

产品规格

电源要求	220V, 50Hz, 5A
输入功率	1000W
名义制冷量	1600W (25°C)
控温精度	±1°C
控温范围	5-35°C
水泵压力	0.05-0.15Mpa
水泵流量	0.5-20L/min
水箱容积	16L
过滤系统	过滤10μm以上大颗粒
制冷剂	R22
高温报警	38°C
低温报警	5°C
外形尺寸	430×530×800mm (宽×深×高)
环境要求	环境温度5-30°C; 相对湿度不超过80% (无凝结)

相关推荐产品及耗材

原子吸收光谱仪常用元素灯

200-38422-21	LAMP, L233 PB	铅
200-38422-10	LAMP, HOLLOW CATHODE FE	铁
200-38422-15	HOLLOW CATHODE LAMP, L233 NI	镍
200-38422-06	LAMP, L233 CD	镉
200-38422-07	HOLLOW CATHODE LAMP, CR /AA	铬



AC-7000 冷却循环水装置



AC-7000 冷却循环水装置

AC-7000 Recirculating Water Machine

石墨炉法原子吸收装置的
理想拍档!



WondaLab Series 无油空气压缩机



WondaLab W37-G

WondaLab W58-G



Shimadzu Group Company

www.sglc.shimadzu.com.cn

E-mail: contact@sglc.shimadzu.com.cn

客户服务热线:

800-820-7730 400-920-7730

岛津(上海)实验器材有限公司

Shimadzu (Shanghai) Global Laboratory Consumables Co., Ltd.

上海

地址: 上海市徐汇区宜州路180号华鑫慧享城B2栋2F
电话: 021-62800202 传真: 021-52583319

北京

地址: 北京市朝阳区东三环北路2号南银大厦22层2211室
电话: 010-84471667 传真: 010-84471669

广州

地址: 广州市流花路109号之9达宝广场1009
电话: 020-36315399 传真: 020-26282980

成都

地址: 成都市锦江区三色路38号博瑞·创意成都B座19楼04单元
电话: 028-85953678 传真: 028-85953029

扫一扫, 关注微信



扫一扫, 获取APP

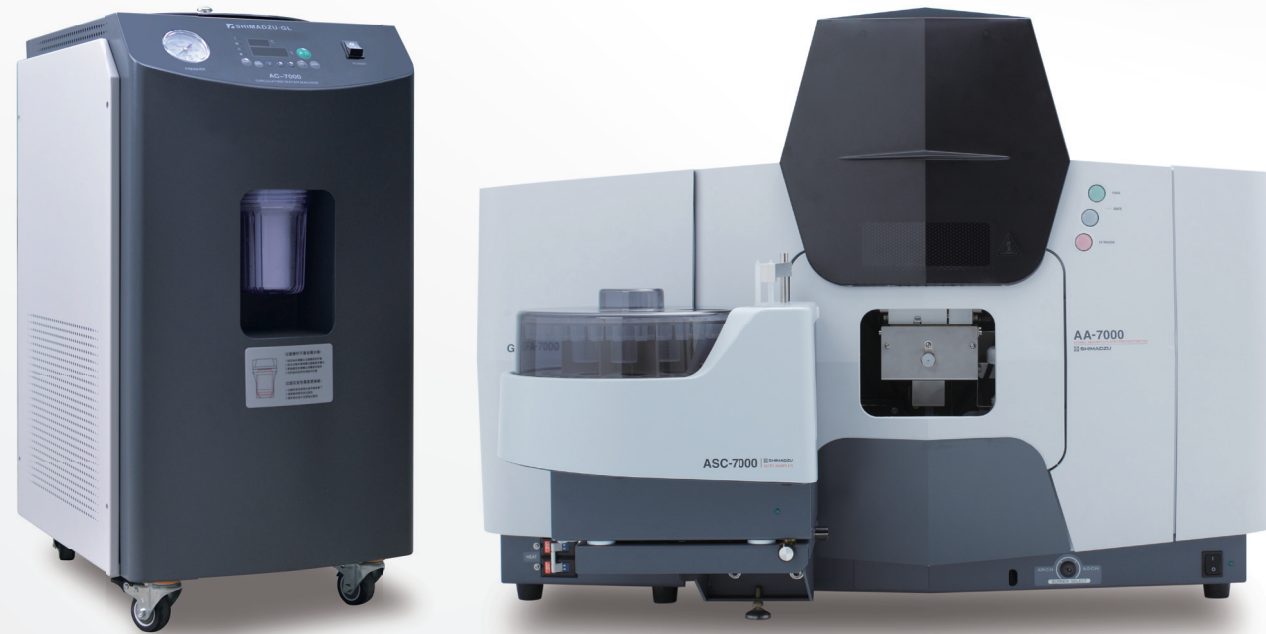
本产品资料所宣传的内容, 以本版本为准, 资料中的试验数据除注明外均为本公司的试验数据。本资料所有信息仅供参考, 如有变动恕不另行通知。

印刷日期: 2019.10

AC-7000

冷却循环水装置

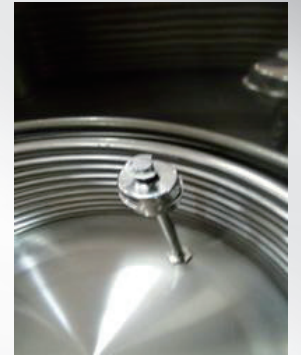
提供纯净、恒温、恒速的循环水，
为您的原子吸收保驾护航。



专为岛津石墨炉型的AA-6880G、AA-6880FG、AA-6880AFG、AA-7000等原子吸收光谱仪而生。

安全智能

- 进口转动滚子压缩机，保证仪器的高效稳定运行
- 搭载自动温控装置，提供精准的水循环输出
- 搭载水位水流，高低温报警信号输出装置，操作无忧。
- 机身双面板散热孔设计，保证运行安全
- 半包围式设计翅片管式风冷冷凝器，有效地避免积灰，延长仪器寿命。

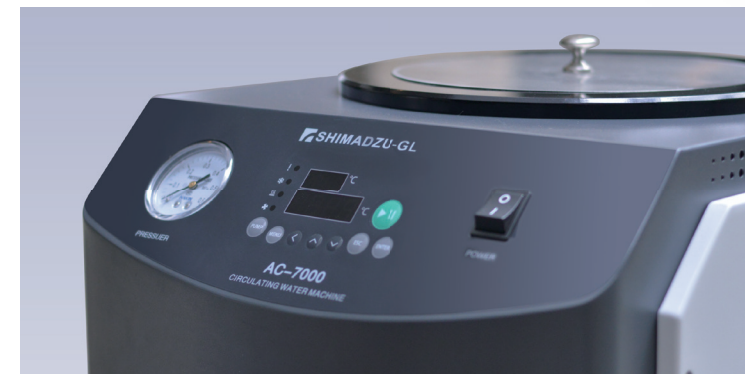


温感液位控制器

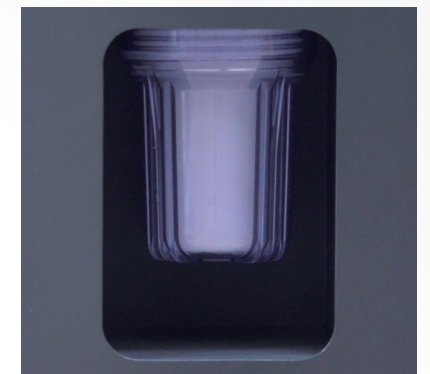
便于维护

- 不锈钢开口浴槽，便于清洗
- 滤芯更换窗口采用开放式设计，作业不再繁琐。

人性化设计



- 前置面板搭配液晶显示，更便于操作
- 静音风扇，启停式水泵双管齐下，减震良好，噪音低。
- 产品出厂配有连接岛津AA各型号的接头及配管，方便用户连接使用。



AC-7000用滤芯
产品编号：8820-AC7001

- 全不锈钢管件及水泵，并内置5寸PP棉材质的专用滤芯，可过滤水中10 μ m以上大颗粒，有效保护仪器，延长使用寿命
- 采用开放式设计，更换更加便捷，使作业不再繁琐