



TABLETOP SEM
CUBE系列



COMPACT SEM
GENESIS系列



BIG CHAMBER SEM
VERITAS系列



地址：北京市昌平区建材城西路87号2号楼4层 官网：www.emcrafts.com.cn 热线：400-625-9009 010-62998860

更智能的方式

桌面式电镜的功能超出了您的想象



更好的
桌面式扫描电镜
CUBE II

产品亮点

简单快捷

紧凑外观

高分辨率
20万倍成像
@30KV

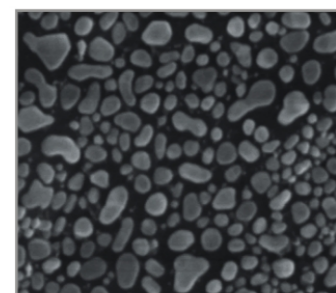
更多配件

可靠安全



“Awesome, Amazing, Fantastic”
“すごい、素晴らしい”
Global applauses from all round the world

更快, 更小, 更高性能



高分辨率。
(x200K @ 30kV)
与落地式SEM一样好



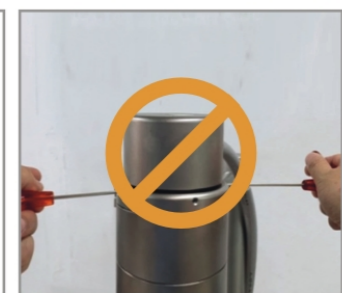
高空间利用率和便携性
体积小, 无需特殊安装条件



不再等待
抽气: 90秒/排气: 10秒



高度可靠的高压组件
通过采用Spellman品牌的高压组件来实现高可靠性和安全性



无需对准电子枪
更换灯丝只需3分钟 (申请美国专利中 16/287,820)



CE 证书

规格

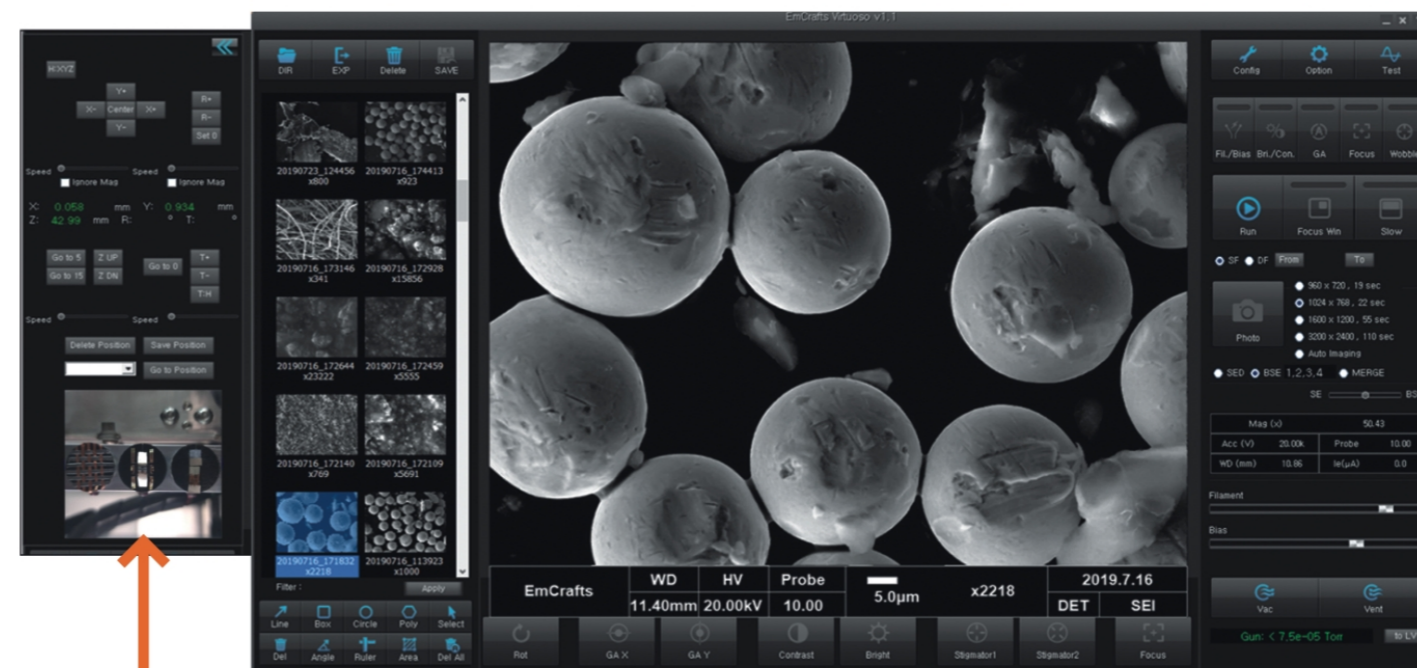
	CUBE- II Smart	CUBE- II	CUBE- II Plus
分辨率	5nm@30KV (SE Image)	5nm@30KV (SE Image) 8nm@30KV (BSE Image)*	5nm@30KV (SE Image) 8nm@30KV (BSE Image)
电子枪	预对中钨丝	预对中钨丝	预对中钨丝
放大倍数	10X~200000X	10X~200000X	10X~200000X
加速电压	1-30kv, 连续可调	1-30kv, 连续可调	1-30kv, 连续可调
真空系统	全自动真空系统 (< 90秒) 涡轮分子泵 旋转叶片泵 电动阀系统	全自动真空系统 (< 90秒) 涡轮分子泵 旋转叶片泵 电动阀系统	全自动真空系统 (< 90秒) 涡轮分子泵 旋转叶片泵 电动阀系统
显示模式	聚焦模式 预览模式 慢扫模式 成像模式	聚焦模式 预览模式 慢扫模式 成像模式	聚焦模式 预览模式 慢扫模式 成像模式
自动功能	聚焦 亮度/对比度 物镜光阑摇摆对中 电子枪对中、偏压、饱和	聚焦 亮度/对比度 物镜光阑摇摆对中 电子枪对中、偏压、饱和	聚焦 亮度/对比度 物镜光阑摇摆对中 电子枪对中、偏压、饱和
导航探测器	—	选配	选配
BSE探测器	—	选配	✓
红外CCD探测器	—	选配	选配
能谱探测器	—	选配	✓
智能分析软件	—	选配	—

*为选配 ✓为标配

操作键盘? 控制杆? 只需鼠标!

只需20分钟初学者即可操作

Virtuoso : EmCrafts的SEM操作软件
简单快捷的SEM软件



✓ 100%电动样品台
所有操作只需鼠标解决

✓ 单击&运转
双击移动样品台
样品导航系统如Google地图

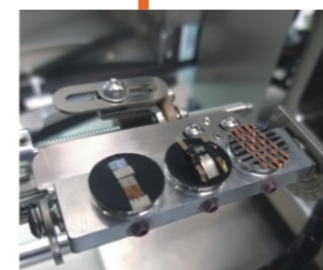
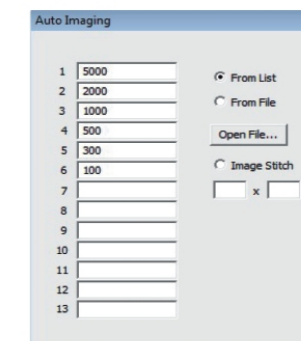
✓ 位置记忆
可保存高达100个分析位置并
可立即复位

✓ 地图 (导航) 模式
-提供各个样品托位置标记
-可添加光学成像 (可选)

✓ 开始/停止
-方便在各种成像模式之间切换
(TV, 聚焦, 慢扫, 成像)
-通过单选按钮轻松选择分辨率

✓ SE / BSE / 合并
-可单独选择SE-BSE
-可提供4分割式BSE
-成分成像和形貌成像均可
-SE + BSE可合并

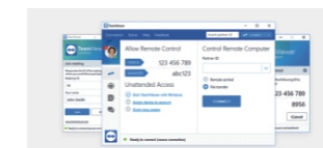
✓ 自动成像功能
-根据文件或编辑框中所填写需求的放大倍数自动调整
-可以从NxN个自动平铺图像中获取高分辨率图像



✓ 无需夹具安装样品
可同时放置3个标准样品座



✓ 绘图工具
-长度, 面积, 角度测量
-圆, 线, 多边形注释



✓ 远程控制
通过Teamviewer进行远程调整
和诊断

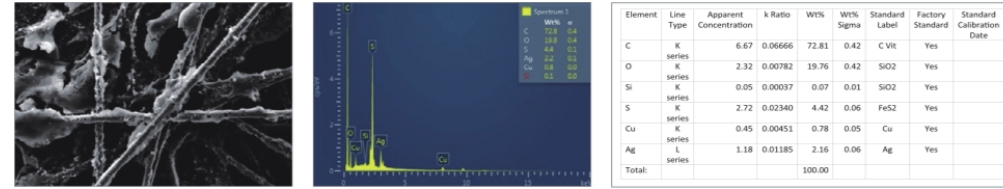
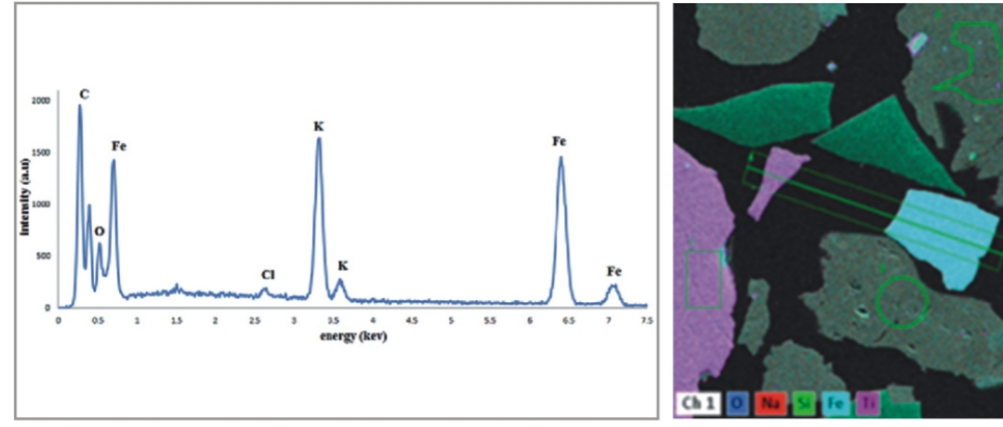
本样仅提供概要性信息, 这些信息不得构成任何订单或合同的一部分或视为与相关产品或服务有关的陈述, 本公司保留更改任何产品或服务的规格、设计或供应条款的权利。

元素分析 (任何EDS)

匹配绝大多数的品牌

选择您喜欢的EDS

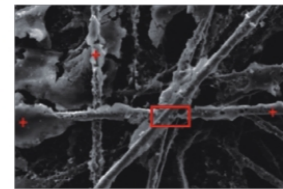
可在仪器内安装任何品牌之一 (BRUKER, OXFORD, EDAX, THERMO, IXRF) 并且其接口100%兼容。



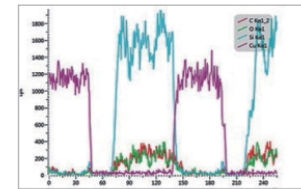
SEM图像

定性分析

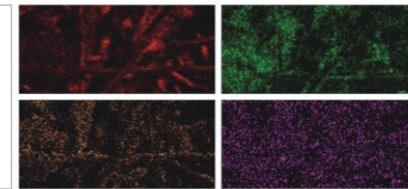
定量分析



点和面分析



线扫描



制图

- ✓ 适检测从Be (4) 到Cf (98) 的元素。 ✓ 提供129 eV的高级恢复。
- ✓ 定量分析, 定性分析, 多点分析, LineScan, 映射。

离子镀膜仪 (EGC101)

在样品上快速镀金和铂

通过增加电导性来增强图像的对比度和亮度

离子溅射镀膜仪可在样品上形成一层薄的金属膜, 以获得更好的导电性

- ✓ 适合任何地方的现代金属设计
- ✓ 7" 宽屏
- ✓ 简单的触摸屏操作

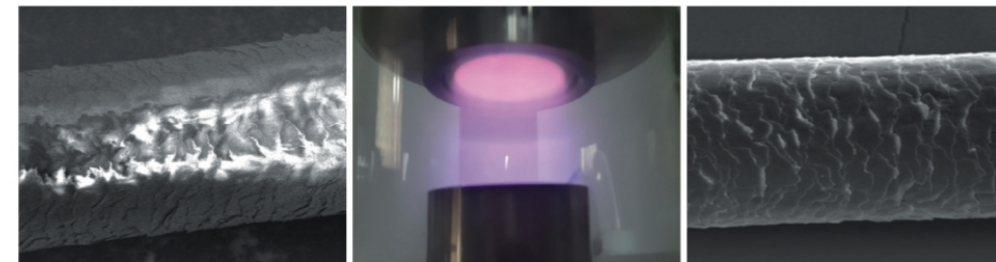


型号	EGC101
真空度	2.0x10 ⁻¹ Tor
离子束电流	1-10mA (1mA/step)
靶材材料	金或铂
腔室尺寸	Φ140mm (D) x100mm (H)
样品台	Φ50mm (D) x30mm (H)
靶材尺寸	Φ50mm (D)
溅射时间	1-600sec (1sec/step)
真空泵	100L/min, 旋转泵

无涂层

等离子溅射

镀金

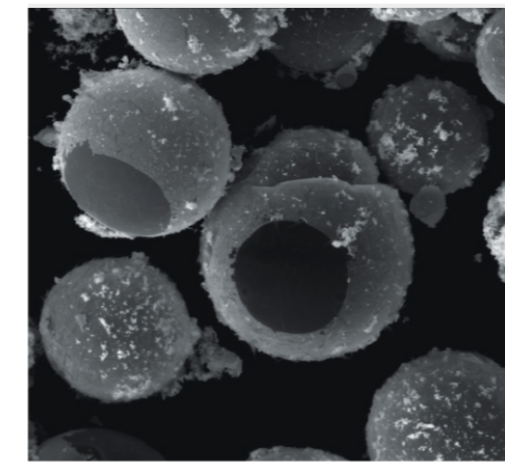


BSE探测器

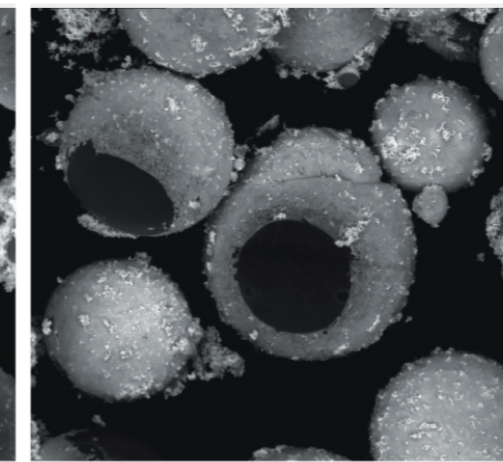
作为标准提供

EmCrafts通过信号传感技术实现更好的降噪性能与优异的高对比度

SE

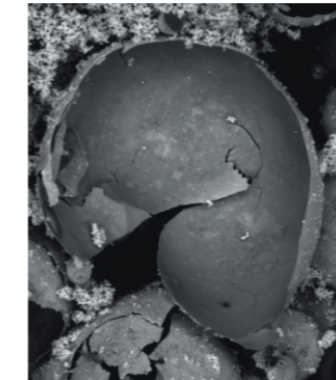


BSE

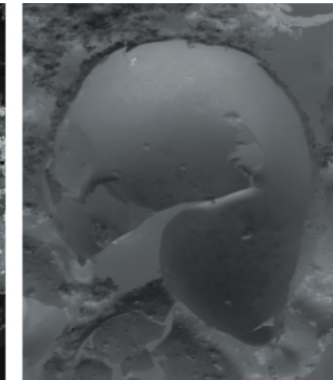


每个通道作 (+) 或 (-) 为BSE提供2⁴种成像组合

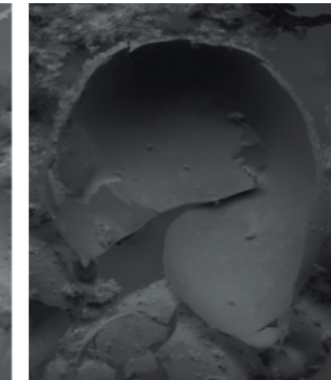
混合图像



形貌图1



形貌图2

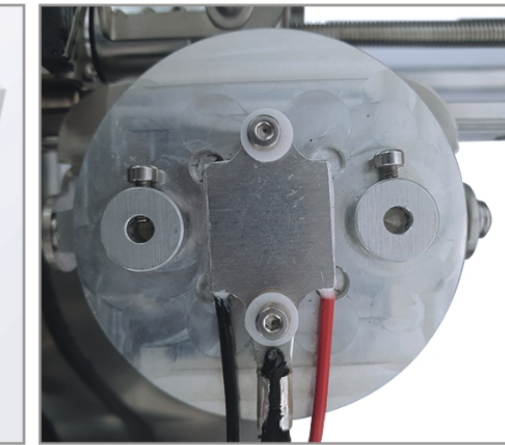


冷冻样品台 (IGL00-1)

液体样品? 您可以使用CUBE II完成

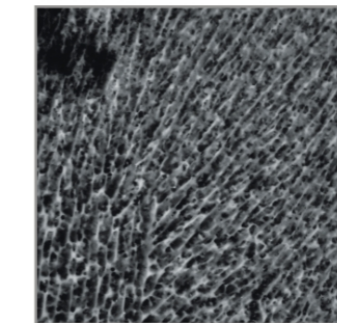
将湿样品冷冻至-20°C, 并在低真空模式下进行分析。

在同一冷冻样品台上不仅可以放置冷冻样品, 还可以放置常温样品。安装方便、设计紧凑、节省空间 (正在申请美国专利16/287,770)

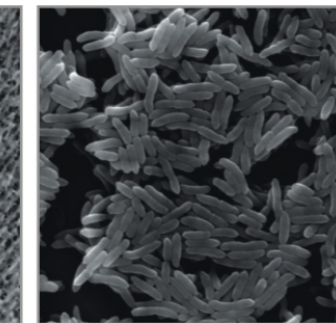


尺寸:30x20x23(H)cm,5kg / 温度范围:-20°C~+50°C / 冷却速率:30°C每分钟

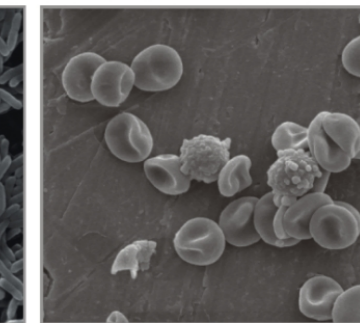
奶制品



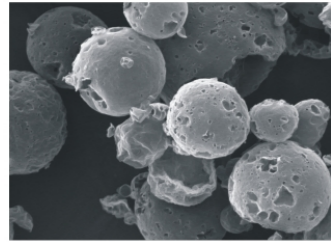
细菌



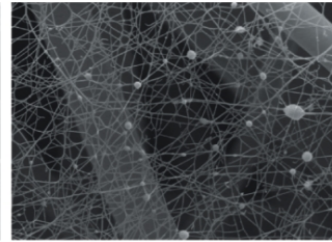
血红细胞



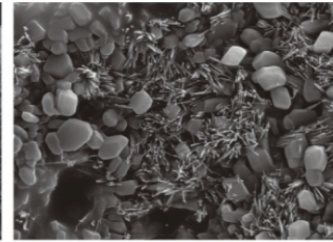
材料科学



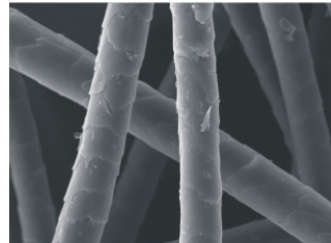
药物颗粒



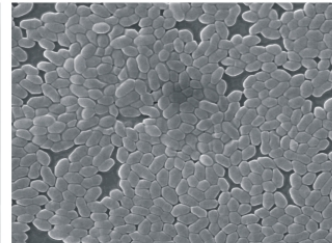
纳米纤维



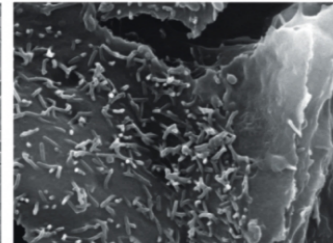
纸



动物纤维

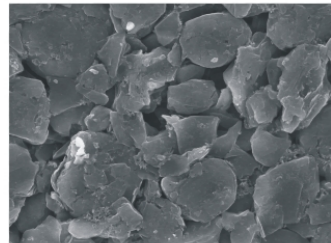


细菌

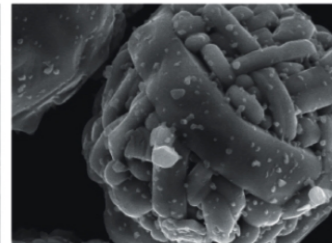


昆虫皮肤

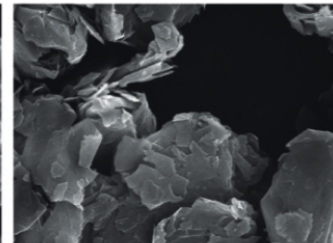
能源



电池负极



二次电池阳极

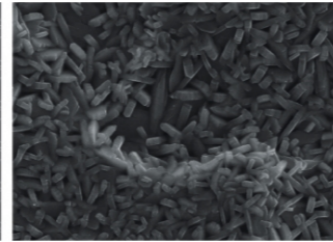


石墨烯

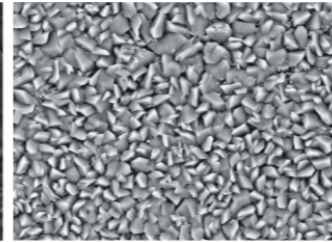
汽车&金属



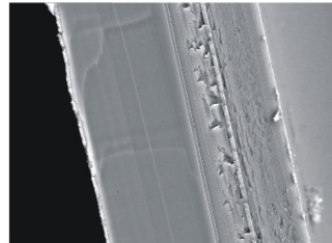
玻璃上的TST



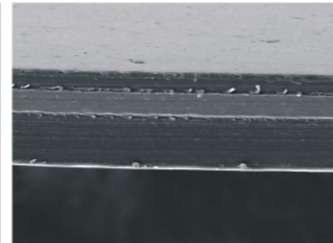
镀锌钢板



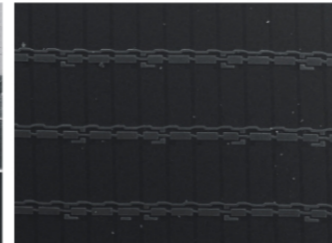
钢表面



薄膜

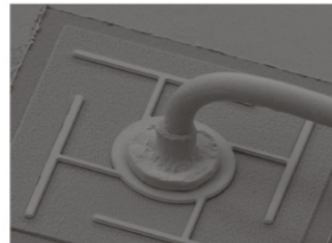


铝塑膜

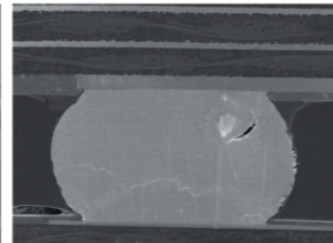


玻璃上的TST

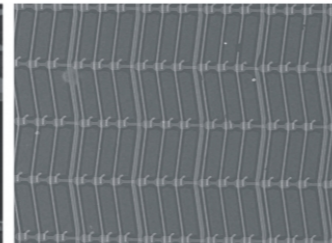
半导体与电子



LED引线键合

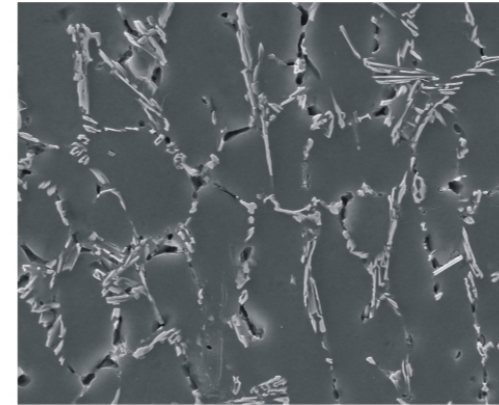


半导体交叉

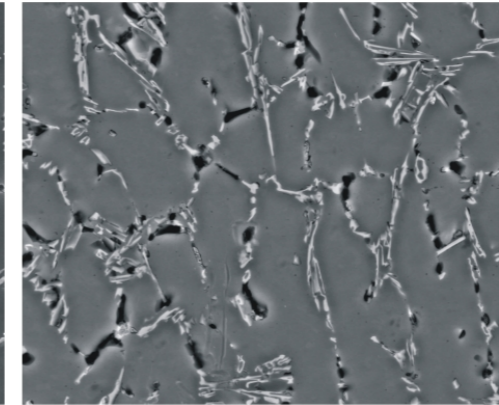


面板玻璃

不同探测器下的图像

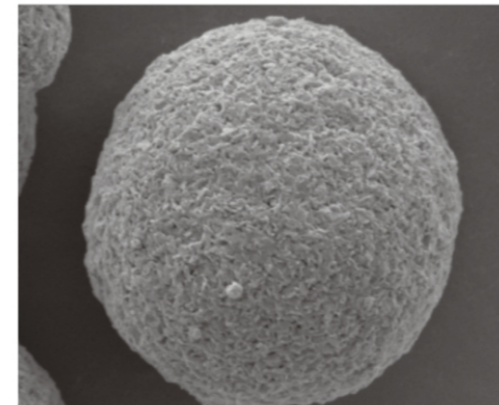


25kV SE

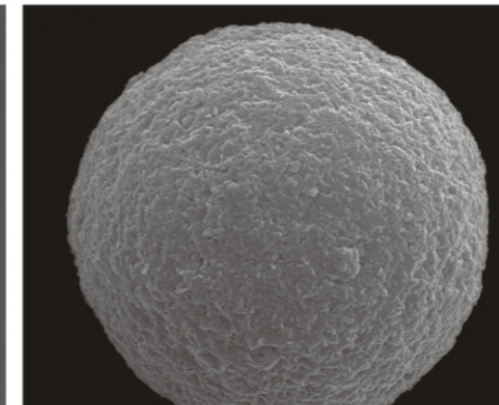


25kV BSE

不同加速电压下的成像

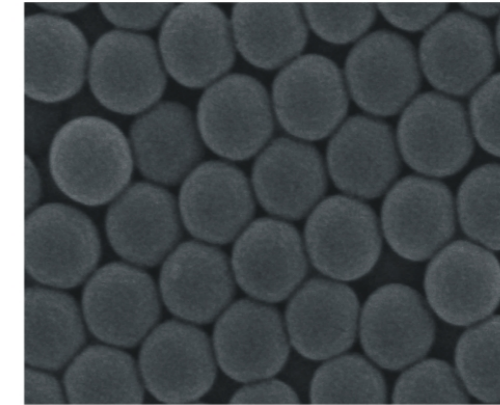


加速电压: 5kV
放大倍率: 20,000x

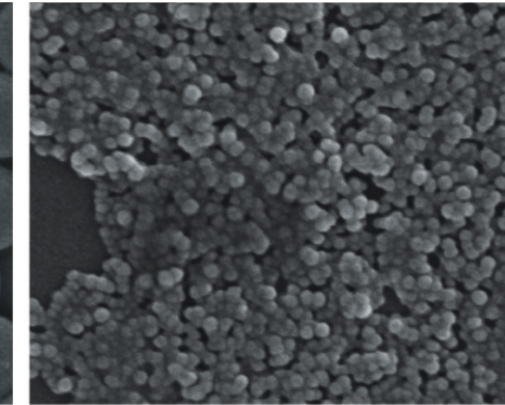


加速电压: 20kV
放大倍率: 20,000x

高分辨率图像



放大倍率: 100,000x



放大倍率: 100,000x

标准样品

