



苏州英飞思科学仪器有限公司

Efficiency Scientific Instrument Co.,Ltd



EDX-8600A XRF Spectrometer

合金分析光谱仪

合金元素检测专家

Simply the Best

- 在最短的测量时间内获得最高的准确度和出色的精度
- 多准直器自动切换，且可以进行 (<1mm) 小光斑分析
- 多滤光片系统自动切换，提高微量元素检测灵敏度
- 出色的长期稳定性和一致性，减少仪器校准频率和时间
- 易学简单，一键测试
- 配备精确样品定位的高分辨率 内置CCD 相机



主要优势：

- 先进的数字多道信号的采集和处理，配合了先进制成的硅漂移检测器，改进了性能和精度。
- 无需氦气消耗。无需化学试剂。使用维护成本低。
- 无需每天使用标样校准仪器，极大降低购买标样成本。
- 紧凑型仪器设计，更具灵活性。

英飞思科学仪器已经建立了用于金属分析的光谱仪的质量标准。我们的光谱仪专为金属生产商和实验室而设计，其性能、稳定性和可靠性一直是我们的仪器关键属性。英飞思的EDX8600A型金属分析仪在多年经验的基础上延续了技术创新的传统，为我们的客户带来最有价值的解决方案。

EDX8600A合金分析仪提供全元素覆盖分析，具有最佳的分辨率和稳定性，并可对所有关键元素提供高性能分析。

EDX8600A光谱仪能够在您现在和未来的应用中对各种可能的合金材料进行必要元素的确定。无论是对来料控制，金属分拣，过程质量控制，还是最终产品质量控制，材料认证或调查，它就是您进行材料分析所真正需求的答案。EDX8600A合金分析仪长年使用性能可靠，并具备以下特点

- 仅需简单的样品前处理，测试完全无损，不会破坏样品
- 高准确度和多校准曲线可选

准确度是光谱仪最重要的优点。它表示的结果和参考值之间的一致性。这取决于用于校准的参考材料的质量，某些仪器的属性和用于计算校准曲线的数学模型。校准是通过彻底测试的和已通过验证的参考标准样品来进行的。校准曲线的建立利用非常复杂的多变量回归FP分析软件工具用于校正基体材料的效果和光谱干扰的效果，确保能达到的最高准确度。

多种可选校准曲线包括

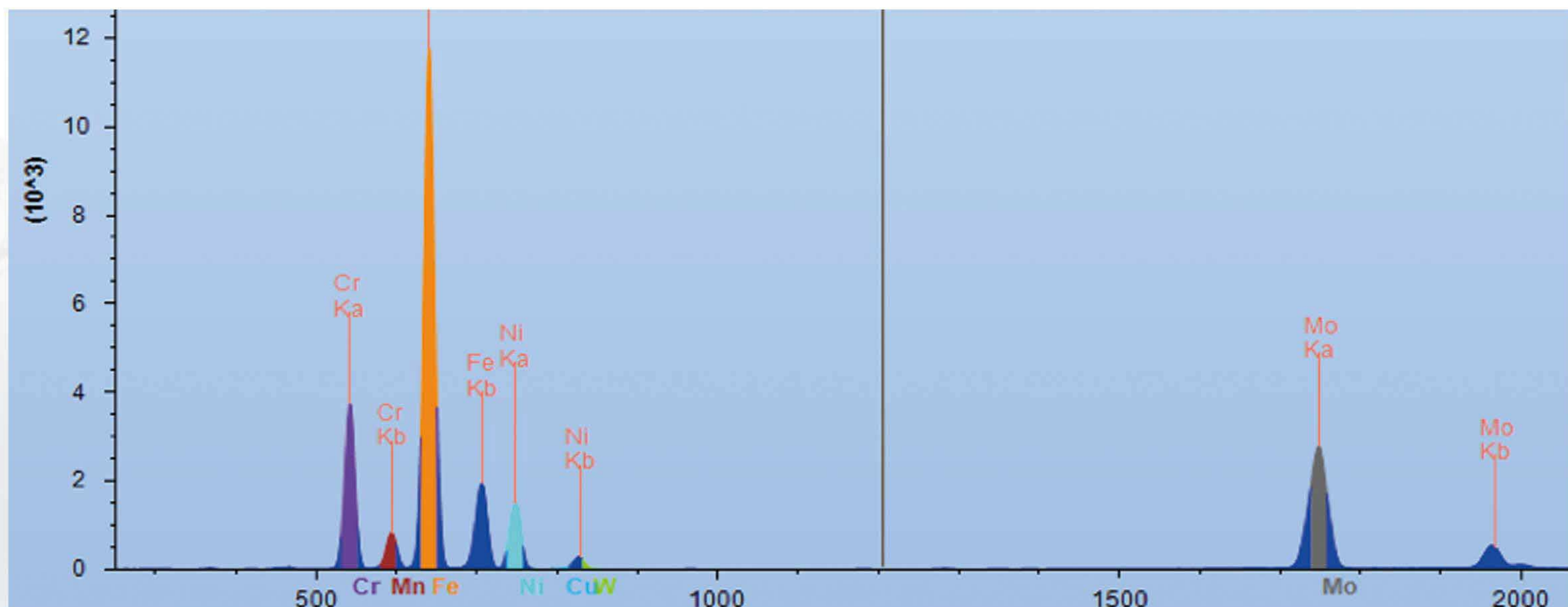
- 铜合金 · 锡合金 · 贵金属 · 钛合金 · 铁合金 · 镍合金等



不锈钢样品10次测试稳定性报告

测量次数	Cr铬	Mn锰	Fe铁	Ni镍	Cu铜	Mo钼	W钨
1	17.69(%)	1.16(%)	67.84(%)	12.71(%)	0.11(%)	3.01(%)	0.11(%)
2	17.71(%)	1.16(%)	67.94(%)	12.70(%)	0.12(%)	3.02(%)	0.09(%)
3	17.71(%)	1.15(%)	67.85(%)	12.67(%)	0.11(%)	3.02(%)	0.09(%)
4	17.74(%)	1.16(%)	67.96(%)	12.70(%)	0.12(%)	3.02(%)	0.09(%)
5	17.75(%)	1.16(%)	67.91(%)	12.69(%)	0.12(%)	3.02(%)	0.09(%)
6	17.74(%)	1.17(%)	67.91(%)	12.69(%)	0.12(%)	3.03(%)	0.09(%)
7	17.66(%)	1.17(%)	67.73(%)	12.68(%)	0.12(%)	3.01(%)	0.09(%)
8	17.59(%)	1.18(%)	67.64(%)	12.70(%)	0.11(%)	3.01(%)	0.10(%)
9	17.56(%)	1.17(%)	67.63(%)	12.70(%)	0.12(%)	3.00(%)	0.09(%)
10	17.52(%)	1.17(%)	67.62(%)	12.69(%)	0.11(%)	2.99(%)	0.08(%)
11	17.48(%)	1.17(%)	67.58(%)	12.69(%)	0.11(%)	2.99(%)	0.08(%)
MAX最大值	17.75(%)	1.18(%)	67.96(%)	12.71(%)	0.12(%)	3.03(%)	0.11(%)
Min最小值	17.48(%)	1.15(%)	67.58(%)	12.67(%)	0.11(%)	2.99(%)	0.08(%)
SD标准偏差	0.10(%)	0.01(%)	0.15(%)	0.01(%)	0.01(%)	0.01(%)	0.01(%)

不锈钢测试谱图和定性分析结果



仪器参数	
仪器外观尺寸	550mm*370mm*400mm
超大样品腔	455mm*300mm*90mm
半封闭样品腔（抽真空时）	Φ150mm×高75mm
仪器重量	40KG
元素分析范围	Al13-U92铝到铀
可分析含量范围	2ppm- 99.99%
探测器	数字多道（2048）硅漂移检测器
采样频率	20M
X射线源	风冷钨钼铍窗光管
准直器滤光片自动切换	
电压	220ACV 50/60HZ
环境温度	-10 ° C 到35 ° C
仪器标准配置	仪器可选配置
纯银初始化标样	交流净化稳压电源
真空泵	合金标样
样品杯	
USB数据线	
电源线	
测试薄膜	
仪器出厂和标定报告	
保修卡	



苏州英飞思科学仪器有限公司

Efficiency Scientific Instrument Co.,Ltd

地址：江苏省苏州工业园区唯新路69号一能科技园2幢407

电话：0512-68635865

全球官网：www.esi-xrf.com 中文官网：www.esi-xrf.cn

邮箱：sales@esi-xrf.com