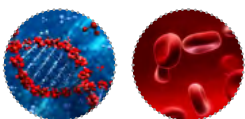


冷冻真空离心浓缩仪

WIGGENS 提供的大容量离心浓缩仪，广泛应用于蛋白质提取研究，分子结构研究和 DNA 或 RNA 的提取。

所需的基础物质是通过在短时间内使用真空体系和机盖红外线照射加热，提取或浓缩 DNA 或 RNA，氨基酸，激素，酶，蛋白质等样品。



特点

新型红外线玻璃加热盖

通过使用红外线加热，以及腔体保持真空，样品在短时间会被有效的浓缩。

热敏感样品设计

非常适合对热敏感的样品如蛋白质，DNA 等样品浓缩，由于辐射加热只加热液面部分不会让样品长时间被加热。

两个温度传感器

腔体内有两个温度传感器，分别位于腔体和吊桶部位，可以保证有效加热快速蒸发

转子平衡自动检测

可以自动检测离心期间由于不同批次浓缩或者操作造成样品的不平衡。这个功能是用来确保实验环境的安全性。

预热模式

通过预先设定需要使用的温度，可以缩短实验时间。

无交叉污染，无样品损失

因为真空孔被设计在中心轴的顶端，可以将污染和样品损失降低到最小。

结构紧凑，可移动设计

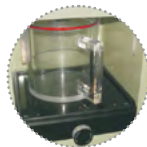
内置的化学隔膜泵设计，节省实验室空间，实验结束后可以将设备轻松移送到其它区域存放。

技术参数

型号	WB-504C	
显示	LED	
操作面板	触摸按键	
温度	范围	+4-80°C
	精度	0.1°C
	控制	PID 控制
加热模式	可选 3 中：红外 / 红外 & 加热 / 加热	
定时	99h59min	
容量	1.5mLx132ea; 15mLx12ea 50mLx8ea; 250mLx4ea; 96 孔板 x2ea	
转速范围	最高 1500rpm	
真空	泵	PTFE 防腐蚀隔膜泵 (wiggins C610)
	极限真空度	2mbar
内嵌冷阱单元	-20°C, 2L 收集容器	
尺寸 (WxDxH)	600x630x1085mm	
重量	138Kg	
电源	220V, 50/60Hz	
订货号	162311	



真空出口位于转子中心，确保样品交叉污染率降低



冷阱

-20°C冷阱和 2L 的收集容器



玻璃盖，带红外加热功能

机盖上的红外加热源通过红外线直接加热到样品，加快蒸发速率



防腐蚀隔膜真空泵

内嵌在设备中，极限真空度 2mbar，抽气速度 60L/min

WB-504C 可选附件



订货号	产品描述
504-15132	离心浓缩转头, 1.5mL x 132 ea
504-15012RO	离心浓缩转头, 适配 15mL 吊桶
504-15012BU	离心浓缩水平转头吊桶, 15mL x 12 ea
504-50008RO	离心浓缩转头, 适配 50mL 吊桶
504-50008BU	离心浓缩水平转头吊桶, 50mL x 8 ea
504-25004RO	离心浓缩转头, 适配 250mL 吊桶
504-25004BU	离心浓缩水平转头吊桶, 250mL x 4 ea
504-PLATE	96 孔板离心浓缩安装台, 96 孔板 x 2 ea