

Calibrex™ 瓶口分液器

Full Range
Bottle Dispensers

Calibrex™ 系列瓶口分液器，抗腐蚀性强，良好的操作手感，维护简便，适用于各种类型的精密移液操作，分液体积范围从 0.1 mL - 100 mL 根据液体操作需要，有三种不同类型可选

Calibrex™ 系列瓶口分液器特点

- 三种不同类型可选
- 颜色标识不同型号
- 内置校准旋钮
- 长时间操作保证分液的稳定性
- 机体上有抗腐蚀性查询二维码
- 无需工具即可方便拆卸
- 121°C 整支高压蒸汽灭菌

The Calibrex™ models

520 通用型

525 有机型

530 无机型



Calibrex™ 有机型瓶口分液器

Calibrex™ organo 525 系列有机型瓶口分液器，使用磨砂玻璃 / 陶瓷活塞，应用于有机试剂和非结晶酸 / 碱溶液

525

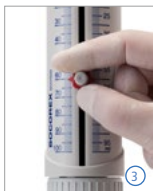
有机型

- 0.1 – 1 mL
- 0.25 – 2.5 mL
- 0.5 – 5 mL
- 1 – 10 mL
- 2.5 – 25 mL
- 5 – 50 mL
- 10 – 100 mL



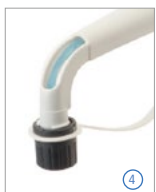
使用方便 ①

活塞套筒平滑省力，双排刻度显示，视角范围更广



体积设定

压下按钮，滑动滑块②到预设体积，松开按钮，设定体积会自动锁定。可以很方便进行调节滑块与旋钮③更换，旋钮作为标配件。



可视的液流路径 ④

活塞充液过程及液体出口均有观察窗口，可直接观察到液体流过情况。

分液工作位 ⑤

分液管均可以 360 度旋转，根据液体操作需要选择任意工作位点。



强度高

玻璃部件采用加厚特种玻璃，抗冲击性强，强度高。



扫描二维码链接耐化学腐蚀性对照表

内置校准旋钮作
配有安全密封贴防止误操作

双排刻度显示

游标调节

磨砂玻璃活塞

拆卸螺纹口，无需工具，方便拆卸

进气口，可连接进气滤器

多功能转接口

螺纹锁止帽

部件材质

所有与液体接触部件均采用抗化学腐蚀和长寿命材质。

部件	525	530
进液管 (1-10mL)	PTFE	
进液管 (25-100mL)		FEP
阀门		陶瓷
阀门球 (1-10mL)		高硅玻璃
阀门球 (25-100mL)		陶瓷
阀门弹簧		铂钨合金
阀门平盘		PTFE
活塞外套筒		硼硅玻璃
活塞 (1-5mL)	陶瓷	PFA 镀层陶瓷
活塞 (10-100mL)	磨砂玻璃	PFA 镀层玻璃
主体		ETFE
分液管		FEP/PCTFE
螺纹锁止帽		ETFE

Calibrex™ 无机型瓶口分液器

Calibrex™ 530 系列瓶口分液器的玻璃 / 陶瓷活塞带有 PFA 镀层，具有良好的防腐性和对结晶的防护作用。适用于盐溶液，强 / 弱酸碱溶液。



530

无机型

- 0.1 – 1 mL
- 0.25 – 2.5 mL
- 0.5 – 5 mL
- 1 – 10 mL
- 2.5 – 25 mL
- 5 – 50 mL
- 10 – 100 mL



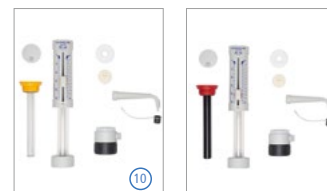
流量控制阀 ⑧

525/530 系列流量控制阀为增加液体操作安全性的选配件。(b) 位点为通路位点。(a) 位点为内循环位点，液体在瓶体做内循环同时外部通路锁止。(c) 位点为锁止位点，液体对外通路和内循环同时锁止。



简便的实验室校准设计 ⑨

受到活塞帽保护的内置校准按钮。校准旋钮上刻有 +/- 箭头方向，方便进行快速的校准。



维护 ⑩

模块化设计，无需任何工具，拆卸 / 组装方便，便于清洗维护。整支 121°C 高压蒸汽灭菌



空气过滤 ⑪

通过连接过滤器，可以将流入空气进行过滤，避免因空气交换造成的污染

产品信息

容量 mL	最小分度 mL	不准确度 E%			不精确度 CV%		
		最小量	中间量	最大量	最小量	中间量	最大量
0.1-1	0.02	< ± 3.0%	< ± 1.8%	< ± 0.6%	< 1.2%	< 0.7%	< 0.17%
0.25-2.5	0.05	< ± 2.7%	< ± 1.6%	< ± 0.6%	< 0.9%	< 0.55%	< 0.17%
0.5-5	0.1	< ± 2.0%	< ± 1.3%	< ± 0.6%	< 0.5%	< 0.35%	< 0.1%
1-10	0.2	< ± 1.5%	< ± 1.2%	< ± 0.6%	< 0.5%	< 0.35%	< 0.1%
2.5-25	0.5	< ± 1.5%	< ± 1.1%	< ± 0.6%	< 0.5%	< 0.35%	< 0.1%
5-50	1.0	< ± 1.5%	< ± 1.1%	< ± 0.6%	< 0.5%	< 0.35%	< 0.1%
10-100	1.0	< ± 1.5%	< ± 1.1%	< ± 0.6%	< 0.5%	< 0.35%	< 0.1%

数据在 EN ISO8655 标准条件下，温度 20-25°C，温度稳定性 ± 0.5°C 测量

注意：在高压蒸汽灭菌前，未拧紧密封螺纹或分液时过度拧紧均可能导致液体操作准确度降低。

Calibrex™ 通用型瓶口分液器

Calibrex™ 520 系列通用型瓶口分液器，内活塞带有 PFA 镀层，具有良好的防腐性和对结晶的防护作用。高耐腐蚀的材质，确保 520 系列能够用于实验室几乎所有种类的试剂分液操作。



友好简单的体积设定方式 ①

快速准确的体积设定与调节。自锁定式的体积调节方式，保证了液体操作过程中的准确性和精度。大的数显窗口，可以 360 度旋转，以便操作者可以随时查看体积设定情况。

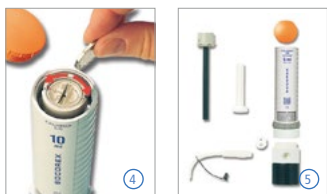


分液工作位 ②

分液管均可以 360 度旋转，根据液体操作需要选择任意工作位点。

空气过滤 ③

通过连接滤器，可以将流入空气进行过滤，避免因空气交换造成的污染



简便的实验室校准设计 ④

内置校准按钮，可以方便快速的用于校准。

维护 ⑤

模块化设计，无需任何工具，拆卸 / 组装方便，便于清洗维护。整支 121°C 高压蒸汽灭菌

520

通用型

0.25 – 2 mL
1 – 5 mL
1 – 10 mL



部件材质

所有与液体接触部件均采用抗化学腐蚀和长寿命材质。



扫描二维码链接耐化学腐蚀性对照表

部件	材质
进液管	PTFE
阀门	陶瓷
阀门球	高硅玻璃
阀门弹簧	铂钛合金
阀门平盘	PTFE
内活塞	PFA 镀层玻璃
活塞外套筒	硼硅玻璃
主体	ETFE
分液管	PTFE/ETFE

产品信息

容量范围 mL	最小分度 mL	不准确度 E%			不精确度 CV%		
		最小量	中间量	最大量	最小量	中间量	最大量
0.25-2	0.05	< ± 3.0%	< ± 1.8%	< ± 0.6%	< 0.5%	< 0.35%	< 0.1%
1-5	0.1	< ± 2.0%	< ± 1.3%	< ± 0.6%	< 0.5%	< 0.35%	< 0.1%
1-10	0.25	< ± 1.5%	< ± 1.1%	< ± 0.6%	< 0.5%	< 0.35%	< 0.1%

数据在 EN ISO8655 标准条件下，温度 20-25°C，温度稳定性 ± 0.5°C 测量

附件

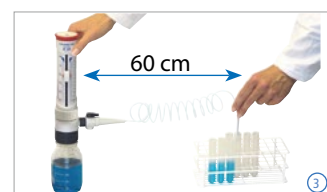


分液稳定架 ①

当瓶口分液器与量程较小的分液瓶连接时，起到稳定作用

远程分液支架 ②

适用于远程分液，瓶口分液器与容器分离进行液体操作(横向距离距离 <10 m, 垂直距离 <2 m)



分液延长管

分液延长管，分液口采用螺纹管衔接，最长分液距离可达60cm。无需任何工具即可进行拆卸和清洗，整体高压蒸汽灭菌。

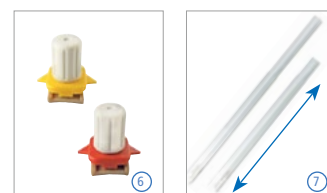


流量控制阀

适用于 Calibrex™ 525/530 系列。无需任何工具即可进行拆卸和清洗，整体高压蒸汽灭菌。

分液管

长喷头分液管，无需任何工具即可进行拆卸和清洗，整体高压蒸汽灭菌。



调节旋钮

经典的调节旋钮，游标式旋钮调节，给用户更多的调节方式选择

标准型和伸缩长度可调型进液管

提供标准型固定长度或客户自由选择长度的未切割型；同时提供伸缩管以便在使用时可与任何类型的瓶子适配。

描述	包装规格	订货号
分液稳定架，用于稳固分液单元 ①		
适用于 520 系列瓶口分液器	1	320.SB050
适用于 525/530 系列瓶口分液器	1	320.SB100
远程分液支架，用于固定瓶口分液器 ②		
适用于 520 系列瓶口分液器	1	320.BC050
适用于 525/530 系列 25ml 及以上规格瓶口分液器	1	320.BC100
2.5m 进液管带连接适配器，适用于 525/530 系列 25ml 及以上规格瓶口分液器	1	1.525.581
注：瓶口分液器和进液管 / 连接适配器需要另购		

描述	材质	长度	内径	订货号
分液延长管和分液头 ③				
适用于 Calibrex™ 520 系列瓶口分液器	PTFE	600mm	2.2mm	1.524
适用于 Calibrex™ 525/530, 10ml 以下量程瓶口分液器	FEP/PCTFE	600mm	4mm	1.525.610
适用于 Calibrex™ 525/530 25ml 量程瓶口分液器	FEP/PCTFE	600mm	4mm	1.525.625
适用于 Calibrex™ 525/530 50 和 100mL 量程瓶口分液器	FEP/PCTFE	600mm	4mm	1.525.650

描述	包装规格	订货号
流量控制阀适用于 Calibrex™ 525/530 系列 ④		
适用于 10mL 以下量程系列	1	1.525.544
适用于含 25mL 及以上量程	1	1.525.546
90mm 分液管适用于 Calibrex™ 525/530 系列 ⑤		
适用于 1mL 量程瓶口分液器	1	1.525.090
适用于 2.5mL、5mL、10mL 量程瓶口分液器	1	1.525.091
120mm 分液管适用于 Calibrex™ 525/530 系列 ⑤		
适用于 25mL 量程瓶口分液器	1	1.525.120
适用于 50mL、100mL 量程瓶口分液器	1	1.525.121
120mm 加长型分液管适用于 Calibrex™ 525/530 系列 ⑤		
适用于 1mL 量程瓶口分液器	1	1.525.123
适用于 2.5mL、5mL、10mL 量程瓶口分液器	1	1.525.125
150mm 加长型分液管适用于 Calibrex™ 525/530 系列 ⑤		
适用于 25mL 量程瓶口分液器	1	1.525.150
适用于 50mL、100mL 量程瓶口分液器	1	1.525.151

描述	颜色	包装规格	订货号
调节旋钮 ⑥			
适用于 Calibrex™ 525 系列	黄色	1	1.525.918
适用于 Calibrex™ 530 系列	红色	1	1.530.918

描述	长度	内径	订货号
PTFE 进液管 ⑦			
适用于 Calibrex™ 520/525/530 量程 10mL 及以下量程瓶口分液器	30mm	5mm	511.707
适用于 Calibrex™ 520/525/530 量程 10mL 及以下量程瓶口分液器，未切割，按米作为计算单位	特殊说明	5mm	511.709
FEP 进液管 ⑦			
适用于 Calibrex™ 525/530 量程 25mL 及以上量程瓶口分液器	350mm	7mm	525.350
适用于 Calibrex™ 525/530 量程 25mL 及以上量程瓶口分液器，未切割，按米作为计算单位	特殊说明	7mm	525.706
FEP 可伸缩进液管 ⑦			
适用于 Calibrex™ 520/525/530 量程 10mL 及以下量程瓶口分液器	150-255mm	5	1.525.352
适用于 Calibrex™ 525/530 量程 25mL 及以上量程瓶口分液器	195-345mm	7	1.525.355

520/525/530 适用参考表

通用型

有机溶剂

非结晶性溶剂

化学惰性试剂

盐溶液

强酸 / 碱溶剂

有机型

无机型



订货信息

Calibrex™ 通用型 520 系列瓶口分液器

标准配置：自带 32 mm 接口，300mm 进液管，80mm 分液管（带安全锁止帽），标配变口适配器三个，28mm、40mm、45mm, QC 证书，操作说明书

量程 mL	最小分度 mL	固定量程订货号	可调量程订货号
0.25-2	0.05	520.F02	520.002
1-5	0.1	520.F05	520.005
1-10	0.25	520.F10	520.010

注：量程内任意量程均提供固定量程产品。

Calibrex™ 有机型 525 系列瓶口分液器

标准配置：自带 45 mm 接口，进液管，分液管（带安全锁止帽），标配变口适配器，QC 证书，操作说明书
1mL, 2.5mL 量程的瓶口分液器，300mm 进液管，90mm 分液管，变口适配器 25mm、28mm、32mm、
5mL, 10mL 量程的瓶口分液器，300mm 进液管，90mm 分液管，变口适配器、28mm、32mm、40mm
25mL, 50mL, 100mL 量程的瓶口分液器，350mm 进液管，120mm 分液管，变口适配器 32mm、38mm、40mm、

量程 ml	最小分度 mL	订货号 (不带流量控制阀)	订货号 (带流量控制阀)
0.1-1	0.02	525.001	525.001FC
0.25-2.5	0.05	525.002.5	525.002.5 FC
0.5-5	0.1	525.005	525.005 FC
1-10	0.2	525.010	525.010 FC
2.5-25	0.5	525.025	525.025 FC
5-50	1.0	525.050	525.050 FC
10-100	1.0	525.100	525.100 FC

Calibrex™ 无机型 530 系列瓶口分液器

标准配置：自带 45 mm 接口，进液管，分液管（带安全锁止帽），标配变口适配器，QC 证书，操作说明书
1mL, 2.5mL 量程的瓶口分液器，300mm 进液管，90mm 分液管，变口适配器 25mm、28mm、32mm、
5mL, 10mL 量程的瓶口分液器，300mm 进液管，90mm 分液管，变口适配器、28mm、32mm、40mm
25mL, 50mL, 100mL 量程的瓶口分液器，350mm 进液管，120mm 分液管，变口适配器 32mm、38mm、40mm、

量程 mL	最小分度 mL	订货号 (不带流量控制阀)	订货号 (带流量控制阀)
0.1-1	0.02	530.001	530.001FC
0.25-2.5	0.05	530.002.5	530.002.5 FC
0.5-5	0.1	530.005	530.005 FC
1-10	0.2	530.010	530.010 FC
2.5-25	0.5	530.025	530.025 FC
5-50	1.0	530.050	530.050 FC
10-100	1.0	530.100	530.100 FC



瓶口变口适配器

每个 Calibrex™ 瓶口分液器都带有三种 PP 材质的变口适配器。可以通过变口或者变口之间的组合，使瓶口分液器与分液瓶实现结合。

类型	适配器规格	订货号
变口适配器，适配 Calibrex™ 525/530 系列 ①		
螺纹变口，PP	32 变 25mm	1.525.GL25
螺纹变口，PP	32 变 28mm	1.525.GL28
螺纹变口，PP	45 变 32mm	1.525.GL32
螺纹变口，PP	45 变 38mm	1.525.GL38
螺纹变口，PP	45 变 40mm	1.525.GL40
变口适配器，适配 Calibrex™ 520 系列 ②		
	22,25,28,	
螺纹变口，PP	30,34,36,	GLP + Ø
	38,40,45mm	
螺纹变口，PTFE	36,38,40,45mm	GLT + Ø
锥形口，PP	18.8,24,29.2,45	NSP + Ø

试剂瓶

玻璃，带有 PP 螺纹盖。SOCOREX 提供相应的变口，适用于各种类型瓶口分液器。



订货号 (带盖)	订货号 (无盖)	容量 ml	DIN 螺纹 GL	直径 mm	高度 mm	个 / 包
DURAN® 实验室玻璃瓶						
21 801 24 58	21 801 24 09	100	45	56	105	10
21 801 29 55	21 801 29 06	150	45	62	115	10
21 801 36 51	21 801 36 02	250	45	70	143	10
21 801 44 59	21 801 44 01	500	45	86	181	10
21 801 51 55	21 801 51 06	750	45	95	208	10
21 801 54 55	21 801 54 06	1 000	45	101	230	10
21 801 63 57	21 801 63 08	2 000	45	136	265	10
21 801 69 57	21 801 69 08	3 500	45	160	300	1
21 801 73 53	21 801 73 04	5 000	45	182	335	1
21 801 86 58	21 801 86 09	10 000	45	227	415	1
21 801 88 55	21 801 88 06	15 000	45	268	450	1
21 801 91 57	21 801 91 08	20 000	45	288	510	1
21 801 92 51		25 000	45	316	545	1
DURAN® 实验室棕色玻璃瓶						
21 806 24 54	21 806 24 05	100	45	56	100	10
21 806 29 51	21 806 29 02	150	45	62	110	10
21 806 36 56	21 806 36 07	250	45	70	138	10
21 806 44 55	21 806 44 06	500	45	86	176	10
21 806 51 51	21 806 51 02	750	45	95	203	10
21 806 54 51	21 806 54 02	1 000	45	101	225	10
21 806 63 53	21 806 63 04	2 000	45	136	260	10
21 806 69 53	21 806 69 04	3 500	45	160	295	1
21 806 73 58	21 806 73 09	5 000	45	182	330	1
21 806 86 54	21 806 86 05	10 000	45	227	410	1
	21 806 88 02	15 000	45	268	445	1
	21 806 91 04	20 000	45	288	505	1
DURAN® 生产专用玻璃瓶，无螺纹盖和倾倒环						
-	11 602 00	10 000	45	228	410	1
-	11 601 00	20 000	45	289	505	1

安全性

考虑到试剂瓶的安全保护措施，请务必查看说明手册，以便核对试剂液体操作过程中的安全性。安全保护措施包括：危险液体对操作人员的安全性；试剂对第三方仪器的安全性；对环境的安全性。

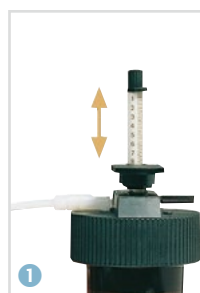
QC 质量控制

Calibrex™ 系列产品线所有产品都经过严格的质量测试。每个产品都有独立的序列号，每个产品都有独立的 QC 测试文件。



Acurex™ 紧凑型瓶口配液器

- SOCOREX 紧凑型瓶口配液器专为有限空间中的液体操作而设计，所有的液体转移单元都在试剂瓶中，体积紧凑，不易碰撞损伤，特别适合在冰箱中冷却环境下的液体操作或者水浴中加热环境下的液体操作
- 分液器整体高度很低，而且刻度标尺套管可收缩，使得高度进一步降低，更方便于保存于冰箱
- 所有液接材料均为惰性材料，不含任何金属材料，耐腐蚀性能强，整个分液器可高压灭菌
- 标准配置已包含试剂瓶，试剂瓶有四个容积 (250, 500, 1000, 2000 mL) 和两种材料 (琥珀玻璃和硼硅玻璃) 可选，两种材料试剂瓶，其中琥珀玻璃瓶隔绝光照，硼硅玻璃具有良好的隔热性和防热冲击的性能



节省空间 ①②

刻度标尺套管可收缩，使得高度进一步降低，更方便于保存于冰箱

玻璃瓶 ③

琥珀色玻璃可提供避光保护

分液延伸管 ④

分液头延伸分液管，60 cm PTFE 管带 Jet Pen™，分液头，适用于 1 升和 2 升试剂瓶 (定货号 1.523) 性

产品信息

订货号	量程范围	最小分度	不精确度 (CV%)			瓶容量
			Min. Vol.	Mid. Vol.	Max. Vol.	
501.02025	0.2 - 2 mL	0.1 mL	< 0.5%	< 0.35%	< 0.1%	250 mL
501.021	0.2 - 2 mL	0.1 mL	< 0.5%	< 0.35%	< 0.1%	1000 mL
501.022	0.2 - 2 mL	0.1 mL	< 0.5%	< 0.35%	< 0.1%	2000 mL
501.0505	0.4 - 5 mL	0.2 mL	< 0.5%	< 0.35%	< 0.1%	500 mL
501.051	0.4 - 5 mL	0.2 mL	< 0.5%	< 0.35%	< 0.1%	1000 mL
501.052	0.4 - 5 mL	0.2 mL	< 0.5%	< 0.35%	< 0.1%	2000 mL
501.101	1 - 10 mL	0.2 mL	< 0.5%	< 0.35%	< 0.1%	1000 mL
501.102	1 - 10 mL	0.2 mL	< 0.5%	< 0.35%	< 0.1%	2000 mL
501.302	1 - 30 mL	1.0 mL	< 0.5%	< 0.35%	< 0.1%	2000 mL