


自动细胞计数仪耗材与配件

DS-50一次性计数板，由两个独立的计数池组成，用于自动细胞计数仪。

- 盖板一体成型，免盖玻片
- 独立包装，使用方便，保证实验可重复性
- 一次性耗材，免手动清洁
- 双孔设计平衡压力，保证上样均一性
- 即弃式设计，免除生物安全危险

型号	DS-50	
单孔容积	10μL	
单板孔数	2	
计数板尺寸	75*25*1.7mm	
计数池尺寸	16.6*6*0.1mm	
包装	50pcs/box	

模块化设计可拆卸荧光柱，自选双荧光通道灵活叠加。

荧光柱	激发波长	发射波长	常见通用染料&荧光蛋白	
FL Cube-01	375/28nm	460/50nm	DAPI, Hoechst, BFP	
FL Cube-02	480/30nm	535/40nm	Acridine Orange(AO), Calcein-AM, Alexa fluor 488, SYBR Green, FITC, GFP	
FL Cube-03	540/25nm	620/60nm	Propidium Iodide(PI), DsRed, dTomato, RFP	

订货信息

型号	产品描述
C100-Pro	自动细胞计数仪（明场+荧光）
FL Cube-01	○ 激发波长：375/28nm；发射波长：460/50nm
FL Cube-02	● 激发波长：480/30nm；发射波长：535/40nm
FL Cube-03	● 激发波长：540/25nm；发射波长：620/60nm
DS-50	一次性计数板（50pcs/box）



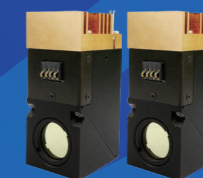
深圳市瑞沃德生命科技有限公司

电话：400-966-9516 售前邮箱：rwd@rwdls.com 售后邮箱：service@rwdls.com 官网：www.rwdls.com
地址：深圳市南山区打石1路深圳国际创新谷7栋A座19-20层

RWD | 瑞沃德

自动细胞计数仪

C100-Pro



瑞沃德自动细胞计数仪是结合智能图像识别及先进光学成像技术进行精准计数的细胞分析系统。自研智能算法可有效识别活、死细胞并实现9s快速成像，准确计数。一键获取细胞总数、活率、直径等信息。C100-Pro可配合多荧光通道，对悬液中的细胞进行定量分析，并同时显示明场及荧光图像，清晰呈现计数结果及细胞形态。

为了满足细胞治疗和生物制药的需求，C100-Pro软件系统的数据管理和控制性能完全符合FDA 21 CFR Part11。适用于细胞治疗、生物制药、免疫学及疫苗开发、肿瘤研究、干细胞及代谢研究等研究领域的细胞分析。

符合FDA 21 CFR Part11法规

- 账号密码登录，分级权限设置，保证数据安全性
- 操作日志记录，保证数据完整性

智能便捷，小巧易用

- 数据实时上传服务器，同时可存至机身，无需连接存储设备
- 一体化机身，无需另配电脑，摆放不受限
- 软件操作方便，数据管理可追踪

计数精准，保障实验效果

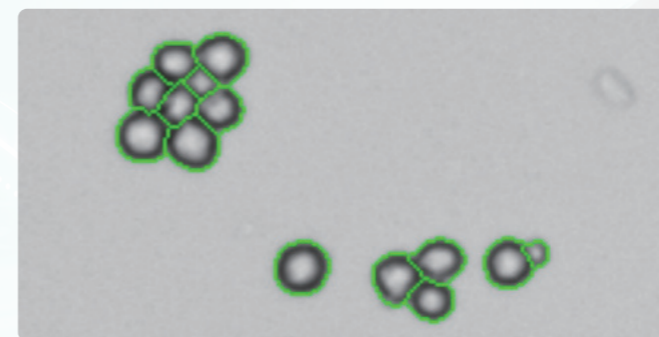
- 自研算法，可识别聚团细胞并分别计数
- 智能紧贴轮廓圈选细胞提高识别精度及统计信息可信度
- 低自发荧光元件，高透光率荧光滤片，成像清晰，背景纯净

9秒快速计数，省时省力

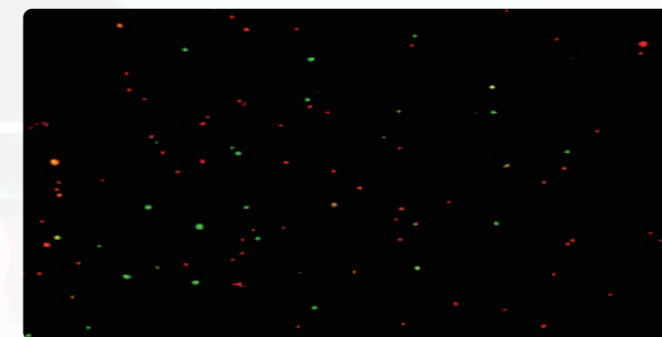
- 自动对焦、自动曝光
- 精准锁定、实时反馈
- 高性能硬件，运算能力强、速度快



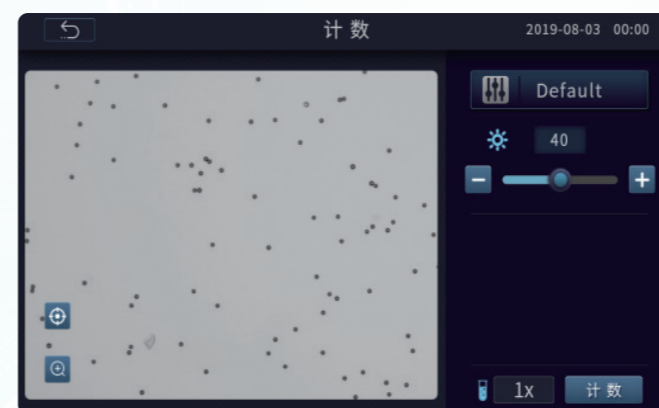
自动细胞计数仪界面



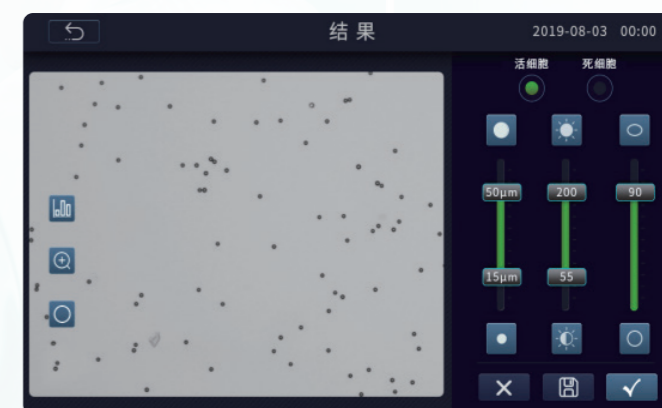
智能识别聚团细胞，准确计算细胞数量



荧光成像清晰，背景纯净



预设样品稀释倍数，结果显示更直观



自定义参数设置，可根据成像结果对参数再次进行微调

自动细胞计数仪技术参数

技术参数	描述
参数项	C100-Pro
可选荧光应用	<ul style="list-style-type: none"> • (Ex : 375/28nm ; Em : 460/50nm) • (Ex : 480/30nm ; Em : 535/40nm) • (Ex : 540/25nm ; Em : 620/60nm)
放大倍数	2.5×倍放大, 500万像素
对焦方式	自动对焦与手动对焦
计数面积	2.15 mm×1.62 mm
细胞类型	细胞系、干细胞、原代细胞、花粉、啤酒酵母
细胞大小范围	4-60 μm (最适: 7-60 μm)
细胞浓度范围	10 ⁴ -10 ⁷ cells/mL
细胞计数时间	9s以内
历史数据存储	最多可存储1000组图像和报告
系统语言	中文和英文
尺寸	212 (W)* 264 (H)* 165 (D)mm
重量	~3.5 kg

细胞计数仪常见应用场景

