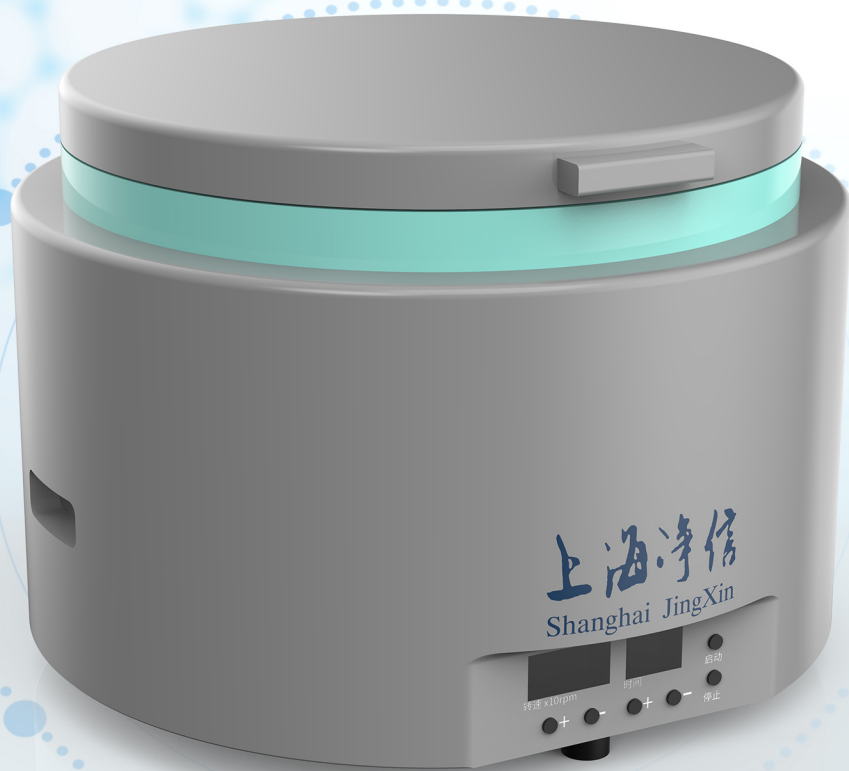




便携式离心机

JX-L02



● 产品介绍

为了推动完善全国地表水监测技术体系建设，规范地表水总磷监测技术要求，JX-L02水质离心机是根据中国环境监测总站要求研发，满足《HJ91.2-2022地表水环境质量检测技术规范》附录A地表水总磷监测现场前处理方法的文件参数要求（最大转速 $\geq 2000\text{r/min}$ ，设定离心时间 $\geq 1\text{min}$ ，单次离心水样 $\geq 1\text{L}$ ），其中水质的浊度有三个指标（小于200,200-500之间，大于500），其中感潮河段NTU > 200 、非感潮河段NTU > 500 都需要现场进行离心处理。

● 应用范围

地表水（江河、湖库等）环境质量手工监测中总磷的现场监测。

上海净信实业发展有限公司

www.tissuelyser.com

独有的腔体设计，整体结构厚实可靠，腔体外设计自动通风循环系统，电路板全部悬挂，具有很好的防潮效果。

风道结构采用独创的半圆弧形特殊点位结构使其达到最佳的散热传热效果。

内部采用独创的复合多层环保高密度材料，具有极强的隔音隔热作用。

离心腔内与盖子风道形成循环风道系统，使整个腔体、电机等部件保持极好的散热作用，提高整机的稳定性能及高可靠性。

最佳三角平衡点牢牢地固定在电机底部，使整套系统运行极为平稳，超低噪音，高可靠性，高稳定性。

产品特点

CHARACTERISTIC

- 1、体积小、手提式设计、耗电量低，适配便携式移动电源，便于现场操作。
- 2、操作简单，一键式操作，免维护。
- 3、整机采用人体工学设计，外观大气美观。

型号	JX-L02
转速设置范围	0~2500rpm
转速增量	50rpm
相对离心力	1221xg
最大容量	4*300ml或2*500ml
转速精度	±20r/min
时间设置	1min-99min
整机噪声	≤50dB
外形尺寸	Φ360mm*290mm
重量	8.2kg
电源	AC 220V 50Hz

上海净信实业发展有限公司

电话：021-57790908 / 57790918

传真：021-54298177

网站：www.tissuelyser.com

邮箱：service@tissuelyser.com

地址：上海市闵行区七莘路1839号财富108广场南楼2510室



扫码查看更多信息