

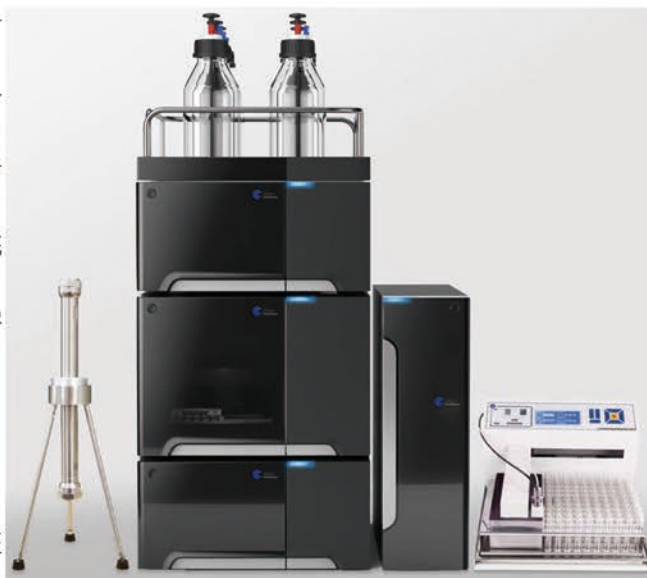
凝胶净化系统 JQ-HGBQ-1005

www.jiqun-lab.com

产品介绍

凝胶净化系统是根据凝胶渗透色谱原理，对复杂样品按照分子体积的大小进行分离和分段收集，能有效去除样品中的大分子基质，及小分子干扰物质，对样品完成净化，能大幅度提高后续分析的灵敏度与准确性，延长分析仪器的使用寿命。该系统广泛地应用于环境检测，农产品检测，食品检测以及生命科学等领域。

GPC凝胶净化系统拥有超高效级别的分离和分析性能与持久耐用性，整合了最新的色谱柱技术和精准多样的检测模块，保证了高效稳定的分离和收集性能，并拥有精准可靠的检测结果。



适用范围

● 农产品及食品(农残、药残)

农残：蔬菜、水果、谷物、饲料、肉类、水产品、茶叶、蜂蜜

二氧杂环：奶类

黄曲霉素：奶类、食油

● 环保

多环芳烃(PHAs):污水、土壤

多氯联苯(PCBs):废水

推荐配置

名称	数量	名称	数量
高压输液泵	1	凝胶净化色谱柱	1
紫外-可见检测器	1	7725i 手动进样阀(1-5mL 可选定量环)	1
馏分收集器	1	溶剂瓶托盘	1
EyouLab CDS 数据处理系统	1	自动进样器(1mL 定量环)	可选

高压输液泵



JIQUN高压输液泵能够提供高达72Mpa的压力，流速范围宽至10mL/min，提供等度，二元，四元等多种配置类型；超高耐压能给您提供更广泛的色谱柱的选择，提高分离和分析效率。

紫外检测器



JIQUN紫外-可见检测器能提供高达100Hz的数据采集速率，即使超高效液相色谱中极窄的峰也可轻松获取。> 2.5AU的线性范围能够检测极低的样品浓度。通过领先专有技术的电路和结构设计，带来更低的噪声和漂移，确保对各类应用样品实现安全可靠、准确的数据采集。

馏分收集器



JIQUN馏分收集器：可以按样品分离后组分流出的先后次序、色谱峰的起止信号、设定好的程序自动完成收集工作。馏分收集器采用新单片机技术，能进行顺计时、倒计时和计滴等功能操作，且具有自动复位、自动计管、功能指示、数码显示、操作简便、使用范围广等特点，是生物学研究、药物分析、农业科研、化工、食品及医疗等领域的理想仪器设备。能自动计时、计滴分量采样收集层析液，从而代替手工操作实现自动采样收集，提高收集质量和工作效率。

自动进样器



自动进样器为您提供灵活的样品盘选择(2*54或2*96孔板)，可有条不紊地处理序列运行，包括跨序列的运行，数据处理系统中图形化样品盘选择界面更方便设置和分析。≤0.3%RSD的高进样重复性，配合多种进样模式，为获得准确可靠的定量结果提供保障。高扩展性的自动进样器可灵活切换Online-SPE，领先的重叠进样技术使得效率获得极大提升，内外针清洗全面降低样品残留至<0.0025%。