

■ 操作细节



■ 功能参数介绍

功能	Sample Safer	BioSafer
真空密封	●	●
固定真空密封	/	●
真空度可调	●	●
7寸中文触控屏	●	●
称量精度	±15g	±8g
称量范围	0-3000g	0-5000g
试剂通道数量	/	6个
试剂管路材质	/	TFM&304 不锈钢
标准程序	4种 (不可编辑)	8种 (可编辑)

■ RFID 卡

型号	参数描述	型号	参数描述
T-1	<ul style="list-style-type: none"> ● 精度 ±0.5°C ● 记录周期可达 30 天 ● 记录间隔: 2min—24h 	T-2	<ul style="list-style-type: none"> ● 精度 ±0.3°C ● 记录周期可达 360 天 ● 记录间隔: 10s—24h

■ 站立式标本袋

- 材质为 PE/PA，单层厚度达 140 μm，具有抗穿刺、抗渗漏功能。

弗徕伯



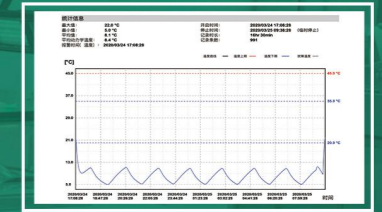
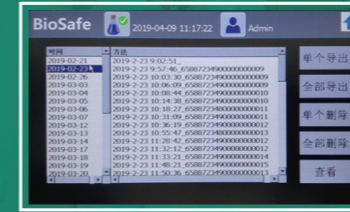
冷封真空生物样本保藏系统

产品优势

- 减少外溢感染风险
- 真空密封标本在低温存储下，有效提高标本生物活性
- 真空密封标本冷却速度更快，有效降低高温对标本损害
- 减少标本在转移过程中产生气溶胶带来的风险
- 减少医疗垃圾处理流程与成本
- 全流程信息化可追溯记录查询



日志记录、信息追踪



- 与Lims对接
- 实现GPS定位管理
- 实现实时转运温度监控
- 转运信息数字化对接，实现标本数据管理

操作简单



开机界面



真空密封



软件主界面

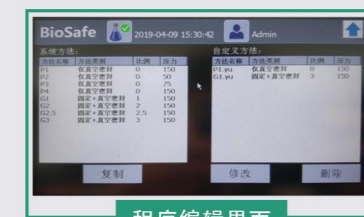


固定真空

- 4个标准程序
- 多种组织建议值
- 一键操作

- 4个标准程序
- 程序可编辑
- 精确至±8g

程序管理



程序编辑界面



试剂管理系统

- 不同标本
- 不同方法
- 不同需求
- 不同医院

- 智能切换，预警
- 试剂仓可存贮55L试剂
- 在线更新试剂
- 试剂挥发保护

冷封效果展示



标本冷藏箱

- 精准的电子温度控制，精度达到0.1℃
- 优秀的制冷布局，箱内温度稳定在2 - 8℃范围内
- 标配USB存储模块，可以滚动存储8000条温度数据
- 采用微电脑控制系统，温度数字显示，确保精确稳定运行
- 具备箱内高低温报警、传感器故障报警、断电报警（支持8小时）、开关门异常报警功能

