



苏州英飞思科学仪器有限公司

Efficiency Scientific Instrument Co.,Ltd



## EDX-8000 Max

### SDD贵金属珠宝检测仪

### 黄金检测专家

#### Simply the Best

- > 高计数率高分辨率SDD检测器
- > 超大样品腔
- > ppm级别测试精度，准确测定金和所有贵金属（银，铂，钯，铑，铱和钌）的含量
- > 最快10秒出结果
- > 非破坏性分析可保护贵重珠宝，古董和收藏品
- > 一键测试，快速上手
- > 可拓展应用方案---镀层和电镀液分析





## 应用行业

贵金属及合金的成分分析

黄金K值快速鉴定 (4k-24K)

千足金万足金快速区分

黄金珠宝, 钟表和硬币的真伪测试

牙科合金分析

镀层厚度分析

电镀液金属元素含量分析

随着贵金属价格的每日变化, 测试中的微小误差会严重影响您的利润。镀金和假冒物品只是珠宝商, 黄金交易商和当铺所有者每天面临的一些挑战。

**EDX-8000 Max**, 不仅配备了市面上最先进SDD检测器, 而且超大样品腔也能满足各种大尺寸样品测试, 而无需分解或者破坏样品。

**EDX-8000Max**的特点使其成为黄金及珠宝检测的最佳选择。

## 产品特点

- 更快---由于单位时间内可以获得更高样品信号通量, 使得测量时间大幅减少。60秒即可达到普通仪器120秒的测量效果;
- 更准---独特的多道分析器DPP可实现超过100,000 cps的线性计数速率而同时保证最优的光谱分辨率, 通常优于130 eV (普通Si-pin探测器为160eV), 以更好地分离不同元素的光谱;
- 更稳---使用超大面积25 mm<sup>2</sup>铍窗SDD检测器(普通Si-pin检测器6mm<sup>2</sup>), 该款检测器可在相同样品激发条件下获得2-3倍于普通检测器的光谱强度 (计数率CPS), 从而得到更好的测试稳定性和长期重复性。与传统的Si-pin版本台式仪器相比, EDX8000 Max光谱仪可以全功率运行, 因此实现了更为稳定和可靠的测试表现;



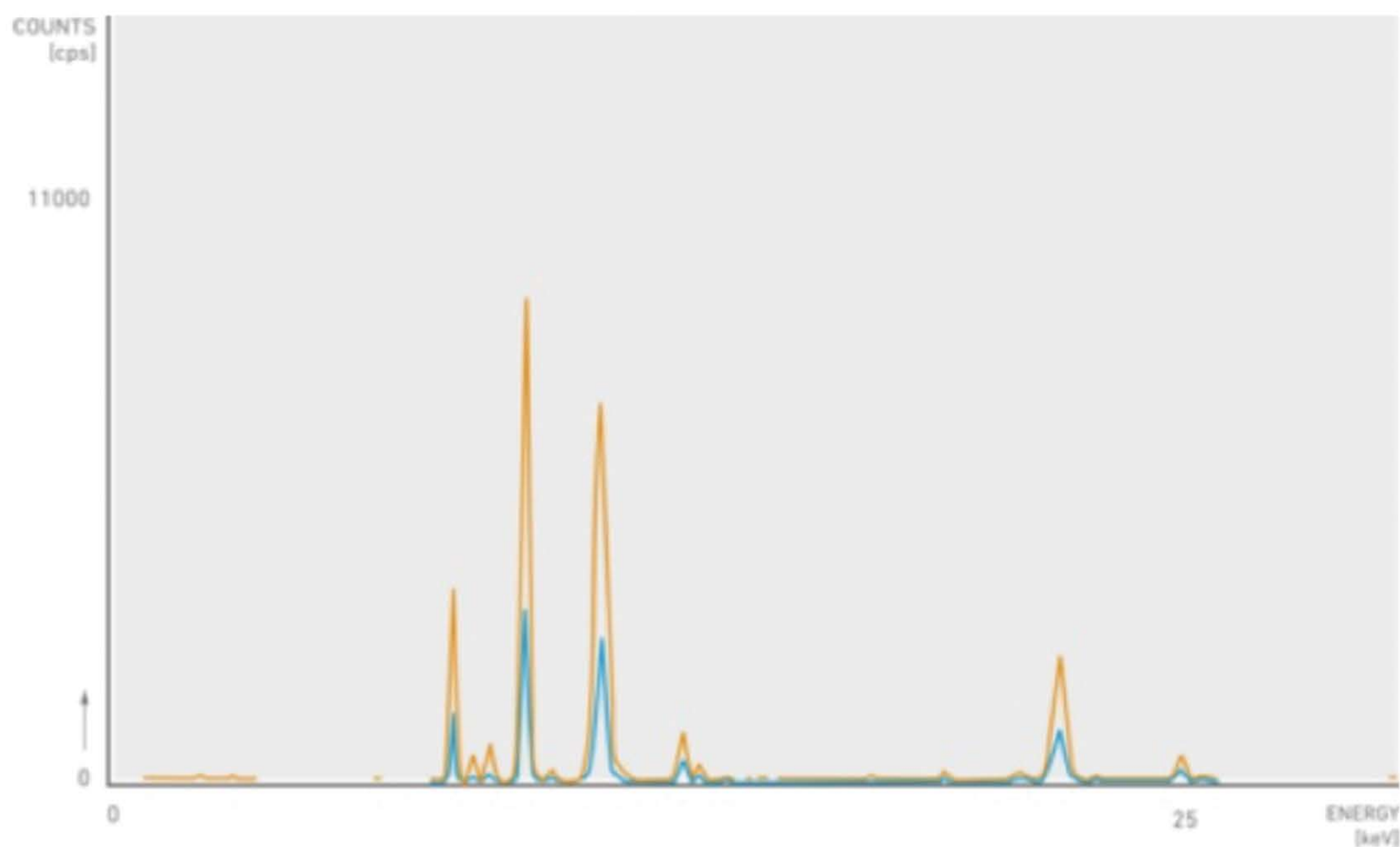


图1-1 橙色为EDX-8000 Max光谱，蓝色为普通Si-pin仪器谱图

### 60秒9k黄金（37.4%含金量）重复性测试结果

测量次数	Au(%)金	Ag(%)银	Cu(%)铜
1	37.42	25.58	36.99
2	37.39	25.62	36.98
3	37.41	25.56	37.01
4	37.42	25.61	36.96
5	37.43	25.61	36.95
6	37.42	25.61	36.96
7	37.42	25.61	36.97
8	37.42	25.59	36.98
9	37.42	25.59	36.98
10	37.42	25.60	36.97
<b>SD标准偏差</b>	0.01(%)	0.02(%)	0.02(%)
<b>RSD相对标准偏差</b>	0.03(%)	0.08(%)	0.05(%)
<b>Average测试平均值</b>	37.42(%)	25.60(%)	36.97(%)
<b>Certified Value标准含量</b>	37.40(%)	25.63(%)	36.96(%)



仪器参数	
仪器外观尺寸	500mm*495mm*390mm
样品腔	410mm*330mm*140mm
仪器重量	45Kg
元素分析范围	S16-U92硫到铀
可分析含量范围	1ppm- 99.99%
探测器	AmpTek 高分辨率电制冷硅检测器SDD 可升级Fast SDD
多道分析器	4096道DPP analyzer 分析器
X光管	50W高功率铍窗光管
高压发生装置	电压最大输出50kV， 自带电压过载保护
电压	220ACV 50/60HZ
环境温度	-10 ° C 到35 ° C

仪器标准配置	仪器可选配置
纯Au初始化标样	交流净化稳压电源
戒指样品夹	黄金标样
USB数据线	
电源线	
测试薄膜	
仪器出厂和标定报告	
保修卡	



苏州英飞思科学仪器有限公司

Efficiency Scientific Instrument Co.,Ltd

地址：江苏省苏州工业园区唯新路69号一能科技园2幢407

电话：0512-68635865

全球官网：[www.esi-xrf.com](http://www.esi-xrf.com) 中文官网：[www.esi-xrf.cn](http://www.esi-xrf.cn)

邮箱：[sales@esi-xrf.com](mailto:sales@esi-xrf.com)