

CHIRP-READY



TM165HW 宽波束换能器

600 W 尾弦安装

新型号的TM165HW具有150-250 kHz 的高频范围和超宽的平均30° 波束宽度，可在整个频段范围内提供最大的覆盖范围。除了提高具有Chirp功能的鱼探仪的性能外，还与我们当前的高频Chirp换能器（如 B75H）相比，使用这种新型宽波束换能器的垂钓者将在船下实现三倍的覆盖范围。

宽波束与高频范围相结合，提供了广阔的底部覆盖范围和上层水柱中的精确鱼群检测，而窄波束传感器有时可能无法检测到这种情况。Airmar 的新款宽光束换能器还可以在显示屏上创建更清晰、更大的返回图像。



产品特点

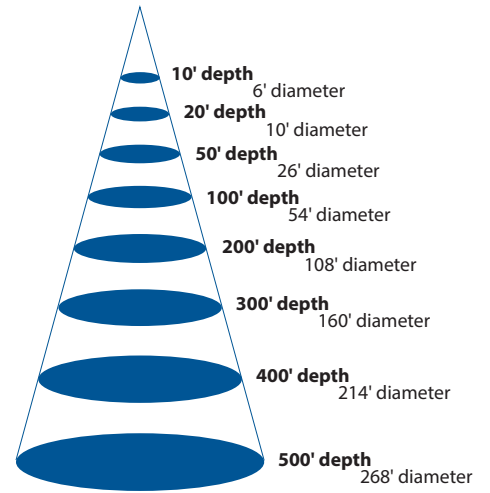
- 水深 & 水温
- 600 W 最大深度152 m
- 高频: 150- 250 kHz, 超宽30° 平均波束宽度
- 涵盖 流行的200 kHz 钓鱼频率以及带宽中的其他频率
- 一个传感器提供 100 kHz 的总带宽
- 高频提供卓越的浅水性能、底部细节和鱼目标分离。
- 宽波束在船下提供出色的覆盖范围。
- 高性能、低剖面设计可提供出色的高速分辨率。
- 具有塑料横梁支架和附件
- 推荐的船尺寸: 最大 25 英尺 (8 m)
- 推荐用于由玻璃纤维、金属或木材制成的船体
- 专利Xducer ID® 技术
- 重量: 1.1 lb (0.5 kg)

AIRMAR® ...ACHIEVE SONAR SUPERIORITY

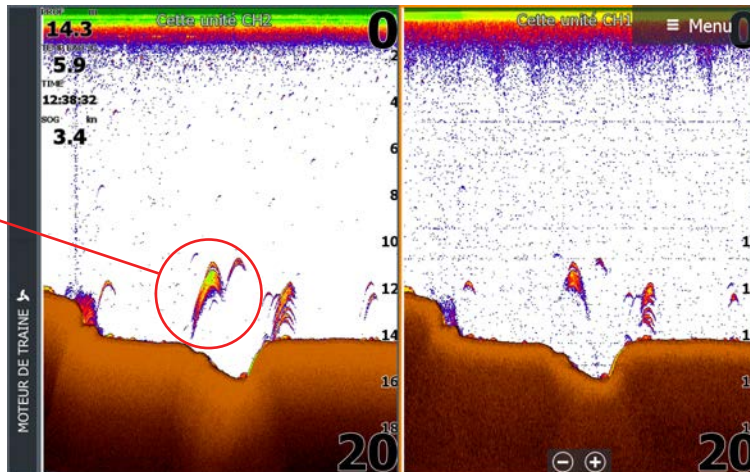
 **AIRMAR®**
TECHNOLOGY CORPORATION

相比传统声呐，高频宽波束Chirp声呐在清晰度和覆盖范围方面优势明显

Depth	Beam Coverage – 30°	
	TM165HW	
10 ft	6 ft (1.8 m)	
20 ft	10 ft (3 m)	
50 ft	26 ft (7.9 m)	
100 ft	54 ft (16.4 m)	
200 ft	108 ft (32.9 m)	
300 ft	160 ft (48.7 m)	
400 ft	214 ft (65.2 m)	
500 ft	268 ft (81.6 m)	



更好的目标分离和清晰度



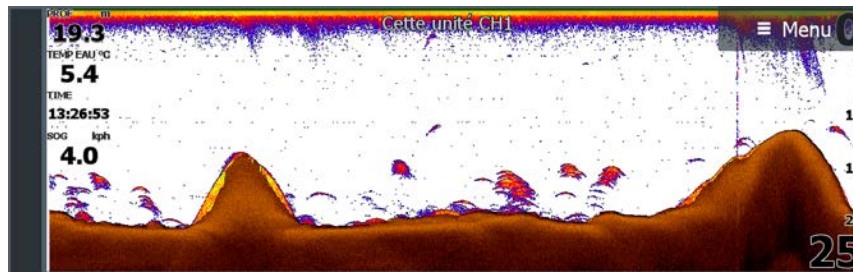
Chirp高频宽波束声呐

常规声呐

更宽的覆盖范围 = 更多的目标!



Chirp高频宽波束声呐



常规声呐

www.airmar.com

©Airmar Technology Corporation

TM165HW_TRANSOMMOUNT_EMEA_rB 04/12/19

As Airmar constantly improves its products, all specifications are subject to change without notice. All Airmar products are designed to provide high levels of accuracy and reliability, however they should only be used as aids to navigation and not as a replacement for traditional navigation aids and techniques. Other company or product names mentioned in this document may be trademarks or registered trademarks of their respective companies, which are not affiliated with Airmar.

