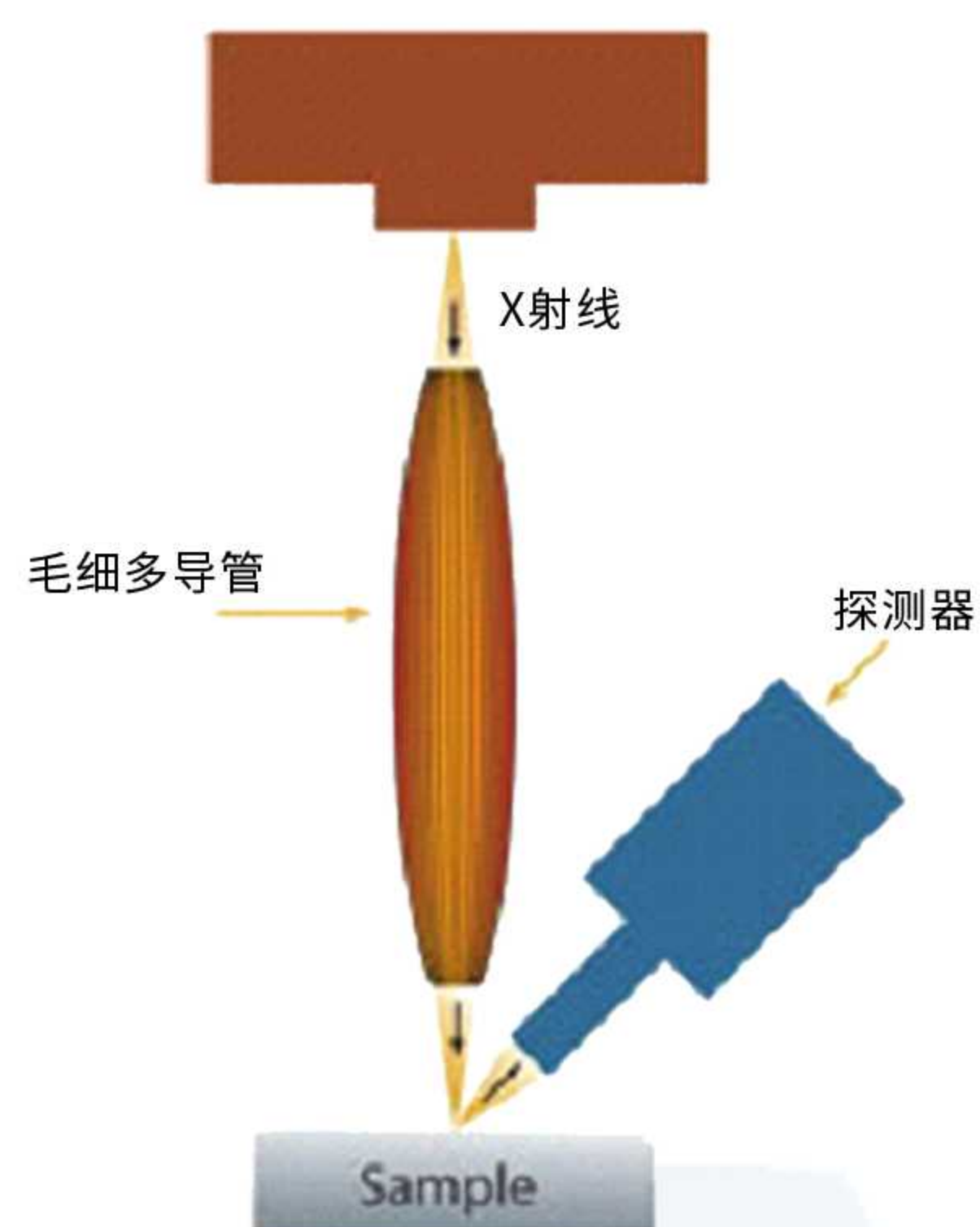


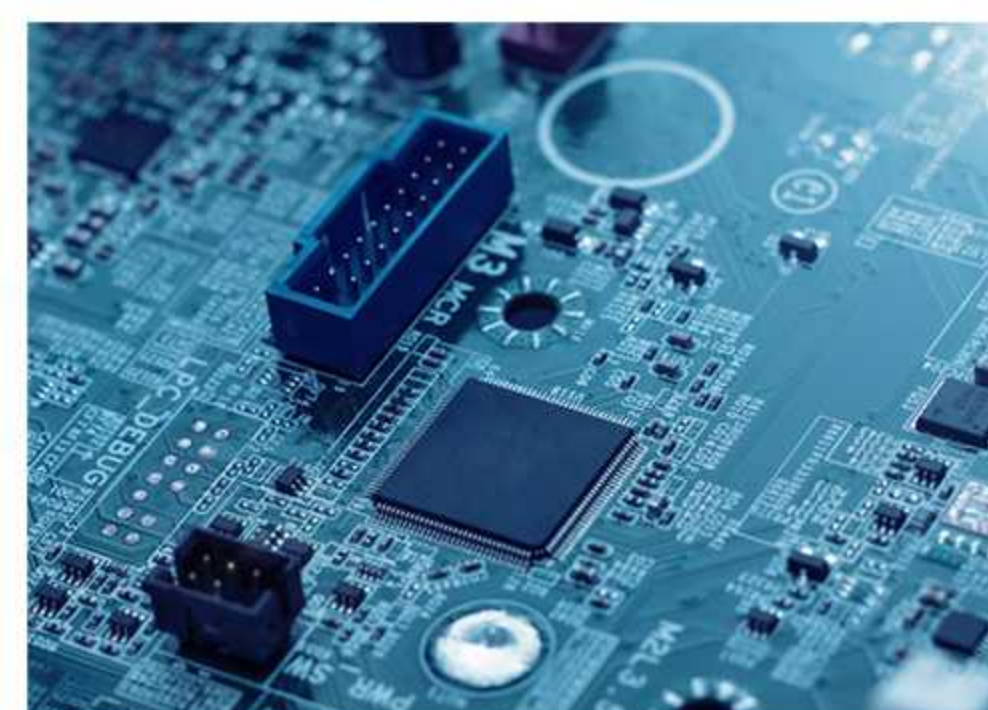
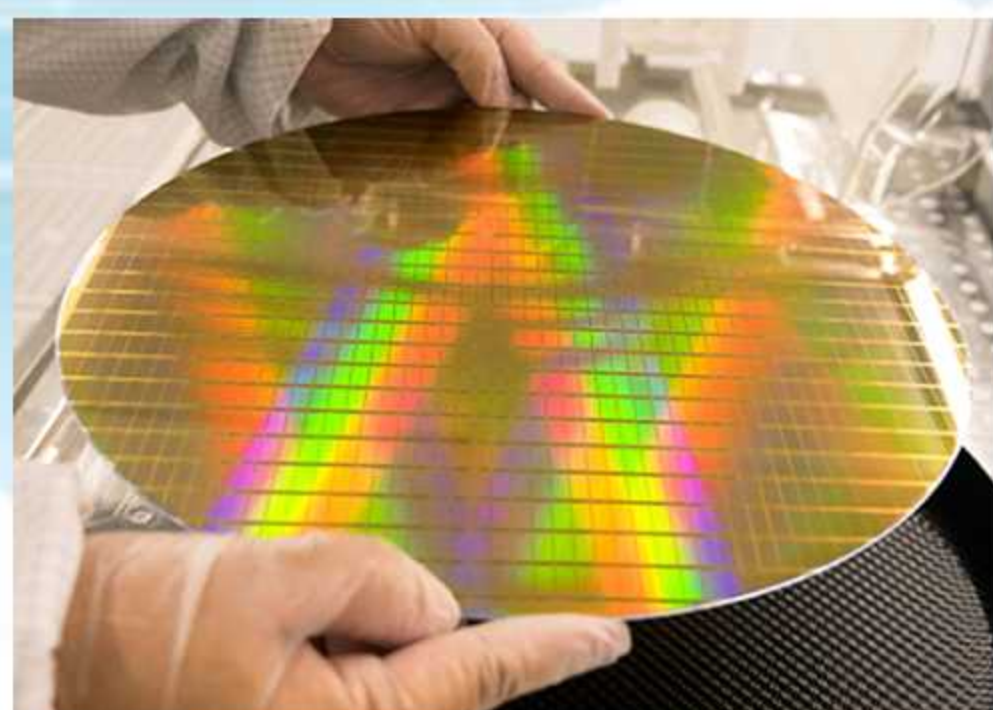
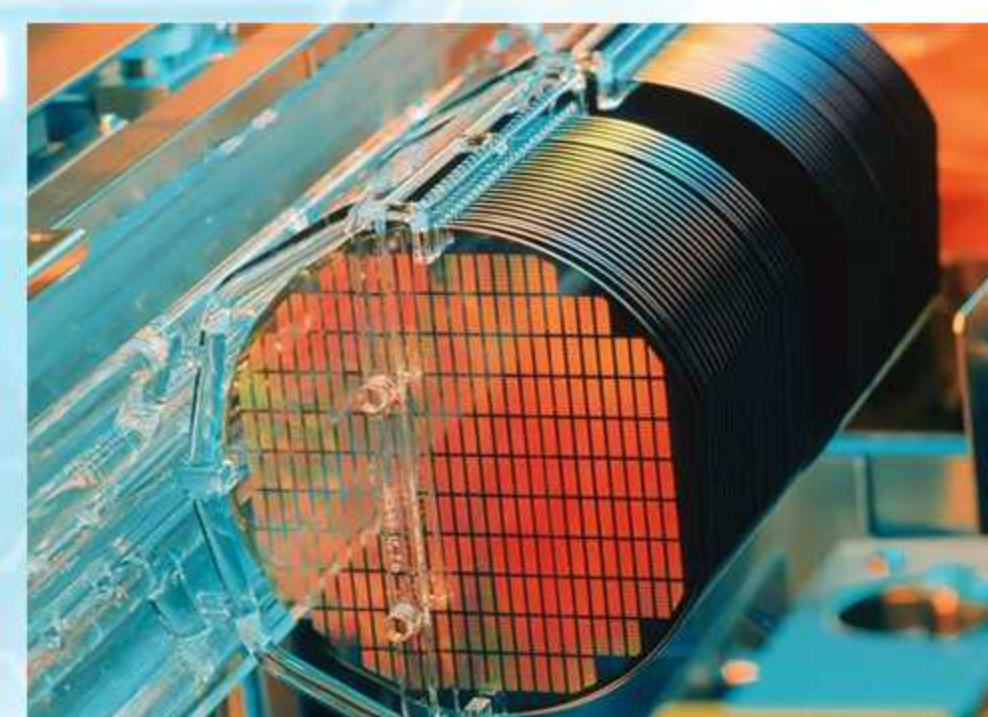
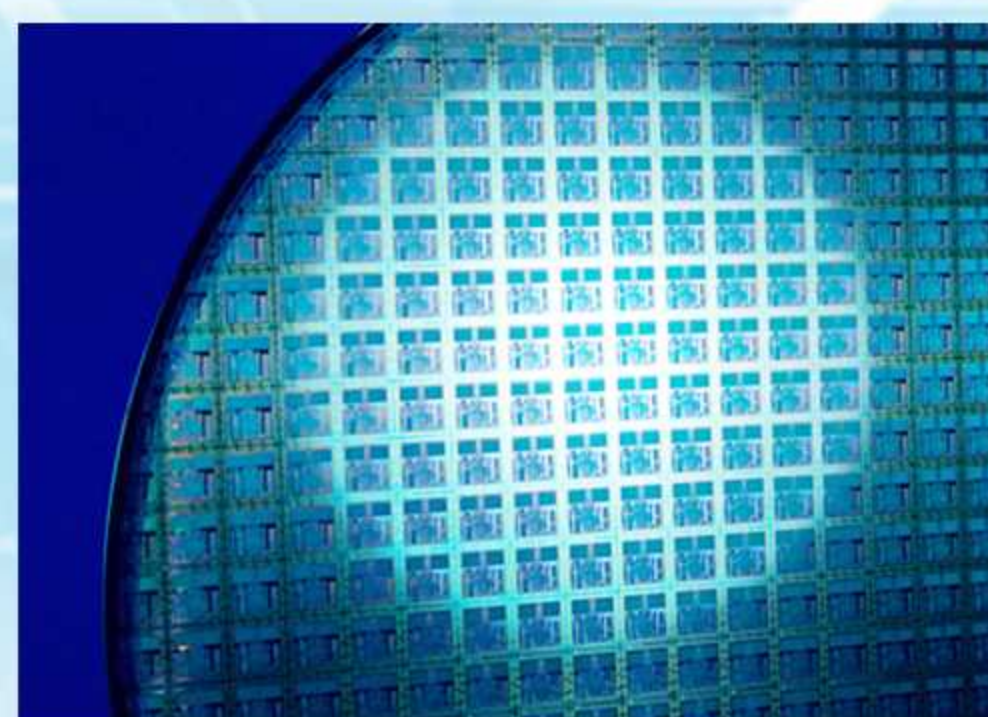


一六仪器  
Elite Instruments

# 毛细聚焦 X荧光光谱仪



微区 | 超聚 | 精准



[www.16elite.com](http://www.16elite.com)

400-850-1617



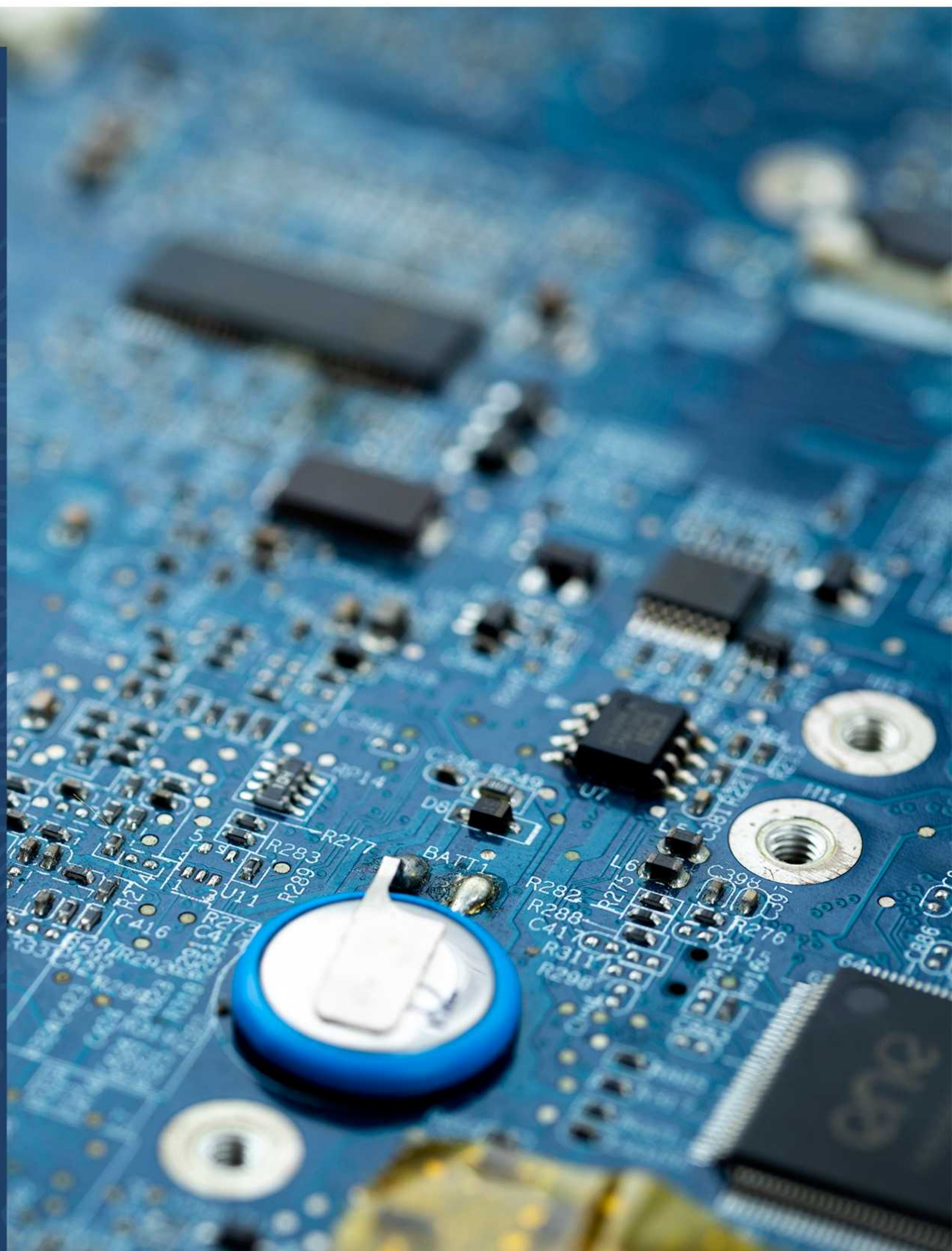
- 更小的测量面积
- 更低的检出限
- 更高的测试精度
- 更好的测试稳定性

# 全球前沿的 微小面积检测 解决方案

此系列产品可测量金属准直无法测量的微区，多导毛细聚焦管光学元件的光束尺寸可小至 $5\mu\text{m}$ ，因此可以测量微电子设备、高级电路板、连接器、引脚框架和晶片的超微小区域。

可以测量纳米级的镀层，毛细聚焦管能将更多的X射线输出聚焦到样品上，可以敏感的反应镀层纳米级厚度变化。其焦斑小区域上的X射线强度比金属准直系统高出几个数量级。

可以实现更高的测试精度，毛细管聚焦X射线从而使特征X射线强度更高，探测器接受到高的计数率，信噪比更好，可以得到更好的测试精度和置信区间。更好的测试稳定性，探测器计数率高，测试结果波动更小，样品镀层、含量的测量更为精准。





# 性能优势



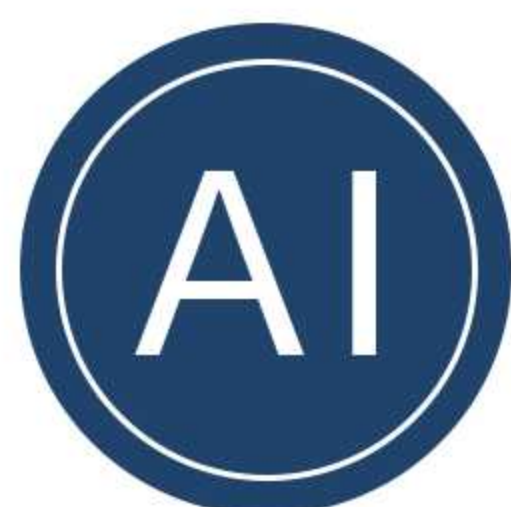
## 精确分析

精准定位平台和毛细管聚焦光学结构，聚焦直径可小至 $5\mu\text{mFWHM}$ 。



## 测试速度

强度高于金属准直1000倍以上的毛细管光路系统搭配一六自主研发的EFP核心算法，分析效率翻倍，将大幅度缩减分析时间。



## 自动智能

仪器响应式自动开合，AI影像智能寻点一次编程即可实现成百上千个样品点的高效检测，实现在线检测。



## 兼容性

可选超大样品舱及移动平台，可轻松装载大尺寸样品。所有核心部件封装于可拆卸独立测量头内，可实现即插即用的安装在厂线上。



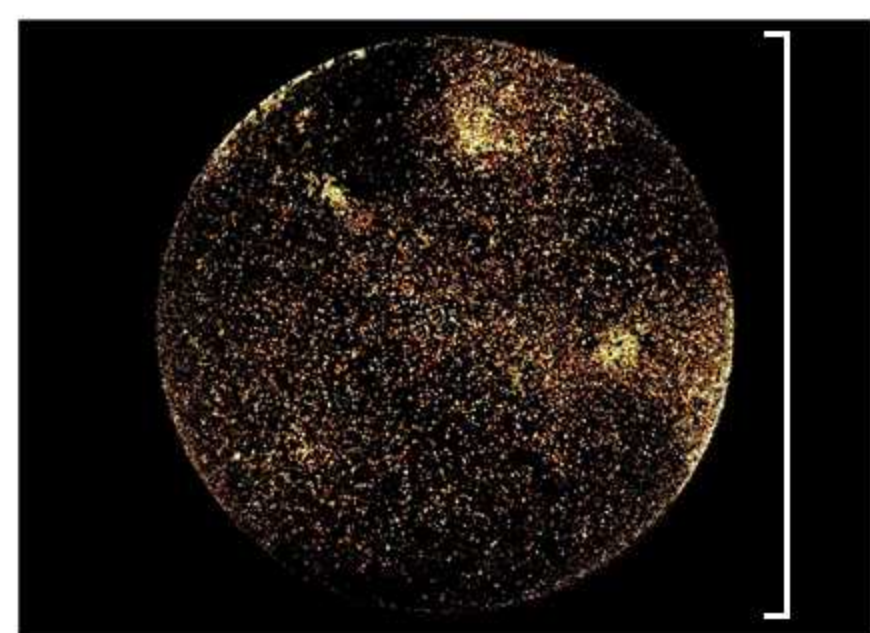
## 耐久性

模块化设计，使用寿命长，通用性更强，后期维护方便，各部件轻松换代升级。

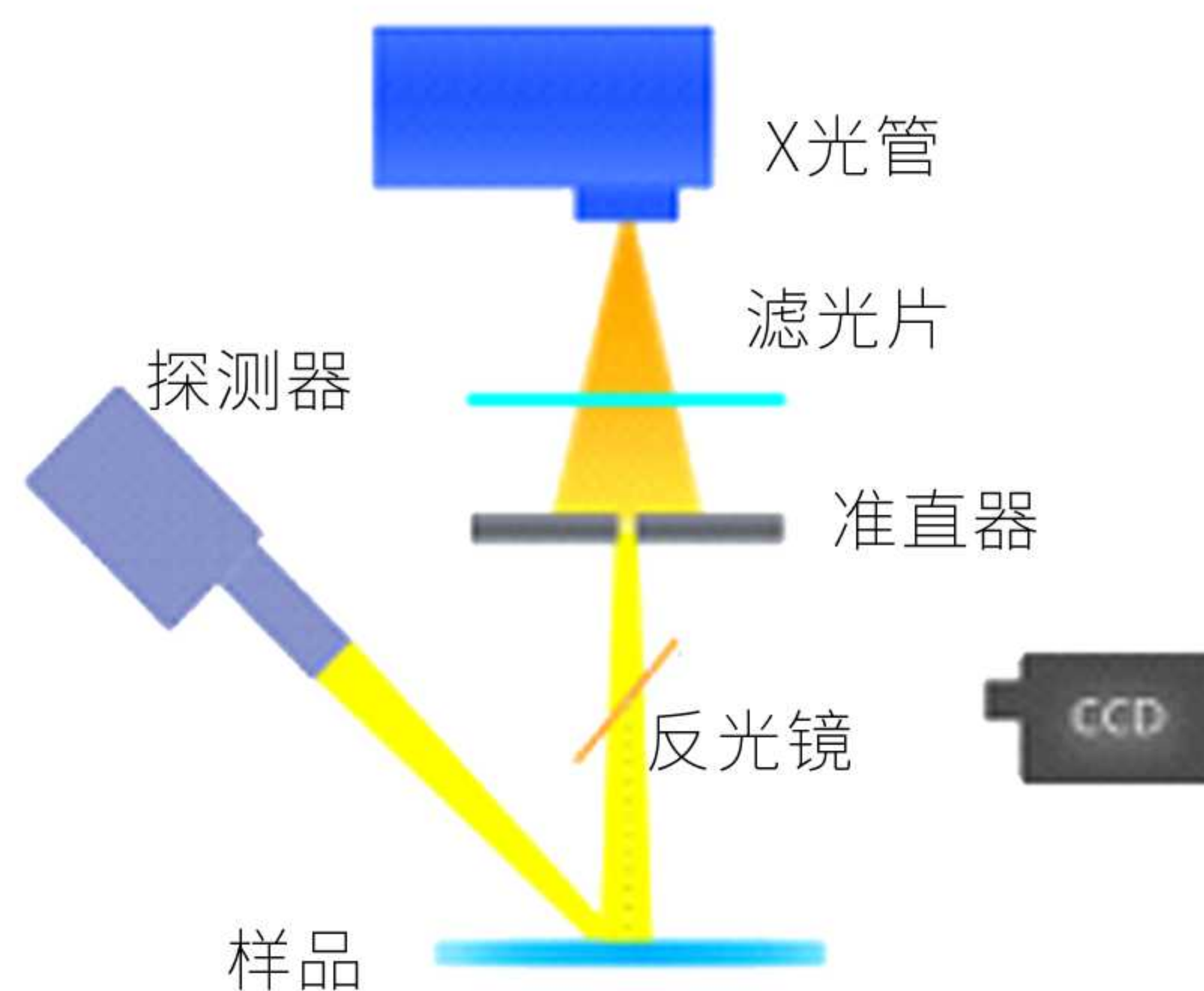


# 光路系统

## 普通垂直光路



最小测样:  $\phi 0.5\text{mm}$  ( $500\mu\text{m}$ )



## 高集成光路系统



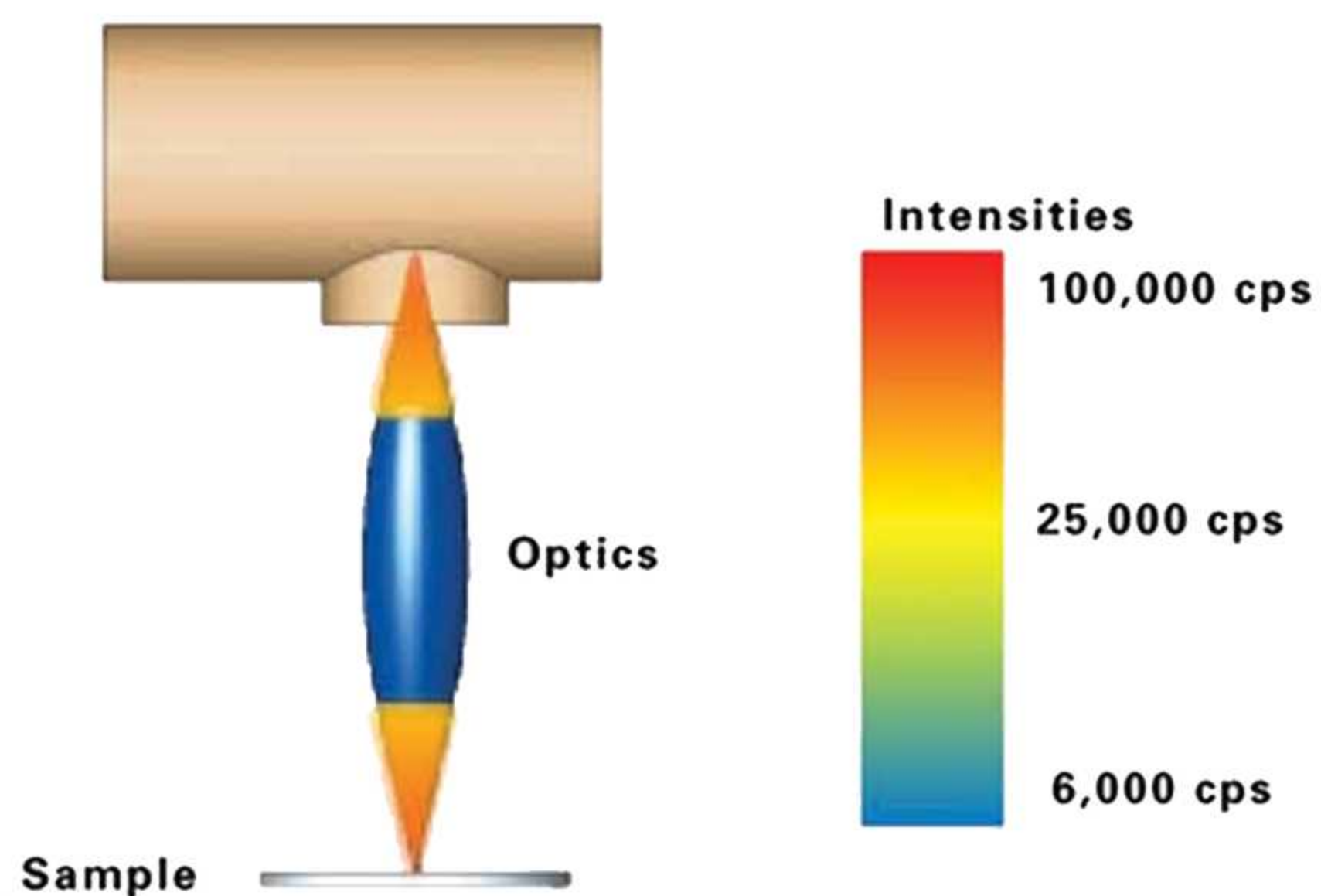
最小测样:  $\phi 0.05\text{mm}$  ( $50\mu\text{m}$ )



## 高集成光路+多导毛细管

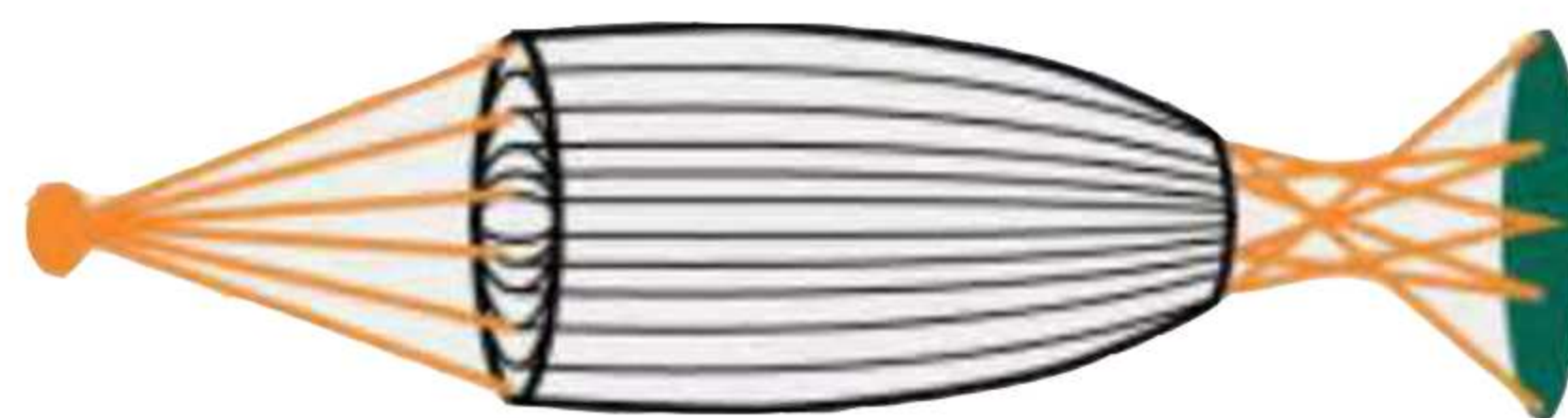


最小测样:  $\phi 0.005\text{mm}$  ( $5\mu\text{m}$ )





# 多导毛细管技术



高能量的X-ray，配合高分辨率、大窗口的SDD探测器，实现极小测量光斑。

## 数据参考：

	Au ( $\mu\text{m}$ )	Pd ( $\mu\text{m}$ )	Ni ( $\mu\text{m}$ )	NiP ( $\mu\text{m}$ )	P (%)
平均值 (Ave)	0.031	0.055	2.229	8.673	9.773
标准偏差 (StdDev)	0.0004	0.0005	0.0054	0.0879	0.1718
极差 (Range)	0.001	0.002	0.0215	0.2417	0.57
相对标准偏差 (%RSD)	1.17%	0.91%	0.24%	1.01%	1.76%

在一六仪器独创的高集成光路系统的基础上，搭配多导毛细管实现极小面积、极薄镀层的高速、精确、稳定的测量，聚焦直径可小至 $5\mu\text{mFWHM}$ 。





# 全球前沿的微小面积检测方案

World leading technologies for micro-scale analysis

**江苏一六仪器有限公司**

地 址：江苏省昆山市玉山镇成功路168号

**深圳一六仪器有限公司**

地 址：深圳市宝安区沙井全至科技创新园

邮 箱：sales@16elite.com

网 址：www.16elite.com

服务热线：400-850-1617

可在 [www.16elite.com](http://www.16elite.com)中浏览我们的全系列产品。

**一六仪器**

Elite Instruments

注：此样本所有信息仅供参考，如有变动恕不另行通知

版本号：ELITE2021818