



喜瓶者仪器技术

# XPZ PRODUCT MANUALS

喜瓶者产品手册

TECHNOLOGY LEADING THE INDUSTRY  
QUALITY DECIDES THE MARKET

科技引领行业 品质决定市场



打造行业新标准  
**稳定、快速、安全**

尊享欢洗实验室



# CONTENT

## 目录

01

关于我们

ABOUT US

02

产品特点

PRODUCT  
FEATURES

03

实验室器皿清洗机

LABORATORY  
GLASSWARE WASHER

04

专用清洗篮架

SPECIAL  
CLEANING BASKET

05

篮架目录

BASKET  
CATALOG



# 关于我们

杭州喜瓶者仪器技术有限公司坐落于美丽的西子湖畔，国家重点旅游城市——杭州，注册于中国(杭州)智慧信息产业园区，是一家集科、工、贸为一体的综合型技术企业。公司主营业务是研发、生产和销售应用于食品检测、药物检测、环境检测和化学分析、实验动物等前处理设备——全自动洗瓶机，为食品、农业、制药、林业、环境、农产品检测、实验动物等相关领域提供玻璃器皿清洗解决方案。公司的宗旨为：“以市场为导向、以技术创新为依托，发展具有自主知识产权的科学仪器”。

公司经过发展，已形成一支清洗仪器领域具有丰富开发能力的团队，并且时刻关注食品、环境、药物检测的新标准、新仪器，及时推出新产品满足广大客户的需求。我公司始终坚持“质量第一、诚信至上、服务为本”的经营理念，可根据客户需求提供全套实验室仪器配备、产品选型、安装调试、人员培训等各种优质服务。

公司主要产品包括实验室清洗机、清洗剂、清洗机耗材等。为客户提供全自动清洗设备、自动化清洗方案设计、全套清洗自动化设备、技术咨询及完善的售后及技术服务。我们将进一步集中企业优势，以创新的仪器、过硬的质量、优良的服务、全面的应用支持赢得您长久的青睐！



# 喜瓶者 专注于器皿/器具/器械的清洗

## + 实验室玻璃器皿的正确清洗有多么重要？

实验室玻璃器皿清洗必须要达到去除残留物的目的并可重复使用。目前实验室器皿清洗方式有：手工清洗、超声波清洗、全自动洗瓶机清洗。基于这三种清洗方式，正确的清洗程序和最适合的清洗剂是当今满足高质量清洗要求的两个决定因素。

清洗实验室器皿最重要的目的是最终玻璃器皿没有任何残留物。

- 第一，没有实验后残留物
- 第二，没有清洗剂的残留物
- 第三，没有析出残留物

## + 不正确的清洗方式会对质量、安全和您实验室造成灾难性的影响

1. 清洗剂的残留物导致不正确的分析结果
2. 无法满足高灵敏度的实验要求
3. 交叉污染

## + 您需要专家吗？

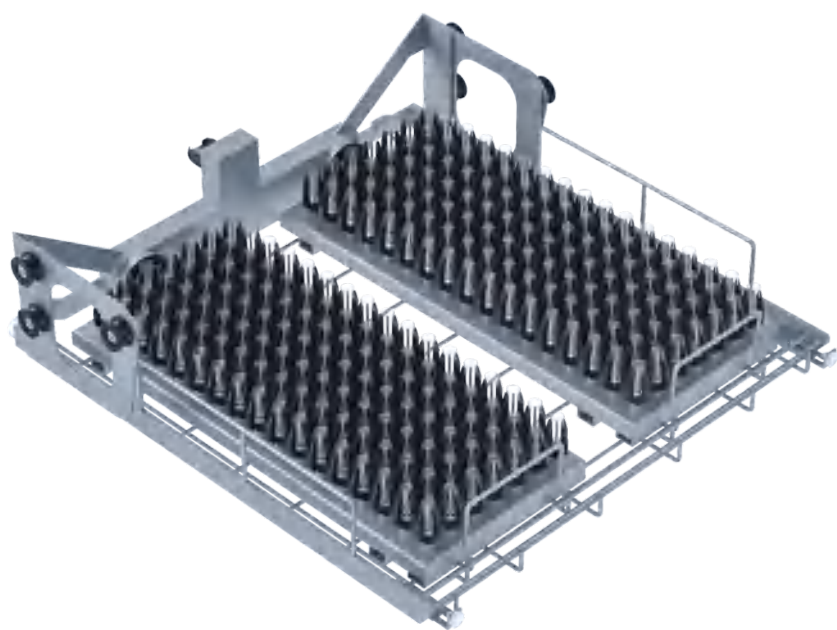
基于喜瓶者的专业知识和清洗领域的先驱技术，各系列产品可以确保您分析结果的可靠性和精准性，并提供最高级别的安全性。

## + 广泛的应用范围

喜瓶者能够迅速地在制药、食品、石油、化工、电力、检测研究机构提供非常专业的清洗技术方案，保证达到最佳的清洗效果。



# 模块化

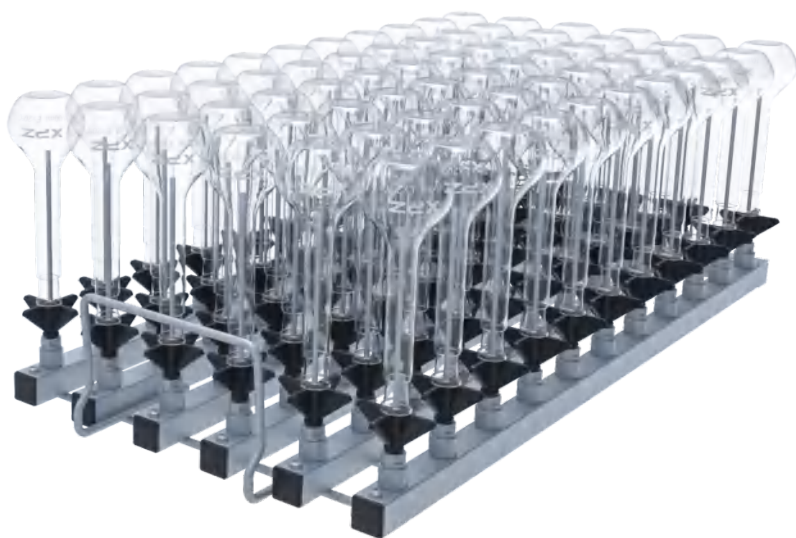


## + 模组式设计

每层放置两个独立模块篮架，可选择任意一层或多层清洗，无需改变模组结构。

## + 模块化篮架

模块化篮架自由搭配，可根据用户的需求来搭配组合，达到客户的清洗目的。



# 操作界面

防水不锈钢金属键盘  
三个快捷键



OLED显示屏幕，自发光，高对比度，无视觉角度限制



## + 篮架识别功能

节约用水用电  
节约耗材  
提高清洗效率



## + 密码通行界面

多权限管理



## + 电导率监测

电导率全程监控  
自动监控全程水质



## + 预约清洗

定时清洗  
倒计时清洗



## + 语言控制

支持中、英、俄三种语言



## + 断电记忆清洗

可选择继续或取消清洗

# 烘干系统/可视窗



## + 热风烘干系统

烘干装置:双层HEPA过滤网棉进一步保证烘干过程中的空气纯度,仪器带有HEPA过滤网棉失效报警提示,干燥时间和温度可调



## + 高透可视窗

大透视窗清晰观察运行状态  
双层钢化玻璃隔音隔热效果佳质感清澈精透  
双灯光控制让整个清洗过程一目了然



# 自动感应门



## + ITL感应技术

自动关门：舱门到一定位置后仪器自动识别，舱门扣与定位扣连接后自动感应吸合，无需手动推送

自动开门：清洗完成后自动开启舱门定位扣，并推送舱门到指定位置，舱门开启后定位扣自动归位，有助于清洗后器皿的降温及自动晾干

# Moment系列

## + 辰光

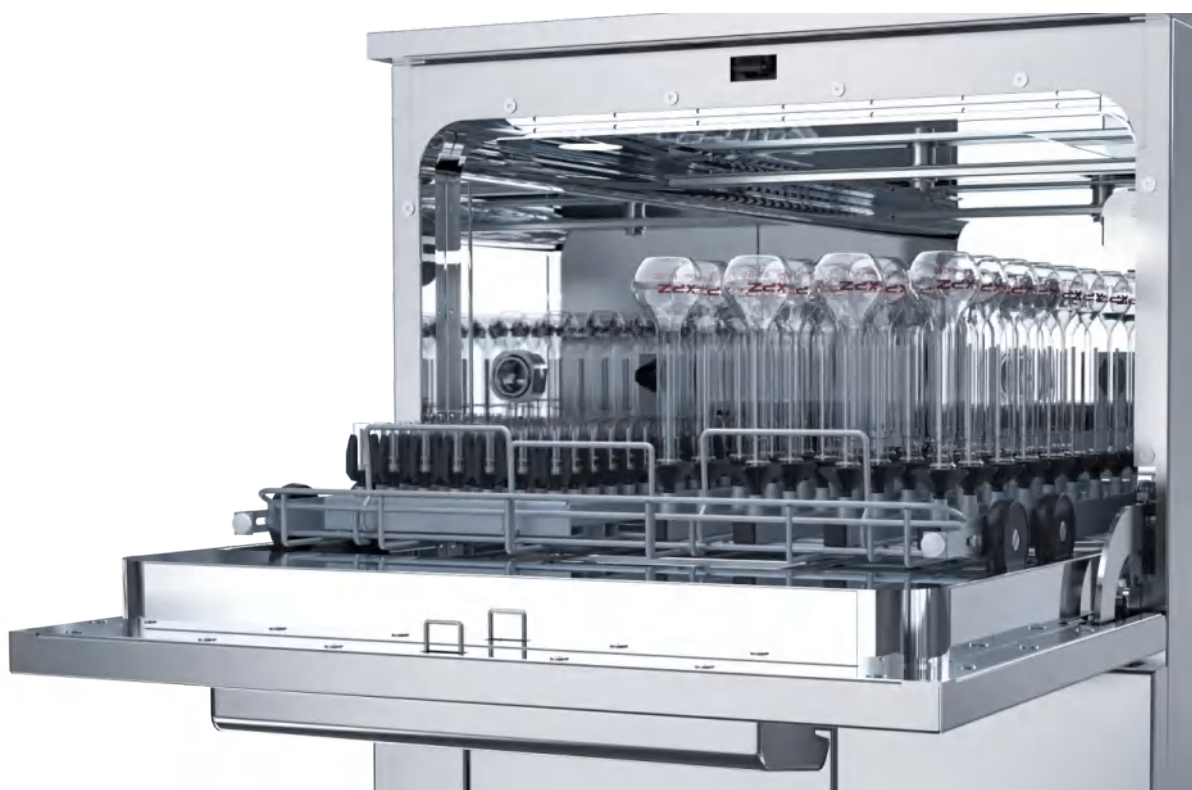
辰光系列全自动洗瓶机应用于小规格器皿、器具的清洗，可安装在实验台上



图示：Moment-F2

## 参数规格

系列	项目	Moment-2	Moment-F2
辰光系列	外形尺寸	W612*D750*H685mm +底脚10-24mm可调	W612*D750*H685mm +底脚10-24mm可调
	内腔容积	126L (内置灯光控制)	126L (内置灯光控制)
	清洗层数	1-2层	1-2层
	循环泵流速	320L/min	320L/min
	加热功率	4kw/9kw	4kw/9kw
	电源要求	220V/380V	220V/380V
	干燥方式	余热干燥	热风烘干
	安装方式	台上式	台上式
	开门方式	前载式开门	前载式开门



## 特点描述

系列	项目	Moment-2	Moment-F2
辰光系列	操作键面	微电脑智能控制，采用OLED显示屏，防水版 不锈钢金属按键并配有3个快捷清洗程序 支持中/俄/英三种语言	微电脑智能控制，采用OLED显示屏，防水版 不锈钢金属按键并配有3个快捷清洗程序 支持中/俄/英三种语言
	清洗程序	35个内置清洗程序，可编辑100个自定义清洗程序	35个内置清洗程序，可编辑100个自定义清洗程序
	操作权限	多级操作权限管理	多级操作权限管理
	门控	自动感应门，标配可视窗	自动感应门，标配可视窗
	篮架	模组模块化篮架，每层可放置任意两个模块，随意组合	模组模块化篮架，每层可放置任意两个模块，随意组合
	监测跟踪系统	配有电导率监测功能（可选）；打印功能（可选）； 数据大空间存储功能	配有电导率监测功能（可选）；打印功能（可选）； 数据大空间存储功能
	预约功能	预约清洗和延时关机功能	预约清洗和延时关机功能
	喷淋系统	喷淋臂转速感应系统，可根据用户需求被清洗的器皿种类进行转速调节，并进行实时监测，保证转速在被设定的范围	喷淋臂转速感应系统，可根据用户需求被清洗的器皿种类进行转速调节，并进行实时监测，保证转速在被设定的范围

# Glory系列

## + 争光

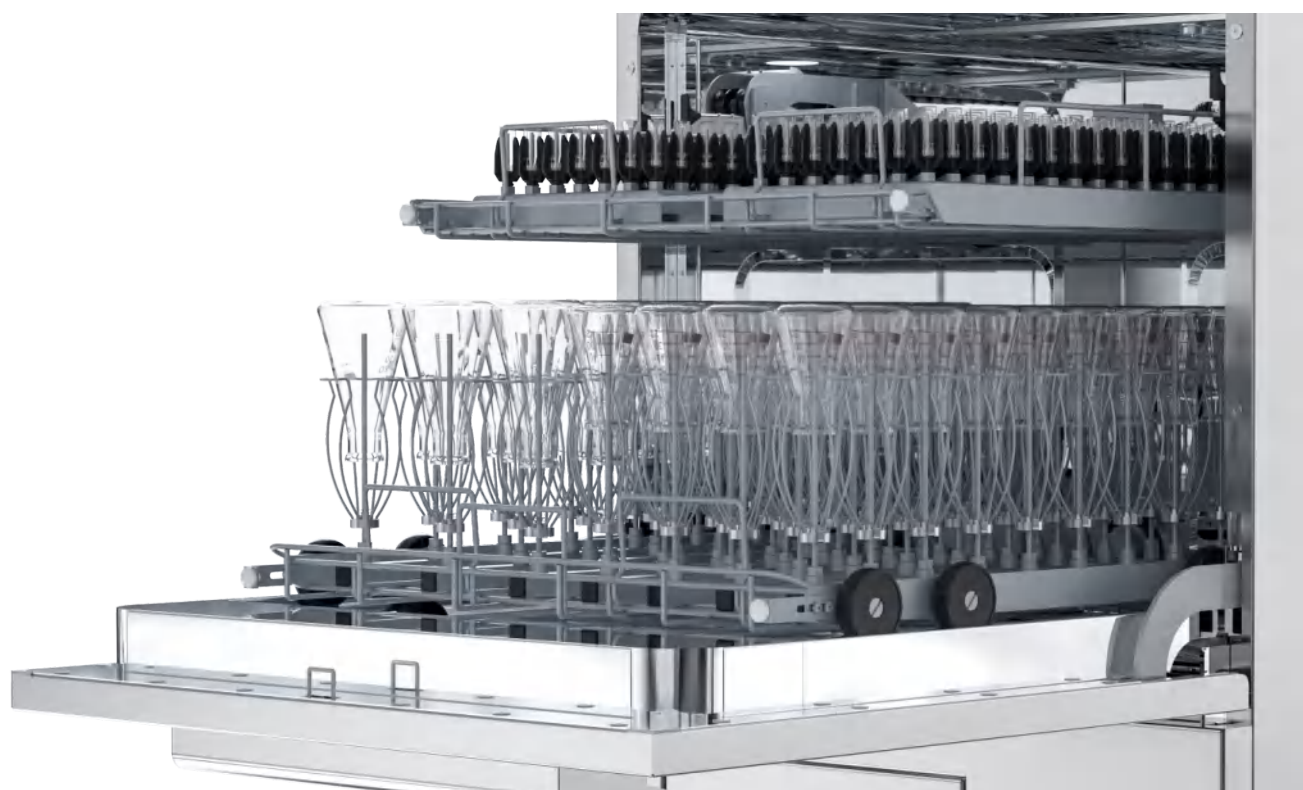
争光系列全自动洗瓶机应用于清洗量不大的实验室器皿、器具的清洗，可内嵌实验台内



图示：Glory-F2

## 参数规格

系列	项目	Glory-2	Glory-F2
争光系列	外形尺寸：	W612*D750*H830mm +底脚10-24mm可调	W612*D750*H830mm +底脚10-24mm可调
	内腔容积：	170L（内置灯光控制）	170L（内置灯光控制）
	清洗层数：	1-3层	1-3层
	循环泵流速：	500L/min	500L/min
	加热功率：	4kw/9kw	4kw/9kw
	电源要求：	220V/380V	220V/380V
	干燥方式：	余热干燥	热风烘干
	安装方式：	内嵌式/独立式	内嵌式/独立式
	开门方式：	前载式开门	前载式开门



## 特点描述

系列	项目	Glory-2	Glory-F2
争光系列	操作键面	微电脑智能控制，采用OLED显示屏，防水版 不锈钢金属按键并配有3个快捷清洗程序， 支持中/俄/英三种语言；	微电脑智能控制，采用OLED显示屏，防水版 不锈钢金属按键并配有3个快捷清洗程序， 支持中/俄/英三种语言；
	清洗程序	35个内置清洗程序，可编辑100个自定义清洗程序	35个内置清洗程序，可编辑100个自定义清洗程序
	操作权限	多级操作权限管理	多级操作权限管理
	门控	自动感应门，标配可视窗	自动感应门，标配可视窗
	篮架	模组模块化篮架，每层可放置任意两个模块，随意组合	模组模块化篮架，每层可放置任意两个模块，随意组合
	监测跟踪系统	配有电导率监测功能（可选）；打印功能（可选）； 数据大空间存储功能	配有电导率监测功能（可选）；打印功能（可选）； 数据大空间存储功能
	预约功能	预约清洗和延时关机功能	预约清洗和延时关机功能
	节能设置	篮架识别功能，节水、节电、节耗材；	篮架识别功能，节水、节电、节耗材；
	喷淋系统	喷淋臂转速感应系统，可根据用户需求被清洗的器 皿种类进行转速调节，并进行实时监测，保证转速 在被设定的范围	喷淋臂转速感应系统，可根据用户需求被清洗的器 皿种类进行转速调节，并进行实时监测，保证转速 在被设定的范围

# Aurora系列

## + 极光

极光系列全自动洗瓶机大空间双层独立款，应用于实验室各种材质器皿、器具的清洗烘干



图示：Aurora-2/Aurora-F2 PLUS

### 参数规格

系列	项目	Aurora-2	Aurora-F2	Aurora-F2 PLUS
极光系列	外形尺寸：	W612*D750*H990mm +底脚10-24mm可调	W930*D750*H990mm +底脚10-24mm可调	W930*D750*H1110mm +底脚10-24mm可调
	内腔容积：	202L（内置灯光控制）	202L（内置灯光控制）	239L（内置灯光控制）
	清洗层数：	1-3层	1-3层	1-3层
	循环泵流速：	0-600L/min变频可调	0-600L/min变频可调	0-600L/min变频可调
	加热功率：	4kw/9kw	4kw/9kw	4kw/9kw
	电源要求：	220V/380V	220V/380V	220V/380V
	干燥方式：	余热干燥	热风烘干	热风烘干
	安装方式：	独立式	独立式	独立式
	开门方式：	前载式开门	前载式开门	前载式开门



图示：Aurora-F2

## 特点描述

系列	项目	Aurora-2/Aurora-F2	Aurora-F2 PLUS
极光系列	操作键面	微电脑智能控制，采用OLED显示屏，防水版 不锈钢金属按键并配有3个快捷清洗程序， 支持中/俄/英三种语言；	微电脑智能控制，采用OLED显示屏，防水版 不锈钢金属按键并配有3个快捷清洗程序， 支持中/俄/英三种语言；
	清洗程序	35个内置清洗程序，可编辑100个自定义清洗程序	35个内置清洗程序，可编辑100个自定义清洗程序
	操作权限	多级操作权限管理	多级操作权限管理
	门控	自动感应门，标配可视窗	自动感应门，标配可视窗
	篮架	模组模块化篮架，每层可放置任意两个模块，随意组合	模组模块化篮架，每层可放置任意两个模块，随意组合
	监测跟踪系统	配有电导率监测功能（可选）；打印功能（可选）； 数据大空间存储功能	配有电导率监测功能（可选）；打印功能（可选）； 数据大空间存储功能
	预约功能	预约清洗和延时关机功能	预约清洗和延时关机功能
	节能设置	篮架识别功能，节水、节电、节耗材；	篮架识别功能，节水、节电、节耗材；
喷淋系统	喷淋臂转速感应系统，可根据用户需求被清洗的器 皿种类进行转速调节，并进行实时监测，保证转速 在被设定的范围	喷淋臂转速感应系统，可根据用户需求被清洗的器 皿种类进行转速调节，并进行实时监测，保证转速 在被设定的范围	

# Flash系列

## + 闪光

闪光系列全自动洗瓶机三层独立款，应用于清洗量比较大实验室的各种材质器皿、器具的清洗烘干



图示：Flash-F2

## 参数规格

系列	项目	Flash-F2	Flash-F2 PLUS
闪光系列	外形尺寸：	W930*D750*H1326mm +底脚82-90mm可调	W930*D750*H1476mm +底脚82-90mm可调
	内腔容积：	308L（内置灯光控制）	345L（内置灯光控制）
	清洗层数：	1-4层	1-4层
	循环泵流速：	0-1000L/min变频可调	0-1000L/min变频可调
	加热功率：	4kw/9kw/18kw	4kw/9kw/18kw
	电源要求：	220V/380V	220V/380V
	干燥方式：	热风烘干	热风烘干
	安装方式：	独立式	独立式
	开门方式：	前载式开门	前载式开门



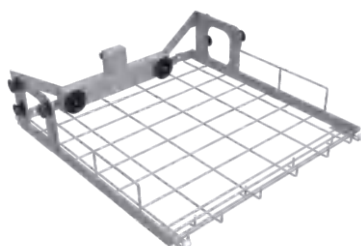


图示: Flash-F2 PLUS

项目 Flash-F2 PLUS

闪光系列	操作键面	微电脑智能控制, 采用OLED显示屏, 防水版 不锈钢金属按键并配有3个快捷清洗程序, 支持中/俄/英三种语言;	微电脑智能控制, 采用OLED显示屏, 防水版 不锈钢金属按键并配有3个快捷清洗程序, 支持中/俄/英三种语言;
	清洗程序	35个内置清洗程序, 可编辑100个自定义清洗程序	35个内置清洗程序, 可编辑100个自定义清洗程序
	操作权限	多级操作权限管理	多级操作权限管理
	门控	自动感应门, 标配可视窗	自动感应门, 标配可视窗
	篮架	模组模块化篮架, 每层可放置任意两个模块, 随意组合	模组模块化篮架, 每层可放置任意两个模块, 随意组合
	监测跟踪系统	配有电导率监测功能(可选); 打印功能(可选); 数据大空间存储功能	配有电导率监测功能(可选); 打印功能(可选); 数据大空间存储功能
	预约功能	预约清洗和延时关机功能	预约清洗和延时关机功能
	节能设置	篮架识别功能, 节水、节电、节耗材;	篮架识别功能, 节水、节电、节耗材;
	喷淋系统	喷淋臂转速感应系统, 可根据用户需求被清洗的器 皿种类进行转速调节, 并进行实时监测, 保证转速 在被设定的范围	喷淋臂转速感应系统, 可根据用户需求被清洗的器 皿种类进行转速调节, 并进行实时监测, 保证转速 在被设定的范围

# 托架



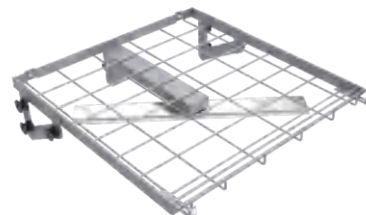
上中层托架  
FA-Z01

- 上中层托架带两根对接管
- 用于连接多达2个注射式模块
- 自动自封式对接阀
- H139, W529, D570mm



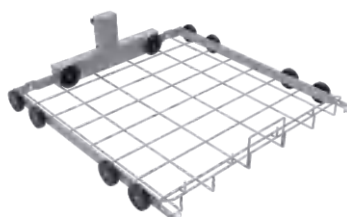
上中层托架  
FA-Z03

- 可装载各种插架
- 内置喷淋旋转臂
- H183, W530, D569mm



上中层托架  
FA-Z05

- 可装载各种插架
- 内置喷淋旋转臂
- H139, W529, D574mm



下层托架  
FA-Z02

- 下层托架带两根对接管
- 用于连接多达2个注射式模块
- 自动自封式对接阀
- H148, W531, D577mm



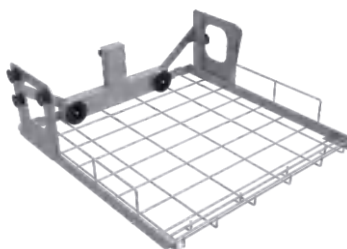
下层托架  
FA-Z04

- 下层托架
- 可装载各种托盘和各种插架
- H83, W531, D560mm



下层托架  
FA-Z06

- 可分两层装载
- 可装载各种托盘
- 内置喷淋旋转臂
- H230, W528, D584mm



上中层托架  
FA-Z07

- 上中层托架带两根对接管
- 用于连接多达2个注射式模块
- 自动自封式对接阀
- H182, W529, D564mm



全框架注射式托架  
FA-Z11

- 可分三层装载38个移液管
- 第一排：10个10-100ml移液管, H550mm
- 第二排：14个10-25ml移液管, H500mm
- 第三排：14个1-10ml移液管, H440mm
- H373, W531, D582mm

# 清洗模块



注射式清洗模块3位  
FA-K03

- 清洗实验室器皿，如500-2000ml锥形瓶、试剂瓶、蓝盖瓶等，500-1000ml容量瓶等
- 注射式喷嘴：φ6×H230mm
- 清洗位数：3位
- H258, W194, D482mm



全注射式清洗模块9位  
FA-L09

- 清洗实验室器皿，如2000ml锥形瓶、试剂瓶、蓝盖瓶等，500-1000ml容量瓶等
- 注射式喷嘴：φ6×H230mm
- 清洗位数：9位
- H263, W499, D505mm



注射式清洗模块10位  
FA-K10

- 清洗实验室器皿，如100-500ml容量瓶、量筒、试管、比色管等
- 注射式喷嘴：φ6×H230mm
- 清洗位数：10位
- H249, W140, D482mm



注射式清洗模块10位  
FA-K11

- 清洗实验室器皿，如100-500ml锥形瓶、烧瓶、试剂瓶、容量瓶等，10-100ml量筒等
- 注射式喷嘴：φ6×H230mm
- 清洗位数：10位
- H249, W140, D482mm



注射式清洗模块11位  
FA-K11/1

- 清洗实验室器皿，如250-1000ml锥形瓶、烧瓶、试剂瓶等
- 注射式喷嘴：φ6×H130mm
- 清洗位数：10位
- H179, W240, D505mm
- 护爪高度不可调节



注射式清洗模块12位  
FA-K12/1

- 清洗实验室器皿，专用于清洗φ3.5mm粘度计
- 注射式喷嘴：φ2.5×H110mm  
φ6×H230mm
- 清洗位数：12位
- H249, W172, D482mm



注射式清洗模块14位  
FA-K14

- 清洗实验室器皿，如50-250ml锥形瓶、烧水瓶等，10-50ml量筒等
- 注射式喷嘴：φ4×H160mm
- 清洗位数：14位
- H179, W163, D482mm



注射式清洗模块15位  
FA-K15

- 清洗实验室器皿，如50-250ml锥形瓶、烧瓶、试剂瓶、容量瓶、蓝盖瓶，盐水瓶等
- 注射式喷嘴：φ4×H160mm
- 清洗位数：15位
- H179, W175, D482mm



注射式清洗模块18位  
FA-K18

- 清洗实验室器皿，如100-250ml蓝盖瓶、盐水瓶、试剂瓶等，10-50ml量筒等
- 注射式喷嘴：φ4×H140mm
- 清洗位数：18位
- H167, W232, D482mm

# 清洗模块



注射式清洗模块21位

FA-K20

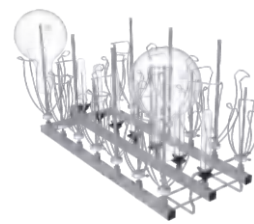
- 清洗实验室器皿，如50-150ml容量瓶、量筒、试管、顶空瓶等
- 注射式喷嘴： $\phi 4 \times H160\text{mm}$
- 清洗位数：21位
- H179, W192, D482mm



注射式清洗模块21位

FA-K21

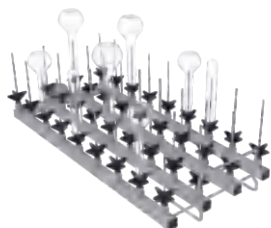
- 清洗实验室器皿，如锥形瓶、烧瓶、试剂瓶、容量瓶、量筒等
- 注射式喷嘴： $\phi 4 \times H160\text{mm}$
- 清洗位数：21位
- H179, W192, D482mm



综合注射式清洗模块21位

FA-K22

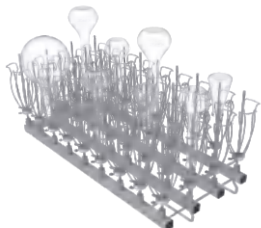
- 清洗实验室器皿，如50-150ml锥形瓶、烧瓶、试剂瓶、容量瓶等，5-10ml量筒，试管等
- 注射喷嘴： $\phi 2.5 \times H110\text{mm}$   
 $\phi 4 \times H160\text{mm}$   $\phi 6 \times H230\text{mm}$
- 清洗位数：21位
- H249, W192, D482mm



综合注射式清洗模块36位

FA-K30

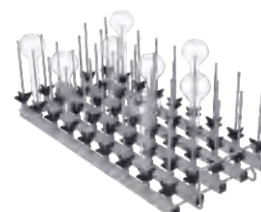
- 清洗实验室器皿，如50-100ml容量瓶、试管、顶空瓶等
- 注射式喷嘴： $\phi 2.5 \times H110\text{mm}$
- 清洗位数：36位
- H129, W200, D482mm



综合注射式清洗模块36位

FA-K31

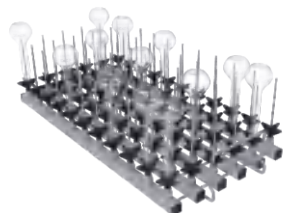
- 清洗实验室器皿，如25-50ml锥形瓶、试剂瓶、容量瓶、量筒等，100-250ml烧瓶等
- 注射式喷嘴： $\phi 4 \times H160\text{mm}$
- 清洗位数：36位
- H179, W200, D482mm



专用注射式清洗模块44位

FA-K44

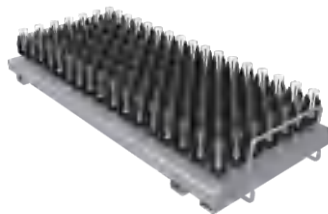
- 清洗实验室器皿，专用于清洗25-50ml容量瓶、试管、顶空瓶等
- 注射式喷嘴： $\phi 4 \times H140\text{mm}$
- 清洗位数：44位
- H159, W215, D482mm



专用注射式清洗模块66位

FA-K66

- 清洗实验室器皿，专用于清洗25ml容量瓶、试管、顶空瓶等
- 注射式喷嘴： $\phi 2.5 \times H110\text{mm}$
- 清洗位数：66位
- H129, W215, D482mm



专用注射式清洗模块119位

FA-K90

- 清洗实验室器皿，专用于清洗1.5ml进样小瓶
- 注射式喷嘴： $\phi 2.5 \times H53\text{mm}$
- 清洗位数：119位
- H76, W190, D488mm



专用注射式清洗模块119位

FA-K91

- 清洗实验室器皿，专用于清洗移液管
- 清洗位数：119位
- H191, W190, D488mm

# 清洗模块/篮筐/网盖



综合注射式清洗模块65位  
FA-M65

- 可装载28位移液管、28位进样小瓶和9位锥形瓶、烧瓶、容量瓶、蓝盖瓶等
- 注射式喷嘴  $\phi 2.5 \times H110\text{mm}$
- $\phi 4 \times H160\text{mm}$   $\phi 6 \times H230\text{mm}$
- 清洗位数: 65位
- H257, W190, D488mm



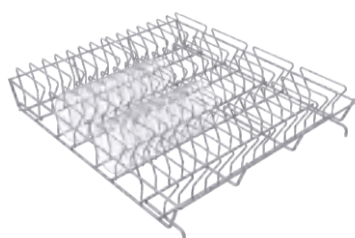
综合注射式清洗模块112位  
FA-M112

- 可装载56个移液管、56位离心管、试管、顶空瓶等
- 注射喷嘴:  $\phi 2.5 \times H110\text{mm}$
- 清洗位数: 112位
- H184, W190, D488mm



全框架  
T-101

- 搭配T-102使用
- 适用于微生物实验室培养皿
- 清洗位数: 56位, H70mm
- H145, W485, D504mm



全框架  
T-102

- 搭配T-101使用
- 适用于微生物实验室培养皿100mm
- 清洗位数: 56位, H70mm
- H145, W485, D504mm



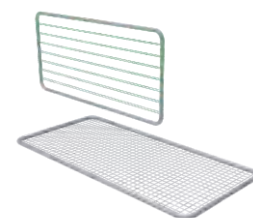
全篮筐  
T-103

- 可装载漏斗、烧杯、广口瓶等
- H120, W446, D470mm

## 二分之一网盖

G-204

- 专用网盖, 防止器皿被冲走
- 适用于T-103
- H28, W223, D423mm



半网盖

G-201/G-202

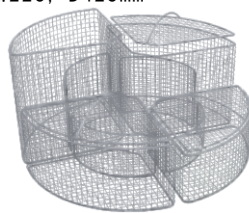
- 不锈钢边框, 带聚酰胺网
- 专用网盖, 防止器皿冲走
- G-201适用于: FA-K90
- G-202适用于: T-101/T-102
- H10, W215, D455mm



半篮筐

T-203

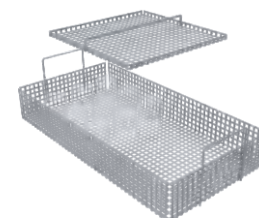
- 可供21个烧杯或其他玻璃器皿使用
- 三排成对支架高140mm
- 夹子之间的距离约60mm
- H155, W230, D460mm



四分之一篮筐

T-401/402/403/404

- H100, W218, D218mm 最大试管12\*75mm
- H127, W218, D218mm 最大试管12\*105mm
- H187, W218, D218mm 最大试管12\*165mm
- H230, W218, D218mm 最大试管12\*200mm



半篮筐

T-204/2

- 可装载漏斗、烧杯、广口瓶等
- H119, W224, D440mm

## 四分之一网盖

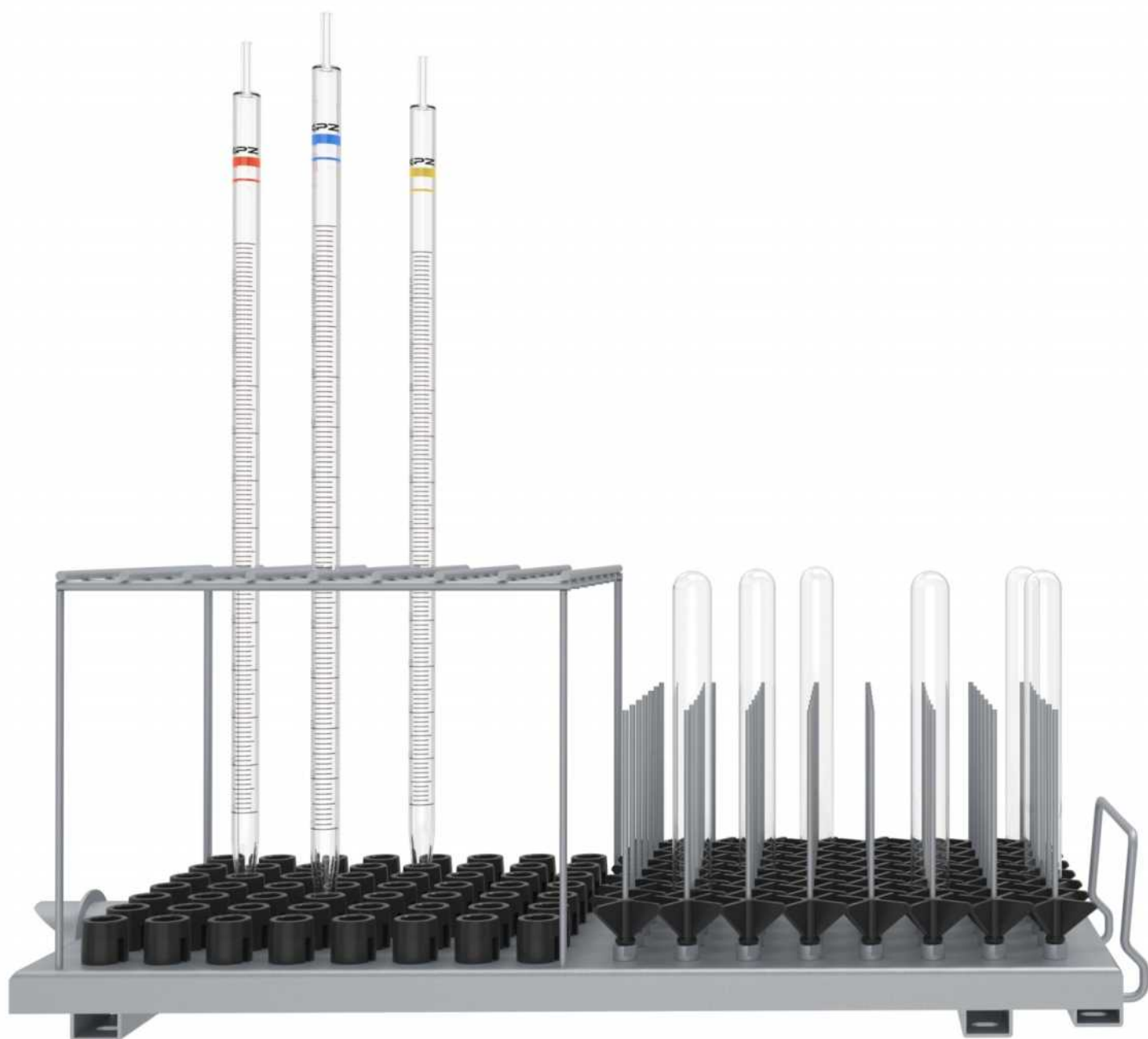
G-401

- 专用网盖, 防止器皿被冲走
- H21, W210, D210mm

# 篮架目录

名称	Moment	Glory	Aurora	Flash	页码
FA-Z01上中层托架	○	●	●	●	15
FA-Z03上中层托架	○	●	●	●	15
FA-Z05上中层托架	○	●	●	●	15
FA-Z02下层托架	●	●	●	●	15
FA-Z04下层托架	●	●	●	●	15
FA-Z06下层托架	○	●	●	●	15
FA-Z07上中层托架	○	●	●	●	15
FA-Z11全框架注射式托架	○	●	●	●	15
FA-K03综合注射式清洗模块3位	○	●	●	●	16
FA-L09综合全注射式清洗模块9位	○	●	●	●	16
FA-K10综合注射式清洗模块10位	○	●	●	●	16
FA-K11综合注射式清洗模块10位	○	●	●	●	16
FA-K11/1综合注射式清洗模块10位	●	●	●	●	16
FA-K12/1专用注射式清洗模块12位	○	●	●	●	16
FA-K14综合注射式清洗模块14位	●	●	●	●	16
FA-K15综合注射式清洗模块15位	●	●	●	●	16
FA-K18综合注射式清洗模块18位	●	●	●	●	16
FA-K20注射式清洗模块21位	●	●	●	●	17
FA-K21注射式清洗模块21位	●	●	●	●	17
FA-K22综合注射式清洗模块21位	○	●	●	●	17
FA-K30综合注射式清洗模块36位	●	●	●	●	17
FA-K31综合注射式清洗模块36位	●	●	●	●	17
FA-K44专用注射式清洗模块44位	●	●	●	●	17
FA-K66专用注射式清洗模块66位	●	●	●	●	17
FA-K90专用注射式清洗模块119位	●	●	●	●	17
FA-K91专用注射式清洗模块119位	○	●	●	●	17
FA-M65综合注射式清洗模块65位	○	●	●	●	18
FAM112综合注射式清洗模块112位	○	●	●	●	18
T-101全框架	●	●	●	●	18
T-102全框架	●	●	●	●	18
T-103全篮筐	●	●	●	●	18
G-201/G-202半网盖	●	●	●	●	18
T-203半篮架	●	●	●	●	18
T-204/2半篮筐	●	●	●	●	18
T-401/402/403/404半篮筐	●	●	●	●	18

提供特定玻璃器皿定制服务



# XPZ 喜瓶者

---

杭州喜瓶者仪器技术有限公司

Hangzhou Xipingzhe Instruments Technology Co.,Ltd

---

**Add:**

浙江省杭州市拱墅区祥园路88号

**Tel:**

0571-81389966

**Web:**

[www.hzxpz.com](http://www.hzxpz.com)

**E mail:**

[hzxpz2014@163.com](mailto:hzxpz2014@163.com)

---



更多资讯请关注  
官方微信公众号

如有任何建议请登入企业官网留言

[www.hzxpz.com](http://www.hzxpz.com)

谢谢!



样本参数及信息如有变更，  
恕不另行通知，更多详细，  
请联系喜瓶者公司