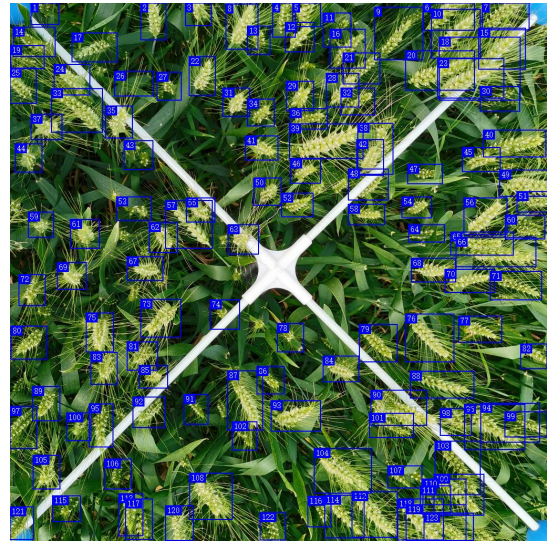
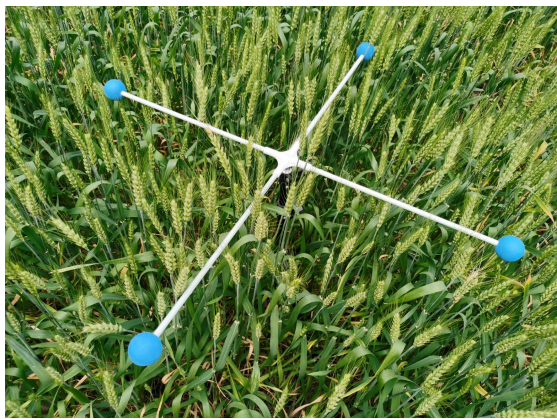


SC-MS 增强型小麦亩穗数测量分析仪系统

4 球式面积标定支撑组件



一、用途

小麦穗数是构成小麦测产量的要素，快速准确统计穗数有利高产栽培和良种选育。然而，人工田间调查法较主观，且费时费力。万深 SC-MS 型增强型小麦亩穗数测量分析系统用深度学习 Ai 图像识别方法，只要垂直于麦地（4 球分别位于视野长边附近）用任何方式对焦小麦后拍照，即可在**小麦的杨花期、灌浆期、半成熟期**快速精准地算出亩穗数，以提高工作效率。广泛适用于各农科院、种子站、育种公司、学校的小麦育种。

二、主要技术指标

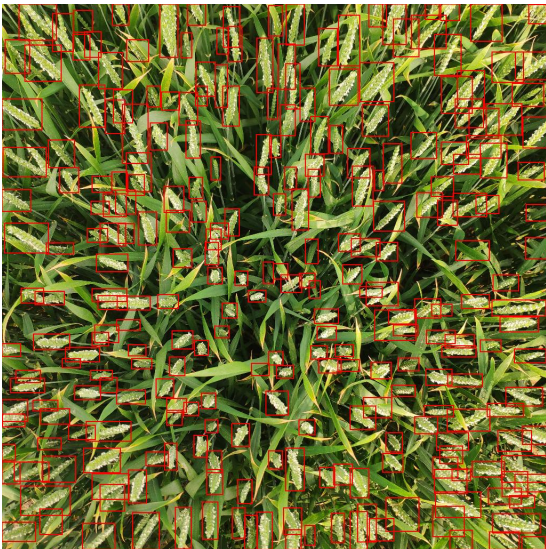
- 1、升降可调 4 球式面积标定组件外观轻巧、携带方便、支撑安放稳固。
- 2、★面积标定组件沿其杆中心间距各为 780mm 和 1100mm 可换（以便计数结果的交叉验证），标定高度在 580-1500mm 可调。
- 3、★任意手机即可拍照，且拍摄成像视角能被自动矫正，避免了拍照形变误差。
- 4、★照片导入电脑后**大批量自动数穗分析**，也可在安卓手机拍照直接分析或批量处理。
- 5、全自动智能计数拍照范围内的麦穗数、麦穗数平均值和按标定面积自动估算亩穗数。
- 6、★具有遮挡率和灵敏度补偿特性，对小麦在杨花期、灌浆期、半成熟期的数麦穗误差 $< \pm 4\%$ ，可缩放图像查看和点击修正，以达 100%正确数穗。
- 7、自动导出生成 EXCEL 格式报表，支持数据的进一步筛选、编辑和分享。

三、标准配置

- 1、SC-MS 增强型小麦亩穗数测量分析仪系统软件 U 盘及软件锁 1 套
- 2、升降可调 4 球式面积标定支撑组件（各含长短杆）1 套
- 3、蓝牙自拍杆 1 套
- 4、手机 APP 软件下载使用二维码

备注：

- 1、本技术标书中打★款项必须响应，否则为重大偏离。
- 2、本产品需使用电脑，推荐：品牌电脑（酷睿 i5 九代以上 CPU/8G 内存/无线网卡, 4 个以上 USB2.0 口，Windows 10 完整专业版或旗舰版）。
- 3、本产品需使用拍照手机或相机。
- 4、**可选配：**摄像头（仅在安卓手机上可用）+数据线+手机支架套件，以使拍照更方便



麦穗数：179 穗

亩穗数：41.29 万穗

遮挡率(%)：5 | 短杆





选配的摄像头+数据线+手机支架套件，人站在两蓝色球的中间