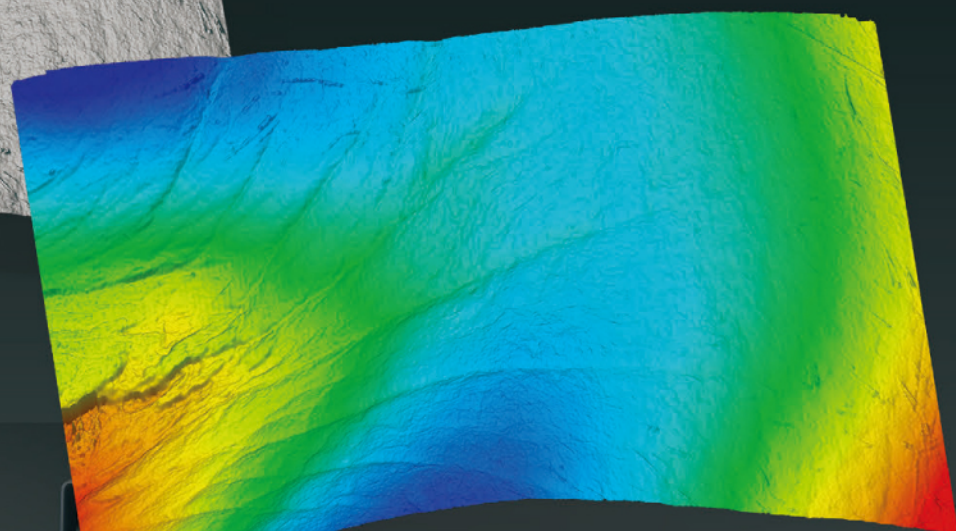
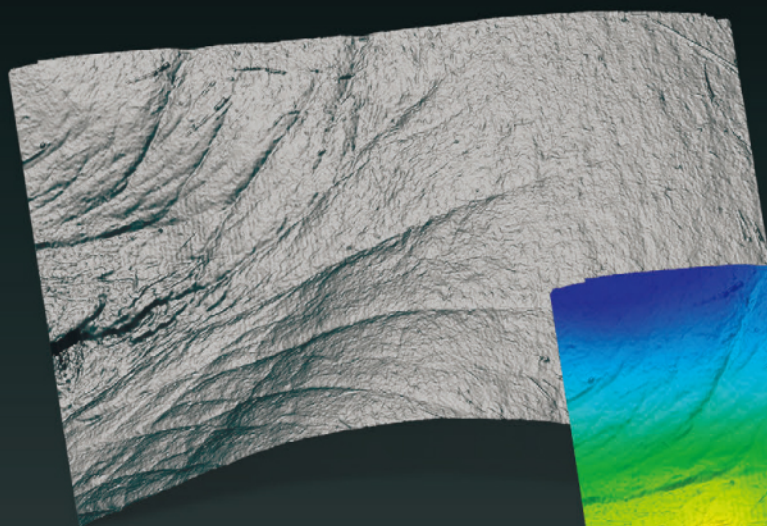


# PRIMOS<sup>CR</sup>

微米级  
三维分辨率



Canfield 立体定向面部装置

- 立体形状和轮廓边缘相关联
- 用客观数据证实
- 成熟的图像分析方法

工业级的构造  
非常坚固耐用



IMAGING EXCELLENCE FROM

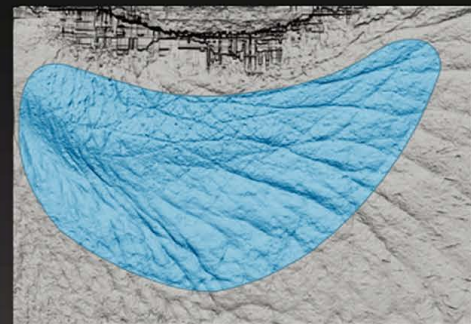
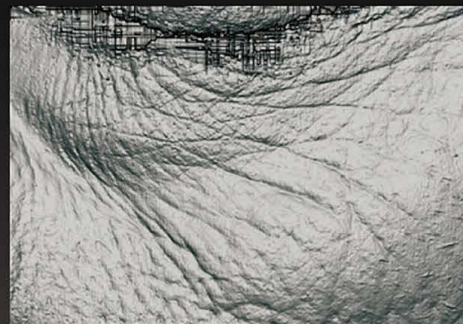
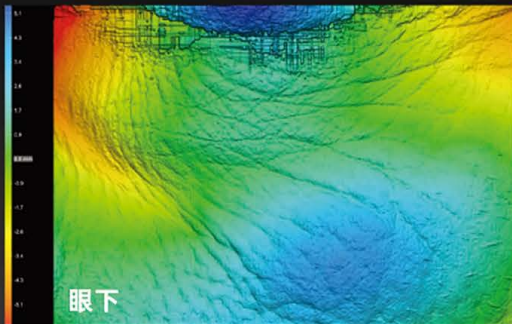
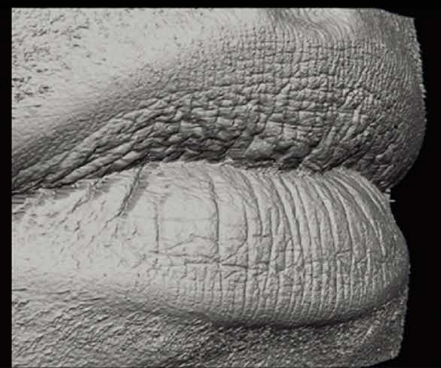
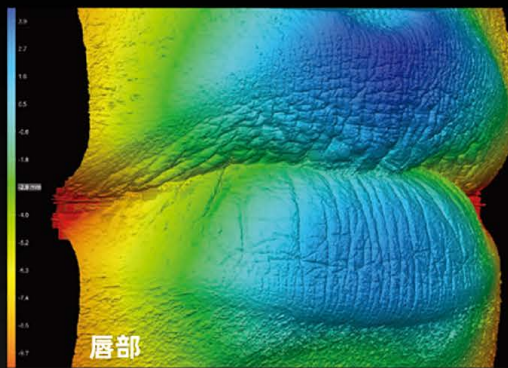




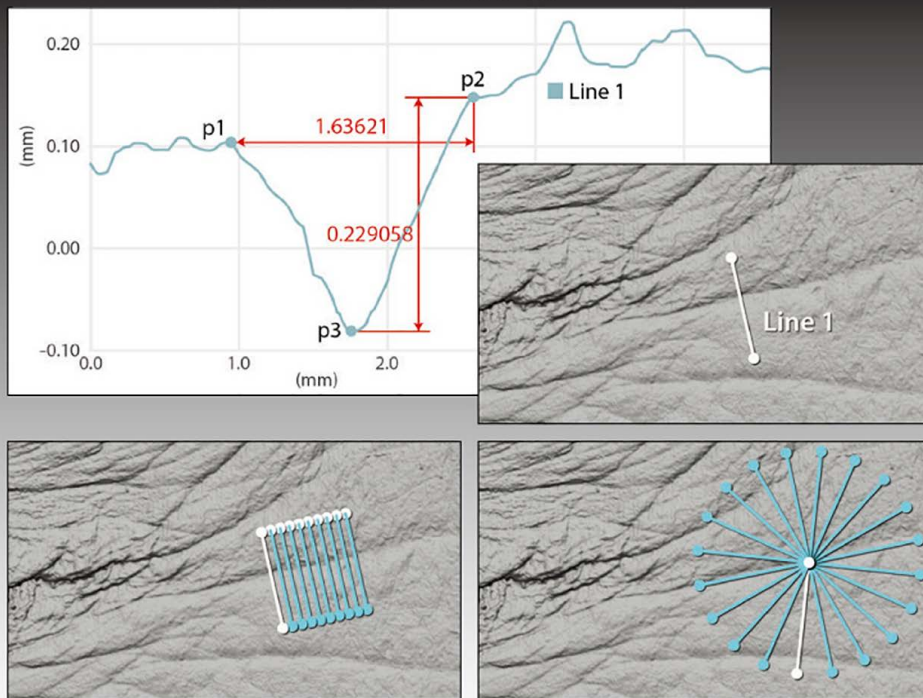
# PRIMOS<sup>CR</sup>

## 高精度三维图像测量：

- 细纹
- 皱纹
- 鱼尾纹
- 皮肤纹理
- 病变 例如：痣
- 伤口
- 疤痕

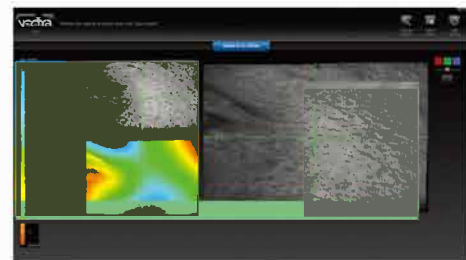


## 轮廓线粗糙度分析



使用可调深度和体积的测量工具快速量化皮肤的微观结构。  
自动将基准图片分析与后续拍摄相匹配。

## 使用 VECTRA<sup>®</sup> 软件快速拍摄和分析



- 实时拍摄
- MatchPose<sup>®</sup> 图像叠加
- 每次完美校准



- 自动排列
- 即时查看

PRIMOS-CR 可视区域：45 x 30 x 25 mm

X, Y 轴分辨率：adjustable between 20 and 100 μm

Z 轴分辨率：up to 2 μm

IMAGING EXCELLENCE FROM  
**CANFIELD**



广州市巨景仪器有限公司

地址：广州市黄埔区瑞和路39号纳金科技产业园G3栋430-432房

电话：020-87876934, 13538884699

