

x-rite PANTONE®



ex<sup>act</sup>2™

新一代便携式  
色彩测量技术



# X意味着将 您的工作流程 有机整合 在一起



## 这就是eXact 2

不再为色彩公差、基材成本、材料短缺、新人培训、测量速度慢以及仪器反应迟钝等问题而烦恼。

为适应现代化的生产环境，印刷商、包装服务商和油墨供应商都对色彩控制能力和客户要求的效率核实提出了更高的要求。虽然便携式色彩测量仪器通常能满足大多数要求，但其性能往往参差不齐。

互联解决方案快速精确、简单易用，支持不同的基材，可以简化工作流程，减少浪费并解放产能，提升效益，深受当今专业人士的青睐。

独立式分光光度仪已成为昨日黄花，既无法引领您进入色彩测量的未来，也不能确保卓越的质量，但eXact 2的亮相令人为之侧目。

作为新一代色彩测量仪器，eXact 2可满足印刷、油墨和包装专业人士的苛刻要求。其设计智能而精密，开创性地采用Mantis™视频目标定位技术。

eXact 2是您梦寐以求的解决方案的核心，让您不再为色彩质量忧虑，从容应对客户变幻莫测的要求。

“为了保证品牌色彩，我们需要对每项作业和每个标签产品进行验证和汇报。eXact 2是我们在印刷端的理想设备，允许操作人员无需离开工位即可提供出色的报表数据。”

~ Steve Lenning,  
GR Label公司印前色彩经理



# 有了eXact 2，我们重新定义了色彩测量，可以创建高度集成化和创新性的工作流程，最大限度提高性能和效率。



## 始终准确的测量定位

凭借搭载高分辨率相机和Mantis视频目标定位技术，真正做到所见即所测。



## 管理工作流程

eXact 2支持直接在设备上查看ColorCert®作业的质量结果，并可通过集成InkFormulation软件（IFS）来简化油墨工作流程。



## 可靠检测色块

eXact 2的数字放大镜功能支持动态缩放，在不测量印刷瑕疵的情况下捕获和检测正确的测量点，并保存测量图像。



## 在设备上直接访问色彩标准

eXact 2支持检索预加载的Solids, Neons, and Pastels Pantone色库，并可连接PantoneLIVE色彩库，获取成千上万种色彩，覆盖各类基材。



## 更简便的菜单导航

eXact 2采用符合人体工程学的设计，配有可调节的倾斜显示屏和直观的“单击或双击”操作菜单，加快工作速度并减少人为错误。



## 切换单点和扫描模式

利用集成的扫描轮，只需简单的单击即可从测量单个色块切换为扫描色带，并可使用内置摄像头进行预览和色带识别。



## 充分减少油墨污染

eXact 2采用非接触式测量原理，无需接触油墨即可测量刮样和打样。



## 管理整个仪器组

利用X-Rite Link操作面板，可以获取有关设备健康状况和服务历史记录方面的信息，并可为整个仪器组远程部署固件更新、色彩库和标准。



## 无拘无束地工作

利用eXact 2，可以直接开展色彩测量流程，而无需连接带有Wi-Fi功能的控制台或电脑。



凭借无与伦比的测量技术和智能用户界面，  
eXact 2可实现一流的准确度和速度。

### 可调屏幕

与前一代产品相比，eXact 2的屏幕尺寸提高30%，并且可倾斜，分辨率翻倍，因此查看和导航变得从未如此简单。

### 坚固设计

eXact 2采用低重心设计并配有舒适的把手，通过大量的严格测试，可以耐受多尘环境和脏乱的油墨室。

### 内置Wi-Fi

eXact 2更快、更安全，且感应范围比蓝牙更大，可以让操作人员从工厂任意地方连接QC和配色软件。

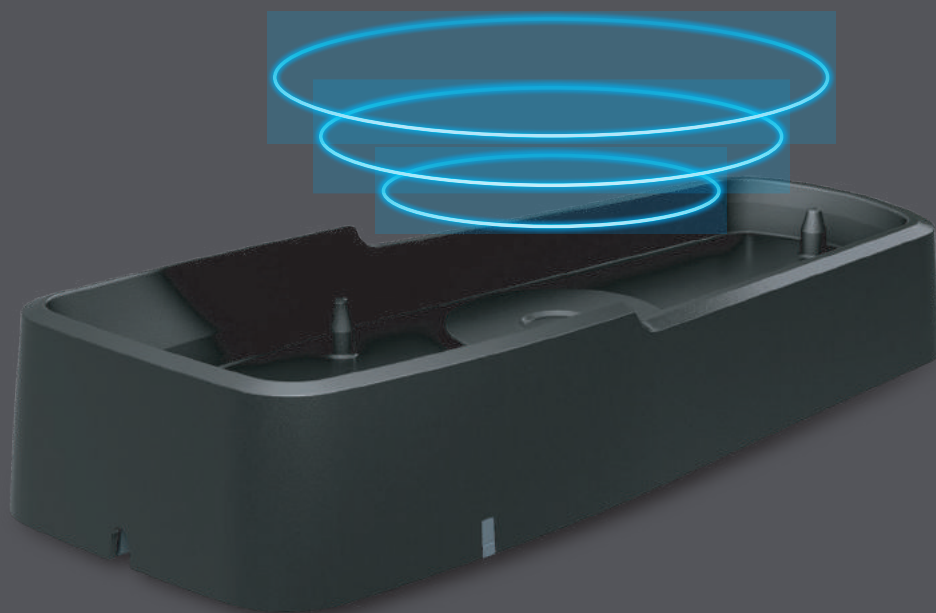
### 可切换的偏振滤光镜

一台设备即可测量从柔性薄膜到折叠纸板的多种基材。



### 改良的充电基座

配有受保护的校准色砖和二维码，可确保使用任何eXact 2充电基座都能进行准确的测量。内置先进的无线充电技术，减少杂乱。





意味着...

对于油墨供应商

... 更快的配色和更高的整体准确度。

油墨公司需要根据其独特需求来量身定制便携式测量解决方案，方便其与印刷商和包装服务商沟通色彩数据。

eXact 2的非接触式测量技术可防止湿油墨脏污并避免重新测量。此外，还配有完全定制化的工具My Tool，帮助油墨室更快地完成作业并减少浪费。

通过与爱色丽的InkFormulation软件紧密集成，油墨供应商和包装服务商可以改善配色性能并减少打样需求，从而加快色彩的开发速度。InkFormulation的独特配色能力有助于节省时间和成本，并始终配制出色彩准确的油墨。



## 对于商业印刷和包装服务商

# ... 测量各种基材上的色彩、充分降低材料成本、符合色彩规范并紧跟设计潮流。

印刷材料成本高且难以采购。凭借内置的扫描功能和直观的设计，eXact 2可帮助操作人员更快获得准确色彩、减少基材和油墨浪费并提高印刷效率。eXact 2 Plus还使包装服务商利用单个设备就能测量纸张和柔性薄膜，消除对多个设备的需求并减少纸张用量。

有了eXact 2，印刷商和包装服务商满足质量标准的速度比同类解决方案快17%，甚至最挑剔的客户也会称心如意。eXact 2采用“单击或双击”操作的触屏界面，并内置高分辨率相机，支持Mantis视频目标定位技术和数字放大镜功能。操作人员可以放大测量区域、检验色块、分析网点增大、读取印版并保存色彩图像。

eXact 2附带内置的数字化色彩标准和嵌入的彩通色库，并可直接访问PantoneLIVE。因此，操作人员可以访问数千种最新标准，轻松满足客户对纸张、薄膜和纸板等众多基材的色彩要求，并紧跟色彩潮流。

eXact 2还提供卓越的配色和质量控制工具以及报表功能。通过集成ColorCert软件，可以即时显示ColorCert作业，帮助操作人员减少排版调整时间，并更快地符合色彩标准。屏幕评分还有助于在操作人员之间更一致地传递质量结果，使新员工的培训更快更简单。

对于需要管理大量仪器的繁忙印刷车间而言，通过Wi-Fi连接X-Rite Link是一项突破性的功能。该革命性的控制平台可以实时提供设备状态的监控，确保所有设备都通过NetProfiler认证，并可更新最新的固件。

## 新一代便携式色彩测量仪器

更多信息请访问 [www.xrite.cn/exact](http://www.xrite.cn/exact)



# X-Rite Link

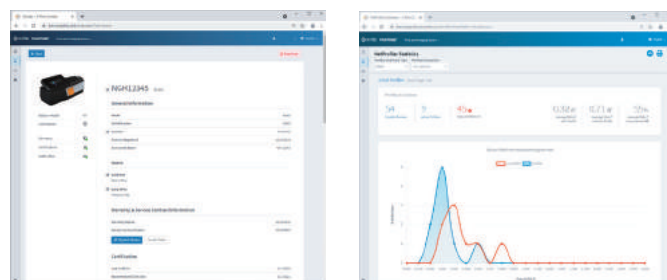
## 连通您与您的设备 来提升色彩信心

X-Rite Link是一种创新的服务平台，可充分发掘爱色丽设备的性能潜力，让您可以实时洞察整个色彩测量设备组，减少手动管理，优化设备性能并简化服务流程。

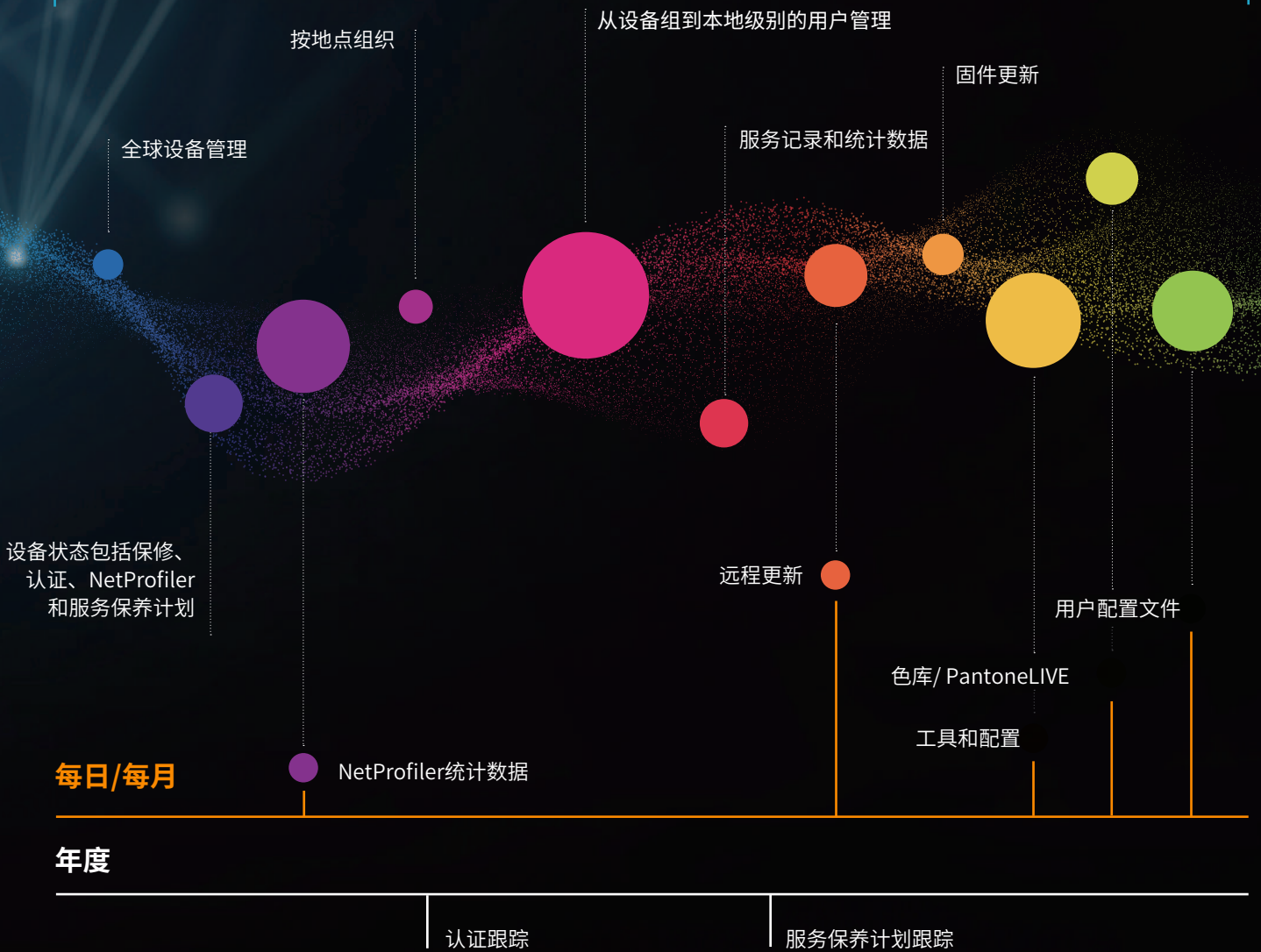


## 以用户为中心的 全面解决方案

利用X-Rite Link的智能诊断功能，您可以随时了解设备健康状况，在使用前确保任何设备准备就绪。无论您拥有一台还是多台设备，控制平台都可提供全面的可见性来集中监测、配置和管理全球各地的所有设备。







# 保护您的投资

为打造业内最全面的软硬件解决方案，eXact 2提供2年ISO:9001标准NetProfiler认证、X-Rite Link服务以及端到端设备保护，包括意外损坏保障和备用设备保障。\*

\* 需购买服务保养计划



# eXact 2产品 组合改善您的 测量体验

爱色丽eXact 2产品组合依托数十年以用户为中心的研究、迭代测试和分析经验，成为全球范围内最热门的分光光度仪解决方案，被领先的印刷包装品牌、色彩顾问和印刷车间所广泛采用。从密度仪到先进的分光光度仪，从纸张、油墨到其他基材，eXact致力于始终满足市场上变幻莫测的各类色彩测量需求。



# eXact™ 2

## 主要对比

型号	eXact 2	eXact 2 Xp	eXact 2 Plus
概述	eXact 2专为测量纸张基材而设计，拥有先进的测量技术、首次推出的Mantis视频目标定位功能、WiFi连接功能以及智能用户界面。作为色彩测量工具，它还能推动构建综合的软件和物联网工作流程以评估色彩。	除了具备eXact 2的所有功能外，eXact 2 Xp还可通过充分减少干扰因素变化，测量柔性薄膜等独特基材的CMYK和专色。	eXact 2 Plus具有无与伦比的速度、准确度和用户体验，是一款非常全面且强大的非接触式便携分光光度仪。除了结合了eXact 2和eXact 2 Xp的所有特点外，它还可评估油墨和纸张。
基材	纸张 纸板 折叠纸箱 带有不透明白涂层的金属 BOPP* -白色或透明	纸张 纸板 折叠纸箱 带有不透明白涂层的金属 LDPE*/HDPE*/BOPP* - 白色或透明聚合物 柔性薄膜 带偏振特性的材料	纸张 纸板 折叠纸箱 带有不透明白涂层的金属 LDPE*/HDPE*/BOPP* - 白色或透明 柔性薄膜 带偏振特性的材料
测量模式	同时测量M0、M1、M2和M3	同时测量M0、M1和M2	同时测量M0、M1、M2和M3
其他功能			纸张参数（白度、黄度） 同色异谱 绝对和相对色彩力度 不透明度
其他图表			反射率图
彩通主色库	配方指南（光面铜版纸和胶版纸）和粉彩色&霓虹色指南（铜版纸和胶版纸）	配方指南（光面铜版纸和胶版纸）和粉彩色&霓虹色指南（铜版纸和胶版纸）	配方指南（光面铜版纸和胶版纸）和粉彩色&霓虹色指南（铜版纸和胶版纸）
PantoneLIVE服务	可选	可选	包含
样品存储 (包括图像捕获)	20张数字放大镜图片	20张数字放大镜图片	20张数字放大镜图片 包括5万多种样品和标准

\* LDPE - 低密度聚乙烯。HDPE - 高密度聚乙烯。BOPP - 双向拉伸聚丙烯薄膜。

# eXact™ 2

## 新一代便携式色彩测量仪器

更多信息请访问[www.xrite.cn/exact](http://www.xrite.cn/exact)

## 我们是色彩专家

我们深知，出众的色彩代表着卓越的品质，您的成功取决于准确而一致的色彩质量。然而，导致色彩出错的因素众多，让管理色彩质量变得困难重重。这正是我们发挥作用的地方。通过将色彩的艺术和科学相结合，我们能助您实现卓越的色彩准确一致性，让您和您客户的产品脱颖而出。

### 端到端解决方案

我们提供从设计到生产的整个工作流程的解决方案，确保优化您的色彩准确度。

### 创新

为了消除色彩与外观间的差距，我们努力开辟新道路助您的色彩处理更上一层楼。

### 经验

我们拥有60多年的色彩生产经验，涉足广泛的行业应用。

### 热忱

爱色丽色彩团队致力于提供卓越的质量支持和培训服务，助力客户打造卓越的色彩。