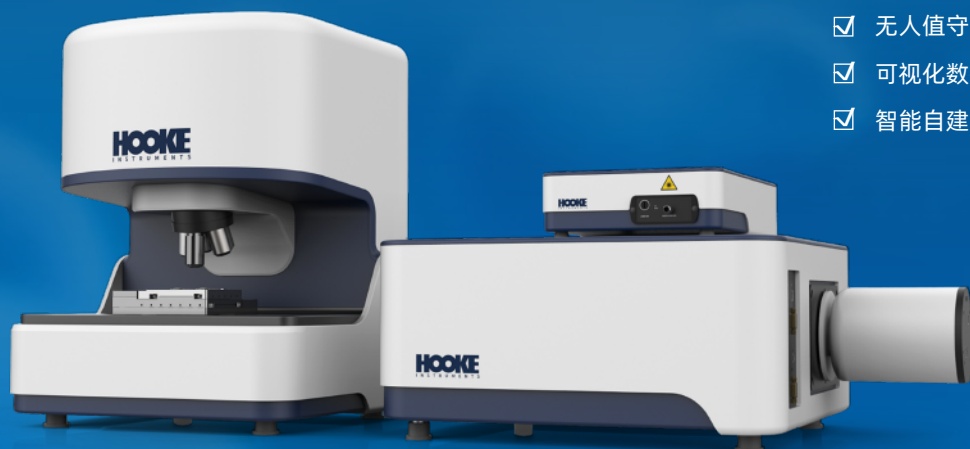


P300 激光共聚焦拉曼光谱仪

拉曼智能建库,快速类别检索



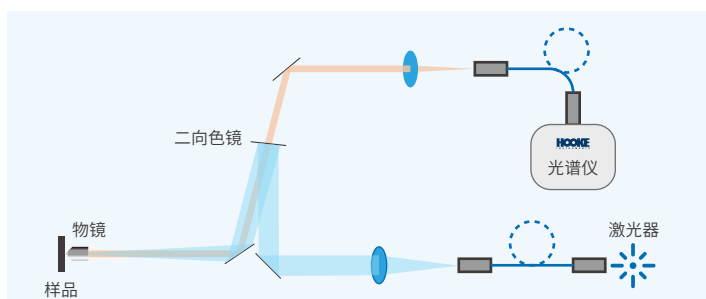
- ☑ 内置校正装置,光谱数据100%复现
- ☑ 无人值守,自动化数据采集
- ☑ 可视化数据分析,助力深度光谱解析
- ☑ 智能自建库,一键检索

P300是长光辰英研制的一款高端科研级激光共聚焦拉曼光谱仪。仪器集高灵敏度、高稳定性为一体,内置独特的多维校正装置,保证样品光谱不受测试环境干扰,满足拉曼数据库构建对光谱稳定性的要求;全自动数据采集,极大提高科研效率;搭载先进的深度学习算法,帮助用户自建专属数据库;HOOKE IntP智能分析软件,可帮助用户深度挖掘图谱内在信息。

P300具有强大的扩展功能,可为不同应用场景提供完整的解决方案。

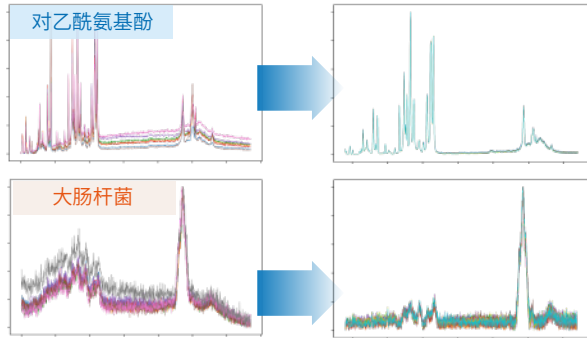
■ 微弱拉曼信号高效采集

为了保证微小尺寸样品弱信号的有效采集,缩短采样时间,系统采用三反射镜光路设计,单片镀高光通量反射增强膜,反射率 $\geq 98\%$,系统光通量整体提高30%以上。



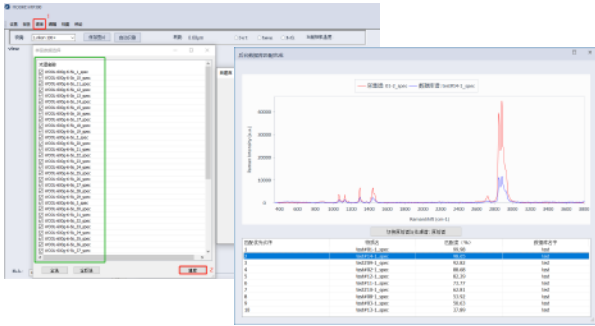
■ 多维光谱校正装置

内置独特的多维校正装置,保证数据重现性,光谱稳定性优于 0.01 cm^{-1} ,满足建库对数据质量的要求。



■ 建库与快速检索功能

提供个性化建库流程,自定义样品标签,快速实现样本光谱的智能检索。

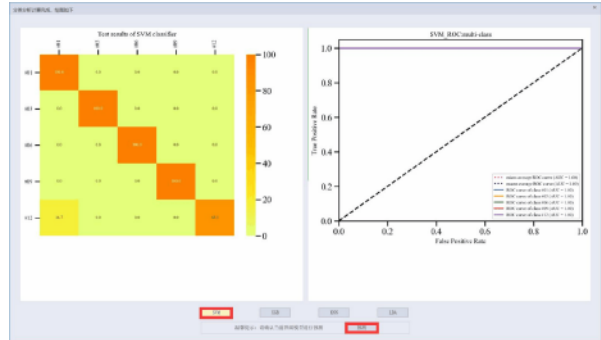


产品应用



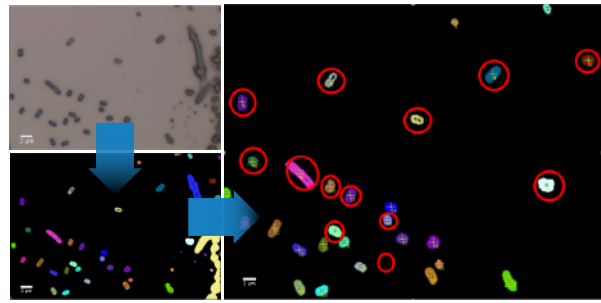
■ 智能可视化数据分析

集成光谱处理、聚类、分类等多种拉曼数据分析功能,可视化索引,使光谱深度解析更简单。



■ 自动化批量检测

采用形态学重构+多视场连续扫描技术,实现目标物的批量自动识别、定位与检测,真正做到无人值守。



了解更多产品信息,可随时联系我们!

长春长光辰英生物科学仪器有限公司
地址:长春市自由大路7691号光电信息产业园3号楼
电话:0431-86708977
邮箱:sales@hooke-instruments.com

长光辰英(杭州)科学仪器有限公司
地址:浙江省杭州市滨江区浦沿街道六和路368号
电话:0571-86972756
网址:www.hooke-instruments.com