

产品介绍
 Product description

程控自动部分收集器JP-blupadFC采用全新微电脑芯片,能自动定时收集、计滴收集、记录峰采样收集层析液,实现自动采样收集,提高收集质量和工作效率。

产品特点
 Product features

超大8.5英寸高清触摸屏显示、控制终端;
 可选择的手机、平板端远程监控、操作功能;
 可按组分时间、滴数、峰值、程控进行收集(独立使用);
 通过联机运行Blupad 1.0控制软件可按体积、阈值收集;(联机使用)
 耐腐蚀设计:适用于水溶性溶剂和有机溶剂的柱层析分离实验。

★技术参数:

显示方式:	8.5英寸高清触摸屏显示、控制
收集试管:	100支每支容12ml (标配)、16支每支容量100ml (选配)、36支每支容50ml (选配)、169支每支容量5ml (选配)
定时范围:	1秒-999小时59分59秒任意选择
定滴范围:	1滴-9999滴任意选择
定峰范围:	1-200mv任意选择
程控范围:	1-10段任意选择
移动方式:	悬挂式X-Y移动
换管控制:	12V直流电磁阀
操作方式:	全中文菜单式
程序数:	1-10个/模式
试管盘架:	方型设计带废液槽、自由组合,可选配
断电数据保存:	十年
连续工作时间:	大于200小时
外观尺寸mm:	385x390x310



产品介绍
 product description

蛋白纯化系统JP-blupadStart主要用于分子生物，能够开展各种常用的纯化技术，如亲和层析、离子交换层析、脱盐和缓冲液交换，以及凝胶过滤。

产品特点
 Product features

无需预热，开机基线即可平衡；
 高清10.1寸触摸屏工业电脑小巧紧凑；
 流通式电导检测器独立设计；
 中英文操作界面可互换，操作简单，易于学习和使用；
 可根据您的需求预设程序进行操作；
 数据实时自动保存，可防止意外断电导致的数据丢失；
 采用高精度的恒流泵，可以实时在线修改梯度和流速；
 配置高灵敏的固定波长紫外检测器；
 支持馏分收集器、全收集、AU值以及电导率收集。
 实验数据支持Excel导出；
 双通道收集阀： 1个收集，1个废液口

★技术参数：

型号	JP-blupadStart
系统泵：	恒流泵可提供连续、稳定的精准流速
流速范围：	0.1~10 mL/min
极限耐压：	压力3bar
混合器：	静态，0.6mL
流速精度：	±1.2%
梯度类型：	等度、步进梯度，可在线修改梯度比例
紫外检测器：	JP-blupad波长260nm、280nm(标配) 可选配310nm、定制波长
光源：	LED冷光源
波长精度：	±1nm
检测范围：	-6AU到+6AU，线性：±1.5%，在 0 2AU 之间；
样品池体积：	10ul—120ul可选
电导检测器：	范围：0.001-400.00mS/cm，精度：±2%可对电导及温度进行补偿
温度检测器：	检测范围：0-100℃，精度±1℃
进样阀：	手动控制切换Load、Inject、Waste功能，支持定量环和定量杯进样
层析工作站：	同一屏幕画面显示：UV、梯度谱线、温度、电导率、收集试管号
安装工具包：	PEEK/PTFE 管道，安装手册，用户说明书，管道接头，常用工具等
电源：	220VAC
工作温度：	4-40℃
收集装置：	JP-blupadFC支持不同规格的收集支架
收集方式：	手动、全收集、峰收集
外观尺寸 (mm)	405x340x478

— 无论您是进行标签蛋白或者天然蛋白，抗体的纯化，您必须使所有的一切简单起来。

From JP-blupadStart

一体化系统

紧凑的一体化纯化系统，特别适合于科研实验室、药厂等单位使用。消除手工操作的麻烦，实现纯化过程的自动化控制，帮助你轻松实现蛋白纯化从手动到自动的转变。

触摸屏电脑

超大10.1英寸清触摸屏工业电脑，通过点击运行系统。

检测系统

进口LED冷光源，步进电机程序控制检测系统，波长：260nm、280nm(标配) 选配：214、230、340nm

输液系统

恒流泵可提供连续、稳定的精准流速，流速范围 0.1~10 mL/min，最大耐压压力3bar。

馏分收集 (选配)

JP-blupadFC部分收集器，XY轴模式，高精度定位，强大的自动收集能力，支持全收，按峰收集（阈值，斜率、电导率）。

层析工作站

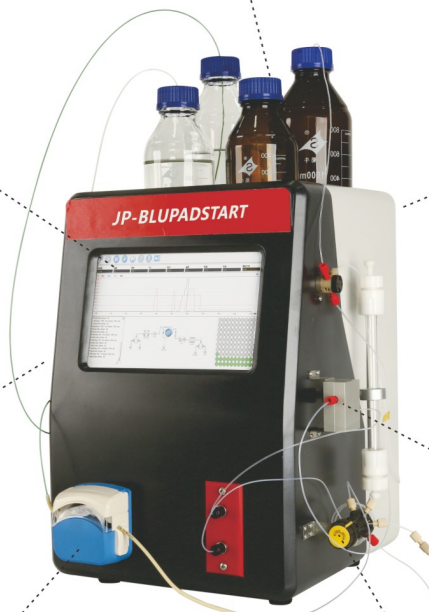
简单易于操作的JP-blupad 1.0层析工作站；流路实时在现，实时监控和控制；同一屏幕画面显示：时间、UV、梯度谱线、温度、电导率、收集试管号。自动软件控制，提高了收集纯度和重复性。

电导检测器

在线电导检测的谱线，方便了用户实时掌握实验数据、条件，可对电导及温度进行补偿。

进样阀

手动控制切换Load、Inject、Waste功能，支持定量环和定量杯进样。



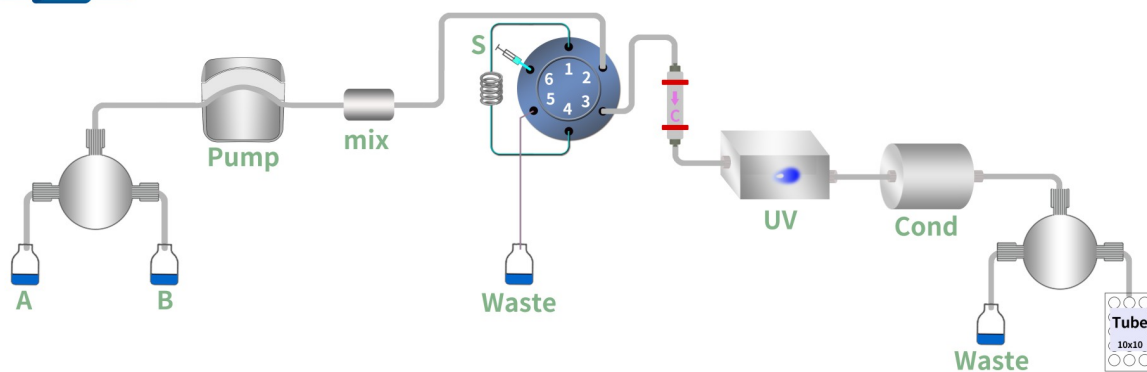
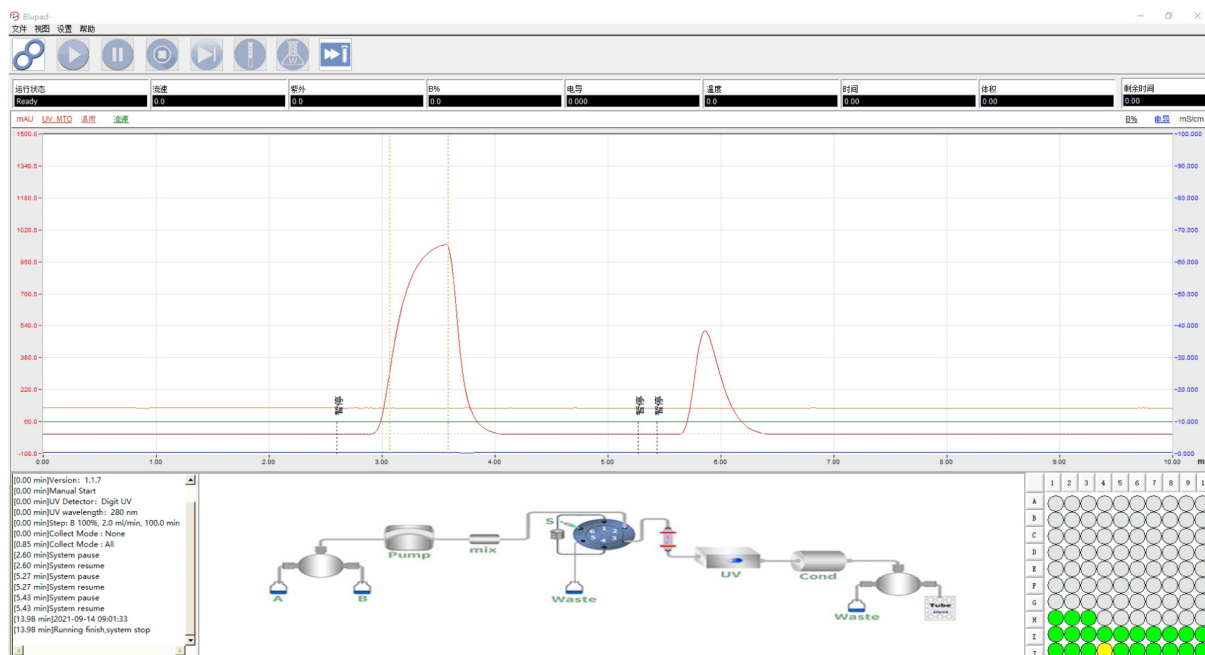
标准配置

触摸屏电脑
 UV检测器
 恒流泵
 电导检测器
 层析工作站
 手动进样阀

实用新型专利号：ZL2019 2 0802201.1
 软件著作权登记号：2019SR0680657

仪器控制界面包含了谱图的显示、目前仪器运行的状态参数、运行日志、流路图。

软件界面



满足蛋白、核酸纯化规范要求，有用户权限控制、操作记录跟踪、结果查询等功能，保证了数据的可靠性及安全性。

人性化的软件设计，中英文操作界面可互换，自动绘制层析图谱，显示和保存层析数据。

运行过程中实时采集、实时显示各种参数，如时间、UV、梯度谱线、温度、电导率、收集试管号等。

软件全程记录，可随时查看所有历史操作以及仪器任意时刻的运行状态。

数据实时自动保存，可防止意外断电导致的数据丢失。

实用新型专利号：2019SR0680608