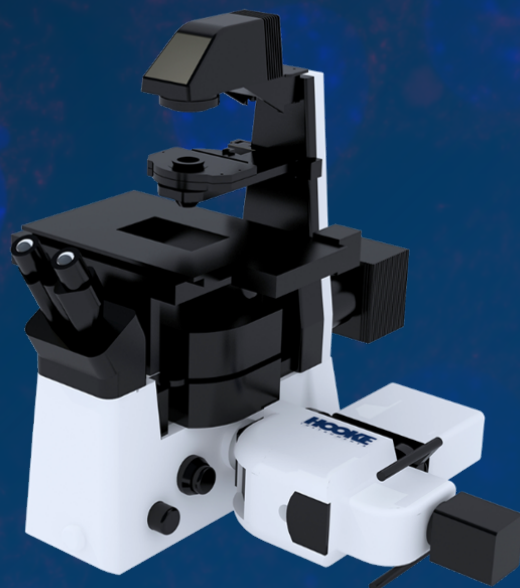


S3000

超快三维荧光成像系统



LED光源

不依赖激光器
即开即用, 无需预热

面阵成像

超快成像, 最短曝光时间20ms

生物友好

低光毒性、低漂白性, 更适合生物样本

轻松升级

紧凑型设计、多品牌显微镜兼容

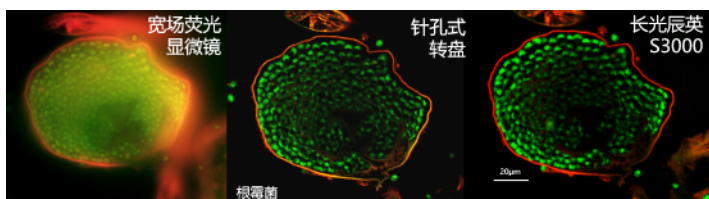
易于维护

高可靠性、使用期免维护

便于掌握

软件易学易用、无需专人管理

S3000采用先进的三条纹转盘共聚焦成像技术, 配合电动Z轴快速扫描, 极大提高成像速度, 满足活细胞动态观察研究需求。采用LED面光源激发光线更均匀, 光毒性、光漂白性大大降低, 适合连续观测。紧凑的新型共聚焦光路设计, 既可灵活耦合在多品牌显微镜上, 也可整机搭建, 满足不同实验室需求。



■ 超快共聚焦成像

采用结构光转盘技术, 光通量比针孔式转盘提高数倍, 允许LED激发光源共聚焦成像; 根据相机配置, 成像度可达30-50帧/秒; 三种切片模式自由切换, 实现快速成像和高质量成像的结合。

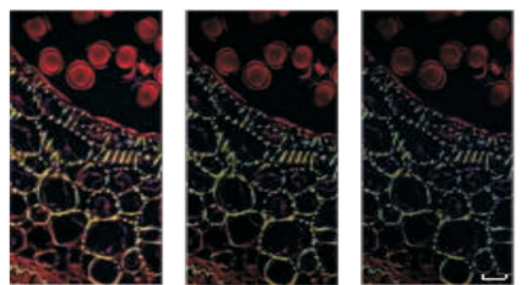
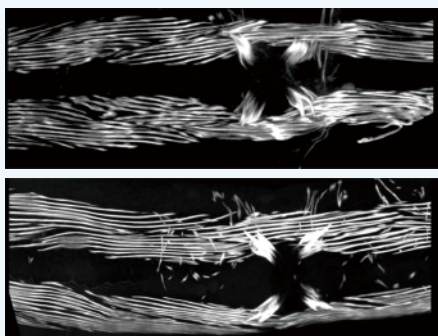
14s

S3000
40x, 22 frame

VS

10min

扫描式
激光共聚焦
63x, 20 frame



高信号模式

中等切片模式

高切片模式

■ 全谱段探测

一个LED光源可应对全谱段检测应用, 激发光:370 - 700 nm, 发射光:410 - 750 nm; 覆盖常见荧光染料的光谱范围; 4位滤光块转轮, 通道切换时间小于0.2s, 滤光块免工具更换, 可实现4+N多通道荧光拍摄。

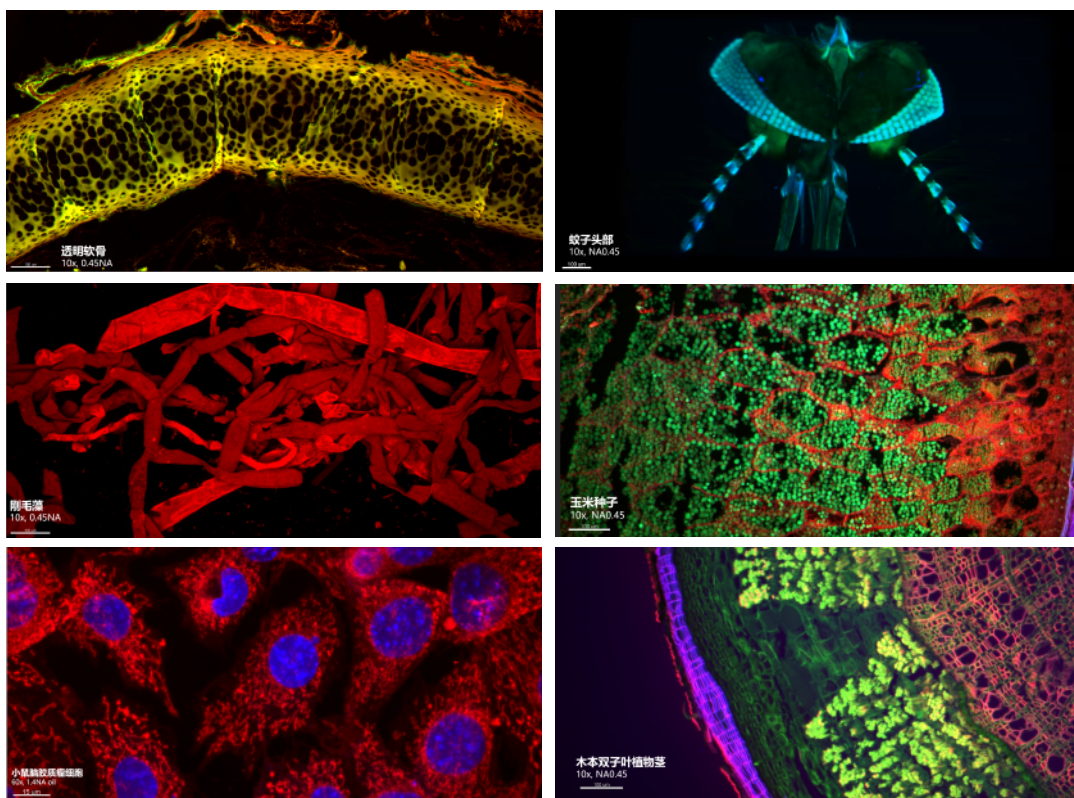
■ 模块化设计

采用紧凑的共聚焦光路设计, 仪器外形更小巧; 无需庞大空间也可安装, 共聚焦模块可灵活耦合在正置、倒置、体式等各种显微镜上, 适应不同应用场景。高可靠性及可扩展性, 兼容已有成像设备, 让科学工作者从仪器维护中释放出来, 把更多时间投入到科学研究本身。



产品应用

S3000为细胞生物学、微生物学、发育生物学、神经生物学及植物学等领域研究提供快速三维荧光成像的有力工具。



了解更多产品信息, 可随时联系我们!

长春长光辰英生物科学仪器有限公司
地址: 长春市自由大路7691号光电信息产业园3号楼
电话: 0431-86708977
邮箱: sales@hooke-instruments.com

长光辰英(杭州)科学仪器有限公司
地址: 浙江省杭州市滨江区浦沿街道六和路368号
电话: 0571-86972756
网址: www.hooke-instruments.com