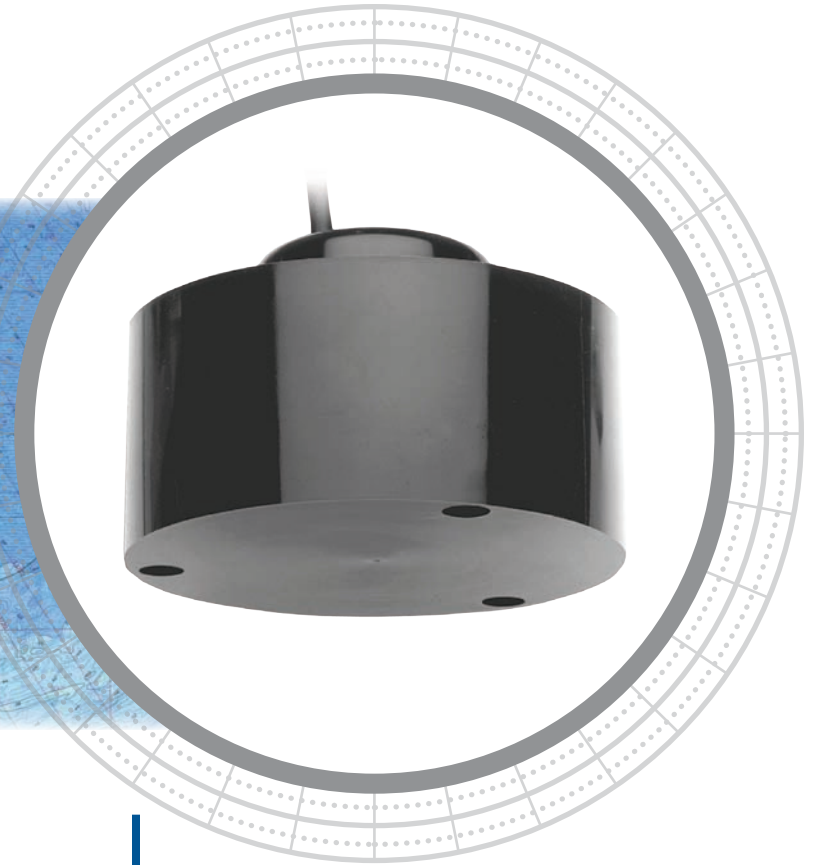
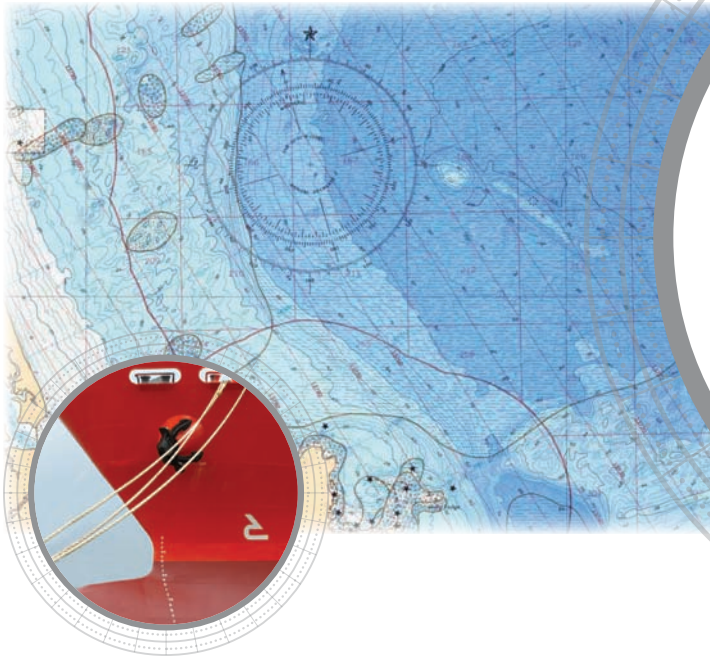


M192



窄波束的灵敏性

M192具有陶瓷元件阵列，窄波束宽度，灵敏度极高，可提供出色的底部细节。

可选项

- 多个波频可供选择:
 - 15 kHz 宽频
 - 24 kHz
 - 28 kHz
 - 30 kHz
 - 33 kHz
 - 38 kHz
 - 33 kHz & 200 kHz 宽频
- 使用匹配变压器可适应客户不同的规格阻抗

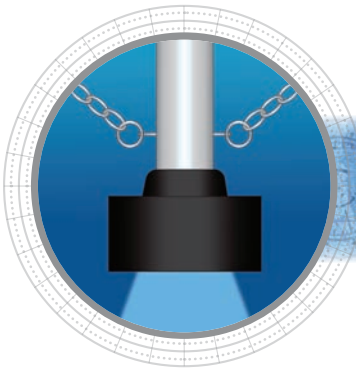
Tank-Mount

应用领域

- 深海和浅海水文调查
- 海洋航行

产品特点

- 低振铃阵列提供优异的目标分辨率
- 无缝，SEALCAST™，聚氨酯外壳可抵抗切割和磨损，并具有优异的抗冲击性
- 可适用于水箱安装或便携安装

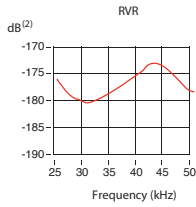
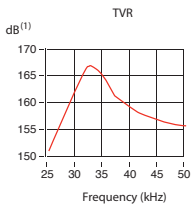


Technical Information

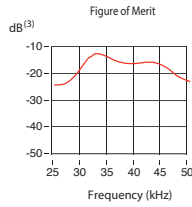
频率	配置	带宽 (@-3 dB)	RMS 功率 (kW)	FOM (dB)	Q	Series 阻抗 (R-jX)
15 kHz-E	A	50°	1 kW	-24	2	60-j0(Ω)
24 kHz-W	B	24°	1.5 kW	-11	8	60-j0(Ω)
33 kHz-D	C	19°	1 kW	-13	7	90-j0(Ω)
38 kHz-B	D	20°	1 kW	-11	7	60-j0(Ω)

Technical Data—33 kHz-D

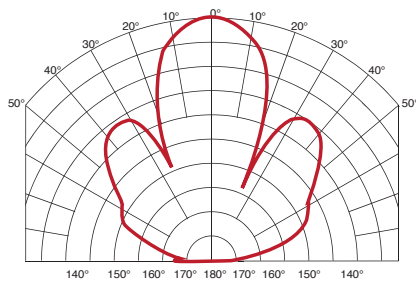
TVR in dB re 1μPa/Volt at 1 m



RVR in dB re 1 Volt/μPa



Directivity Pattern—33 kHz-D



技术参数

总量**:

A—8 kg (17 lb)
B—8 kg (17 lb)
C—7.3 kg (16 lb)
D—7.3 kg (16 lb)

声窗: 聚氨酯

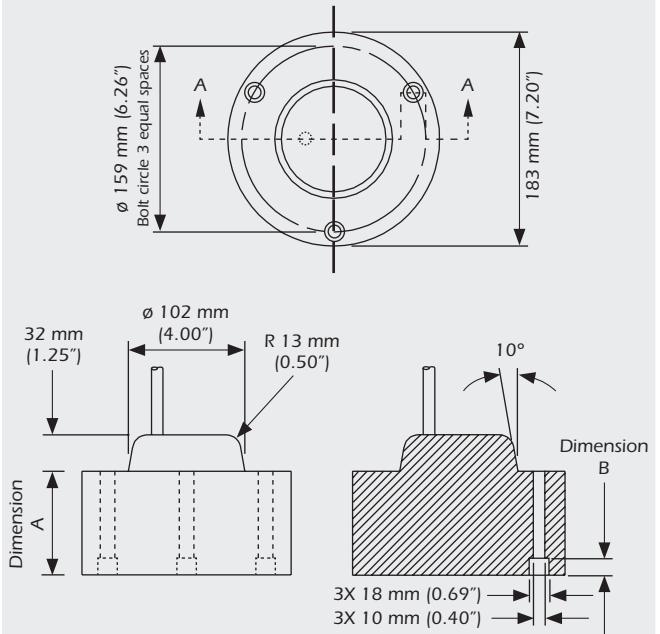
线缆类型**:

C-43
屏蔽双绞线 (2-14 AWG), 编织屏蔽, 黑色氯丁橡胶外套, 直径10 mm

*重量可能会因电缆长度和配置而不同

**典型的电缆长度为10米, 最大40米

产品尺寸



配置	尺寸 A	尺寸 B
A; B	110 mm (4.32")	34 mm (1.34")
C; D	90 mm (3.56")	15 mm (0.59")