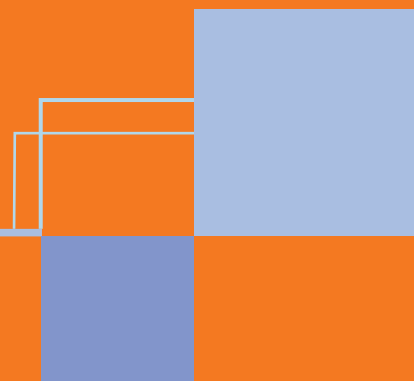


TTL-4SH型硫化氢曝气仪



TTL-4SH型硫化氢曝气仪



TTL-4SH型硫化氢曝气仪是我公司依据GB 17378.4-2007《海洋监测规范第4部分：海水分析》标准研发生产的。适用于海洋环境监测，近岸浅水区环境污染监测，以及海洋倾废、疏浚物、赤潮和海洋污染事故的应急专项调查监测与海洋有关的海洋环境调查监测。本产品根据实际应用的特点增加了样品处理过程中的电动搅拌功能，有效改善样品处理的效率；同时具有实用性强、容易控制、操作简便快捷等特点。

仪器规格

曝气瓶	2000ml*4位
氮气流量控制	0-10L/min
加热方式	自动控温恒温水浴
温度及功率	室温-90℃ 1800W
显示方式	数字显示
控温精度	±1℃
磁力搅拌方式	每个样品独立的磁力搅拌
搅拌速度范围	0-3000 r/min
搅拌调速方式	无级调速
电源	AC 220V 50/60Hz 2000W
外形尺寸	540W × 520D × 835H

性能特点

自动恒温水浴加热方式，加热均匀
曝气装置配置阀门，便于控制盐酸溶液的流量
电动控制样品架和配气系统的升降，行程100±2（mm）
内藏式电动升降系统，优化产品结构，保持样品架的稳定运行
内藏式氮气管路设计，进气管路无缠绕
圆形旋转样品架，正面安装样品，操作方便，节省空间
样品架以主轴为中心任意方向、任意角度旋转
每个样品氮气流量独立控制或关闭
每个样品设置有独立的气体流量计
气体流量计准确控制和显示气体总流量
设有磁力搅拌装置，使样品混合均匀反应更充分
无级调速统一控制搅拌转速，保持处理样品的一致性
圆形水浴锅和电器部分分体设计，延长电器件使用寿命
不锈钢阀门控制水浴锅排水，便于清洗和维护
采用不锈钢材料及特氟龙涂层，具有耐酸碱、抗腐蚀、耐高温的特点