



RPS50

REMOTE PLASMA CLEANING

SEM 电镜腔体等离子清洗服务

RPS50 SEM扫描电镜清洗仪适用于SEM或FIB等电镜腔体内碳氢化合物（有机污染物）的清洗。采用远程ICP射频离子源清洗，高效、低等离子体轰击损伤。核心部件采用国际一流品牌，保证设备具有优异的质量与稳定可靠性。

标配一路清洗气体流量控制器。触摸屏控制，即插即用。

In-situ Plasma Cleaning!

原位清洗!

Plug and Play!

即插即用!

High efficiency

& Fast!

高效 & 快速!



SuPro Instruments LTD

速普仪器

Nanshan ,

Shenzhen, China

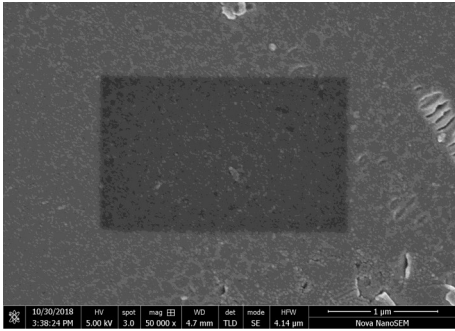
[Http://www.suproinst.com](http://www.suproinst.com)

Tel: 86-755-26642901

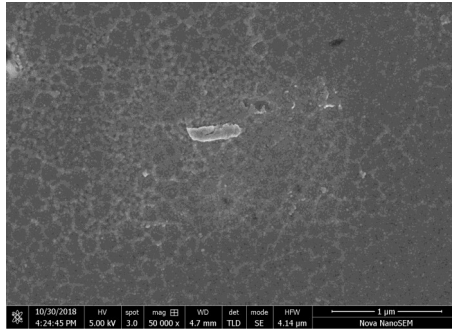
Fax: 86-755-26419205

Email: sales@suproinst.com

清除SEM\FIB电镜舱室内有机污染物（消除成像积碳）



清洗前



清洗后 (40min)

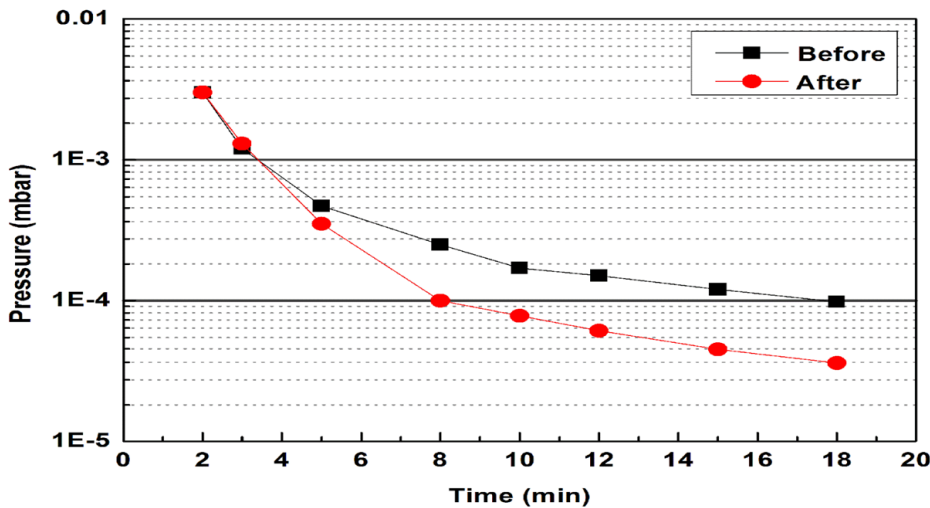
成像参数:

加速电压5kV, 放大倍率100k, TV模式下扫描30s; 50k成像倍率生成SE图像;

结论:

RPS50能有效清除SEM舱室内的有机污染物, 清洗后样品成像不会形成积碳; 清洗后, 成像质量有所改善, 成像分辨率及衬度提高。

缩短电镜舱室抽真空时间



抽速曲线对比结果:

RPS50等离子清洗后, SEM舱室抽真空时间明显缩短 (开启电子枪时间从18min缩短至8min); 特别是进入到高真空段 ($P < 1E-3$ mbar), 相同抽真空时间的条件下, 等离子清洗后SEM舱室真空度明显提高。

适用于不同品牌\型号电镜产品



ZEISS



Thermo (FEI)



HITACHI



深圳市速普仪器有限公司

地址: 深圳市南山区桂庙路22号向南瑞峰B2009

电话: 0755-26642901 传真: 0755-26419205

邮件: sales@suproinst.com

Http://www.suproinst.com

淘宝店: 速普仪器

深圳市速普仪器有限公司 (北京办事处)

地址: 北京市房山区长阳镇熙悦汇4号楼307-309室

电话: 010-63839091 传真: 010-63839091

邮件: zkchang@suproinst.com