

Luminex

仅供研究, 不用于临床诊断

Guava[®] easyCyte[™] 流式细胞仪

跨越20年持续开拓流式细胞技术的无限潜力



在流式细胞技术领域持续积累超过20年.....

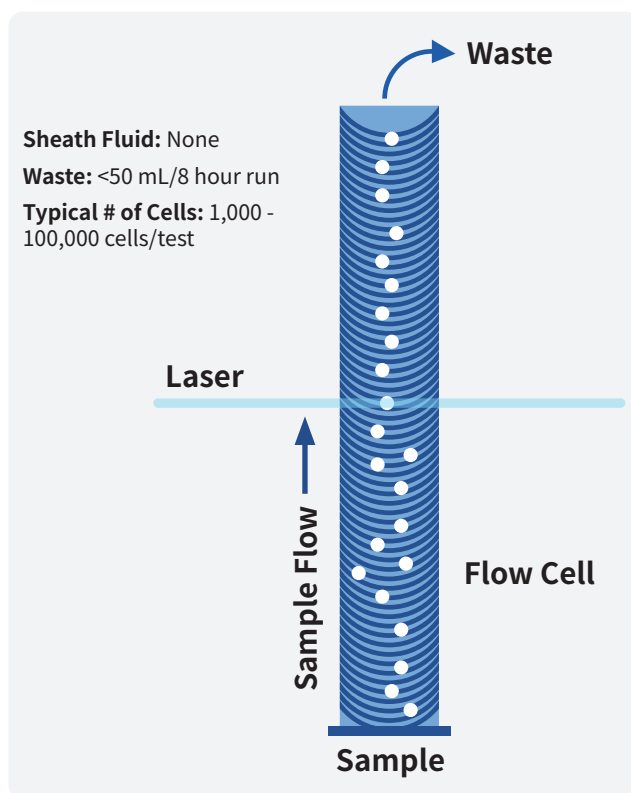
新品更胜以往

20多年前, Guava Technologies公司在全球率先推出第一台基于微毛细管技术的台式流式细胞仪。现今的easyCyte系列产品具备了更高的灵活性, 更优异的灵敏度以及高通量配置。简单直观的操作软件, 使easyCyte系统成为目前市场上最具活力和灵活性的台式流式细胞仪之一。

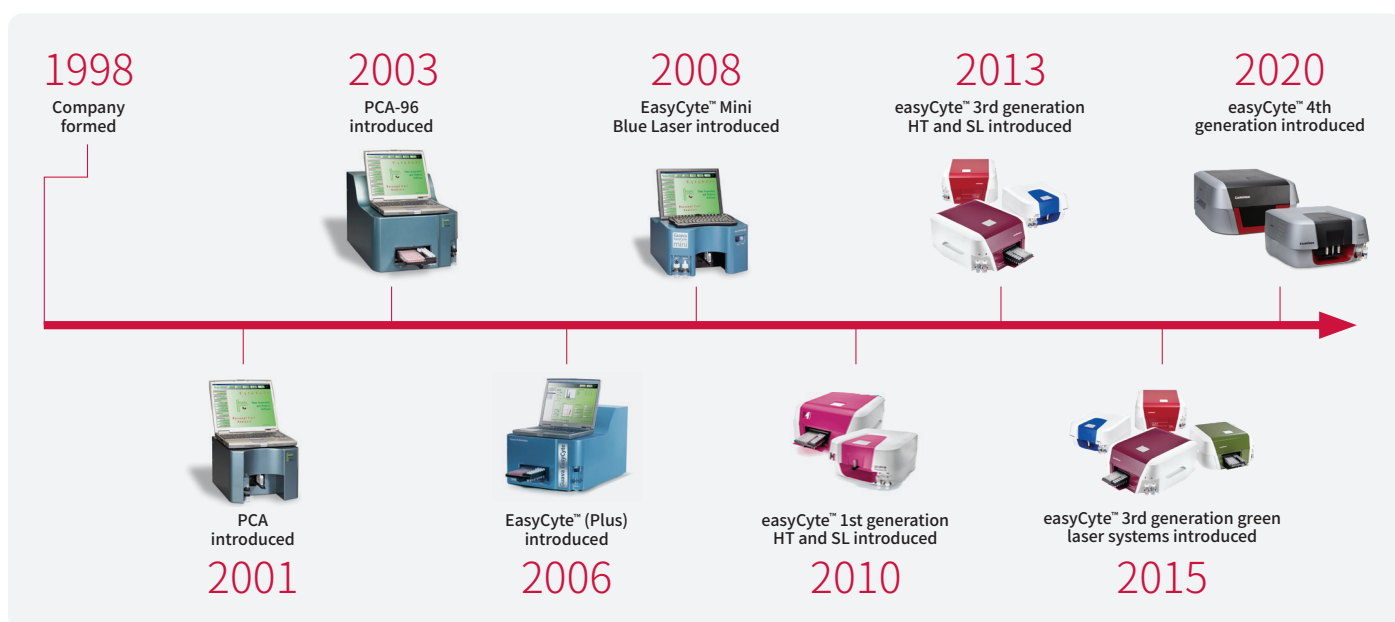
easyCyte流式细胞仪系列产品可为您提供:

- 灵活性配置, 最高可达3 激光14 个参数
- 系统可升级, 满足未来不断增长的实验要求
- 微毛细管上样系统摒弃使用鞘液, 可大幅减少废液的产生
- 微毛细管技术与容积注射泵的完美结合, 轻松实现具备行业领先水平精确绝对计数分析
- 直观的软件界面使包括细胞健康检测在内的多种分析过程简单明了
- 可检测大小为0.2-60微米范围内的颗粒, 便于对各种样品进行评估
- 高通量功能实现了多达96 个样品的自动获取

Guava® - 专利微毛细管流式系统

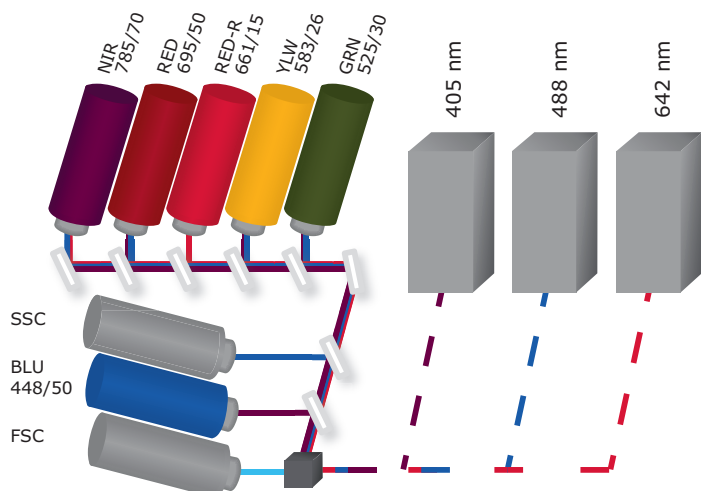


全球首款台式流式细胞仪



Guava® easyCyte™ 流式细胞仪作为在全球市场上发布的首台台式细胞仪, 20多年来不断对产品进行优化升级, 满足持续增长的用户需求。

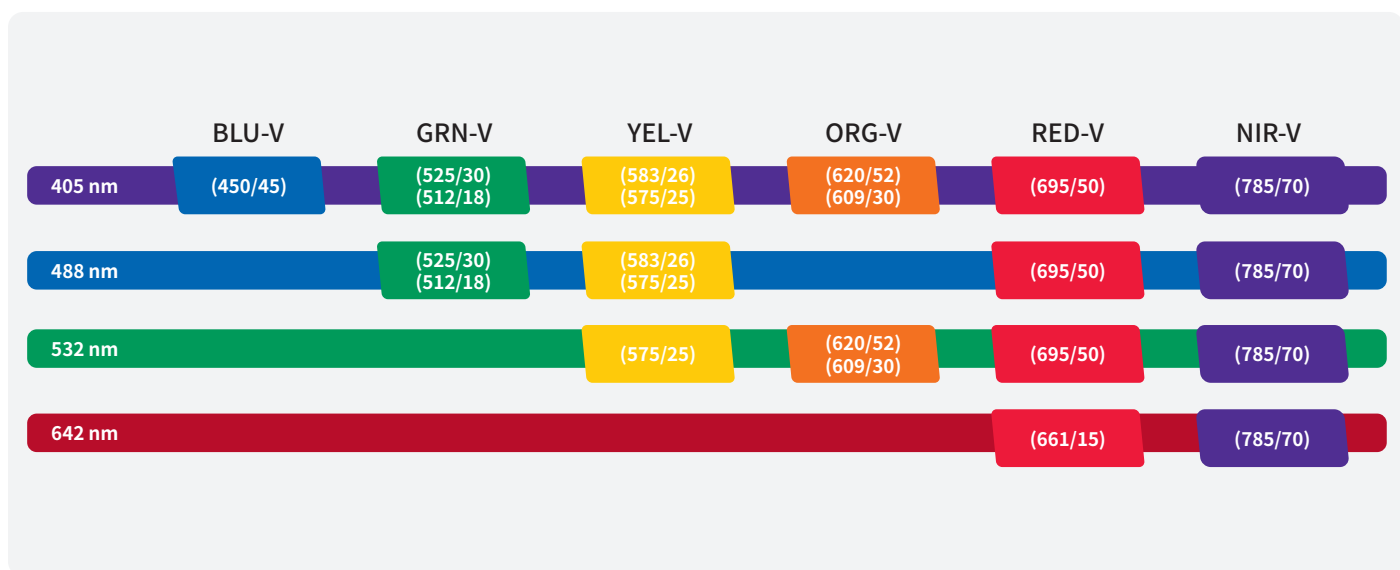
Guava® easyCyte™ 系统内部配置



工作原理

easyCyte流式细胞仪基于微毛细管专利技术和激光技术对哺乳动物细胞、微生物、颗粒和微珠等进行检测。带有荧光标记的细胞样品被吸入微毛细管进样针，通过光电倍增管检测前向和侧向散射光信号，由激光激发荧光素产生的荧光信号经过滤光片后被不同的光电倍增管接收。

easyCyte系列流式细胞仪能够同时检测高达12个通道的荧光信号。

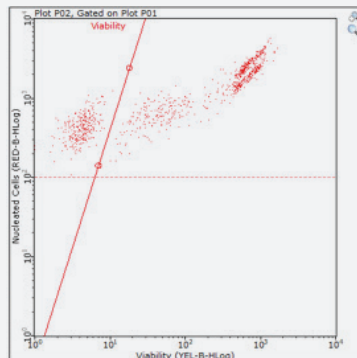
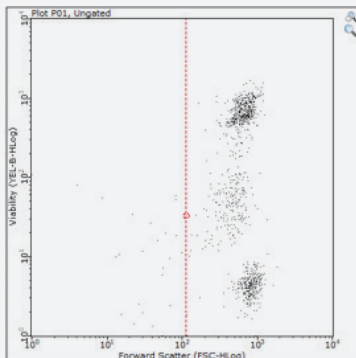


稳定、准确的绝对计数分析

Guava® easyCyte™系统巧妙并完美地结合了微毛细管技术和注射泵,在不需要使用参照微珠的情况下,实现了精确的绝对计数功能,可用于细胞样本或微珠样本的检测。

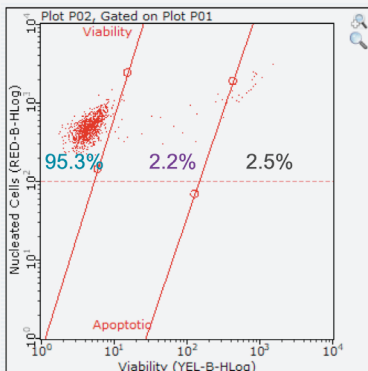
利用ViaCount™检测试剂盒结合活性分析模块,研究人员可以精准区分活细胞、凋亡细胞和死细胞。对多个已知浓度的样本和不同类型的细胞、样本进行分析,数据展示了准确的线性结果。

Example Results From ViaCount™

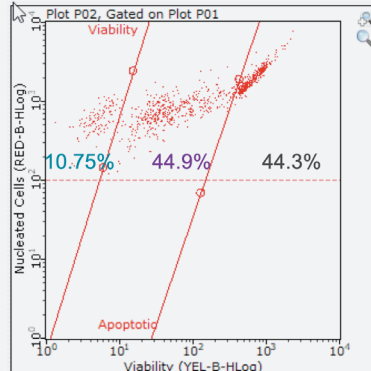


Viability / mL	1.67e+06
Viability %	30.76%
Total Cells / mL	5.42e+06
Total Viable Cells in Original Sample	1.67e+07
Total Cells in Original Sample	5.42e+07

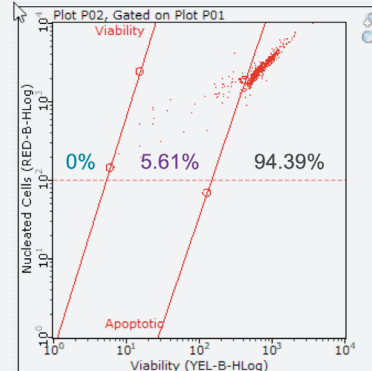
Healthy Culture



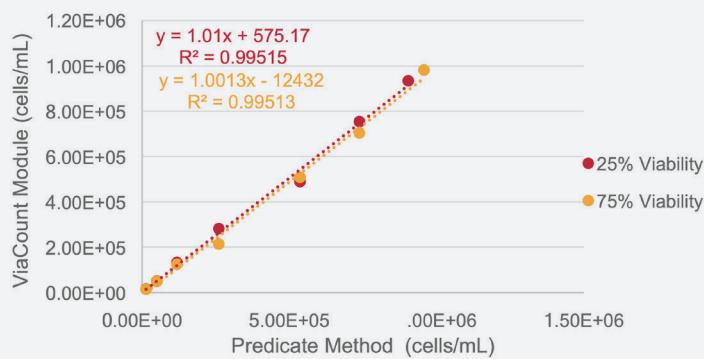
Overgrown Culture



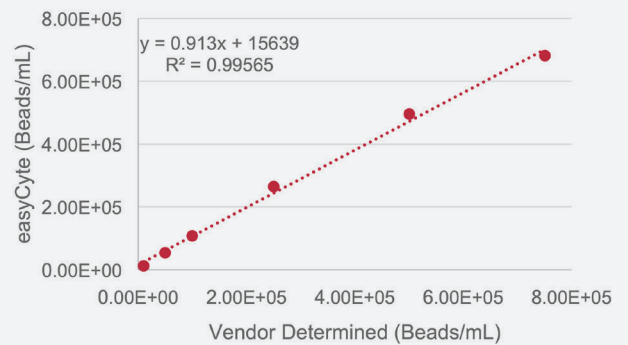
Heat-Killed Culture



Cell Concentration

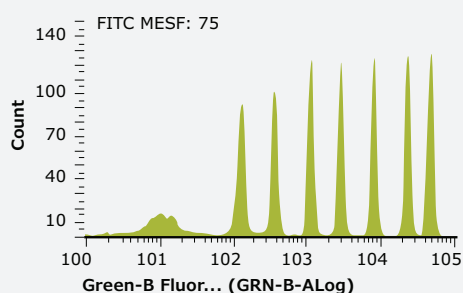


Bead Concentration

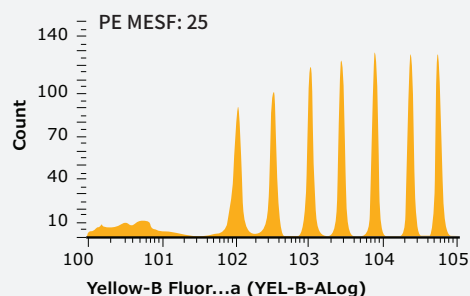


灵敏度与特异性

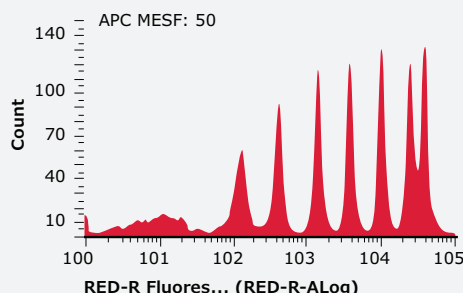
Spherotech® 8峰荧光校验微珠能够测试流式细胞仪的灵敏度, 以下流式图显示了Guava® 流式细胞仪在多个检测通道中可显著分辨相邻的荧光信号。



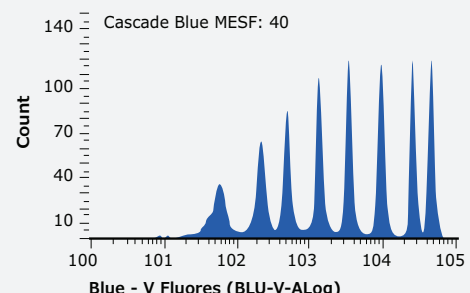
Green Fluorescence - 488 nm laser



Yellow Fluorescence - 488 nm laser



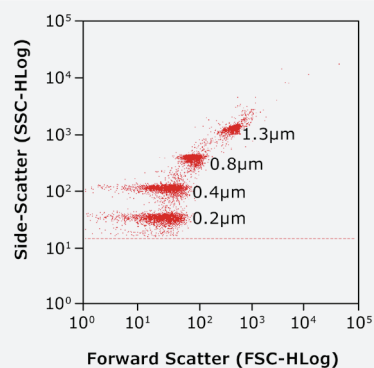
Red Fluorescence - 642 nm laser



Blue Fluorescence - 405 nm laser

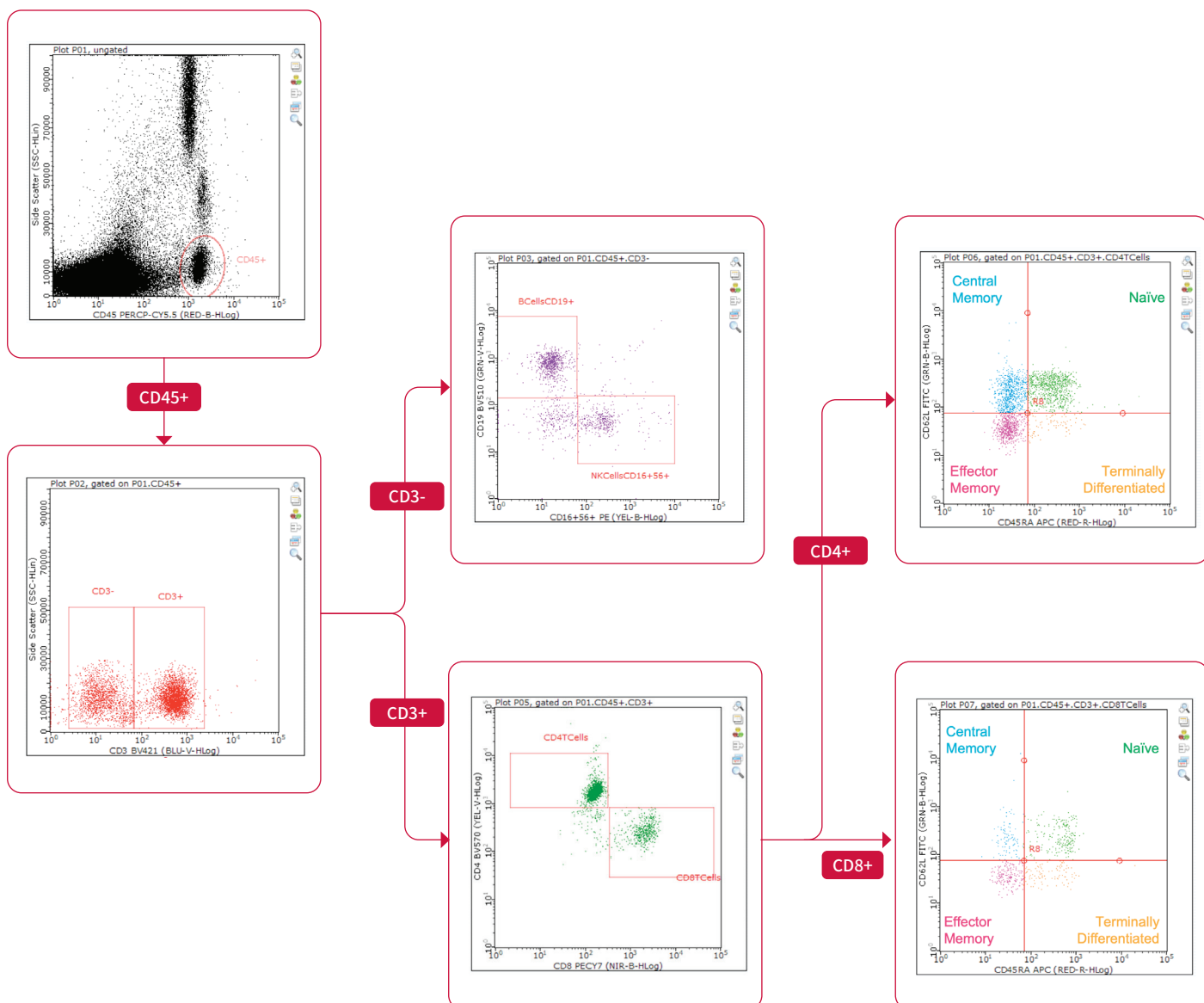
微小颗粒检测

与常规流式细胞仪相比, easyCyte™系统在检测尺寸小至0.2 μm 的微颗粒方面有着显著的提升。系统在分辨率和灵敏度方面的优化更易于弱表达群体的圈门和分群, 有利于研究人员分析微颗粒、微珠、细菌和藻类等。对已知大小的微珠混合物进行分析, 结果展示easyCyte系统具有清晰检测和区分小至0.2 μm 颗粒的强大能力。



免疫分型

取10 μ l 成人全血与预混抗体混合, 抗体种类包括 anti-CD45 PerCP-Cy5.5, anti-CD3 Brilliant Violet™ 421, anti-CD4 Brilliant Violet 570™, anti-CD8 PE-Cy7, anti-CD16+CD56 PE, anti-CD19 Brilliant Violet 510™, anti-CD45 RA APC 和anti-CD62L FITC, 室温孵育20分钟, 然后加入180 μ l裂解液, 室温反应15 分钟后上机检测。用SSC及CD3对CD45+淋巴细胞进行圈门分析, T 细胞 (CD3+CD45+) 用CD4及CD8 圈门分析, CD4+ 和CD8+ 的T 细胞分别再用CD45RA 和CD62L 区别原始型和记忆型细胞。为分辨NK细胞和B细胞, CD3- 细胞进一步被分为CD19+的B细胞和CD16+/CD56+的NK细胞。

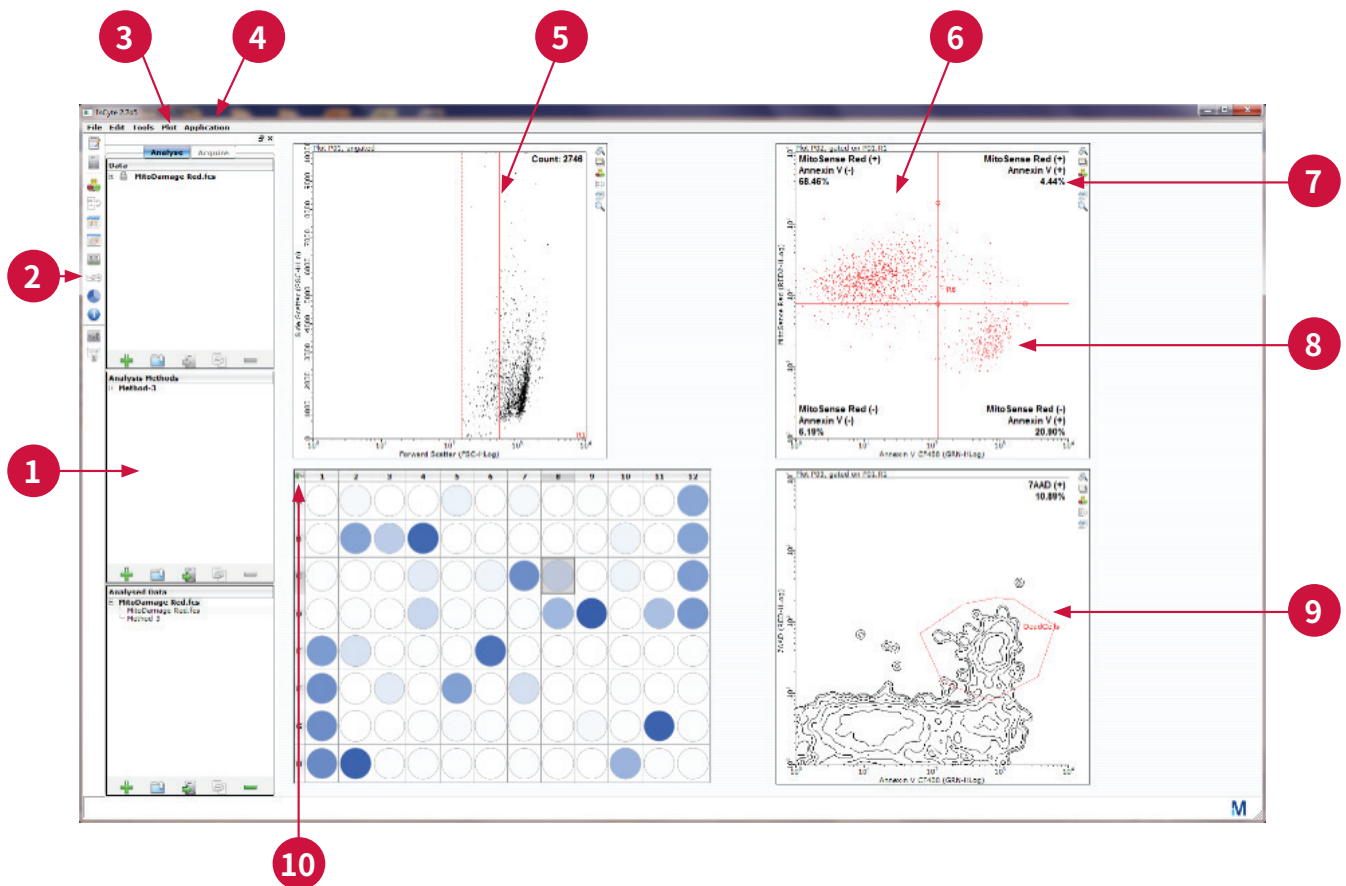


软件

GuavaSoft™操作系统软件包含数据获取和分析以及仪器设置和维护程序。软件内置应用优化模块，结合Luminex系列流式检测试剂盒配套使用，可简单快速获得客观精确的数据结果，极大简化了实验流程。同时，GuavaSoft软件包中还预置了直观开放的InCyte™自定义分析模块，用户可根据实验需求设计自己的分析方法。数据导出格式为表格或国际标准流式文件FCS 3.0，可用于进一步分析。GuavaSoft软件符合21 CFR Part 11 标准要求。

直观的InCyte™软件

InCyte软件直观易操作，帮助使用者节省更多时间专注于样本制备和实验本身。拖拽式设门使实验设置和数据分析更加简便，软件具有的荧光自动补偿功能简化了复杂的多色流式实验过程。多参数Heat Map功能直观地显示数据间的关联性，便于实时比较不同的实验分析结果。InCyte软件对基于细胞的高通量数据分析尤其具有优势。

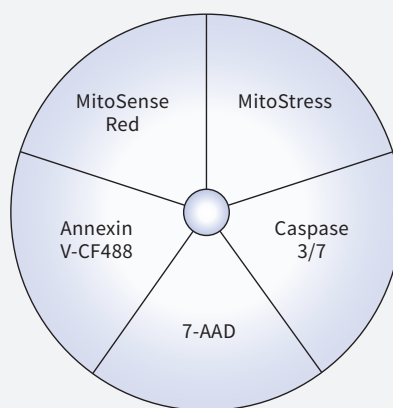
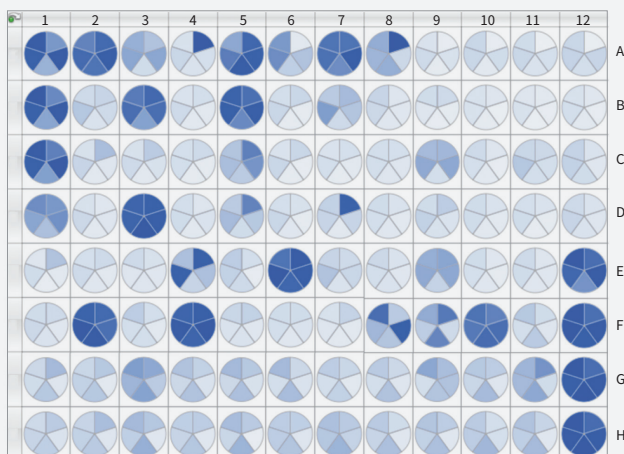


1. 通过多组数据创建和应用分析方法
2. 无论是在获取样本或数据分析期间都可进行荧光补偿操作，或是进行自动荧光补偿以及与增益调节无关的补偿操作
3. 一次性最高可展示24张流式图
4. 自动化流量检测体系
5. 拖拽式设门
6. 实时调整圈门设置
7. 系统预设功能可自动创建统计学数据
8. 多种流式图切换和圈门选项
9. 进行常规实验时仅需最少调整增益设置
10. 可分析单管和96孔板数据

InCyte™ 软件优势特征

利用热图分析功能可以同时分析评估多达6个不同的参数

如下图所示, 在多孔板中用不同的细胞毒性化合物处理Hela细胞24小时。使用Luminex公司的MitoDamage和Caspase 3/7试剂盒以及评估线粒体应激性的标记物对细胞进行染色。利用InCyte热图功能同时对5个参数进行比较, 直观的图示能够有效地协助您做出快速、准确的判断。如下图所示。数据显示了在单个多孔板中分别用80种不同化合物处理细胞的结果。

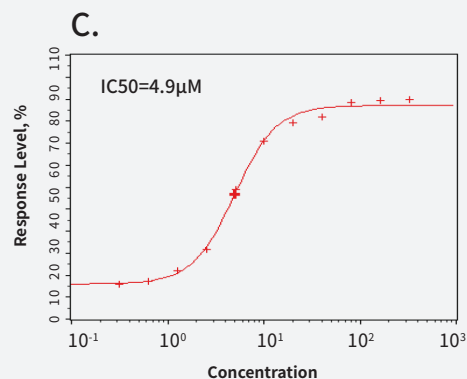
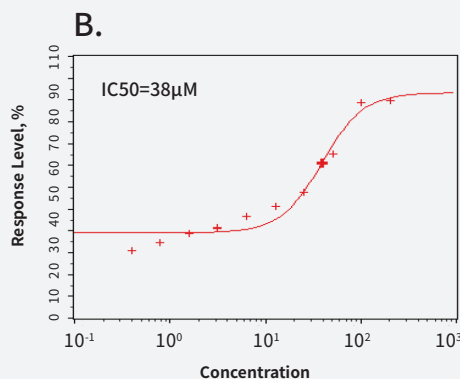
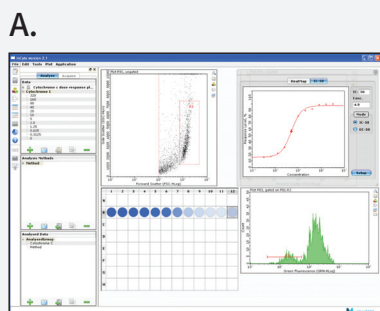


Heat map allows for combination of groups of data to construct comparisons

IC₅₀和EC₅₀

IC₅₀和EC₅₀的测定在药物研发中至关重要, 通常需要基于第三方软件来进行分析。而在InCyte软件中已经预设了这一强大的功能。

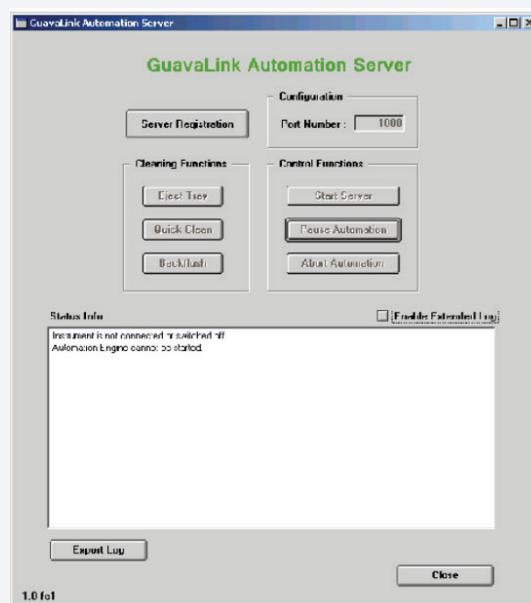
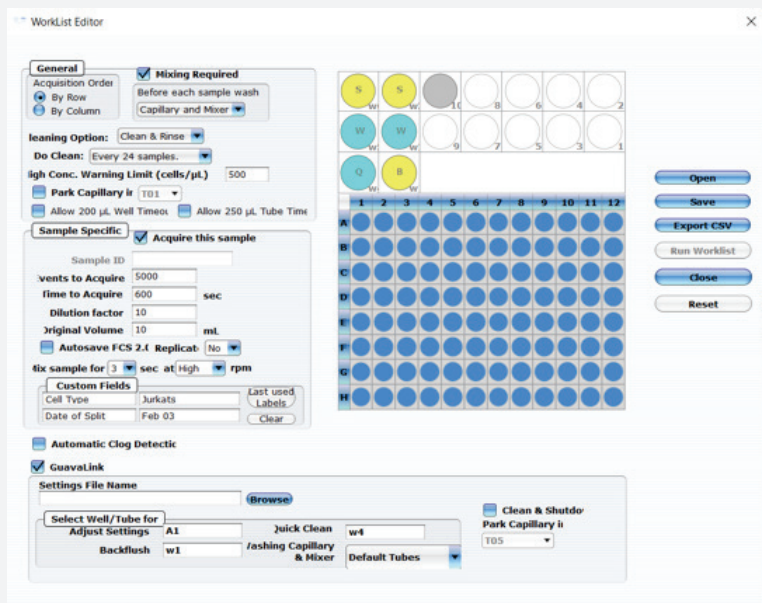
利用InCyte™和Guava® 细胞色素C试剂盒, 通过软件内置的IC₅₀/EC₅₀曲线拟合功能分析不同药物的IC₅₀值。图A显示IC₅₀拖拽式分析方法。图B显示藤黄酸作用后IC₅₀曲线结果。图C显示依托泊苷作用后IC₅₀曲线结果。根据荧光信号的结果, InCyte™软件自动计算IC₅₀/ EC₅₀ 值。



机械化集成

Guava® easyCyte™可与常规机械臂或液体处理器集成

GuavaLink robot-scheduling软件可控制Guava easyCyte系统与所有具有物理兼容性的机械臂和液体处理系统进行集成,从而简化了工作流程并提高了数据产出率。



Guava® easyCyte™ 维护及维修服务

作为Luminex公司流式细胞分析平台全面解决方案的一部分,我们的售后服务体系可提供不同的延保服务方案。您可选择最符合自身需求的硬件、应用程序和软件支持级别。有关我们服务和支持方案的更多信息,欢迎联系当地的销售代表。

维护服务计划的优势

- 卓越的支持服务,确保仪器的最佳性能和数据的高质量。
- 定期维护可降低整体运维成本,保护仪器并延长使用寿命。

售后服务 —— 高级

完整的高级服务计划提供了一个全面的服务包,旨在满足那些持续使用仪器的客户需求,为他们提供主动式服务,并优先安排用户的服务要求。高级服务计划提供最佳的服务支持,方案中包含了服务期间所需的任何与服务相关的差旅、人工和配件费用。另外包括了与年度预防性维护服务相关的所有费用,并享有服务优先级,确保用户得到及时优质的服务。

售后服务 —— 中级

中级服务计划是专门为定期操作仪器的用户量身打造的,在用户的预算范围内提供主动式服务。包括一年一次的预防性维护服务,以确保仪器的正常运行。除此之外,用户还将在服务计划期间享受一次随时要求服务维修拜访的权利。中级服务计划中包括了该次维修访相关的差旅、人工和配件成本。另外在后续的维修中,用户还可享受20%的维修配件折扣。

售后服务 —— 标准级

标准级服务计划为您的仪器提供每年一次的预防性维护拜访服务,以确保仪器的正常运行。标准级服务计划不包括除一年一次的预防性维护服务以外的任何维修费用,但用户可享受10%的维修配件折扣。额外的服务要求需单独计费。

年度预防性维修服务访问包括:

- 耗材更换
- 系统检查和校准
- 性能校验

Guava® easyCyte™ 售后服务计划¹

	One-Year Instrument Warranty	Complete Service Plan	Intermediate Service Plan	Basic Service Plan
Unlimited On-Site Service ²	✓	✓		
Service Repair Visit ³			✓	
Annual Preventative Maintenance Service Visit ⁴		✓	✓	✓
Repair Parts	✓	✓	20% Discount ⁵	10% Discount
Trained and Authorized Service Technicians	✓	✓	✓	✓
Technical Support - Telephone and Online	✓	✓	✓	✓
Priority Service Scheduling	✓	✓		
Firmware Updates	✓	✓	✓	

1. 具体服务信息, 请联系 servicesales@luminexcorp.com。根据Luminex公司的政策标准, 已超出质保期范围的仪器在签订新的售后维保协议前须由Luminex公司对仪器重新认证, 认证费用包括差旅和三个小时的人工时间。公司将提供重新认证期间产生的额外工时和配件费用的发票。本页所示服务计划中不包含以下附加服务。

2. 在高级服务计划中, 所有的服务项目均包含配件、人工和差旅费用。

3. 除一年一次的预防性维护服务外, 年内首次维修服务包含配件、人工和差旅费用。

4. 一年一次预防性维护服务, 包含配件、人工和差旅费用。

5. 后续维修过程中用户可享受20%的配件折扣, 不包含人工和差旅费用。

流式细胞仪试剂

Luminex 多样化的检测试剂组合能够为蛋白质与核酸的荧光检测提供便利,并已在easyCyte™ 仪器平台上得到验证。

Guava® 流式细胞仪试剂盒

经Luminex优化并可便捷使用的试剂盒减少了样本的制备时间,并可简化上样收集设置及数据分析。目前我们可提供涵盖细胞健康检测、免疫检测及细胞信号通路检测等经过优化处理的一系列试剂盒。

产品名称	货号
System Maintenance Kits	
Guava® Instrument Cleaning Fluid (ICF)	4200-0140
Guava® easyCheck Kit	4500-0025
Cell Health and Apoptosis Kits	
Guava® ViaCount™ Reagent (40 mL)	4000-0040
Guava® ViaCount™ Reagent (240 mL)	4000-0041
Guava® ViaCount™ Flex Reagent (100 tests)	4500-0110
Guava® ViaCount™ Flex Reagent (500 tests)	4700-0060
Guava® ViaCount™ Cell Dispersal Reagent	4700-0050
Guava Nexin® Kit (100 tests)	4500-0450
Guava Nexin® Kit (500 tests)	4500-0455
Guava® Cell Cycle Kit	4500-0220
Guava® Express 7-AAD Reagent	4000-0061
Guava® MitoDamage Kit	FCCH100106
Guava® Annexin Red Kit	FCCH100108
Guava® Autophagy LC3 Antibody-Based Detection Kit	FCCH100171
Guava® DNA Damage Histone H2A.X Dual Detection Kit	FCCS025153
Guava® Histone H2A.X Dual Detection Kit	FCCS100182

Guava® easyCyte™ 配件和附加服务

产品名称	货号
Guava easyCyte SL Instrument Shipping Box, ECSL0110-6690	CN-0445-01
Flow Cell, Guava easyCyte HT Systems, ECHT0500-2260	CN-0448-01
Flow Cell, Guava easyCyte SL Systems, ECSL0500-2270	CN-0444-01
Guava easyCyte Waste Vial, SL, ECSL0110-8125	CN-0446-01
Guava easyCyte HT Instrument Shipping Box, ECHT0110-5690	CN-0449-01
Guava easyCyte Cleaning Solution Vial, HT, ECHT0110-5780	CN-0450-01
Guava easyCyte Waste Vial, HT, ECHT0110-5790	CN-0451-01
Guava easyCyte Cleaning Solution Vial, SL, ECSL0110-8120	CN-0447-01
Laptop Computer, Guava easyCyte, EC0110-8406	CN-0475-01
Fuse 110 V (2.5 A, 250 V), EC3000-0860	CN-0476-01
Fuse 220-240 V (1.6 A, 250 V) X2, EC3000-0990	CN-0477-01
Guava easyCyte Flow Cell Tightening Tool, EC6000-2410	CN-0478-01
Guava easyCyte Flow Cell Removal Tool, EC6000-3020	CN-0479-01
Introductory On-site Guava® easyCyte™ Training, Half-day (up to 3 trainees)	CN-0466-01
Advanced On-site Guava® easyCyte™ Training, Full-day (up to 3 trainees)	CN-0467-01
Advanced On-site Guava® easyCyte™ Training, Additional Trainee (beyond first three)	CN-0468-01
IQ-OQ Guava® easyCyte™ System, On-Site	8000-1998
Guava® easyCyte™ Product Relocation and Installation	CN-0469-01

订货信息

产品名称	货号
SL Instruments	
Guava® easyCyte™ 5 Base System	0500-5005
Guava® easyCyte™ 5HPL Base System	0500-5009
Guava® easyCyte™ 6-2L Base System	0500-5007
Guava® easyCyte™ 8 Base System	0500-5008
Guava® easyCyte™ BG Base System	0500-5015
Guava® easyCyte™ 11 Base System	0500-5020
Guava® easyCyte™ BGR Base System	0500-5025
Guava® easyCyte™ 12 Base System	0500-5012
Guava® easyCyte™ BGV Base System	0500-5030
HT Instruments	
Guava® easyCyte™ 5HT Base System	0500-4005
Guava® easyCyte™ 5HT HPL Base System	0500-4009
Guava® easyCyte™ 6HT-2L Base System	0500-4007
Guava® easyCyte™ 8HT Base System	0500-4008
Guava® easyCyte™ HT BG Base System	0500-4015
Guava® easyCyte™ 11HT Base System	0500-4020
Guava® easyCyte™ HT BGR Base System	0500-4025
Guava® easyCyte™ 12HT Base System	0500-4012
Guava® easyCyte™ HT BGV Base System	0500-4030

更多信息请访问: www.luminexcorp.com/zh/guava-easycyte-flow-cytometers

技术支持热线: 400 996 2655

Luminex
complexity simplified.



For Research Use Only. Not for use in diagnostic procedures. Products are region specific and may not be approved in some countries/regions. Please contact Luminex at support@luminexcorp.com to obtain the appropriate product information for your country of residence.

©2021 Luminex Corporation. All rights reserved. Guava and Guava Nexin are trademarks of Luminex Corporation, registered in the US and other countries. easyCyte, InCyte, ViaCount, and GuavaSoft are trademarks of Luminex Corporation. All other trademarks are the property of their respective owners.

路明克斯贸易(上海)有限公司 Luminex Trading (Shanghai) Company Limited

地址: 上海市闵行区陈行路 2388 号 7 幢 14C 及 14D 室 邮编: 201114

电话: +86.21.8036.9888 传真: +86.21.8036.9899

E-mail: info@luminexcorp.com

www.luminexcorp.com/zh