

Kold Systems专门制造冷藏设备，以保护您宝贵的样品、产品或材料的安全。我们的Sicher系列冷藏箱和低温箱均专为实验室，医疗和制药专业人士的使用而设计。它们均具有高性能绝缘，以保持温度均匀性和稳定性。各种报警和门锁系统安全保护您的物品。每台机器都配视察孔，可以轻松验证或给任何温度记录配件与设备一起使用，直观的控制面板确保操作简便。Sicher系列为您提供简单而坚固的设计。

SICHER系列医用冷藏箱



性能参数

| 型号 | KS-130R | KS-400R | KS-600R |
|-------------|----------------------|-----------------------|-----------------------|
| 容量(升) | 129 | 400 | 620 |
| 材料 | 外部:涂漆钢 内部:模压树脂 | | |
| 存储温度 | +2~+8°C | | |
| 除霜 | 自动除霜 | | |
| 制冷方式 | 风扇 强制对流 | | |
| 制冷剂 | R600a | | |
| 搁架数量 | 3 | 4 | 4 |
| 门 | 双层玻璃门(涂钢门可选) | | |
| 外部尺寸(高x宽x厚) | 850 x 600 x 585 (mm) | 1855 x 600 x 585 (mm) | 1895 x 777 x 695 (mm) |
| 内部尺寸(高x宽x厚) | 620 x 510 x 485 (mm) | 1620 x 506 x 485 (mm) | 1660 x 657 x 580 (mm) |
| 警报 | 开门报警、高低温报警及温度显示 | | |
| 标准配件 | 检查孔、门锁、LED灯(玻璃门模型) | | |
| 电压 | 220-240V/ 50Hz | | |
| 安全性 | CE认证 | | |

SICHER医用低温箱系列

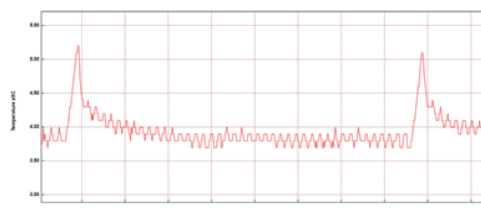


性能参数

| 型号 | KS-130F | KS-400F | KS-600F |
|-------------|----------------------|-----------------------|-----------------------|
| 容量(升) | 129 | 400 | 620 |
| 材料 | 外部:涂漆钢 内部:模压树脂 | | |
| 存储温度 | -10~-25°C | | |
| 除霜 | 手动 | | |
| 制冷方式 | 静态蒸发器架 | | |
| 制冷剂 | R600a | | |
| 搁架数量(固定的) | 3 | 6 | 6 |
| 门 | 涂钢门 | | |
| 外部尺寸(高x宽x厚) | 850 x 600 x 585 (mm) | 1855 x 600 x 585 (mm) | 1895 x 777 x 695 (mm) |
| 内部尺寸(高x宽x厚) | 620 x 510 x 485 (mm) | 1620 x 506 x 485 (mm) | 1660 x 657 x 580 (mm) |
| 警报 | 开门报警、高低温报警及温度显示 | | |
| 标准配件 | 检查孔门锁 | | |
| 电压 | 220-240V/ 50Hz | | |
| 安全性 | CE认证 | | |



直观的控制



稳定的温度
(例子: KS-130R)

可选配件:

| | | |
|---------------------|--|--|
| 电子温度数据记录 | | |
| 24小时WiFi温度监控&数据记录系统 | | |

IQQQ认证