

e-BLOT



接触式无损定量WB成像系统

TOUCH IMAGER电子压片成像仪

Product brochure 2020-2021

TOUCH IMAGER

为生命科学研究提供创新工具

TOUCH IMAGER应用领域

蛋白印迹: Western blot 化学发光成像及定量分析






核酸印迹: Southern blot, Northern blot 化学发光成像及分析

斑点印迹: Dot blot 化学发光成像及定量分析

同位素直接成像: 同位素直接成像 (无需磷屏转换)

TOUCH IMAGER

接触式无损定量WB成像系统

-  灵敏度比冷CCD高2-3个数量级
-  定量范围比冷CCD高2个数量级
-  超过95%的样品在1秒内成像
-  空间节省超过90%
-  实现同位素低成本直接成像



TOUCH IMAGER

采用NASA级超大感光芯片

TOUCH IMAGER将超大尺寸感光芯片应用到Western Blot, 开创化学发光成像的全新时代。

TOUCH IMAGER
高达 165cm^2 的感光区域
是传统冷CCD面积的137倍



TOUCH IMAGER芯片与传统冷CCD芯片尺寸对比

冷CCD成像	TOUCH IMAGER芯片
1.2cm^2	165cm^2

TOUCH IMAGER灵敏度比冷CCD高2-3个数量级



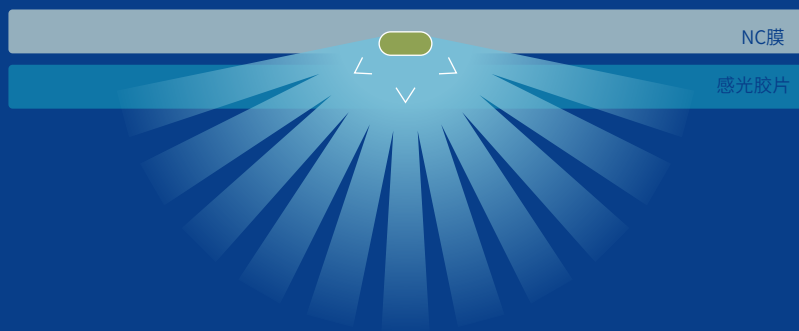
光学胶片成像

光信号无损，超高灵敏。
但成像工序繁琐、污染，
采集信号能力弱，耗时久，
定量范围窄，易过曝。

冷CCD成像

光信号损失99%以上，
灵敏度低，定量范围窄，
易过曝。

TOUCH IMAGER无损电子胶片成像方式



兼顾了光学胶片和冷CCD成像的优势，且性能相对于前两者都有跨越数量级的提高。接触式感光，光信号无损，超高灵敏度，超宽定量范围，超快成像速度。

TOUCH IMAGER

大于95%的样品1秒极速成像

Touch Imager 透光率是冷 CCD 相机的400倍以上, 成像系统的透光率越高, 采集能力越强。由于其特殊的接触式成像方式, 采集信号无损失, 使系统灵敏度更高, 图像质量更好。

TOUCH IMAGER VS. 光学胶片

α -Tubulin抗体



TOUCH IMAGER曝光1秒



光学胶片曝光30秒

TOUCH IMAGER VS. 冷CCD

α -Tubulin抗体



TOUCH IMAGER曝光1秒



冷CCD相机曝光60秒

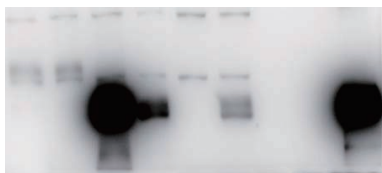
TOUCH IMAGER

定量范围比冷CCD高100倍

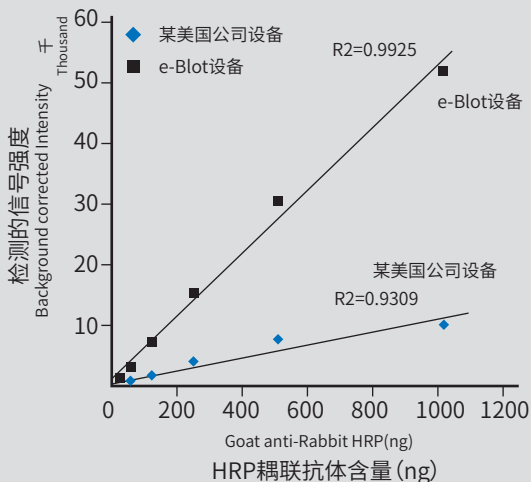
Touch Imager 超大电子容量,能够同时呈现强弱信号。而某一线冷CCD成像品牌,曝光300秒,弱信号很微弱,而强信号已经过曝。此能力能够帮助 Touch Imager准确采集弱信号和强信号,在更宽的信号强度范围内实现准确定量。



TOUCH IMAGER曝光3秒



某市场一线成像仪曝光300秒



经过权威第三方检测机构检测, Touch Imager能够在更宽的信号强度范围内实现精准定量。

高效快捷功能强大的软件 Touch Viewer



个性化账户管理：

使用者可建立自己的独立账户，互不干扰，确保数据安全，查找便捷。

一键图像采集：

无需条件优化一键采集理想结果，图像采集完成后自动保存。

多种图像分辨率：

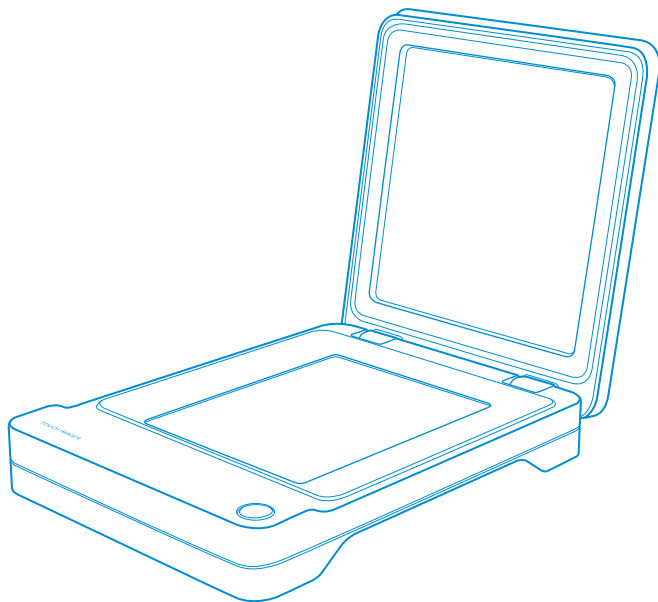
可指定分辨率输出图像，254dpi、300dpi、600dpi、1200dpi。

多图分析：

可同时分析多达40张图片，结果导出有三种模式。

技术参数

Technical Parameters



拍照模式	自动/手动
满阱电子数	125万e
单个像素尺寸	10000um ²
数据传输速度	1000Mbps
光源控制	化学发光、落射白光
开机等待	无需等待, 开机即用
采集时间	>95%样品, 1秒极速成像
感光芯片	165cm ²
账户管理	支持多用户管理
多图分析	支持40张图片同时分析, 可升级至无限多
图像自动保存	随登录账户自动保存
图像指定分辨率输出	300dpi、600dpi、1200dpi, 直接用于文章发表

TOUCH IMAGER
获得2018年度德国红点设计大奖
Touch imager industrial design
won the 2018 German Red Dot Design Award



reddot design award

TOUCH IMAGER拥有

6项发明专利 (6 invention patents)
5项PCT发明专利 (5 pct invention patents)
4项实用型专利 (4 practical patents)



上海易亨特光电技术有限公司
Shanghai e-Blot Photoelectrics Technology Co.,Ltd.

地址:上海市浦东新区康威路1500弄星月总部湾6期C栋1层
Add: floor 1, building C, phase 6, Xingyue headquarters Bay,
Lane 1500, Kangwei Road, Pudong, Shanghai

微信公众号



E-mail: bd@e-blot.com / Web: www.e-blot.com