

Aozlla

顶置搅拌器

AS系列



AS系列

AS系列是包括AS20\AS40\AS60的顶置搅拌器系列,具有小巧的外观,简约的操作面,最大能够满足50000mPas的搅拌任务,所有型号均采用无碳刷直流马达。

精确控速

控制精度在 ± 1 rpm,精确显示转速真实值/设定值。带LED实时显示转速和时间,方便准确读数。

过载保护

出现过载、短路或速度异常等情况时,自动切断电源并报警,保证运行安全和实验室安全。

搅拌方向互换

可改变顺时针、逆时针搅拌方便,搅拌效果更佳。

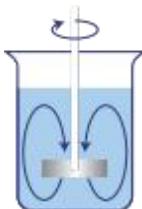
可调式搅拌棒夹头

方便上下调整搅拌桨距离,处理更多样的搅拌任务。装卸简单,随时更换搅拌桨。



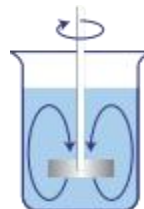
螺旋式4叶搅拌桨

AS-001粘度范围:VL/L/M



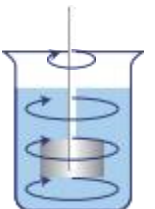
推进式3叶搅拌桨

AS-005粘度范围:VL/L/M



扇片式搅拌桨

AS-008粘度范围:L/M



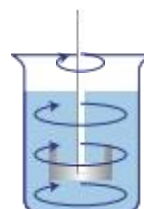
溶解式搅拌桨

AS-009粘度范围:M/H



锚式搅拌桨

AS-0014粘度范围:M/H



离心式搅拌桨

AS-018粘度范围:VL/L



技术参数

型号	AS20	AS40	AS60
最大搅拌量 (H2O) (L)	15	25	40
电机输出功率 (W)	60	90	130
电机原理	无碳刷直流马达	无碳刷直流马达	无碳刷直流马达
显示类型	LED	LED	LED
转速范围 (RPM)	40 - 2000	40 - 2000	40 - 2000
最大粘度 (mPas)	10000	30000	50000
搅拌轴最大输出功率 (W)	60	90	130
允许连续运转时间	100%	100%	100%
搅拌轴最大转矩 (Ncm)	20	40	60
转速控制	无级	无级	无级
转速设置精度 (RPM)	±1	±1	±1
搅拌桨固定	转夹头	转夹头	转夹头
夹头夹持范围最小直径 (mm)	0.5 - 10	0.5 - 10	0.5 - 10
空心轴内径 (mm)	11	11	11
空心轴 (停止状态可插入)	是	是	是
支架固定	延长臂夹头固定	延长臂夹头固定	延长臂夹头固定
外壳材质	铸铝涂层/热塑性聚合物	铸铝涂层/热塑性聚合物	铸铝涂层/热塑性聚合物
整机尺寸 (WxDxH:mm)	188×74×208	188×74×208	188×74×208
工作环境温度 (°C)	5 - 40	5 - 40	5 - 40
电源电压 (V)	24	24	24
保护等级	DINEN60529	DINEN60529	DINEN60529
整机重量 (kg)	3.8	3.8	3.8

粘度范围

样品粘度

速度	范围	样品	mPas
缓慢(VL)	0 - 100	水	1
慢(L)	100 - 1,000	煤油	10
中等(M)	1,000 - 10,000	润滑油	100
快(H)	10,000 - 100,000	甘油	1,000
		洗发水	3,000
		精制蜂蜜	7,000
		身体乳	8,000
		蜂蜜	10,000
		巧克力酱	25,000
		番茄酱	50,000
		牙膏	70,000
		沥青	100,000

广州澳蓝仪器设备有限公司
广州市南沙区东涌镇小乌西街59号A栋4楼
服务热线:15989214090
邮箱:sales@aozlla.com



www.aozlla.com



公众号