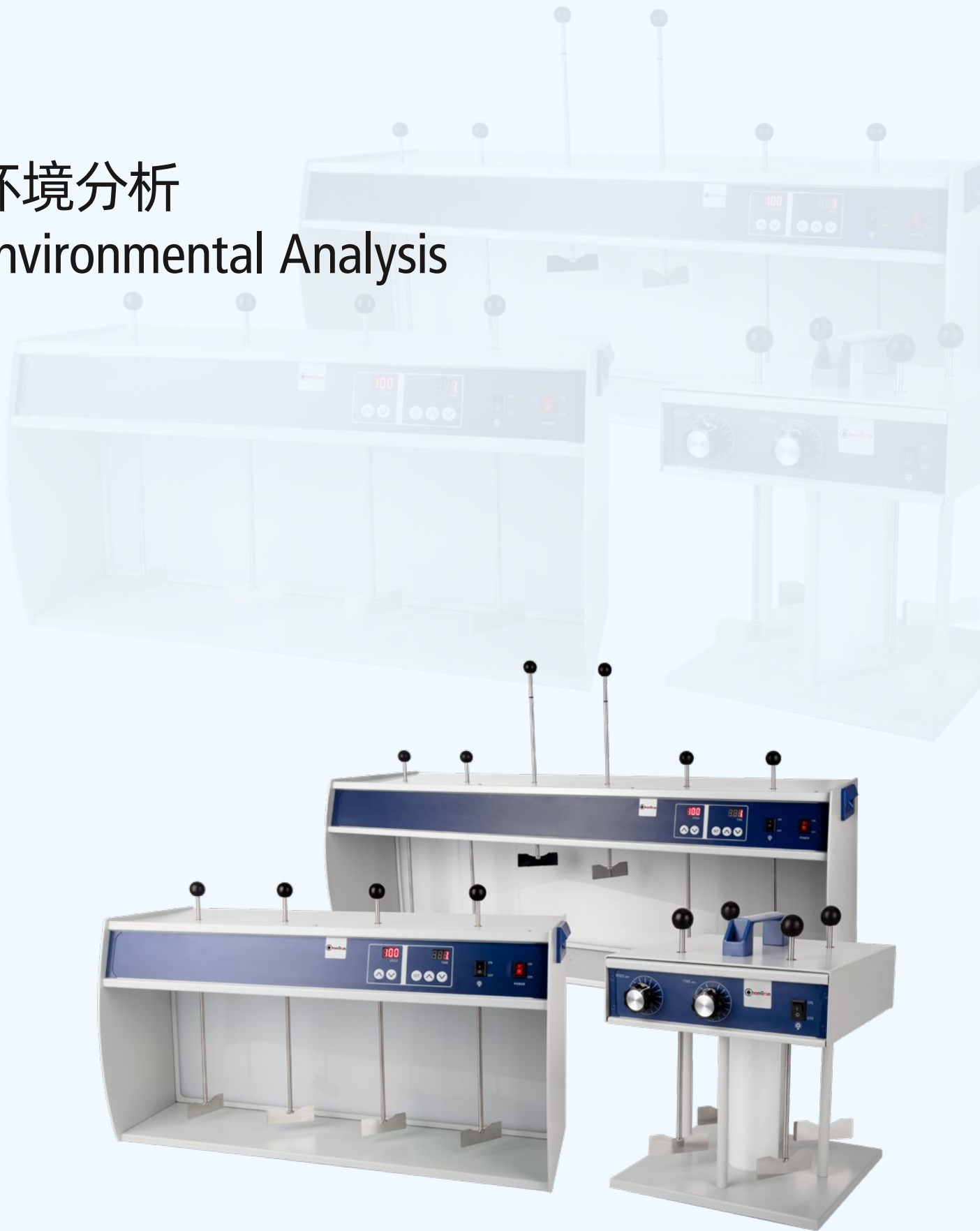


环境分析 Environmental Analysis



COD 消解仪 (多功能恒温仪)

- > WD325 具有特定的标准 COD 消解程式，客户只需启动程序开关，仪器就会自动加热到 150°C 且倒计时两个小时，发出报警声音提示加热完成并自动停止加热，然后客户就可以使用滴定法，比色法或者分光光度法进行 COD 测试，非常适合 COD 设定前的加热消解，完全满足 USEPA 410.4 的测量标准；除了按照标准执行 COD 程序外，亦可设定 60°C ~ 200°C 加热温度范围内及 1~999min 的计时功能，方便客户进行其他实验。
- > 安全功能：
 - 1、当加热块温度大于 70°C 时，警示灯即亮起，避免操作者烫伤
 - 2、当温度大于 240°C 时，自动关机，停止加热以保护仪器本身不致损坏
- > WD325 具有记忆储存 3 组加温程序的功能



型号	WD325
显示	4 位 LED 显示
温度范围 (°C)	60-200°C 及 恒定 150°C (COD 程式)
准确度 (°C)	± 2°C (150°C)
设定时间 (min)	0-1999min 及 连续无限时
加热块数量	1
操作环境	10~50°C
电源	220V, 50HZ
订货号	179200-22

COD 测试仪

我们的试剂覆盖了从 0 到 15000mg/l 的 COD 范围，COD 测试仪非常适合污水检测。仪器特点包括：2 个 LED 光源，长期稳定性好，2 个测试波长 (610 nm 和 430 nm) 符合 ISO15705: 2002 标准规范，防水设计，大尺寸显示屏，按键设计友好。这些特点保证了极佳的操作可靠性和便利性。

名称	订货号
MD 110 COD (含手提箱)	2961202
MD 200 COD (含手提箱)	2892502



COD 测试套装

提供的 COD 测试套装，含有手提箱，RD125 消解器和 COD 试剂具有性价比高，配套齐全，操作简单，测试准确，反应灵敏的优点。

名称	订货号
MD 110 COD 测试套装 (含手提箱)	2961302
MD 200 COD 测试套装 (含手提箱)	2892602

COD VARIO 试剂

可提供以下量程的 COD VARIO 预装管试剂：3-150 mg/l O₂, 15-300 mg/l O₂, 20-1500 mg/l O₂ 和 200-15000 mg/l O₂。



COD 标准液

标准液体内含已知浓度的待测组分，用来检测仪器的性能，比如测试方法，预装管试剂以及滤光片的性能等。

WFA 系列絮凝沉降仪

絮凝沉降分析仪专为测量絮凝剂或沉淀剂的效率而设计。为了实现可靠、准确的混合工艺，WFA 系列采用不锈钢搅拌棒，工作时可随时调节搅拌桨高度，适合小批量和长期实验。有三种不同的模型，以满足实验室测试的不同要求，是实验室应用的可靠选择

采用先进技术，可大大简化操作，免维护。持续变速，数字显示当前的搅拌速度 rpm，计时器，工作时可随时调节搅拌棒的高度



型号	WFA-840D	WFA-860D	WFA-840E
搅拌位	4	6	4
工作转速范围 (rpm)	10~300	10~300	0~200
转速分辨率 (rpm)	1	1	刻度
转速精度 (rpm)	±1	±1	-
显示 / 控制模式	LED	LED	刻度 / 旋钮
独立背景光	是	是	是
定时	停止 / 0-99h/0-999min	OFF/0-99h/0-999min	0-30min/ 常开
功率	11W	19W	6W

红外光台式浊度仪 TB 300

浊度测量

对于泳池水质分析来说，浊度是衡量净化过滤效果的重要指标。对于饮用水来说，浊度可提示是否有微生物污染。对于污水来说，浊度是衡量污水处理效果的指标。对于工业用水来说，浊度是衡量水质是否合格的指标

- > 浊度是由于水样的小颗粒或不溶解的小滴物质引起的
- > 光被水中的杂质吸收和散射，我们测试的是散射光
- > 测试的是 90 度方向的散射光，光源可以为红外光，也可以是白光等
- > 校准使用国际标准 Formazine 标准液



技术参数	
测量原理	90 度散射光
光源	红外 LED 灯 (860 nm)
按键	耐酸和溶剂腐蚀薄膜按键
自动关机	是
显示	图表显示屏
时钟	实时时钟
数据存贮	1000 组数据
水样体积	大约 12 ml
测量量程	0.01 – 1100 NTU (自动切换量程)
	0.01 NTU (0.01 - 9.99)
分辨率 (NTU)	0.1 NTU (10.0 - 99.9)
	1 NTU (100 - 1100)
准确度 (NTU)	(0 - 500) ± 2 % 测量值 或 0.01NTU(500 - 1100) ± 5 % 测量值取大值

红外光便携浊度仪 TB 211

TB 211 IR 便携式浊度仪适合在现场快速准确地测试浊度。测量方法符合 EN ISO 7027 标准，采用红外光和 90 度散射光测试

测试范围广，从 0.01 到 1100，单位 TE / F = NTU =FNU，检测下限可达 0.01 NTU，因此应用范围广，从饮用水到污水检测都可以用

由于采用红外光，所以可以测试带颜色或无色的水样。通过 USB 接口可以方便地把数据传送到电脑上存储下来。随机配送了一条 USB 电缆线



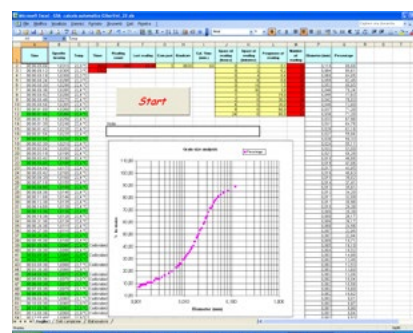
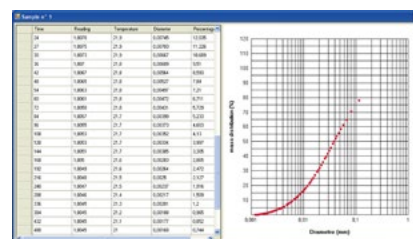
技术参数

测量周期	大约 8 秒
显示	背光 LCD (按压)
光学系统	红外 LED 光源 (λ = 860nm) , 有温度补偿功能光电传感放大器, 防水比色皿插槽
数据存贮	125 组数据
量程 (自动切换)	0.01 - 1100 NTU
分辨率	0.01 - 9.99 NTU : 0.01 NTU
	10.0 - 99.9 NTU : 0.1 NTU
	100 - 1100 NTU : 1 NTU
准确度	<500NTU: ± 2.5 % 测量值或 ± 0.01 NTU 取大值 500 - 1100 NTU:± 5 % 测试值

GSA 土壤粒度分析仪

在给定的时间内，通过检测土壤悬浮液密度的逐步降低情况，来表征土壤颗粒度的特性，符合 ASTM D 422 和 ISO/TS 17892-4 标准。相比较常规比重计测量法，GSA 具有自动化程度高，误差小，样品处理量大等优点。比重计法通常会在 1,2,4,8,16,30,60,120,240,480,1440 分钟测量土壤悬浮物的密度，而 GSA 完全采用连续自动测量法，并且还可以对以下因素进行评估：

- > 两种方法对应关系 (GSA 法和比重计法)
- > 评估减少使用的悬浮剂数量的影响
- > 评估容器底部对颗粒大小分布的影响
- > 含沙量评估
- > 重复性测试



产品特点

- > 密度 (比重) 测量范围: 0.9000~1.0500
- > 土壤粒度测量范围: 0.1~0.001mm
- > 最多可同时测量 12 组样品
- > 根据斯托克斯定律进行自动温度变化补偿
- > 重复性优于 2%
- > 所有可变参数、土壤密度、重力加速度、数据采集时间等均由操作者可编程
- > GSA 软件，用户界面友好，操作简便，可实时测量比重并且显示变化趋势，在试验结束前，向操作人员提供一份可靠的趋势预测，用于预先评估土壤的特性。

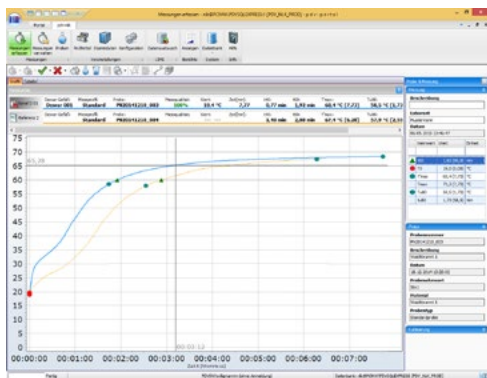
NLK 石灰性能测试系统

测量原理

测试原理是通过实时监测石灰湿法消化中不断产生的热量来表征其特有的属性，该属性能够反映出石灰性能的优劣。

仪器特点

- > 通过两个温度传感器获取相关数据
- > 分析方法完全符合 DIN EN 459-2 标准
- > 相关参数包括: T0, tmax, Tmax, T_{max}, tu80, Tu80, T60, T10, T40, R 值和最大转速
- > 测试报告数值最多可从 4 个温度计获取
- > 石灰通过湿法消化曲线图来表现本质特性
- > 能对测量数据和样品进行数据库管理, 并可保存和打印测试报告,
- > 温度传感器支持两点或多点校准
- > 通过杜瓦瓶进行热量检测, 可有效防止热损失造成的误差
- > 数据通过 CSV 界面进行输出和输入
- > 可连接 LIS/LIMS 实验室信息管理系统



NLK 石灰性能测试系统 C3 套装

套装订货信息

描述	订货号
NLK 石灰性能测试系统 A 套装, 配有线传感器, 不包括搅拌器和测温装置	21218
NLK 石灰性能测试系统 AL 套装, 配无线传感器, 不包括搅拌器和测温装置	21218L
NLK 石灰性能测试系统 B 套装, 配有线传感器, 不包括搅拌器和测温装置	21235
NLK 石灰性能测试系统 BL 套装, 配无线传感器, 不包括搅拌器和测温装置	21235L
NLK 石灰性能测试系统 C2 套装, 配 2 套杜瓦瓶、杜瓦瓶盖和 NLK 搅拌桨, 不包括搅拌器和测温装置	21218C2
NLK 石灰性能测试系统 C3 套装, 配 3 套杜瓦瓶、杜瓦瓶盖和 NLK 搅拌桨, 不包括搅拌器和测温装置	21218C3
NLK 石灰性能测试系统 C4 套装, 配 4 套杜瓦瓶、杜瓦瓶盖和 NLK 搅拌桨, 不包括搅拌器和测温装置	21218C4

附件订货信息

描述	订货号
1. 温度测量单元	
Testo-Datalogger 735-2	11225
Testo-Datalogger 735-2 带无线接收模块	11225L
电源线	11225N
有线温度传感器, 和 11225 配套	11228
无线温度传感器, 和 11225L 配套	11228L
2. 搅拌马达	
OHS.2 数字式搅拌马达	CR3090-02
OHS.4 大扭矩数字式搅拌马达	CR3091-02
杜瓦瓶紧固夹具, 适用于 B, BL 和 C	112233
3. 称重和进料装置	
	11224



NLK 石灰性能测试系统 B 套装