

JH-T190 显微颗粒图像仪



首先感谢您对佳航仪器的关注！

我公司视“打造国产最稳定的激光粒度仪器”为己任，以科技创品牌、质量闯市场、信誉赢天下为方针，全力打造超稳定、高性价比的国产激光粒度仪器。

JH-T190 颗粒图像仪是山东耐克特分析仪器有限公司的一代颗粒图像分析设备，JH-T190 采用最新的工业级显微图像采集系统，使样品观测更加清晰。分析软件系统能够对样品的“单体数据”、“形态参数”、“整体分布”等参数进行分析和计算，可以轻松获得样品的整体分布规律的曲线图和颗粒形态描述等丰富数据，是对各类颗粒样品进行观测和分析的专业仪器设备。配套的专业颗粒分析软件根据多年来用户的使用意见进行了更加人性化的升级和改进，由计算机自主分析出样品各种等效粒径、X、Y 切线等“单体属性”、以及包括长径比、球型度在内的“形态参数”。再通过进一步计算得出此样品的整体分布情况（包含整体分布曲线等丰富数据），软件中还增加了多幅图像拼接计算的模式，成倍增加了参与分析的颗粒数量，从而有效的保证了数据的代表性。最后可将样品的数据以报告的形式输出（包含有图像范例、图表、数据列表等），非常便于测试人员对测试结果进行管理和汇报。

JH-T190 显微颗粒图像分析仪技术参数及详细配置

技术参数:

硬件参数				
显微系统	光路系统	有限远机械筒长		
	观察头	45 度铰链式三目头 (50mm -75mm), 对中望远镜, 可 100% 透光摄影		
		45 度铰链式双目头 (50mm -75mm), 对中望远镜		
	目镜	WF10X/ Φ 20mm		
	长工作距平场消色差物镜	倍率	数值孔径 (N. A.)	工作距离 (W. D.)
		10×	0.25	8.1
		25×	0.4	4.8
	相衬物镜	40× (S)	0.6	3.3
		10×	0.25	8.1
	放大倍数	40×-400×		
	物镜转轮	四孔内向物镜转换器		
	载物台	双层移动平台: 200mmX152mm, 移动范围: 75mmX30mm		
	聚光镜	N. A. 0.4 阿贝聚光镜, 工作距离 30mm, 带滤色片托架		
	标本架	Φ 68mm/ Φ 72 或 77mmX33mm 培养器皿		
相衬装置	10×相衬环板中心可调			
调焦机构	粗微动同轴调焦, 带锁紧和限位装置板, 微动格值: 2 μ m, 调焦范围: 30mm			
照明系统	卤素灯 6V/20W, 可调光亮度			
总放大倍数	4 倍——1600 倍			
摄像系统	最高分辨率	2048×1536		
	像素尺寸	3.2 μ m×3.2 μ m		
	成像元件	1/1.8 英寸 progress scan CMOS		

	帧率	6fps@2048×1536 / 10fps@1600×1200 / 15fps@1280×1024 / 30fps@640×480
	最高清晰度	900 线
	信噪比	小于 42dB
	敏感度	1.0V@550nm/lux/S
	输出方式	USB2.0
	实际观测范围	1 微米——3000 微米
软件参数		
软件功能	静态采集	将样品形貌拍摄为高清晰 BMP 图片
	图片处理	使用多种画图工具对图片进行比较简单的处理
	图像拼接	将多幅图片进行无缝拼接,在颗粒测试中能够获得更多的颗粒数量以提高测试的代表性
	颗粒的自动处理工具集	自动消除颗粒粘连、自动消除杂点、自动消除边界不完整颗粒、自动填补颗粒的空心区域、自动平滑颗粒边缘等 12 项自动处理工具。
	比例尺标定	通过国家标准测微尺标定后，每次测试只须选择与物镜相对应的比例尺数值即可直接得到颗粒的实际大小数值。
	单个颗粒数据	可在图片上直接对单个颗粒进行截面积、体积、长径比等 10 多项参数的分析
	任务管理机制	严格的任务管理机制，使用户能够将所有测试数据井井有条的管理起来。
	报告输出	将测试结果输出为报告，并可以自定义报告样式。
	整体分布特征参数	D10、D50（中位径）、D90、D100 等颗粒分布的特征参数
报告参数	整体频率分布累计分布	颗粒按数量、体积、面积等分布的频率分布与累计分布的数据表、曲线图、柱状图等。
	统计平均径	Xnl、Xns、Xnv、Xls、Xlv、Xsv 等常用的统计平均径
	形状参数	长径比、庞大率、球型度、表面率、比表面积、外接矩形参数等表征颗粒形状的 10 多项常用数据
	个数统计	直接得到所观测的颗粒数量
	样品缩略图	可以将样品缩略图显示到报告中
	表头输入	可以将样品名称、测试单位、分散介质等多项信息输入到报告表头中
	自定义 LOGO	用户可以自定义 LOGO 和报告名称，使输出的报告显示自己公司的信息

产品优势：

JH-T190 颗粒图像仪”作为专业的颗粒图像分析仪器，是专为颗粒或颗粒相关行业设计开发的，它的突出优势主要体现在以下方面：

※1、专业性强：与其他厂家生产的各种类型图像分析仪器相比，山东耐克特专业的颗粒测试研究经验与图像学理论完美结合，是“JH-T190 颗粒图像仪”专业性的保证。本产品不但可对样品的颗粒单体的进行科学描述，还可以将颗粒的分布情况使用数据、图表等方式进行直观表现。能够独立或辅助激光粒度仪等设备更好的进行颗粒测试工作。

※2、数据直观、易懂，分析结果一目了然：常见的颗粒测试仪器有激光粒度仪、沉降粒度仪等，但在进行颗粒检测的同时还可观测样品形貌的直观性优势是其他所有颗粒测试设备所不具备的，这能够使用户更全面的了解颗粒的形貌、状态、变化过程等信息。并且，对照直观的图片，可以帮助用户更好的理解报告中的数据含义。

※3、应用广泛，性价比极高：“JH-T190 颗粒图像仪”既可以作为一种观测仪器，替代传统显微镜进行各种样品的观测工作，又可以计算样品的各项数据，操作直观简便，应用范围十分广泛。

测试报告模板：

样品名称：1#
测试员：001

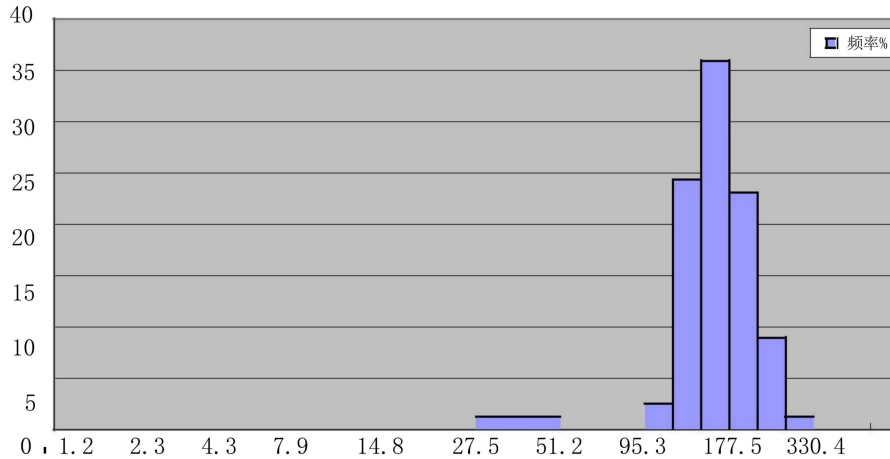
公司名称：
测试时间：2017/07/07 14:40

样本数量：2255
测试单位：

粒径选择：面积等效直径
测试时间：2017/07/08

1. 粒度分布(um)

D10	D25	D50	D75
98.19	115.49	132.83	156.17



2. 粒度分布数据表

粒径(um)	频率%	累积%	粒径(um)	频率%	累积%	粒径(um)	频率%	累积%
1.17	0.00	0.00	9.98	0.00	0.00	78.48	0.01	3.85
1.46	0.00	0.00	12.72	0.00	0.00	96.86	2.36	6.41
1.79	0.00	0.00	15.37	0.00	0.00	118.98	24.16	30.77
2.36	0.00	0.00	18.88	0.00	0.00	145.77	35.78	66.67
2.94	0.00	0.00	22.89	0.00	0.00	178.48	23.48	89.74
3.47	0.00	0.00	28.21	0.97	1.28	219.33	8.75	98.72
4.42	0.00	0.00	34.54	1.18	2.56	269.68	1.22	100.00
5.54	0.00	0.00	42.58	1.08	3.85	332.40	0.00	100.00
6.78	0.00	0.00	51.99	0.95	3.85	408.75	0.00	100.00
8.15	0.00	0.00	64.11	0.06	3.85	500.00	0.00	100.00

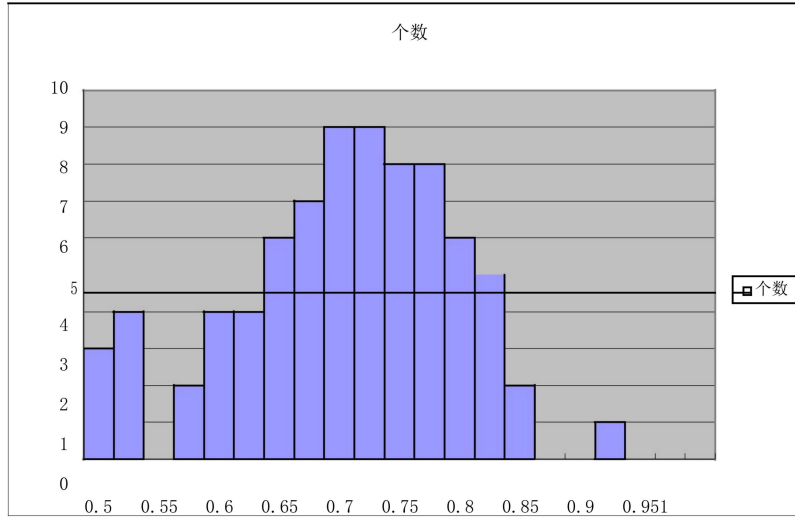
样品名称：1#
测试员：001

公司名称：
测试时间：2017/07/07 14:40

样本数量：2255
测试单位：

粒径选择：面积等效直径
测试时间：2017/07/08

1.圆度分布



2.圆度分布数据表

圆度	个数	频率%	圆度	个数	频率%	圆度	个数	频率%
0.5	18	2.69	0.675	55	8.23	0.85	16	2.40
0.525	36	5.39	0.7	58	8.68	0.875	6	0.90
0.55	5	0.75	0.725	62	9.28	0.9	11	1.65
0.575	19	2.84	0.75	79	11.83	0.925	6	0.90
0.6	38	5.69	0.775	71	10.63	0.95	0	0.00
0.625	36	5.39	0.8	60	8.98	0.975	0	0.00
0.65	50	7.49	0.825	42	6.29	1	0	0.00

3.圆度统计值及标准差

圆度 (统计值)
0.656

标准差 (SD)
0.09542

上海佳航仪器仪表有限公司

地址：上海市嘉松北路 3570 号 B 栋

电话：021-59904405

网址：www.jiahangchn.com

邮箱：jiahangchn@163.com