

Orion Versa Star Pro 台式多参数测量仪氧测量仪

Thermo Scientific™ Orion™ Versa Star Pro 台式多参数测量仪搭载丰富的功能，可使用测量模块自由组合的四通道设计，能够轻松应对您在水质分析中遇到的各种挑战。



应用领域

- 制药
- 生物技术
- 食品和饮料
- 工业

测量模块

选择最适合您应用需求的测量模块

Versa Star Pro 分析仪可单独出售不包含任何测量模块的分析仪（订货号：VSTAR00），使您可以最大限度的灵活配置仪表。

收集、存储并导出关键数据：

- 数据日志可记录多达 2000 个带有时间 / 日期标记的数据点集，增强数据功能还可追踪电极 ID、样品 ID 和用户 ID。
- 校准日志可存储最近 30 条校准参数，并生成 pH 和 ISE 校准的多点可视图形。
- 通过在读取读数时查看主动校准日志，来确保测量的完整性。
- 测量仪稳定内存可在断电情况下保存数据和设置
- 购买 Thermo Scientific™ Orion™ Navigator Pro™ 软件，可实现使用电脑控制分析仪进行测试，并生成电子记录。

功能特点

- 系统访问功能可为管理员和最多 10 个用户提供日期 / 时间、设置、数据、校准等自定义访问权限的分级管理功能。
- 通过屏幕测量稳定性指示器，可以掌握测量结果就绪的确切时间
- 达到集合偏移值、高 / 低限制值和校准时间时，声响报警自动通知
- 可使用由测量仪控制的搅拌器探头均匀混合溶液；探头易于定位且可在处理样品的间歇快速冲洗

Versa Star 和 Versa Star Pro 分析仪

订货号	产品描述
VSTAR-PH	Versa Star pH 模块： 可测量 pH、mV/RmV、ORP 和温度
VSTAR-LR	Versa Star pH/LogR 模块： 可测量 pH、mV/RmV、ORP 和 LogR 温度
VSTAR-ISE	Versa Star pH/ISE 模块： 可测量 pH、离子浓度 (ISE)、mV/RmV、ORP 和温度
VSTAR-CND	Versa Star 电导率模块： 可测量电导率、TDS、盐度、电阻率和温度
VSTAR-RD	Versa Star 溶解氧模块： 可使用 Orion 极谱式或 RDO 荧光法电极测量溶解氧和温度
VSTAR00	Versa Star Pro 分析仪（不含测量模块）： 包含电机支架、通用电源适配器和电脑接口线

Versa Star Pro 10 pH 分析仪

通过操作简便的屏幕指示功能，可测量 pH、mV/RmV、ORP 和温度，并可进行多达六点的 pH 校准。可自动识别 NIST/DIN 或用户自定义的缓冲液，可编辑校准结果，优化校准曲线，避免重复校准。定制模块可显示校准历史和 pH 电极的情况，也可以只显示一个放大的 pH 读数。

Versa Star Pro 80 pH/LogR 分析仪

包含 Versa Star Pro pH 分析仪的所有功能，使用大多数 pH 电极所采用的玻璃壳体设计，结合 LogR 技术，可在同一位置同时测量 pH 值和温度，适用于容量较小和难以清洁的样品。

Versa Star Pro 40 pH/ISE 分析仪

包含 Versa Star Pro pH 分析仪的所有功能，并可测量离子浓度测量(ISE)。使用数字键盘快速输入浓度值进行多达六点的 ISE (离子选择电极) 校准。高级 ISE 功能包括：单次 / 双次已知增量、单次 / 双次已知减量、分析加减量技术、非线性可选自动空白、低量程稳定性和带校准验证的电极 ID 等。选择带有 2 个 pH/ISE 测量模块的 VSTAR40B2 套装，可以同时多个样品进行测量。

Versa Star Pro 20 电导率分析仪

通过屏幕说明和校准编辑选项，可进行电导率、TDS、盐度、电阻率和温度测量，并可进行高达 6 点的校准。使用线性、非线性、EP (USP) 或关闭温度补偿设置自动测量电导率，并确保读数准确 (参考温度 5、10、15、20 或 25° C)。

Versa Star Pro 30 溶解氧分析仪

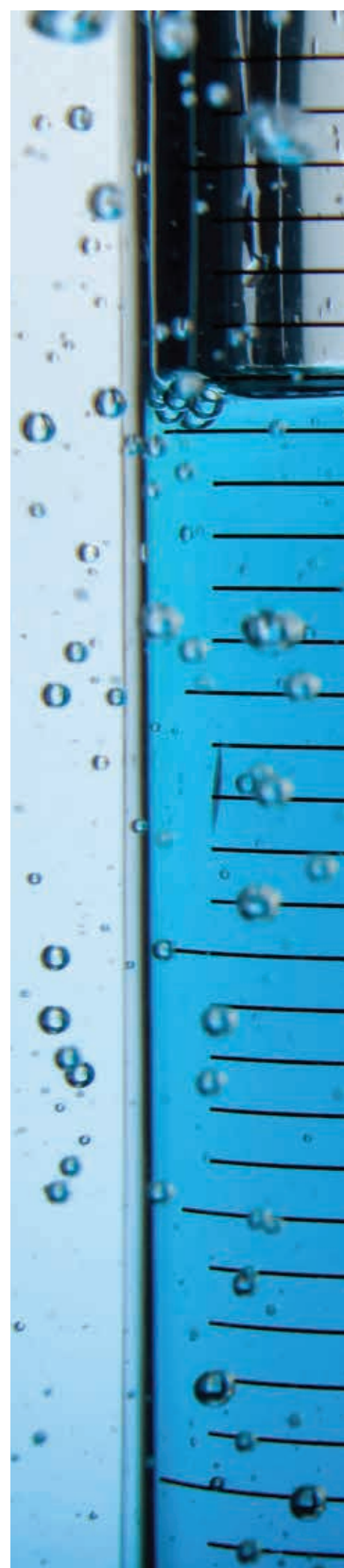
使用 Orion 极谱式溶解氧传感器或光学溶解氧传感器以及传感器的识别功能，测量溶解氧 (单位：百分饱和度或 mg/L) 和温度。使用水饱和和空气、饱和空气水、自定义值 (Winkler 滴定法) 和零点选项进行溶解氧校准。内置气压计，自动补偿溶解氧读数。

Versa Star Pro 50 pH 和 电导率分析仪

在一个预配置的系统，包含 Versa Star Pro pH 分析仪和 Versa Star Pro 电导率分析仪的所有功能。

Versa Star Pro 90 pH/ISE、电导率和溶解氧分析仪

在一个预配置的系统，包含 Versa Star Pro pH/ISE 分析仪、Versa Star Pro 电导率分析仪和 Versa Star Pro 溶解氧分析仪的所有功能。选择包含 2 个 pH/ISE 测量模块的 VSTAR93 套装，可同时测量最多 4 个样品。



Orion Versa Star Pro 台式多参数测量仪氧测量仪

订货号	产品描述	配套电极 / 传感器的优点
VSTAR12	Versa Star Pro 分析仪 (含 pH 测量模块) • 8302BNUMD 超级 ROSS 三合一 pH/ATC 电极 • 096019 Orion Star 搅拌探头 • 810199 ROSS pH 溶液套装	8302BNUMD 超级 ROSS pH/ATC 电极 • 可以使用一个电极测量 pH 和温度 • 玻璃体电极具有良好的抗化学腐蚀性, 可用于测量多种样品 • 可以满足 TRIS、硫化物和蛋白质样品的测试, 2 年质保 **
VSTAR82	Versa Star Pro 分析仪 (含 pH/LogR 模块) • 8172BNWP ROSS Sure-Flow pH 电极 • 927007MD 不锈钢 ATC 探头 • 810199 ROSS pH 溶液套装 • 810007 ROSS 电极填充液	8172BNWP ROSS Sure-Flow pH 电极 • Sure-Flow 液接设计, 读数稳定, 不易在土壤悬浮液、泥浆、果汁、乳糖、胶状或粘稠的样品中堵塞 • 容易清洗, 方便维护 • 双液接设计可以满足 TRIS、硫化物和蛋白质样品的测试
VSTAR40A2	Versa Star Pro 分析仪 (含 pH/ISE 模块) • 8102BNUMD 超级 ROSS pH 电极 • 927007MD 不锈钢 ATC 探头 • 810199 ROSS pH 溶液套装 • 810007 ROSS 电极填充液	8102BNUWP 超级 ROSS pH 电极 • 专业设计, 能够在不同样品的检测中提供精确、稳定的测量 • 玻璃体电极具有良好的抗化学腐蚀性, 可用于测量多种样品 • 双液接设计可以满足 TRIS、硫化物和蛋白质样品的测试 2 年质保 **
VSTAR40B2	Versa Star Pro 分析仪 (含 2 个 pH/ISE 模块) • 与 VSTAR40A2 相同的套件 • 增加一个 pH/ISE 测量模块以及配套的电极支架	
VSTAR22	Versa Star Pro 分析仪 (含电导率模块) • 013005MD Orion 4 环电导率传感器 • 011007 Orion 1413 μ S 电导率标准液	013005MD 电导率传感器 • 专业设计, 提供测量范围从 1 μ S/cm–200 mS/cm 的精确测量 • 坚固耐用的环氧树脂 / 石墨壳体, 内置温度传感器 • 4 环设计, 消除边缘电场的干扰误差
VSTAR32	Versa Star Pro 分析仪 (含溶解氧模块) • 083005MD Orion 极谱式溶解氧传感器 • 080513 溶解氧探头维护套件 • BOD 通用电源适配器、电极支架和搅拌器	083005MD 极谱式溶解氧传感器 • 提供测量范围从 0 – 90 mg/L 的精准溶解氧测量 • 坚固耐用的环氧树脂壳体, 内置温度传感器 • 螺旋帽盖, 维护快捷方便
VSTAR52	Versa Star Pro 分析仪 (含 pH 和电导率模块) • 8157BNUMD 超级 ROSS 三合一 pH/ATC 电极 • 013005MD Orion 4 环电导率传感器 • 810199 ROSS pH 溶液套装 • 011007 Orion 1413 μ S 电导率标准液	8157BNUMD 超级 ROSS pH/ATC 电极 • 可以使用一个电极测量 pH 值和温度, 双液接设计可以满足 TRIS、硫化物和蛋白质样品的测试 • 坚固耐用的环氧树脂壳体, 提供 2 年质保 ** 013005MD 电导率传感器 • 专业设计, 提供测量范围从 1 μ S/cm–200 mS/cm 的精确测量 • 坚固耐用的环氧树脂 / 石墨壳体, 内置温度传感器
VSTAR92	Versa Star Pro 分析仪 (含 pH/ISE、电导率和溶解氧模块) • 8157BNUMD 超级 ROSS 三合一 pH/ATC 电极 • 013005MD Orion 4 环电导率传感器 • 083005MD Orion 极谱法溶解氧传感器 • 096019 Orion Star 搅拌探头 • 810199 ROSS pH 溶液套装 • 011007 Orion 1413 μ S 电导率标准液 • 080513 溶解氧探头维护套件 • BOD 通用电源适配器, 电极和搅拌器	8157BNUMD 超级 ROSS pH/ATC 电极 • 可以使用一个电极测量 pH 值和温度, 双液接设计可以满足 TRIS、硫化物和蛋白质样品的测试 • 坚固耐用的环氧树脂壳体, 提供 2 年质保 ** 013005MD 电导率传感器 • 专业设计, 提供测量范围从 1 μ S/cm–200 mS/cm 的精确测量 • 坚固耐用的环氧树脂 / 石墨壳体, 内置温度传感器 083005MD 极谱式溶解氧传感器 • 提供测量范围从 0 – 90 mg/L 的精准溶解氧测量 • 坚固耐用的环氧树脂壳体, 内置温度传感器 • 螺旋帽盖, 维护快捷方便
VSTAR93	Versa Star Pro 分析仪 (含 2 套 pH/ISE 模块, 电导率和溶解氧模块) • 与 VSTAR92 相同的套件 • 增加一个 pH/ISE 测量模块	

* 备注: 每套分析仪都包含配套电极支架, 通用电源适配器和电脑接口线

** 以标准有限保修条款为准。