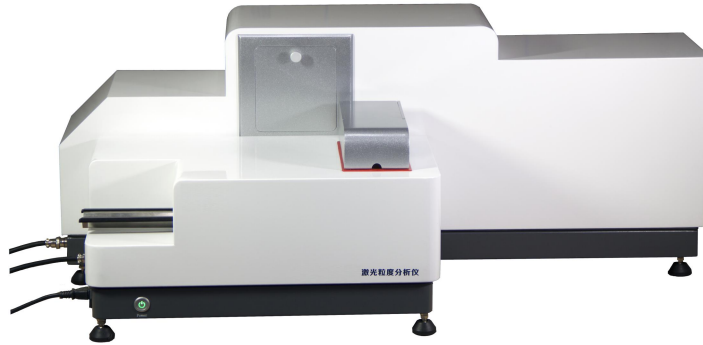


JH6100-B 干湿一体智能全自动激光粒度分析仪

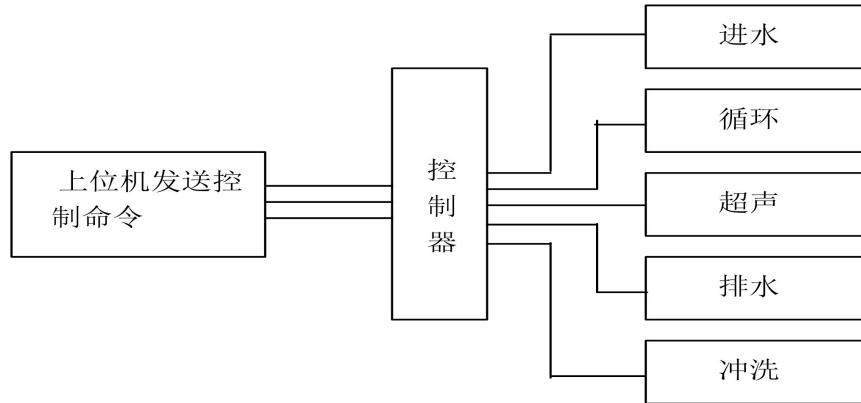


仪器实拍图

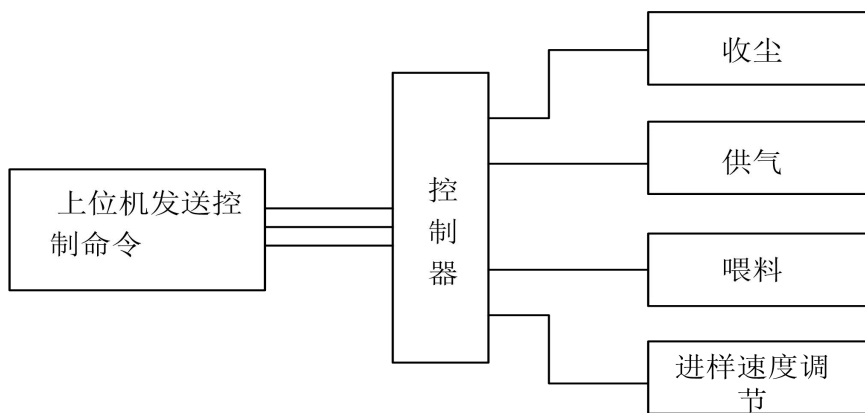
首先感谢您对 JH6100-B 干湿一体智能全自动激光粒度分析仪的关注！

JH6100-B 是我公司倾力研发的最新产品，自上市以来赢得了广大客户的一致好评。JH6100-B 采用国际最先进的 Mie 式散射原理和汇聚光傅立叶变换光路。高密度探头及全量程无缝衔接测试方法，保证了测试结果的准确性和重复性。独特的湿法循环分散系统，保证颗粒保证测试过程中无颗粒沉积现象，测试排水后无废液积存现象，保证了第二次测试精度，使测试结果更真实可靠；干法分散采取了直线喷射分散方法，样品经过高压气体分散后垂直向后飞行，避免了待测颗粒二次团簇，同时采取了管道无残留设计，保证了测试不同样品的准确性。优越的光路自动校对系统、干湿一键切换系统、干法电脑远端控制喂料系统等精心设计彰显出 JH6100-B 独特优势。

干湿法测试过程智能控制图：



智能型激光粒度分析仪控制系统原理图



智能型干粉激光粒度分析仪控制系统原理图

JH6100-B 激光粒度分析仪主要性能特点：

★先进的光路设计：JH6100-B 采用会聚光傅立叶变换测试技术保证在最短的焦距获得最大量程，有效提高仪器的分辨能力；独特的高密度探测单元，让 6100-B 拥有了超强的颗粒测试能力，高密度探测单元使用 JH6100-B 具有超强的全量程无缝测试能力。

★双光路多镜头技术：JH6100-B 高配版独家采用了双光路多镜头技术，此技术已达到国际先进水平，主光采用高稳定、长寿命的进口光纤半导体激光器，辅光采用高稳定、长寿命的进口光纤半导体激光器。

★全密封光纤半导体激光器：采用了高稳定、长寿命的全密封进口光纤半导体激光器，优良的稳定性让其拥有了超强的测试重复性，寿命大于 3 万小时。

★**激光器功率监测及自动调整**：独家采用了恒功率激光器，实时对激光功率进行检测并自动调整功能，有效避免长期使用造成的激光功率衰减的问题。同时采用了恒流恒压高滤波激光电源有效延长了激光器寿命，正常使用达 3 万小时以上。

★**激光器智能管理系统**：率先增加了激光器智能管理系统，智能管理系统实时监测仪器的工作状态，一旦接收到工作的命令智能管理系统会瞬间点亮激光器，高性能激光器会在 3 秒内达到稳定的工作状态。样品测试完毕后智能管理系统会自动关闭激光器，激光器基本上不会衰减，理论上可以终身不需要更换激光器。

★**干、湿一键切换**：干湿切换将由仪器自动完成，全部过程 10s 内完成。

★**主探测器 Z 向自动移动**：干湿切换后因光学玻璃的介入会导致会聚光焦距变化，JH6100-B 会根据干、湿法的不同自动调整主探测器，使主探测器始终在焦平面上。

★**大口径镜头**：大口径傅里叶变换镜头，更有效实现光信号傅里叶变换，更准确、更有效。

★**防干烧超声**：JH6100B 实现了样品池无水保护，避免损坏超声；同时超声功率在 0 到 50 瓦范围内可调。

★**防尘、防震设计**：仪器整体进行了密封设计，大幅提高了内部元器件使用寿命。独特的悬浮式结构能有效避免外界震动对仪器的干扰，使结果测试更稳定可靠。

★**强防腐设计（选配）**：根据耐客户实际需求可以配备耐酸、耐碱、耐油（含一切溶剂油）、耐有机溶剂（像丙酮、苯酚、正己烷等一切有机溶剂）。

★**进口光纤半导体激光器**：JH6100-B 采用了高稳定、长寿命的进口大功率光纤输出半导体激光器，优良的单色性及稳定性让 JH6100-B 拥有了超强的测试重复性。

★**激光器智能管理系统**：无需预热，按需开关激光器，样品检测完毕后激光器会自动关闭，此系统可以延长激光器的使用寿命和保护激光器不收外界干扰

★**光路 X、Y 向自动校对**：因样品窗更换引起的光路微变，仪器可以自行对光路进行调节。

★**独特微量循环系统**：整个分散循环系统进行了优化设计，分散介质大于 150 毫升即可循环测试，真正达到了微量循环测试；所有接头采用了速插快拧设计，短时间内即可更换全部管道；优化的设计保证排水后无废液残留，保证了下一次测试结果的准确性。

★**超宽量程**：JH6100-B 量程干法达到了 $0.1\mu\text{m}\sim 2000\mu\text{m}$ 、湿法 $0.01\mu\text{m}\sim 2000\mu\text{m}$ 。

★**免排气泡设计**：全新的设计使整个测试过程不会有气泡进入测试样品窗，避免了气泡干扰。

★**样品无残留设计**：仪器管道及排水结构进行了优化设计，仪器管道、循环泵内无积液残留，避免对下一次测试数据的影响；干法测试同样进行了无残留设计。

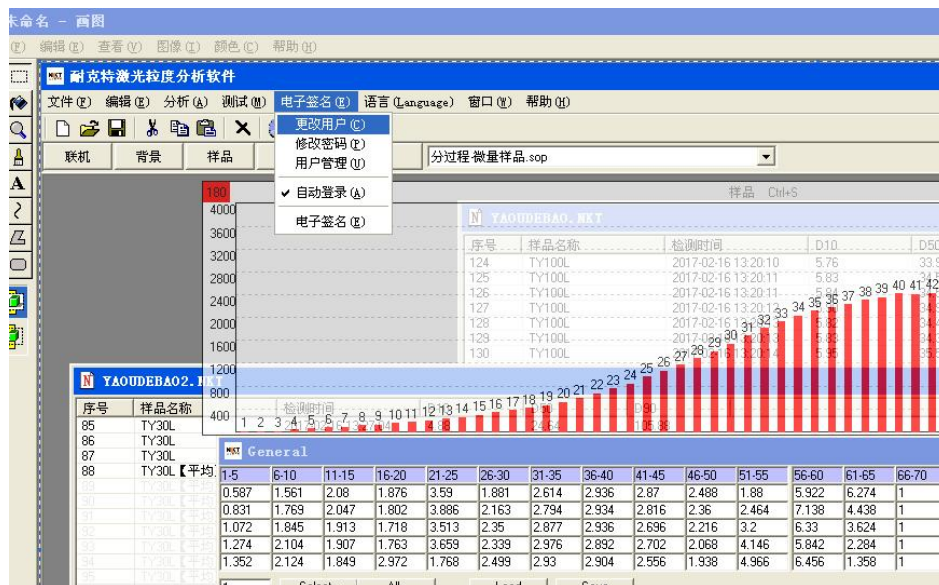
★**干法计算机远程控制喂料**：JH6100-B 干法测试时测试人员可通过电脑远端控制喂料速度，大大减少了测试人员的劳动强度。

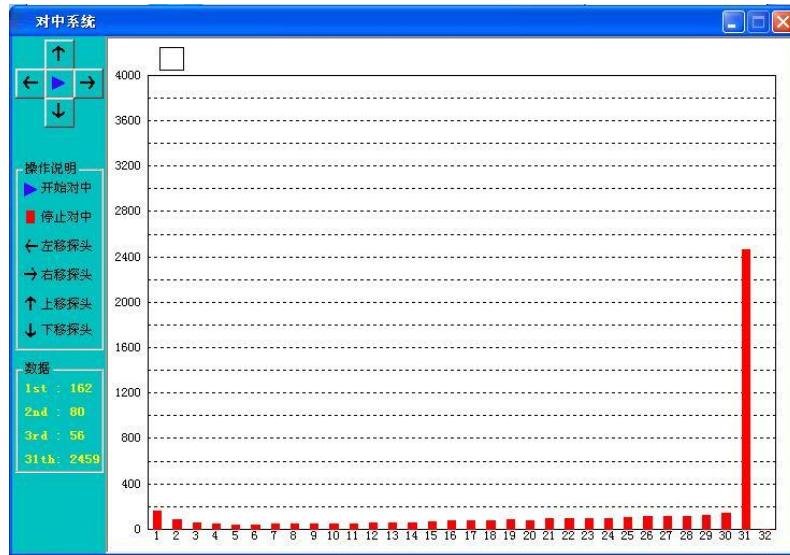
★**喂料方式全新升级**：升级后的分散好的样品直接进入测量区，能够有效解决了由于样品的二次团聚带来的测试结果不准确的问题；目前国内就我们一家采用这个方式，进口仪器也是采用的这个方式，别的厂家分散完还要通过一个软管会导致样品再次团聚。

★**样品窗快换装置**：全新设计的样品窗快换装置，使样品窗更换更方便快捷。

软件：符合药典 GMP 规定，具有电子签名、权限设置、数据追踪、数据不可更改等功能。

对于制药行业客户，可以提供 3Q 认证。





光路自动对中功能图

主要技术参数:

规格型号	JH6100-B	
执行标准	ISO 13320-1:1999; GB/T19077.1-2008	
测试范围	湿法 0.01 μm -2000 μm	干法 0.1 μm -2000 μm
探测器通道数	湿法 121	干法 109
准确性误差	干法: <1%, 湿法: <1% (国家标准样品 D50 值)	
重复性误差	干法: <1%, 湿法: <0.5% (国家标准样品 D50 值)	
免排气泡	具备免排气泡设计, 无气泡干扰数据更准确	
误操作保护	仪器具备误操作自我保护功能, 仪器对误操作不响应	
激光器参数	双光束, 进口光纤输出大功率半导体激光器 λ = 650nm, p>10mW	
激光器智能管理系统	无需预热, 按需开关激光器, 样品检测完毕后激光器会自动关闭, 此系统可以延长激光器的使用寿命和保护激光器不收外界干扰	
镜头	进口佳能镜头	
智能操作模式	干、湿法测试均实现软件一键式全自动操作	
干湿法切换	软件一键式自动切换, 无需手动操作	
遮光度探测	仪器具备独有的遮光度实时探测功能, 保证样品加入量更准确	
光路对中	光路自动对中	
内置分散方法	超声	频率: f=40KHz, 功率: p=80W, 时间: 随意可调;具备超声防干烧

	搅拌	循环搅拌一体化设计，转速：100-33950rpm 转速可调
	循环	循环额定流量：0-10L/min 可调 额定功率：25W
	样品池	自行设计沸腾式样品池，分散效果更好，容量：190-600mL 均可正常测试
	微量进样	仪器可选配微量全自动测试装置，10 毫升即可循环测试（选配）
干法分散	分散方式	高压空气分散
	喂料方式	机械无级调速振动喂料，软件控制
	无油 静音 空压机	具有粉尘过滤功能，保证测试准确性，0.1-0.8MPa 连续可调
	冷干机	冷冻式干燥机可过滤空气中的水分，保证分散效果
测试速度	<1min/次（不含样品分散时间）	

软件功能	
测试报告	测试报告可导出 Word、Excel、图片（Bmp）和文本（Text）等多种形式的文档，满足在任何场合下查看测试报告以及科研文章中引用测试结果
自行 DIY	用户自定义要显示的数据，根据粒径求百分比、根据百分比求粒径或根据
统计方式	体积分布和数量分布，以满足不同行业对于粒度分布的不同统计方式
统计比较	可针对多条测试结果进行统计比较分析，可明显对比不同批次样品、加工前后样品以及不同时间测试结果的差异，对工业原料质量控制具有很强的实际意义
分析模式	包括自由分布、R-R 分布和对数正态分布、按目分级统计模式等，满足不同行业对被测样品粒度统计方式的不同要求
显示模板	粒径区间求百分比，以满足不同行业对粒度测试的表征方式。径距、一致性、区间累积等等
智能操作模式	真正全自动无人干预操作，无人为因素干扰，您只需按提示加入待测样品即可，测试结果的重复性更好。
多语言支持	中英文语言界面支持，还可根据用户要求嵌入其他语言界面。
操作系统	WinXP/Win7/Win8/Win10

完善的售后服务体系

1. 全国统一报修电话 400-808-9310. 我公司承诺报修 1 个小时内做出响应；
2. 所有仪器保修期为**叁年**，保修期内非人为损坏无责保修；
3. 仪器出保前两个月内，客户根据实际情况可申请免费上门维护仪器一次；
4. 出保的仪器维修仅收取成本费用，工时费按我公司维修人员在客户公司的实际天数来收取；
5. 山东、江苏、浙江、安徽、河南、河北、北京、天津、上海等省、市区 **24** 小时内到达客户现场，其余省份 **48** 小时内到达客户现场（边远地区、客流高峰期及不可抗拒自然灾害除外）
6. 您可以随时浏览我公司网站，同一型号如出现新功能或改进，三年内您可以申请免费升级（包含软、硬件）；
7. 我公司售后人员会不定期到贵公司对仪器进行检查，以此保证您所采购的仪器始终处于最佳使用状态；
8. 所有仪器均可享受交 2000 延保一年的感恩回馈活动。

上海佳航仪器仪表有限公司

地址：上海市嘉松北路 3570 号 B 栋

电话：021-59904405

网址：www.jiahangchn.com

邮箱：jiahangchn@163.com