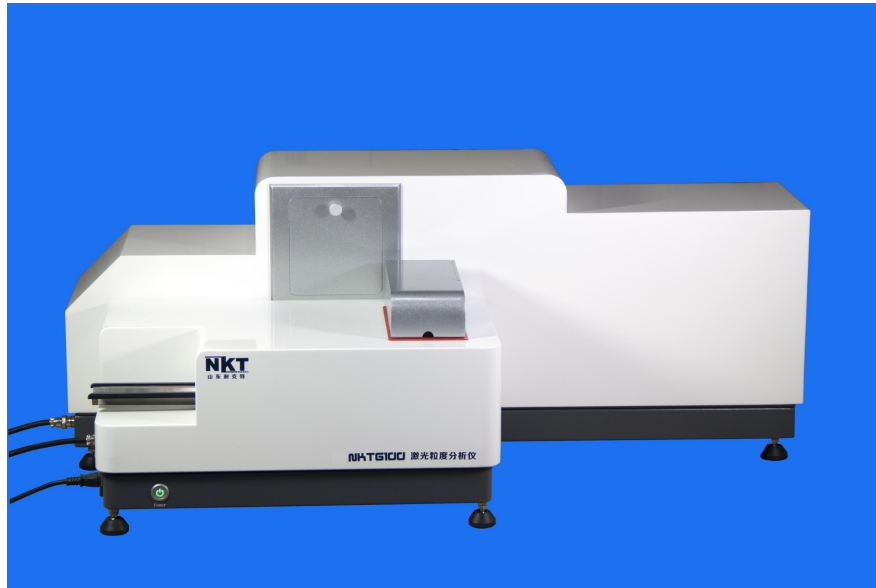


NKT6100-D 干湿一体智能全自动激光粒度分析仪

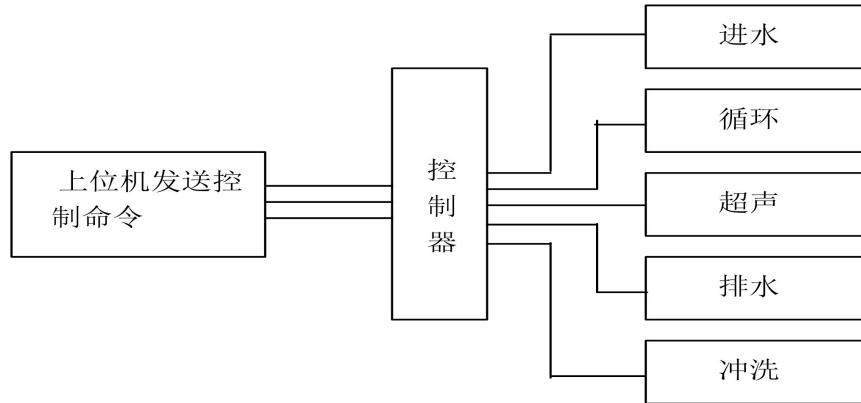


仪器实拍图

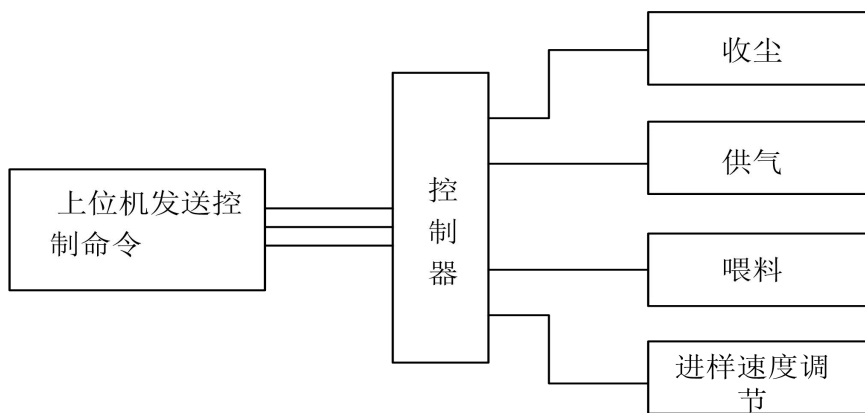
首先感谢您对 NKT6100-D 干湿一体智能全自动激光粒度分析仪的关注！

NKT6100-D 是我公司倾力研发的最新产品，自上市以来赢得了广大客户的一致好评。NKT6100-D 采用国际最先进的 Mie 式散射原理和汇聚光傅立叶变换光路。高密度探头及全量程无缝衔接测试方法，保证了测试结果的准确性和重复性。独特的湿法循环分散系统，保证颗粒保证测试过程中无颗粒沉积现象，测试排水后无废液积存现象，保证了第二次测试精度，使测试结果更真实可靠；干法分散采取了直线喷射分散方法，样品经过高压气体分散后垂直向后飞行，避免了待测颗粒二次团簇，同时采取了管道无残留设计，保证了测试不同样品的准确性。优越的光路自动校对系统、干湿一键切换系统、干法电脑远端控制喂料系统等精心设计彰显出 NKT6100-D 独特优势。

干湿法测试过程智能控制图：



智能型激光粒度分析仪控制系统原理图



智能型干粉激光粒度分析仪控制系统原理图

NKT6100-D 激光粒度分析仪主要性能特点：

★先进的光路设计：NKT6100-D 采用会聚光傅立叶变换测试技术保证在最短的焦距获得最大量程，有效提高仪器的分辨能力；独特的高密度探测单元，让 6100-B 拥有了超强的颗粒测试能力，高密度探测单元使用 NKT6100-D 具有超强的全量程无缝测试能力。

★双光路多镜头技术：NKT6100-D 高配版独家采用了双光路多镜头技术，此技术已达到国际先进水平，主光采用高稳定、长寿命的进口光纤半导体激光器，辅光采用高稳定、长寿命的进口光纤半导体激光器。

★全密封光纤半导体激光器：采用了高稳定、长寿命的全密封进口光纤半导体激光器，优良的稳定性让其拥有了超强的测试重复性，寿命大于 3 万小时。

★**激光器功率监测及自动调整**：独家采用了恒功率激光器，实时对激光功率进行检测并自动调整功能，有效避免长期使用造成的激光功率衰减的问题。同时采用了恒流恒压高滤波激光电源有效延长了激光器寿命，正常使用达 3 万小时以上。

★**激光器智能管理系统**：率先增加了激光器智能管理系统，智能管理系统实时监测仪器的工作状态，一旦接收到工作的命令智能管理系统会瞬间点亮激光器，高性能激光器会在 3 秒内达到稳定的工作状态。样品测试完毕后智能管理系统会自动关闭激光器，激光器基本上不会衰减，理论上可以终身不需要更换激光器。

★**干、湿一键切换**：干湿切换将由仪器自动完成，全部过程 10s 内完成。

★**主探测器 Z 向自动移动**：干湿切换后因光学玻璃的介入会导致会聚光焦距变化，NKT6100-D 会根据干、湿法的不同自动调整主探测器，使主探测器始终在焦平面上。

★**大口径镜头**：大口径傅里叶变换镜头，更有效实现光信号傅里叶变换，更准确、更有效。

★**防干烧超声**：NKT6100B 实现了样品池无水保护，避免损坏超声；同时超声功率在 0 到 50 瓦范围内可调。

★**防尘、防震设计**：仪器整体进行了密封设计，大幅提高了内部元器件使用寿命。独特的悬浮式结构能有效避免外界震动对仪器的干扰，使结果测试更稳定可靠。

★**强防腐设计（选配）**：根据耐客户实际需求可以配备耐酸、耐碱、耐油（含一切溶剂油）、耐有机溶剂（像丙酮、苯酚、正己烷等一切有机溶剂）。

★**进口光纤半导体激光器**：NKT6100-D 采用了高稳定、长寿命的进口大功率光纤输出半导体激光器，优良的单色性及稳定性让 NKT6100-D 拥有了超强的测试重复性。

★**光路 X、Y 向自动校对**：因样品窗更换引起的光路微变，仪器可以自行对光路进行调节。

★**独特微量循环系统**：整个分散循环系统进行了优化设计，分散介质大于 150 毫升即可循环测试，真正达到了微量循环测试；所有接头采用了速插快拧设计，短时间内即可更换全部管道；优化的设计保证排水后无废液残留，保证了下一次测试结果的准确性。

★**超宽量程**：NKT6100-D 量程干法达到了 $0.1\mu\text{m}\sim 1250\mu\text{m}$ 、湿法 $0.01\mu\text{m}\sim 1250\mu\text{m}$ 。

★**免排气泡设计**：全新的设计使整个测试过程不会有气泡进入测试样品窗，避免了气泡干扰。

★**样品无残留设计**：仪器管道及排水结构进行了优化设计，仪器管道、循环泵内无积液残留，避免

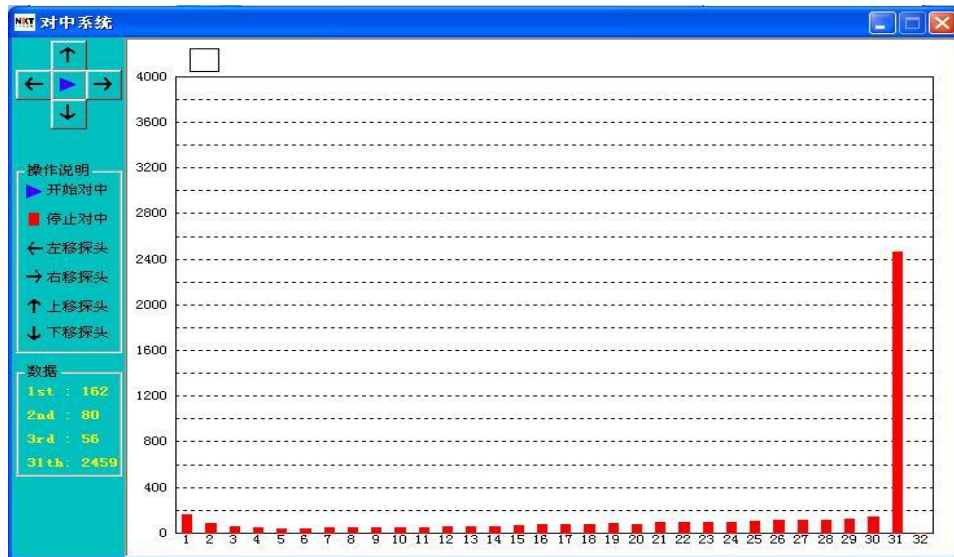
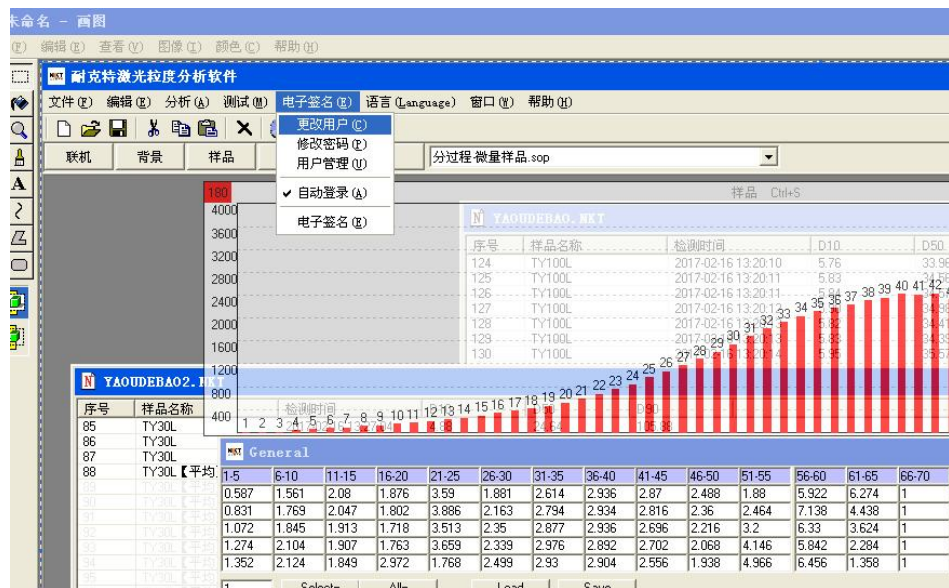
对下一次测试数据的影响；干法测试同样进行了无残留设计。

★**干法计算机远程控制喂料：**NKT6100-D 干法测试时测试人员可通过电脑远端控制喂料速度，大大减少了测试人员的劳动强度。

★**样品窗快换装置：**全新设计的样品窗快换装置，使样品窗更换更方便快捷。

软件：符合药典 GMP 规定，具有电子签名、权限设置、数据追踪、数据不可更改等功能。

对于制药行业客户，可以提供 3Q 认证。



光路自动对中功能图

主要技术参数：

规格型号	NKT6100-D	
执行标准	ISO 13320:2009; GBT 19077-2016	
测试范围	湿法 0.01 μm -1250 μm	干法 0.1 μm -1250 μm
探测器通道数	湿法 127	干法 117
准确性误差	干法：<1%，湿法：<0.5%（国家标准样品 D50 值）	
重复性误差	干法：<1%，湿法：<0.5%（国家标准样品 D50 值）	
免排气泡	具备免排气泡设计，无气泡干扰数据更准确	
误操作保护	仪器具备误操作自我保护功能，仪器对误操作不响应	
激光器参数	双光束，进口光纤输出大功率半导体激光器 λ = 650nm, p>10mW	
激光器智能管理系统	实时监测仪器的工作状态，一旦接收到工作的命令智能管理系统会瞬间点亮激光器，高性能激光器会在 3 秒内达到稳定的工作状态	
激光器使用寿命	>30000 小时	
镜头	进口佳能镜头	
智能操作模式	干、湿法测试均实现软件一键式全自动操作	
干湿法切换	软件一键式自动切换，无需手动操作	
遮光度探测	仪器具备独有的遮光度实时探测功能，保证样品加入量更准确	
校准	自动校准系统	
光路对中	光路自动对中	
内置分散方法	超声	频率：f=40KHz, 功率：p=80W, 时间：随意可调;具备超声防干烧
	搅拌	循环搅拌一体化设计，转速：100-33950rpm 转速可调
	循环	循环额定流量：0-10L/min 可调 额定功率：25W
	样品池	自行设计沸腾式样品池，分散效果更好，容量：190-600mL 均可正常测试
	微量进样	仪器可选配微量全自动测试装置, 10 毫升即可循环测试（选配）
干法分散	分散方式	高压空气分散
	喂料方式	机械无级调速振动喂料，软件控制
	无油静音空压机	具有粉尘过滤功能，保证测试准确性
	冷干机	冷冻式干燥机可过滤空气中的水分，保证分散效果
测试速度	<1min/次（不含样品分散时间）	

软件功能	
测试报告	测试报告可导出 Word、Excel、图片 (Bmp) 和文本 (Text) 等多种形式的文档，满足在任何场合下查看测试报告以及科研文章中引用测试结果
自行 DIY	用户自定义要显示的数据，根据粒径求百分比、根据百分比求粒径或根据
统计方式	体积分布和数量分布，以满足不同行业对于粒度分布的不同统计方式
统计比较	可针对多条测试结果进行统计比较分析，可明显对比不同批次样品、加工前后样品以及不同时间测试结果的差异，对工业原料质量控制具有很强的实际意义
分析模式	包括自由分布、R-R 分布和对数正态分布、按目分级统计模式等，满足不同行业对被测样品粒度统计方式的不同要求
显示模板	粒径区间求百分比，以满足不同行业对粒度测试的表征方式。径距、一致性、区间累积等等
智能操作模式	真正全自动无人干预操作，无人为因素干扰，您只需按提示加入待测样品即可，测试结果的重复性更好。
多语言支持	中英文语言界面支持，还可根据用户要求嵌入其他语言界面。

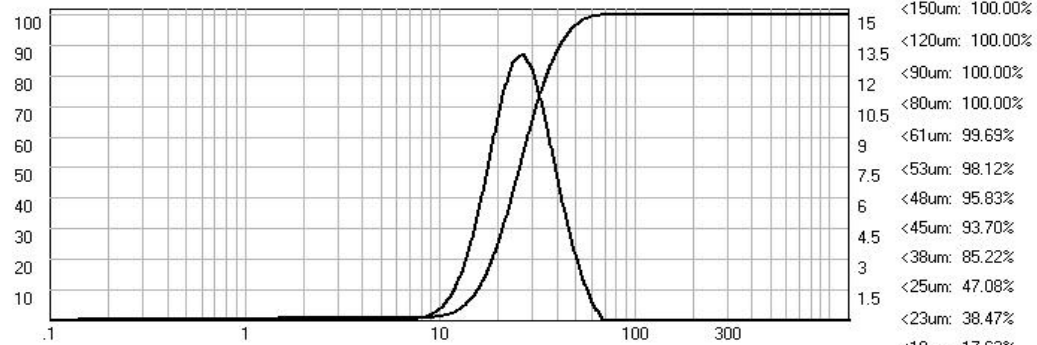
完善的售后服务体系

1. 全国统一报修电话 400-011-9697. 我公司承诺报修 1 个小时内做出响应；
2. 所有仪器保修期为**叁年**，保修期内非人为损坏无责保修；
3. 仪器出保前两个月内，客户根据实际情况可申请免费上门维护仪器一次；
4. 出保的仪器维修仅收取成本费用，工时费按我公司维修人员在客户公司的实际天数来收取；
5. 山东、江苏、浙江、安徽、河南、河北、北京、天津、上海等省、市区 24 小时内到达客户现场，其余省份 48 小时内到达客户现场（边远地区、客流高峰期及不可抗拒自然灾害除外）
6. 您可以随时浏览我公司网站，同一型号如出现新功能或改进，三年内您可以申请免费升级（包含软、硬件）；
7. 我公司售后人员会不定期到贵公司对仪器进行检查，以此保证您所采购的仪器始终处于最佳使用状态；
8. 所有仪器均可享受交 2000 延保一年的感恩回馈活动。

测试报告:

样品名称: 5#【平均】	样品批号:	检测仪: NKT6100 - D
检测员: 1#	检测部门:	检测时间: 16/11/27 下午 2:43:07
送样时间: 16/11/27	送样单位: 14	遮光度: 16.320%
样品折射率: 1.61 - 0.1i	介质折射率: 1.33	D[4,3]: 27.24um
分散介质: water	径距: 0.999	一致性: 0.310

D10: 15.66um D50: 25.71um D90: 41.33um D95: 46.70um D97: 50.19um



粒径(um)	体积%	累积%	粒径(um)	体积%	累积%	粒径(um)	体积%	累积%	粒径(um)	体积%	累积%
0.113	0.00	0.00	1.237	0.06	0.39	13.50	2.33	5.04	147.33	0.00	100.00
0.129	0.00	0.00	1.403	0.05	0.44	15.31	4.02	9.06	167.07	0.00	100.00
0.146	0.00	0.00	1.591	0.04	0.48	17.36	6.29	15.35	189.47	0.00	100.00
0.165	0.00	0.00	1.805	0.04	0.52	19.69	8.90	24.25	214.86	0.00	100.00
0.188	0.00	0.00	2.046	0.02	0.54	22.33	11.30	35.55	243.66	0.00	100.00
0.213	0.00	0.00	2.321	0.01	0.55	25.32	12.87	48.42	276.32	0.00	100.00
0.241	0.00	0.00	2.632	0.01	0.56	28.72	13.11	61.53	313.35	0.00	100.00
0.274	0.00	0.00	2.985	0.00	0.56	32.57	11.98	73.51	355.35	0.00	100.00
0.310	0.00	0.00	3.385	0.00	0.56	36.93	9.84	83.35	402.98	0.00	100.00
0.352	0.01	0.01	3.838	0.00	0.56	41.88	7.30	90.65	456.99	0.00	100.00
0.399	0.00	0.01	4.353	0.00	0.56	47.50	4.87	95.52	518.24	0.00	100.00
0.452	0.01	0.02	4.936	0.00	0.56	53.86	2.87	98.39	587.70	0.00	100.00
0.513	0.02	0.04	5.598	0.00	0.56	61.08	1.31	99.70	666.47	0.00	100.00
0.582	0.02	0.06	6.348	0.01	0.57	69.27	0.30	100.00	755.80	0.00	100.00
0.660	0.04	0.10	7.199	0.02	0.59	78.55	0.00	100.00	857.11	0.00	100.00
0.748	0.05	0.15	8.164	0.09	0.68	89.08	0.00	100.00	971.98	0.00	100.00
0.848	0.05	0.20	9.258	0.24	0.92	101.02	0.00	100.00	1102.3	0.00	100.00
0.962	0.06	0.26	10.50	0.57	1.49	114.56	0.00	100.00	1250.0	0.00	100.00
1.091	0.07	0.33	11.91	1.22	2.71	129.91	0.00	100.00			

上海佳航仪器仪表有限公司

地址: 上海市嘉松北路 3570 号 B 栋

电话: 021-59904405

网址: www.jiahangchn.com

邮箱: jiahangchn@163.com