



专注于细胞培养解决方案
GOOD SOLUTIONS FOR CELL CULTIVATION

AirSafe1300

生物安全柜

产品优势

- 5寸触屏人机交互界面
- 高效节能设计
- 人性化结构设计
- 独有的值机和断电记忆功能
- 优质的ULPA过滤器
- 预约灭菌功能



静音设计

断电记忆

高效节能

ULPA过滤器



RADOBIO公众号



应用范围

畜牧研究 临床检验中心 食品加工 制药行业 医疗系统 生命科学研究 化工部门
检验检疫局 预防疾病中心 高校微生物实验 血站检验 药监局 食品质量监督局 等

AirSafe1300 生物安全柜

技术参数

型号 AirSafe1300 生物安全柜

过滤效 $\geq 99.9995\%$, @0.12 μm

送风和排风过滤器 ULPA过滤器

空气洁净度 ISO 4

产品执行标准 YY0569(GB 4793.1、GB/T 18268.1)

下降风速 0.35m/s

流入风速 0.55m/s

噪声 小于65 dB

振动 台面中心位置 $\leq 5\mu\text{m}$

人员防护 A. 撞击式采样器的菌落总数 $\leq 10\text{CFU./次}$

B. 狭缝式采样器的菌落总数 $\leq 5\text{CFU./次}$

受试产品防护 菌落总数 $\leq 5\text{CFU./次}$

交叉感染防护 菌落总数 $\leq 2\text{CFU./次}$

最大功率(含备用插座) 1.65KW

额定功率(不含备用插座) 0.33KW

内部尺寸(宽 \times 深 \times 高)(mm) 200 \times 580 \times 800mm

外部尺寸(宽 \times 深 \times 高)(mm) 1300 \times 850 \times 2270mm

照明灯功率和数 18W \times 1

紫外灯功率和数量 20W \times 1

照度 $\geq 900\text{LX}$

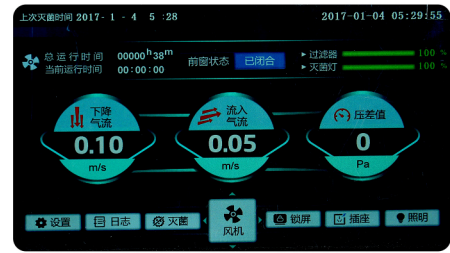
外箱结构 优质冷轧钢板静电粉末喷涂(象牙白)

工作区结构 优质304不锈钢一次成型

排风方向 顶出

电源 AC220V,1 ϕ ,50Hz

产品净重 260KG



实时显示风机运行的时间进度,前窗的状态,过滤器、灭菌灯的寿命百分比,控制插座、照明、灭菌及风机的输出和关闭操作,查看操作日志并提供报警功能,无需切换界面



送、排风过滤器都拥有“阻泄漏”独特术,确保空气洁净度为ISO 4级(10级)



质量体系执行标准



上海润度生物科技有限公司

热线: 400-182-9939

地址: 上海市浦东新区秀浦路2555号A8幢906室

官网: www.radobio.com