

GPRS 双温度记录仪（4G 版）

产品型号：WS-T21G-Aplus



产品特点：

- 外置两个温度传感器；
- 背光点阵屏显示当前温度；
- GPRS（4G）传输，距离不受限制；
- 自带内存，离线数据自动补传；
- 大容量充电电池，一次充电可使用约 30 天（无报警）；
- GPRS（4G）双温度记录仪（外接传感器）专用云平台，功能齐全，存储安全；
- 蓝牙通讯，可配蓝牙打印机直接现场打印数据；
- GPRS（4G）双温度记录仪（外接传感器）适合远程无线温度检测记录领域。

技术参数：

主要功能	GPRS（4G）实时数据发送、蓝牙打印、数据云存储、短信报警
温度范围	-40~100℃
温度精度	±0.3~0.5℃
显示分辨率	0.1℃
温度传感器	外接两个 NTC 传感器，连接线长度标配 2M，接受非标定制
显示方式	带背光点阵屏，屏保时间约 30 秒（可设置长显）
记录容量	大于 24 万组缓冲容量，可设置手动清空或自动清空
记录采集间隔	最短时间为 10 秒，10 秒~24 小时可设定
短信接收人	最多可同时添加 5 个号码
通讯方式	4G 全网通
报警方式	声音报警、灯光报警、短信报警、电话报警（云平台）、邮箱报警（云平台）、微信报警（云平台）
停机方式	主机按钮开关机
时钟	采集器实时时钟显示，掉电不丢时，可通过主机设定时间
操作环境条件	-20~70℃
供电	市电和高能锂电池（3.7V6000mAh）自动切换供电，锂电池可充电
配件通讯接口	支持蓝牙打印机、Type-C 通讯

浙江微松冷链科技有限公司




TEL: 400-6988-571 E-mail: info@wason.cn <http://www.wason.cn>

数据查看类型	专用 GPRS (4G) 数据云端管理
待机时间	正常使用 5 分钟记录一次, 至少可用约 30 天 (无报警)
外形尺寸	150*105*34mm
校准	微松实验室校准 (计量标准通过国家计量标准传递)
外壳	ABS 工程塑料, 抗震防摔
保修	12 个月

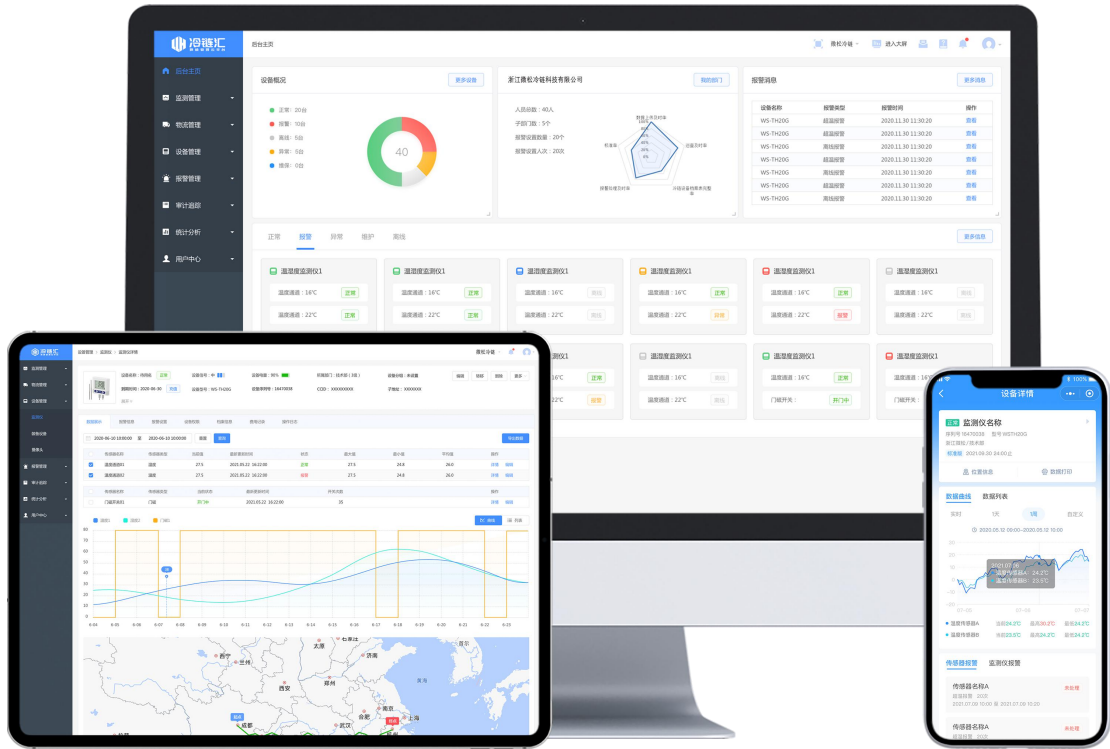
附件:

			
冰箱专用墙装套件 P403	数据线 P158	温度传感器 P126	电源适配器 P112
			
电池组 P406	说明书	校准证书	十字螺丝刀

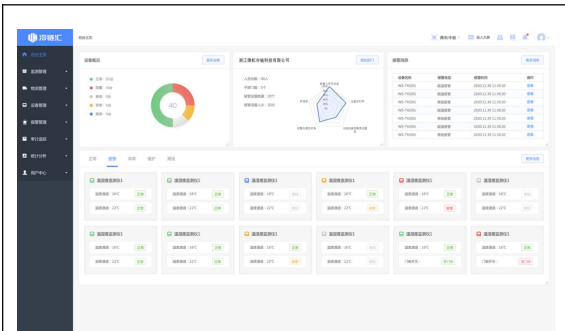
选配件:

			
蓝牙打印机 WS-P4	4G 全网通 SIM 卡	模拟传感器 P129	

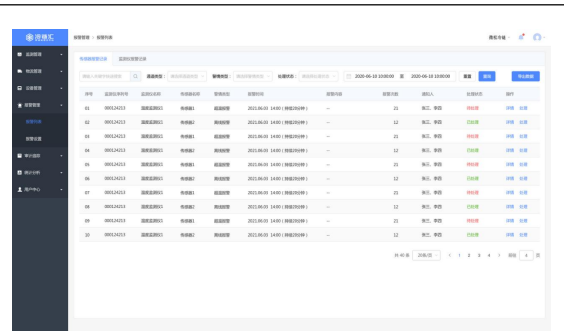
冷链汇数据云平台:



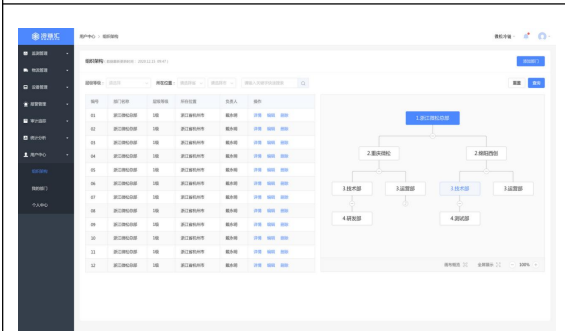
网址: www.lengh.com



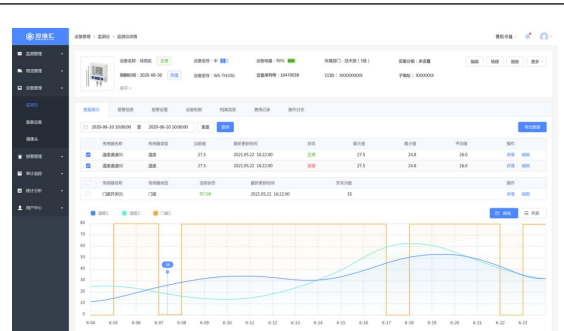
平台主页



报警记录



组织架构



数据曲线

使用场合:

适用于食品药品安全、科研生产、化工医药、暖通空调、冷藏储运、气象水文、造纸、环保、档案馆、实验(测试)室、博物馆、电力、烟草等领域。

浙江微松冷链科技有限公司

TEL: 400-6988-571 E-mail: info@wason.cn <http://www.wason.cn>