

智能温度记录仪

型号：WS-T11PRO

1、产品特点

- 无需专用软件下载数据
- 采用真正 USB 通讯技术，无需模拟
- 探头互换性好
- °C和°F切换
- 一机多过程记录
- 主机 IP65 防水等级，适合恶劣环境
- 超低功耗设计，电池寿命：1~2 年
- ABS 工程塑料外壳，双腔壳体设计
- LCD 显示：温度、时间、电池容量、报警提示等



2、技术参数

温度范围	-40℃~100℃
温度精度	±0.3~0.5℃（其他范围）
温度分辨率	0.1℃/°F
存储容量	64800 组
记录间隔	1~60 分钟
报警方式	LCD 提示，蜂鸣报警
启动方式	手动启动、软件设定后自动启动
停止方式	手动停止、存满停止、连接 PC 自动停止
通讯接口	USB 2.0
电池寿命	高能锂电池，1~2 年（视使用频率而定）
外型尺寸	90mm×60mm×25mm
随机配件	USB 数据线，硬件说明书，保修卡和合格证（专业软件选配）

3、使用方法

<p>方法一：无驱使用法（无需专用软件，使用更方便。第三代记录仪独有使用模式）</p> <p>① 参照说明书，在主机上四个按钮进行各种设置。</p> <p>② 设置完毕，开启记录仪。</p> <p>③ 停止记录，用 USB 线连接电脑下载数据即可。</p> <p>④ 直接从记录仪内拷贝出 CSV 格式数据文件，可用 EXCEL 或 TXT 等文本处理软件打开。</p>	
---	--

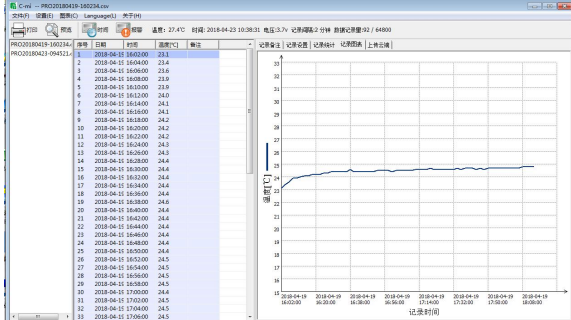
方法二：当您有对数据分析有更多要求时，请选配专用软件下载数据，通过专用软件可以查看数据报表、数据曲线、数据统计、记录备注等信息，还可输出 PDF 数据文件。

① 拷贝专用软件到您的电脑，绿色软件，无需安装，打开即可使用。

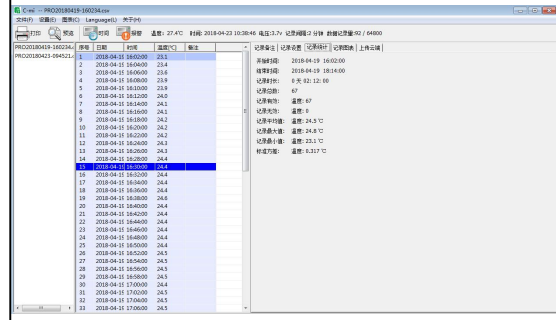
② 连接记录仪到电脑，进行参数设置。

③ 记录仪脱离电脑，放置到需要检测的环境进行记录工作。

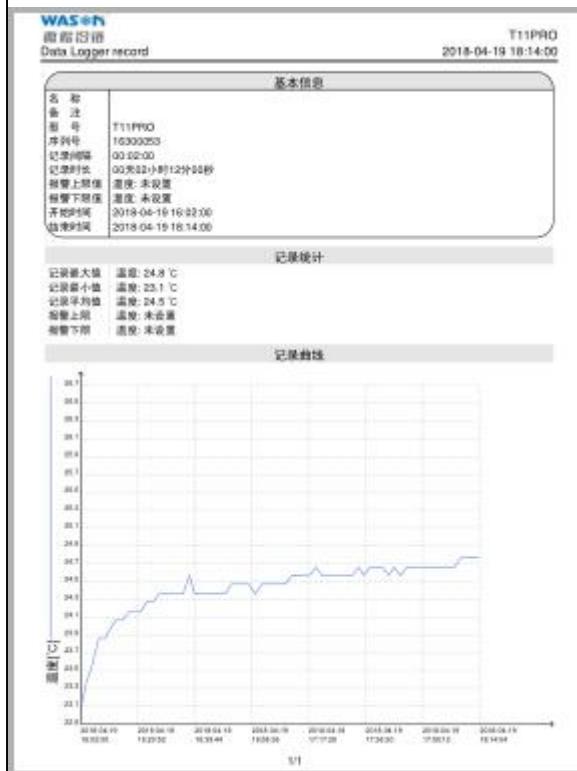
连接记录仪到电脑，通过软件查看历史数据、历史曲线、数据统计等，进行数据打印、输出 PDF 等格式文件操作。



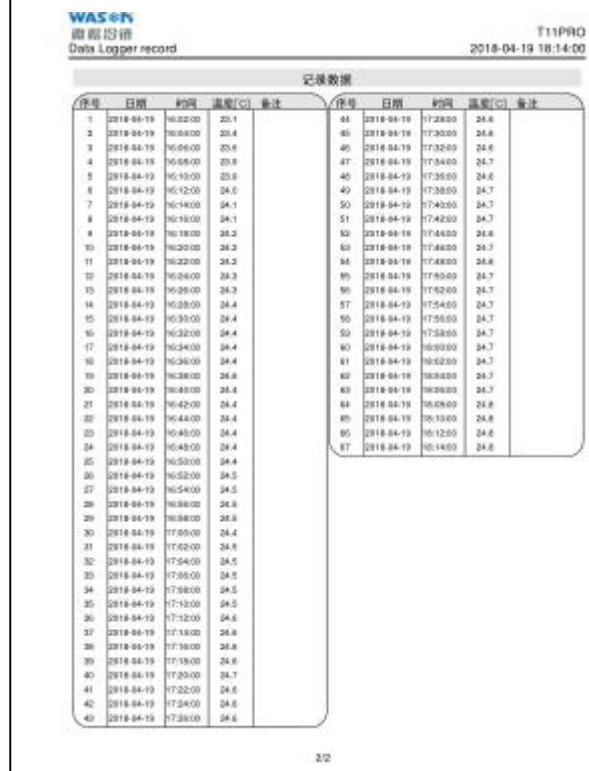
数据报表和数据曲线



数据报表和数据统计



输出 PDF 曲线



输出 PDF 报表

4、典型应用

广泛应用于医疗行业、电子行业、食品行业、运输行业、农业研究、化工行业、纺织行业、气象环保、暖通制冷、档案管理、生化实验室等领域。