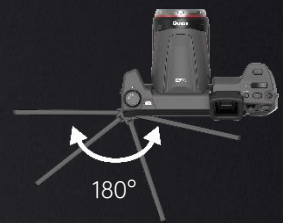


PS系列 高性能红外热成像仪

AI赋能 比专业更专业



产品简介

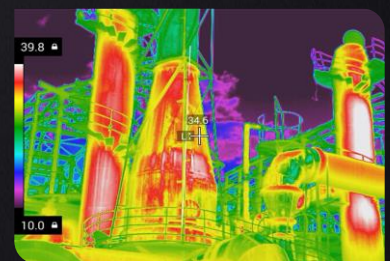
PS系列产品采用全新一代的非制冷红外焦平面探测器，可提供更清晰的红外图像和更高的测温精度。凭借其可旋转的镜头和屏幕结构、1300万像素的可见光相机模块和高精度专业激光测距仪等强大配置，辅以AI语音识别命名、智能测算目标区域面积、分区域灵活设置发射率、超分辨率重建等专业功能，PS系列竭力满足每一位热成像专家所需。

产品特点

- 基于新一代对焦马达和专业激光测距仪，可实现0.4秒一键智能自动对焦
- 可见光相机升级，旗舰款1300万像素，支持红外与可见光双通道视频录制
- 支持AI语音识别、文本拍照识别和键盘输入，方便自定义图片名称
- 微距/广角/中长焦/长焦等多款选配镜头，支持自动识别校准，更换便捷
- 支持云服务，随时上传本机图像至云端，可以实现远程分析及问题反馈
- -40°C~2000°C超宽测温范围，支持自动切档，适用更多应用场景

应用领域

- 电力检测
- 建筑检测
- 石油化工
- 科学研究



NEW

技术规格

产品型号	PS400	PS600	PS610
红外探测器			
探测器类型	384×288@17μm, VOx		640×480@17μm, VOx
工作波段	7.5~14μm		
帧频	30Hz/9Hz		
热灵敏度/NETD	45mk	40mk	30mk
光学 (* 焦距/视场角/空间分辨率/最小成像距离 # 观测距离/目标大小/分辨能力 @ 视场角/测温范围)			
标准镜头*	15mm/24.9°×18.7°/1.13mrad/0.15m	25mm/24.6°×18.5°/0.68mrad/0.3m	
距离系数比(标准镜头)	885: 1	1470: 1	
广角镜头*	7.78mm/48.1°×35.9°/2.19mrad/0.1m	13mm/45.4°×34.8°/1.31mrad/0.15m	
中长焦镜头*	33mm/11.2°×8.4°/0.52mrad/2m	55mm/11.3°×8.5°/0.31mrad/2m	
长焦镜头*	50.7mm/7.3°×5.5°/0.34mrad/4m	85mm/7.3°×5.5°/0.2mrad/4m	
微距镜头#	67mm/23.3mm*17.5mm/60.7μm	67mm/23.3mm*17.5mm/37.5μm	
高温镜头@	24.9°×18.7°/测温范围可扩展至2000°C	24.6°×18.5°/测温范围可扩展至2000°C	
调焦方式	一键智能快速对焦, 支持电动/手动对焦切换		
镜头识别	自动识别和校准镜头, 无需手动切换		
图像显示			
可见光相机	800万像素, 自动对焦, 支持自定义拍照分辨率		1300万像素, 自动对焦, 支持自定义拍照分辨率
LCD显示屏	5", 1280×720 高亮度触摸屏		
取景器	1280×960 LCOS屏		
图像模式	红外/可见光/画中画/MIF		
数字变焦	1×~10× 无极变焦	1×~35× 无极变焦	
调色板	8种标准调色板+可自定义	10种标准调色板+可自定义	12种标准调色板+可自定义
超分辨率重建	4倍提升像素, 768 x 576		4倍提升像素, 1280 x 960
功能			
AI语音命名	支持AI语音听写命名, AI文本识别命名(拍照就可以识别文本), 和键盘输入命名		
专业激光测距	自动测量热像仪至目标的距离, 测量的数据可以同步保存到红外热图上		
温度特征面积测量	自动测量矩形区域面积和圆形区域内的面积		
智能描边	通过设置区域及容差(两个像素间的色差值)自动勾勒目标轮廓		
数值校正	支持分区发射率校正、大气穿透率校正和光学穿透率校正		
Level Span 模式	自动、半自动、手动		
全景拼接	无	有	
云服务	支持本地与云端的数据进行上传、下载		
测温			
测温范围	支持自动切档: 档位1: -40°C~150°C, 档位2: 100°C~800°C, 档位3: 700°C~2000°C (需配高温镜头)		
测温精度	±2°C或±2% (取最大值)		±1°C或±1% (取最大值)
测温区域 (IR/PIP)	点×12, 线×12, 区域×12	点×16, 线×16, 区域×16	点×20, 线×20, 区域×20
分析对象储存	分析对象可随图像保存(点、线、区域)		
自动追踪 (IR/PIP)	可同时追踪全屏和分析对象的最高温/最低温/平均温		
等温线	向上和向下, 居中区间		
温度报警	超过报警温度阈值自动报警(图像和声音), 并支持区域报警功能		
存储			
存储介质	内置64G, 外置SD卡最大支持64G		
图像存储	标准图片格式JPG(带温度信息)		
视频存储	MP4(不带温度信息)或IRGD(带温度信息)		
双路录像	支持同时录制可见光和红外视频(带测温数据), 支持手动存储/定时存储视频		
其他			
硬件模块	照明灯, 激光(激光指示、测距、对焦), WIFI, 麦克风(可调音量), 喇叭(可调音量), 电子罗盘, GPS, 光线传感器, 蓝牙		
对外接口	TYPE-C(用于与PC传输本机图片数据), 电源(12V), SD卡, 千兆以太网, Micro HDMI, 三脚架接口		
电池	可充电锂电池(符合UN38.3认证); 可供4小时工作(综合工作时间); 有休眠模式		
环境温度	工作温度: -20°C~50°C 存储温度: -40°C~70°C		
防护等级	IP54		
尺寸重量	206mm×145mm×135mm, 1350g		
认证	CE、FCC、ROHS、KC、UN38.3、国家红外中心认证、湖北省计量科学院认证		
标配件	主机、镜头盖、锂电池2块、电源适配器、适配器插头(5个)、TYPE-C转USB连接线、Micro HDMI转HDMI连接线、网线、快操指南、详细说明书、资料下载卡、SD卡(64GB)、肩带、安全箱、标定证书		
选配件	锂电池、携行包、座充、蓝牙耳机、选配镜头、镜头包		

注: 测温精度为指定模式及应用条件下的典型值, 最终解释权归我司所有。



高德红外集团 武汉高德智感科技有限公司

EMAIL: marketing@guide-infrared.com 电话: 4008 822 866 (周一至周五 8:40-17:30)

地址: 湖北省武汉市东湖开发区黄龙山南路6号高德红外工业园

技术参数如有变更
恕不另行通知
如需最新资料
请访问Guide官网

www.guideir.cn

