

## 培养皿接种自动转盘

### Sensorturn

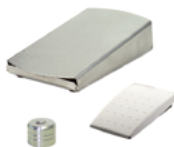
- > 适用于微生物，分子生物学，和细胞生物学等实验室中的接种，涂布，制板等实验中培养皿自动旋转
- > 操作非常简单，使用脚踏板或者红外线传感器，可以随时开始或者停止旋转，旋转速度在 14~110rpm (Sensorturn) 或 14~210rpm (Sensorturn Pro) 范围内连续可调，也可以调节旋转一周所需要的时间 (150 秒) 确保接种，涂布，制板等实验的均匀性
- > 整套装置采用不锈钢外壳，可以 UV 或者火焰灭菌
- > 适合培养皿直径：最大 dia. 100mm(150mm 可选)
- > 旋转方向：顺时针
- > 包含：IR 传感器
- > 红外传感器检测范围：5-50mm 可调
- > 操作时间范围：1~25 s 或 5 ~125s 可选
- > 尺寸 / 重量：160x74x109 mm (w x h x d)/980 g
- > 订货号：  
7.001.000 (Sensorturn)  
7.002.000 (Sensorturn Pro)



#### 可选附件

##### 脚踏开关

- 1、不锈钢，订货号：6.000.407
- 2、Mini 塑料材质，订货号：6.000.403
- 3、台式开关，订货号：6.000.405



##### 托盘

放置涂布棒，  
不锈钢，订货号：8.000.340

##### 三角形涂布棒

玻璃，订货号：6.000.370  
不锈钢，订货号：6.000.369



##### 接种环夹持器

不锈钢材质，长柄直径 0.6-1mm  
长度 245mm，订货号：6.000.360



##### 转盘

150mm，包括透明硅胶垫  
订货号：7.000.150



## 菌落计数器

### Galaxy 230

- > 菌落计数器主要用于计数培养基培养出来的菌落群
- > 压力感应方式设计
- > 环型压力感应装置提供整个盘面的任何区域的计数
- > 提供配套记号笔或任意其它水笔均可操作计数
- > 无需连接线路，无需专用压力感应笔装置
- > 压力感应灵敏度可调，适合不同操作习惯人员使用
- > 电子累积计数及提示音设计，防止计数遗漏
- > 四位 LED 显示，按键式归零设计，方便批次计数



#### 订货信息

175200-22  
Galaxy230 菌落计数器

#### 技术参数

型号	Galaxy 230
测量范围	0 ~ 9999
显示	4 位 LED 显示
盘面调节装置	60mm, 90-150mm 可调节
归零键	有
计数方式	配套记号笔或其它任何水笔
光源	通用型环形灯管
压力敏感度	可调
尺寸 (W × D × H)mm	313x360x100
重量 (kg)	5.2

#### 应用

广泛应用于微生物实验室、污水处理实验室、农产品、奶制品检验以及食品饮料、生物制药等领域