

振荡器

标准型振荡器 (往复圆周式)

- > 往复振荡和圆周振荡两个型号可选
- > 多种振荡速度和振荡直径可选, 最高振荡速度可达 300rpm
- > 高亮 LCD 数字显示屏
- > 多种振荡附件可选



往复振荡和圆周振荡两种模式可调

技术参数

型号	WS-50D	WS-50DR
振荡方式	圆周式	往复式
振荡速度 (rpm)	10~300	10~250
振荡控制精度	±2 (100 rpm)	±2 (100 rpm)
程控定时功能	正反转: 1min~999min	
振幅 (mm)	20(标准), 8, 14 可选	20(标准), 8, 14 可选
振荡托板尺寸 (WxD)	320x260(mm)	320x260(mm)
外形尺寸 (WxDxH)	355x375x140(mm)	355x375x140(mm)
净重 (kg)	20	20
订货号	3A126C	3A226C

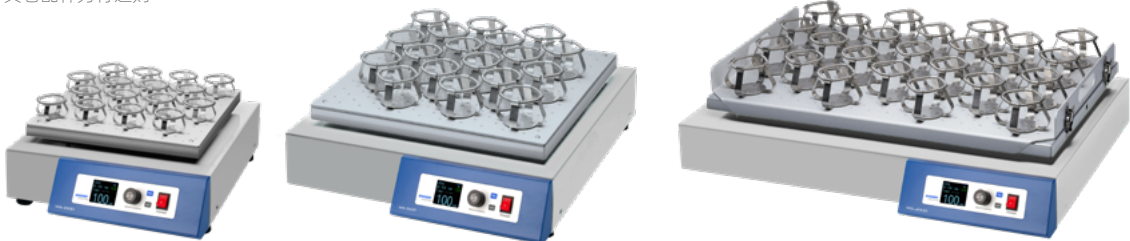


标准型振荡器 (往复圆周式)

- > 原装德国品质, 实验室振荡培养的理想选择
- > 采用直流无刷电机, 低噪音, 低震动动作稳定, 经久耐用
- > 全数字化设计, PID 自动调节振荡系统, 操作简单方便
- > 一台仪器可以进行圆周式和往复式振荡
- > 多种夹具选择, 满足不同实验要求, 可以使用三角瓶, 圆底烧瓶, 分液漏斗等进行实验
- > 电子调节速度和时间
- > LCD 显示转速和时间
- > 适宜工作温度: 5 ~ 40°C; 适宜工作湿度: 50 ~ 80%
- > 正转、反转、暂停时间, 可随意设定
- > 标配中包含主机, 其它配件另行选购



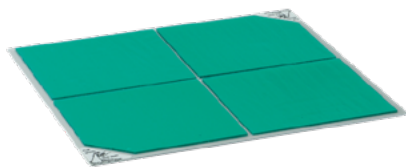
往复振荡和圆周振荡两种模式可调



技术参数

型号	WS-100D	WS-150D	WS-200D
显示控制方式	LCD 显示 / 数字控制	LCD 显示 / 数字控制	LCD 显示 / 数字控制
振荡类型	圆周式 (正转, 反转, 暂停, 停止设定); 往复式 (可自行调节)		
控制精度 (rpm)	±1 (100rpm)	±1 (100rpm)	±1 (100rpm)
振荡频率 (rpm)	10~300	10~300	10~300
振荡幅度 (mm)	30(标准)/20/ 40	30(标准)/20/ 40	30(标准)/40/50/60/70
定时范围 (min)	定时范围: 1min 至 999min, 正转和反转, 暂停: 1min 至 999min		
材质	主机: 不锈钢 工作平板: 铝	主机: 不锈钢 工作平板: 铝	主机: 不锈钢 工作平板: 铝
允许载重量 (kg)	7.5	15	30
马达输入 / 输出功率 (W)	45/10	70/19	140/38
工作平板尺寸 (mm)	350x350	450x450	755x481
外壳尺寸 (mm)	410x490x150	510x595x150	820x610x166
净重 (kg)	24	29	50
可选托板	1、可以固定不同规格的弹簧夹的托板 2、已经安装固定弹簧夹的托板 3、装有橡皮垫的托板		
订货号	200200C	200300C	200400C

振荡器附件



粘性托板

带 Wiggins 特有胶粘垫的托盘，可以直接将各种形状的平底培养瓶固定在胶粘垫上，包括锥形瓶、烧杯、微孔板、试管架等。

适配振荡器型号	WS-50D/50DR	WS-100D	WS-150D	WS-200D
订货号	3A901	31901	31902	31903
尺寸 (W x D mm)	320x260	350x350	450x450	755x481



多功能振荡托盘

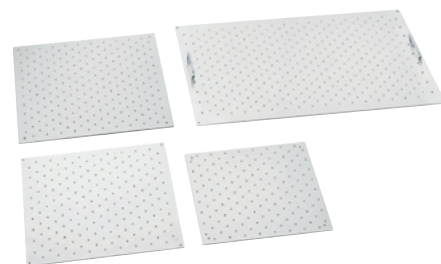
固定安放各种不同规格，形状特殊的容器，进行振荡等相关操作，所有部分均有不锈钢制成

适配振荡器型号	WS-50D/50DR	WS-100D	WS-150D	WS-200D
订货号	3A521	31521	31522	31523-W
对应锥形瓶的最大安装量				
50ml	12	16	25	40
100ml	6	9	16	28
250ml	3	4	9	15
300ml	3	4	9	15
500ml	3	4	5	10
1L	2	2	4	8
2L	-	1	2	4
2.8L	-	1	2	4



棒形通用振荡托板

适配振荡器型号	WS-50D/50DR	WS-100D	WS-150D	WS-200D
订货号	3A511	31511	31512	31513
标配固定棒	3	3	3	6



通用平板

用于安装锥形瓶，分液漏斗，试管架等各种振荡容器固定夹具 (不含夹具，相关夹具请参照下表)

适配振荡器型号	WS-50D/50DR	WS-100D	WS-150D	WS-200D
订货号	3A501	31501	31502	31503
尺寸 (W x D mm)	320x260	350x350	450x450	755x481
锥形瓶夹的最大安装数量				
50mL	20	32	49	96
100mL	9	25	36	65
250mL	9	13	25	40
300mL	6	13	25	40
500mL	4	9	13	24
1L	2	4	8	12
2L	1	2	5	11
4L	-	2	2	4
分液漏斗夹的最大安装数量				
250mL	4	4	6	11
500mL	3	3	4	9
1L	2	2	3	5
2L	-	1	2	4

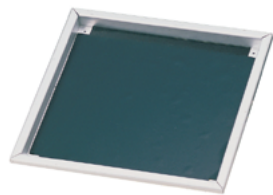
微孔板振荡支架

微孔板振荡支架可以安装在 Wiggins 粘性片振荡板或通用震荡平板上，Wiggins 共有四种微孔板振荡支架：

- 1、塔形多层振荡支架
- 2、单层单位支架
- 3、单层三位支架
- 4、单层四位支架，所有支架都可以安装微孔板或深孔板



微孔板支架类型	塔形多层	单层四位	单层三位	单层单位
订货号	23651	23652	23653	23654
最大安装数量				
WS-50D/50DR	4	-	1	6
WS-100D	6	-	2	8
WS-150D	10	2	3	15
WS-200D	16	3	5	25



带橡皮垫的振荡托板

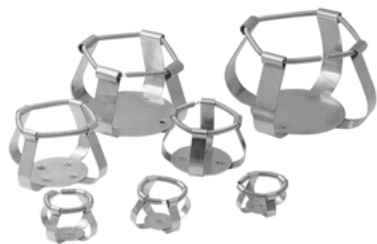
专为低速振荡使用的非防滑橡胶垫，可以快速增加或移走烧瓶、试管、培养皿等

适配振荡器型号	WS-50D/50DR	WS-100D	WS-150D	WS-200D
订货号	3A531	31531	31532	31533



锥形瓶弹簧夹

分液漏斗夹对应容积	250mL	500mL	1L	2L
分液漏斗夹订货号	23562	23563	23564	23565



锥形瓶弹簧夹

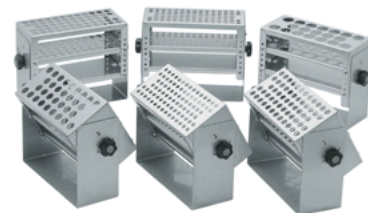
锥形瓶容积	参考号	不锈钢锥形瓶夹订货号
25mL	31274	-
50mL	31279	23550
100mL	31271	23551
250mL	31275	23552
300mL	-	23556
500mL	31280	23553
1000mL	31272	23554
2000mL	31273	23555
2800mL Fernbach	-	23557
3000mL	31277	-
4000mL	31278	23558
5000mL	31281	-
6000mL	-	23559

适合 Erlenmeyer 瓶的塑料夹具

订货号	详细描述	订货号	详细描述
31285	100ml	31287	500ml
31286	250ml		

适合 Fernbach 瓶的不锈钢夹具

订货号	详细描述	订货号	详细描述
31283	1.8L	31284	2.8L



长型试管架

订货号	描述	订货号	描述
31342	144 x Ø8mm	31356	39 x Ø18mm
31343	100 x Ø10mm	31358	36 x Ø20mm
31347	72 x Ø12mm	31359	33 x Ø22mm
31352	64 x Ø14mm	31360	20 x Ø25mm
31354	36 x Ø16mm	31361	16 x Ø30mm

短型试管架

订货号	详细描述
31348	72 x Ø12mm
31353	64 x Ø14mm
31357	39 x Ø18mm (适用型号 Freiner Bio-one tube)

塑料试管专用试管架

订货号	详细描述
31355	36x Ø16mm (15ml)
31362	16x Ø30mm (50ml)

187mm 短试管架

订货号	详细描述	订货号	详细描述
31344	44 x Ø12mm	31349	21 x Ø20mm
31346	24 x Ø18mm		