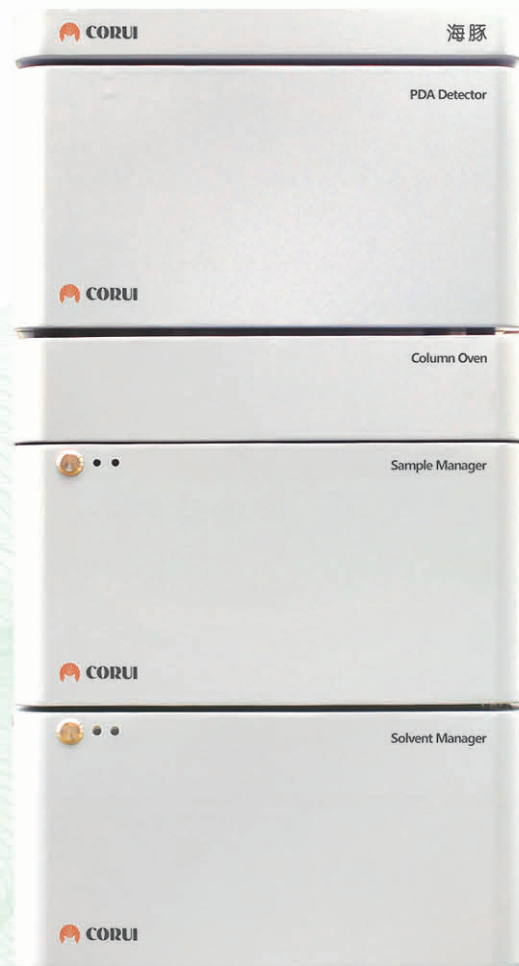


海豚系列

超强性价比, 超高稳定性, 超低维护成本
开创自动进样高效液相色谱系统新纪元



无论您是食品、化工、药品、环境检测的常规实验室，
初创型R&D研发机构或高校科研实验室，
还是高通量的第三方检测机构，
一款超高性价比的全自动进样型高效液相色谱系统已经成
为必不可少的工具，
它在提高实验室工作效率的同时，还可以有效降低手动进
样带来的人为误差，
提高实验室数据的可靠性和可溯源性。

长期以来，大量客户更多的选择集中在进口HPLC品牌，
进口产品虽然性能稳定成熟，但仍存在以下问题：

- 1 仪器购买价格昂贵：**动辄四五十万的仪器价格在提高我们工作效率的同时，大幅拉高了客户的运营成本。
- 2 售后服务成本高：**进口HPLC维护成本极高，配件及易耗品的价格居高不下，工程师上门维修工时费极高，已经成为客户后期仪器运行的主要成本开销之一。
- 3 零部件供应周期长：**受原产地影响，进口产品部分零部件供货周期可能长达数周甚至数月，会导致用户仪器数周内无法正常使用。

随着国内客户对于高效液相色谱系统的需求越来越多，

人力成本越来越高，

一款高性价比、低维护成本的液相色谱系统越来越成为国内广大客户的迫切需求。

成都珂睿科技有限公司是国内技术领先的超高效液相色谱系统供应商，

公司数年来已投入超过五千万元，研发国产超高效液相色谱产品，

2018年在国内率先推出系统整体耐压超过15000psi的超高效液相色谱系统，

性能达到国际主流品牌水平，**实现了国产超高效液相色谱产品“零”的突破**，

目前客户已分布于高校、科研院所、第三方检测机构、药企、公安、质谱研发公司等，

产品性能也得到了广大客户的一致认可。

在此基础上，珂睿科技以助力国内科技及工业振兴为己任，

为国人提供这样一款**花得少、用得好、修得起**的HPLC产品

已成为我们这一群创业人的目标。

海豚系列是成都珂睿推出的一款超高性价比液相色谱系统，

该系列产品配置灵活，性能稳定，系统最大耐压可达40MPa (6000psi)，

可以满足几乎所有用户的常规应用。

我们追求的是高性价比、高稳定性和低维护成本。

海豚系列产品秉承了珂睿旗舰型APUS系列UHPLC系统的品质和设计理念，

重新诠释了HPLC产品的稳定性和可靠性标准。

● 花得少

同等配置, 仅需进口设备一半的预算即可拥有一套完全满足常规检测需要的全自动进样高效液相色谱系统, 让更多的实验室可以更高效、更低成本的开展工作。

我们针对不同的应用场景, 不同的配置要求和购买预算, 提供了多种的可选套餐。

基础款

单元泵
自动进样器
紫外检测器
柱温箱
系统软件

标准款

四元梯度泵
在线真空脱气机
自动进样器
紫外检测器
柱温箱
系统软件

尊享款

四元梯度泵
自动进样器
在线真空脱气机
二极管阵列检测器
柱温箱
系统软件
光谱采集软件

在三种套餐中, 我们提供了泵(单元泵、四元梯度泵), 检测器(紫外检测器和二极管阵列检测器)的多种选择, 在标准配置套装以外, 也可根据应用需要和预算情况, 选配以下附件:

- Seal Wash套件:

提高高盐缓冲液应用场景下系统的耐用性

- 自动进样器制冷模块:

控温模块的使用, 确保生物样本的长时间放置稳定性

● 用得好

少花钱并不意味着性能的降低,高稳定性、高可靠性、高精度的系统永远是珂睿科技对仪器品质的追求。

○ 串联双柱塞泵设计

相互独立、电子控制双柱塞直线驱动泵设计,可在超长运行周期中获得极高的流速精度,确保仪器长时间运行的稳定性。

自动连续实时压缩因子补偿设计:确保在高压下不同溶剂混合后,流速的高准确性



六通阀

专利CFS技术,有效降低切阀瞬间的压力脉动

高强度耐磨涂层,数万次测试,确保阀芯切阀寿命可达50000次以上

○ 柱塞杆

近乎严苛的定向结晶工艺,确保获得最大理论强度和更长使用寿命

全无尘冷装配,确保安装精度



○ 密封圈

背板+主密封设计,提升密封效果

特殊材质选择,获得优异的耐用性



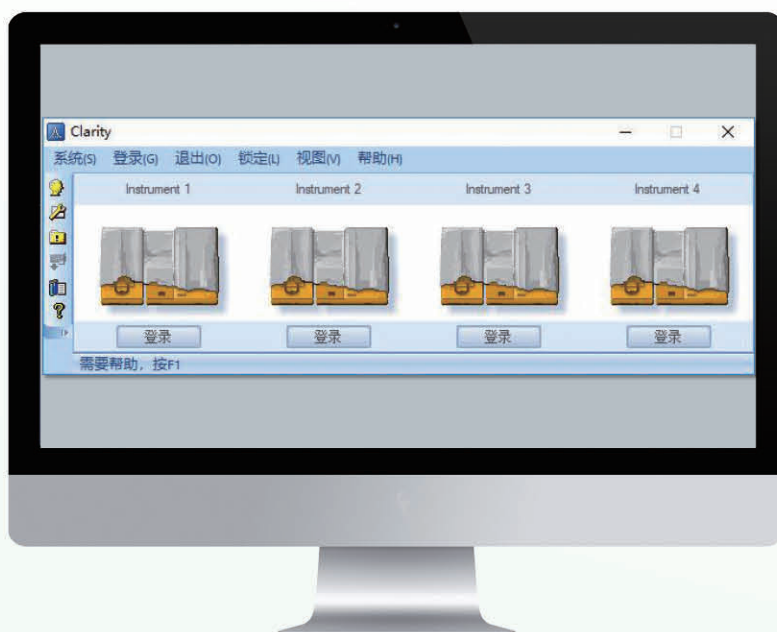
系统最高耐压可达6000psi,满足绝大多数的应用需要,对于有更高耐压需求的客户,我们更加推荐珂睿的麒麟座快速液相色谱系统和旗舰型产品:APUS及APUS PLUS超高效液相色谱系统,您将获得更佳的分速度、分析性能和使用体验。

● 修得起

面对进口品牌液相维修成本居高不下，而国产液相故障率和稳定性又不令人满意的现状，我们走访了大量的客户，几乎所有客户都认为，仪器后续维护频率和成本是他们品牌选择最重要的因素之一，基于此，我们承诺：本款产品**为用户提供整机保修三年（易耗品除外）**。这样的承诺，一方面是为了打消用户选择时的顾虑，另一方面也是珂睿对于自己产品质量的信心。

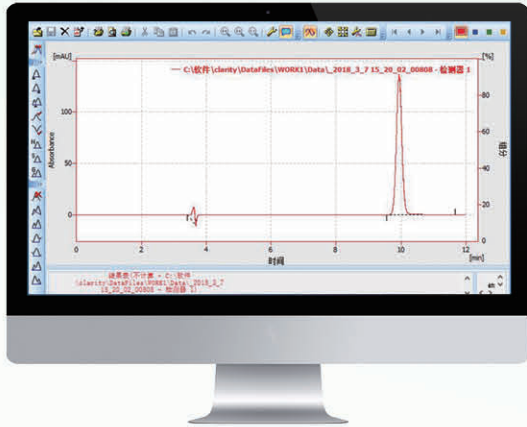


我们和Data Apex公司达成了合作关系，
基于Clarity平台开发的色谱工作站
可以稳定的控制APUS PLUS系统，
并采集、处理、分析得到的色谱测试数据。



仪器监控

实时监控仪器状态,快速进行分析前的系统平衡。



数据处理

通过色谱图窗口进行色谱图处理,能校准曲线快速计算重复性等参数,还支持杂质峰值、信噪比和峰谷比的计算,这些功能大大地节省了数据处理所需的时间。

峰	时间	高	分析值	峰宽	备注
1	2018/4/25 10:32:4	100	100	10	色氨酸
2	2018/4/25 10:32:4	100	100	10	色氨酸
3	2018/4/25 10:32:4	100	100	10	色氨酸
4	2018/4/25 10:32:4	100	100	10	色氨酸
5	2018/4/25 10:32:4	100	100	10	色氨酸
6	2018/4/25 10:32:4	100	100	10	色氨酸
7	2018/4/25 10:32:4	100	100	10	色氨酸
8	2018/4/25 10:32:4	100	100	10	色氨酸
9	2018/4/25 10:32:4	100	100	10	色氨酸
10	2018/4/25 10:32:4	100	100	10	色氨酸

多设备访问

单台PC可控制多达四台/套液相色谱和气相色谱系统,将四个系统注册到色谱工作站,可实现液相色谱和气相色谱系统的切换。



审计追踪

用户权限管理,检查跟踪及日志记录功能,可协助客户更好的遵守GxP及FDA CFR 21 Part 11。



成都珂睿科技有限公司
Chengdu Corui Technology Co., Ltd.

地址 / Address: 四川省成都市高新区益州大道1999号15栋阿里中心 (阿里巴巴西部基地) 7层
7F, Alibaba Center, No.1999, Av. Yizhou, High-tech Zone, Chengdu, China

电话 / Telephone: 028-86137250

邮编 / Zip code: 610041

网址 / Website: www.coruitech.com

■用途: 本仪器仅设计用于实验室用途, 不得用于医疗、诊断等临床用途。

©珂睿科技 中国印刷
2022年3月 APBRV05061810CN