



温度控制器及多功能温度控制器
选型请参考 P61

加热套 / 温度控制器

WIGGENS 为客户提供进口加热套, 该系列加热套加热均匀, 控温准确, 方便耐用, 是实验室常规加热应用的佳选。

TM 系列实验室通用铝制加热套
TM 系列加热套根据可加热容器器形分为球形, GRIFFIN, 圆柱型, 金属器等系列产品

铝制加热套 (至 450°C)

- > 刚性的结构设计保障长时间稳定的反应釜包容及支撑
- > 内部采用鸟巢状结构的纤维织布, 柔软整齐, 降低了高温下玻璃的热震破碎机率
- > 有适合各种材质, 各种形状, 各种体积的反应釜 / 瓶的加热套提供
- > 内部可提供 450°C 的温度环境
- > 加热套垫脚特殊设计, 在保证放置稳定性的情况下, 将对桌面及加热套外部环境的温度影响最小化
- > 可根据客户的特殊需求定制

球形烧瓶加热套

- > 球形烧瓶加热套采用对反应瓶的下半部加热控制, 使用者在加热反应瓶的同时还可以清楚的观察到瓶内的反映情况
- > 可以选择中心开口的加热套, 以适合带下放料阀的反应瓶
- > TM107 到 TM122 的所有加热套可以选择带进气口的产品, 可以直接通入气体进行制冷
- > 所有型号都提供 4 英尺长的 3 线制电线及锁定插头, TM122 提供接线盒, 标配 PL524 Pro 温度控制器



TCCS-4 型, 反应系统应用



PL524 Pro 加热套应用



实际测量溶液温度, 提供独立的安全保障, 增加系统安全系数

客户可以选择 上半部加热套防溅环和整体防护套

套装	单独加热套 订货号	适用烧瓶 容积 mL	最大适用烧 瓶直径 mm	功率 W	内部深度 mm	外部直径 mm	外部高度 mm	重量 kg
WTM95	TM95	50	48	60	24	159	121	1.0
WTM97	TM97	100	60	80	30	159	121	1.0
WTM99	TM99	125	70	80	35	159	121	1.0
WTM101	TM101	200	76	100	38	159	121	1.0
WTM103	TM103	250	83	180	41	159	121	1.1
WTM105	TM105	300	86	180	43	159	121	1.1
WTM107	TM107	500	101	270	51	159	127	1.1
WTM109	TM109	1000	130	380	65	191	127	1.4
WTM111	TM111	2000	170	500	86	254	152	2.1
WTM113	TM113	3000	183	500	91	254	152	2.1
WTM115	TM115	5000	220	600	109	305	178	2.8
WTM117	TM117	12000	293	2@650	147	419	229	6.8
WTM119	TM119	22000	347	2@770	173	483	254	8.5
WTM121	TM121	50000	456	3@1000	228	610	330	18.6
WTM122	TM122	72000	522	3@2000	259	660	356	20.0

TM 系列推荐温度控制器 PL524 Pro, PL524 Pre, WTM 套装不含玻璃容器

STM 系列高温加热套 (至 650°C)

- > 该系列加热套可以将最高温度提升至 650°C, 用于满足一些高温加热方面的需求。
- > STM1401 和 STM1501 底部设计了 3 英寸高的垫脚, 以保证桌面的温度不至过高, 这两个型号还具有良好的密封性, 并提供了进气口用于降温。
- > 所有型号都提供 4 英尺长的 3 线制电线及锁定插头, STM1401 和 STM1501 提供接线盒。客户可以选择上半部加热套 防溅环和整体防护套

订货号	适用烧瓶 容积 mL	最大适用烧 瓶直径 mm	功率 W	内部深度 mm	外部直径 mm	外部高度 mm	重量 kg
STM401	100	60	230	30	159	121	1.0
STM501	125	70	230	35	159	121	1.0
STM601	200	76	300	38	159	121	1.1
STM701	250	83	470	41	159	121	1.2
STM801	300	86	470	43	159	121	1.2
STM901	500	101	470	51	159	127	1.3
STM1001	1000	130	600	68	191	127	1.5
STM1101	2000	170	870	86	254	152	2.0
STM1201	3000	183	970	92	254	152	2.4
STM1301	5000	220	2@700	109	305	178	3.6
STM1401	12000	293	2@1000	147	419	254	8.6
STM1501	22000	347	3@1000	173	483	254	11.1

推荐温度控制器 PL524 Pro, PL524 Pre



大容量磁力搅拌加热套

- > 该系列搅拌器提供了大的搅拌扭矩, 使用磁力搅拌来代替传统的顶置式搅拌, 最大适合的反应瓶容积为 72L。搅拌速度 100~1850rpm 可调, 最高温度 450°C。

订货号	适用烧瓶 容积 mL	内部深度 mm	功率 W	外部直径 mm	外部高度 mm	重量 kg
EMS115	5000	110	600	305	298	3.6
EMS117	12000	147	2@650	419	330	8.6
EMS119	22000	173	2@770	483	356	10.3
EMS121	50000	228	3@1000	610	420	20.4
EMS122	72000	259	2@2000	660	451	21.8

推荐温度控制器 PL524pro



烧杯加热套

- > 柔软顺滑的内部织布, 包容住整个烧杯, 可用来放置易碎的 GRIFFIN 烧杯
- > 所有型号都提供 4 英尺长的 3 线制电线及锁定插头

订货号	适用烧瓶 容积 mL	最大适用烧 瓶直径 mm	功率 W	内部深度 mm	外部直径 mm	外部高度 mm	重量 kg
TM611	600	91	325	95	159	140	1.3
TM613	800	99	350	108	191	152	1.6
TM615	1000	109	430	114	191	152	1.6
TM617	2000	130	550	152	229	203	2.3
TM619	3000	147	630	165	229	203	2.3
TM621	4000	163	710	203	229	267	2.5

推荐温度控制器 PL524 Pro, PL524 Pre



圆柱型反应瓶加热套

- > 适合于常见的圆柱型反应瓶，可实现平滑的加热曲线和均匀的热量分布，防止树脂材料反应瓶的局部过热软化现象
- > 所有型号都提供 4 英尺长的 3 线制电线及锁定插头

订货号	底部开孔 订货号	适用烧瓶 容积 mL	最大适用烧 瓶直径 mm	功率 W	内部深度 mm	外部直径 mm	外部高度 mm	重量 kg
TM561	TM561 hole	500	117	250	64	191	127	1.4
TM563	TM563 hole	1000	117	300	143	191	191	1.7
TM565	TM565 hole	1500	117	380	168	191	229	1.8
TM567	TM567 hole	2000	117	450	226	191	279	2.2
TM569	TM569 hole	3000	117	600	254	191	318	2.7

推荐温度控制器 PL524 Pro, PL524 Pre



金属材质反应瓶加热套

- > 该系列加热套可以直接加热金属材质的容器，并提供高安全性和高效率。内部的玻璃纤维夹层防止加热盘管和反应瓶壁的直接接触。该类的加热套适合平底圆柱型反应瓶。有专门的涂料油漆加热套供涂料行业使用，请联系我们
- > 所有型号都提供 1.2 m 长的 3 线制电线及锁定插头

订货号	适用烧瓶 容积 mL	最大适用烧 瓶直径 mm	功率 W	内部深度 mm	外部直径 mm	外部高度 mm	重量 kg
TM631	1200	105	430	114	191	178	1.6
TM633	2000	124	550	140	229	203	2.3
TM635	3300	156	630	152	254	216	2.5
TM637	4000	165	700	159	254	216	2.6
TM639	5800	184	710	184	305	241	3.0
TM641	8000	203	1000	210	305	279	3.9

推荐温度控制器 PL524 Pro, PL524 Pre

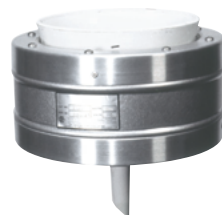


漏斗加热套

- > 该系列加热套适用于和各种漏斗配套使用，它可以实时保证漏斗壁的温度，解决了高凝点液体的传输问题。客户可以选择环状支架，并方便的把该加热套固定在接收容器上部。
- > 所有型号都提供 1.2m 长的 3 线制线缆及锁定插头

订货号	顶部直径 mm	滤芯规格	功率 W	外部直径 mm	外部高度 mm	重量 kg
TM817	143	124	100	191	108	1.3
TM819	171	150	220	229	114	1.6
TM821	213	185	300	305	146	2.7
TM823	270	240	350	356	178	2.7

推荐温度控制器 PL524 Pro, PL524 Pre



玻璃布氏漏斗

订货号	适用烧瓶 容积 mL	膜片直径 mm	功率 W	内部深度 mm	外部直径 mm	外部高度 mm	重量 kg
TM833	150	70	70	76	127	89	0.9
TM835	350	90	90	108	159	121	1.2
TM837	600	100	170	118	159	133	2.2
TM839	2000	140	250	178	229	203	2.3
TM841	3000	165	300	222	229	241	3.3

推荐温度控制器 PL524 Pro, PL524 Pre



M 系列紧凑型加热套

- > 该系列是紧凑的铝制加热套，最大可适合反应瓶的容积为 72L。采用下半球加热方式，客户可以清楚的观察反应瓶内情况。最高温度 450°C
- > 所有型号都提供 1.2 m 长的 3 线制电线及锁定插头
- > 客户可以选择，上半部加热套，防溅环，整体防护套和支撑环

支撑架 型号	适合加热套 尺寸 mL	内部直径 mm	重量 kg
M532	50-200	132	0.4
M534	250-500	162	0.4
M535	1000	194	0.7
M540	2000-3000	259	0.9
M550	5000	311	1.1

推荐温度控制器 PL524 Pro, PL524 Pre



圆底加热套

订货号	适用烧瓶 容积 mL	适用烧瓶直 mm	内部深 mm	功率 W	外部直 mm	外部高 mm	重量 kg
M101	200	76	38	100	140	85	0.9
M103	250	83	42	180	178	110	0.9
M105	300	86	43	180	178	110	0.9
M107	500	101	51	270	178	110	0.9
M109	1000	130	65	380	210	126	1.1
M111	2000	170	85	500	273	164	1.8
M113	3000	183	91	500	273	164	1.8
M115	5000	220	110	600	324	190	2.5
M117	12000	293	148	2@650	467	211	4.8
M119	22000	347	173	2@770	533	241	5.3
M121	50000	456	228	3@1000	660	305	15.4
M122	72000	522	259	2@2000	727	337	18.1

推荐温度控制器 PL524 Pro, PL524 Pre



铝制加热套附件

安全防护罩

- > PONCHO 安全防护罩和 TM 或 STM 系列加热套配合使用，通过一个密封环的连接，可以覆盖加热套和烧瓶的上半部，提高了整个加热过程的安全性；STM 系列产品只有配套该安全防护罩后才可以加热可燃性液体，在 12L 或更大容量的型号中，该防护罩可以配备进气口用于冷却
- > 该防护罩还可以保护操作者在意外的玻璃器碎裂时不受到伤害
- > 该防护罩有两个玻璃观察口，在保证安全性时提供内部情况的观察需求



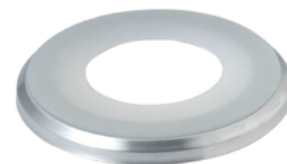
型号	适合容积 mL	适合的加热套	最小的颈口长 mm	重量 kg
P900	500	TM107/STM901	38	0.2
P1000	1000	TM109/STM1001	38	0.4
P1200	2000-3000	TM111/STM1101 TM113/STM1201	44	0.4
P1300	5000	TM115/STM1301	51	0.6
P1400	12000	TM117/STM1401	64	1.6
P1500	22000	TM119/STM1501	76	1.8
P1600	50000	TM121	102	3.3
P1700	72000	TM122	127	5.8



防溅圈

防溅圈可以防止加热套被溢出的化学品腐蚀，并提高了操作的安全性

订货号	名称
100D SG10	防溅圈
100D SG11	防溅圈
100D SG12	防溅圈
100D SG13	防溅圈
100D SG14	防溅圈
100D SG15	防溅圈
100D SG16	防溅圈
100D SG17	防溅圈
100D SG18	防溅圈
100D SG19	防溅圈
100D SG20	防溅圈



加热 / 保温罩

> 防止在蒸馏过程中蒸汽在容器的上半部凝结。适用于 M, TM, 或 STM 系列的加热套，可以保护容器，溶液和实验室环境：

- 1、防止对分馏过程中的回流比的影响
- 2、防止因为高真空蒸馏可能产生的内爆使玻璃破碎
- 3、防止掉落的物体
- 4、防止上半部和下半部的在高温下的热应变。玻璃纤维的结构和侧面扎带，椭圆形的开口适合单口，双口或三口容器

> 所有有加热型号都提供 1.2 m 长的 2 线制电线及锁定插头

加热罩 订货号	保温罩 订货号	容器容量 ml	容器直径 mm	加热功率 W	外部直径 mm	重量 kg
MO1033	INS1023	250	83	140	121	0.3
MO1053	INS1043	300	86	140	124	0.3
MO1073	INS1063	500	101	140	139	0.3
MO1093	INS1083	1,000	130	140	181	0.3
MO1113	INS1103	2,000	170	200	221	0.5
MO1133	INS1123	3,000	183	200	234	0.8
MO1153	INS1143	5,000	220	300	271	1.3
MO1173	INS1163	12,000	293	590	369	2.0
MO1193	INS1183	22,000	347	650	423	3.1
MO1213	INS1203	50,000	456	1,000	532	4.9
MO1223	INS1223	72,000	522	1,000	593	5.3

推荐温度控制器 PL524 Pro, PL524 Pre



柔性编织加热套

- > 外层柔性编织材料提供有效的节省空间的加热
- > 内层柔性编织材料为玻璃容器提供柔软的接触面减少热震的影响加热套内层最大温度 450°C，可以满足大多数应用的需求
- > 适用于底部穿孔，观察口或其他形式的穿管应用
- > 易于为各种应用订制



半球形加热套

> O系列半球形加热套只覆盖烧瓶的下半部分，可以观察到整个烧瓶中的内容物。可以使用单颈或多颈烧瓶。需要和O系列加热套的支撑架配合使用



技术参数

订货号	容器容量 ml	功率 W	容器直径 mm	内部深度 mm	外部直径 mm	外部高度 mm	重量 kg
玻璃纤维外层							
O401	200	100	76	44	114	64	0.4
O403	250	180	83	48	121	67	0.4
O405	300	180	86	50	124	69	0.4
O407	500	270	101	57	139	76	0.5
硅胶注入玻璃纤维外层							
O409	1000	380	130	71	181	97	0.6
O411	2000	500	170	91	221	117	0.9
O413	3000	500	183	98	234	123	0.9
O415	5000	650	220	116	271	142	1.2
O417	12000	2@650	293	159	369	197	2.5

注：加热带和加热套必须和温度控制系统配合使用
化学溶液的溅出，过热，过载，和其他错误的使用会大大减少设备的使用寿命

球形加热套

> O系列球形加热套覆盖整个单颈，双颈或三颈的加热容器，增加了安全性和加热效率。圆周的拉链结构把上下两部分紧密地结合起来，防止热量的散失，顶部的开口用于取放烧瓶又不影响加热



技术参数

订货号	容器容量 ml	下半部功率 W	上半部功率 W	外部高度 mm	重量 kg
玻璃纤维外层					
O1013	200	100	None	114	0.5
O1033	250	180	None	121	0.5
O1053	300	180	None	124	0.5
硅胶注入玻璃纤维外层					
O1073	500	270	None	139	0.6
O1093	1000	380	140	181	1.2
O1113	2000	500	200	221	2.3
O1133	3000	500	200	234	1.8
O1153	5000	650	300	271	2.2
O1173	12000	2@650	590	369	4.4

注：加热带和加热套必须和温度控制系统配合使用
化学溶液的溅出，过热，过载，和其他错误的使用会大大减少设备的使用寿命

安装支架

球形和半球形O系列最大5L加热套的安装支架。钢结构的支架带有编织带组成的盛放篮，坚固耐用，方便安装在铁架台或蒸馏支架上

规格：

钢环：10mm 环杆直径：O522 - O540
13mm 环杆直径：O545 - O550
152mm 环直径，灰色金属表面



技术参数

支撑架可以帮助延长加热套的使用寿命

订货号	加热套大小 ml	内径 mm	重量 kg
0522	50	94	0.4
0524	100-200	127	0.4
0525	250-300	146	0.5
0530	500	156	0.5
0535	1000	191	0.6
0540	2000	235	0.6
0545	3000	249	0.8
0550	5000	292	1.3

圆柱型反应瓶加热套

该加热套提供了非常平滑的加热曲线和均匀的热量分布，防止树脂材料反应瓶的局部过热软化现象。单根加热丝输入简化温度的控制。所有型号都提供1.2m长的2线制电线及锁定插头

订货方法：

可以根据订货号订购。也可以根据提供的容器的形状、外径、高度、容量、底部形状（球形、碟形等）以及生产厂家订制。和其他的O系列加热套一样，底部放料口或其他观察窗口可以根据要求订做



技术参数

订货号	容器容量 ml	内深 mm	容器直径 mm	功率 W	外径 mm	外部高度 mm	重量 kg
O571	500	114	95	270	146	140	0.8
O573	1000	133	108	335	159	159	0.9
O577	2000	152	140	470	191	178	1.1
O579	3000	229	140	550	191	254	1.5
O581	4000	279	140	750	191	305	1.5

注意：化学溶液的溅出，过热，过载，和其他错误的使用会大大减少设备的使用寿命

金属材质反应瓶加热套

该系列加热套可以直接加热金属材质的容器，并提供高安全性和高效率。内部的玻璃纤维夹层防止加热盘管和反应瓶壁的直接接触。表中没有列出的型号可以根据容器的外径和高度订制



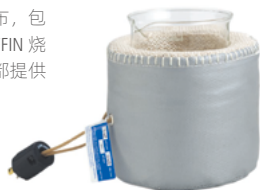
技术参数

订货号	容器容积 ml	加热套深度 mm	容器直径 mm	功率 W	外径 mm	外部高度 mm	重量 kg
O631	1200	114	105	430	156	140	0.8
O633	2000	140	124	550	175	165	1.0
O635	3300	152	156	630	207	178	1.2
O637	4000	159	165	700	216	184	1.5
O639	5800	184	184	710	235	210	1.9
O641	8000	210	203	1000	254	235	2.7

注：加热带和加热套必须和温度控制系统配合使用

GRIFFIN 烧杯加热套

> 该系列加热套提供了柔软顺滑的内部织布，包容住整个烧杯，用来放置一些易碎的 GRIFFIN 烧杯，也可对少量样品进行加热。所有型号都提供 4 英尺长的 3 线制电线及锁定插头



订货号	烧杯容积 ml	烧杯直径 mm	加热套深度 mm	功率 W	外径 mm	外部高度 mm	重量 Kg
O603	100	51	51	100	76	64	0.4
O605	150	57	60	100	83	73	0.5
O607	250	68	64	140	106	83	0.5
O609	400	76	83	240	114	102	0.6
O611	600	90	95	325	127	114	0.7
O613	800	99	108	350	127	114	0.7
O615	1,000	108	114	430	159	140	1.0
O617	2,000	130	152	550	181	178	1.0
O619	3,000	146	165	630	197	191	1.3
O621	4,000	162	203	710	210	229	1.5

注意：化学溶液的溅出，过热，过载，和其他错误的使用会大大减少设备的使用寿命

锥形瓶加热套

> O 系列锥形瓶和抽滤瓶加热套可以防止特别厚的容器的热应变
 > 锥形瓶和抽滤瓶规格为 250, 500, 1,000, 2,000, 或 4,000 ml. 其他大小只适合三角烧瓶
 > 所有型号都提供 1.2 m 长的 2 线制电线及锁定插头



订货号	容器容积 ml	功率 W	内部深度 mm	外部直径 mm	外部高度 mm	重量 kg
O913	125	95W	64	92	76	0.5
O915	200	110W	76	105	89	0.5
O917	250	150W	92	109	105	0.6
O919	300	150W	86	118	99	0.6
O921	500	200W	114	145	133	0.7
O923	750	260W	133	160	152	0.8
O925	1000	300W	184	187	210	0.8
O927	1500	350W	165	207	191	0.9
O929	2000	400W	216	217	241	1.5
O931	3000	260W	248	249	273	2.0
O933	4000	330W	219	241	245	2.5
O935	6000	390W	260	318	298	2.9

注意：化学溶液的溅出，过热，过载，和其他错误的使用会大大减少设备的使用寿命

60 度漏斗加热套

> 可以实时保证漏斗壁的温度，解决了高凝点液体的传输问题。所有型号都提供 1.2 m 长的 2 线制电线及锁定插头



订货号	顶部直径 mm	功率 W	深度 mm	外部直径 mm	重量 Kg
100A0717	127	90	76	152	0.5
100A0719	152	120	91	178	0.7
100A0723	203	210	143	229	0.7
100A0725	254	400	172	279	1.1
100A0727	305	400	196	330	1.1

布氏漏斗加热套

> 可以实时保证漏斗壁的温度，解决了过滤时需要加热的问题。所有型号都提供 1.2m 长的 2 线制电线及锁定插头



订货号	Coors 漏斗编号	顶部直径 mm	滤板直径 mm	功率 W	深度 mm	外部直径 mm	重量 kg
O817	60245	143	126	100	103	193	0.9
O819	60246	171	151	220	117	222	1.1
O821	60247	213	186	300	147	263	1.4
O823	60248	270	241	350	185	320	1.7

分液漏斗加热套

> 适合液体在加热时进行提取，防止粘稠物质在冷的瓶颈的凝结。加热单元和玻璃容器之间的玻璃纤维层可以防止容器应为热应变而引起的破裂。一升以上的加热套在拉链对面下部可以有观察窗
 > 所有型号都提供 1.2m 长的 2 线制电线及锁定插头



订货号	漏斗类型	漏斗容量 ml	功率 W	深度 mm	外部直径 mm	重量 Kg
O851	Squibb	250	140	127	124	0.6
O853	Squibb	500	180	177	143	0.7
O855	Squibb	1,000	190	203	165	0.8
O857	Squibb	2,000	280	254	203	0.9
O861	Globe	500	180	89	151	0.6
O863	Globe	1,000	190	127	175	0.8

注意：化学溶液的溅出，过热，过载，和其他错误的使用会大大减少设备的使用寿命。

微形瓶电热套

> 微型瓶电热套为微型烧瓶提供准确的加热。广泛使用在只有少量样品的分析和提纯中。可适用多颈瓶
 > 规格：所有型号都提供 3 英尺长的 2 线制电线及锁定插头
 > 注：大多微型瓶加热套使用小于 115 V 的电源
 > 小是有标准的，订货时可以根据容器的容量，形状（球形或梨形），制造厂家，以及容器的直径（对梨形瓶而言指最大直径）提出要求



订货号	容器容量 ml	直径 mm	功率 - 电压	深度 mm	外部直径 mm	外部高度 mm	重量 kg
115 volt							
适合球形容器							
MIC5	5	27	12W-30V max.	17	40	23	0.2
MIC10	10	32	20W-30V max.	21	44	27	0.3
MIC20	20	41	27W-60V max.	27	57	33	0.3
MIC25	25	43	30W-60V max.	28	56	34	0.3
MIC35	35	46	35W-60V max.	31	62	37	0.4
适合梨形容器							
MICP5	5	25	12W-30V max.	29	38	35	0.3
MICP10	10	31	15W-30V max.	32	43	38	0.3
MICP25	25	45	25W-60V max.	38	58	48	0.3
MICP50	50	51	35W-60V max.	49	68	59	0.4
MICP65	65	55	40W-60V max.	40	74	49	0.4
MICP100	100	59	70W-115V max.	48	99	67	0.5
MICP150	150	68	90W-115V max.	70	108	89	0.5
MICP250	250	81	135W-115V max.	59	119	78	0.5

实验室用控温带及控温绳

- > 新近推出的伴热带提供了更好的安全性和使用便捷性
- > 提供全密封的电路连接, 增加安全性
- > 提供了热传输效率以及安装便捷性
- > 高度密封, 应用于高湿度环境
- > 所有型号都提供 4 英尺长的 3 线制电线及锁定插头
- > 控温极限: 250°C



订货号	宽度 x 长度 mm	功率及电压	每英尺电阻 Ω	重量 kg
DETO.254G	6.35 x 1219.2	60W-45V	9.08	0.3
DETO.256G	6.35 x 1828.8	90W-70V	9.08	0.3
DETO.258G	6.35 x 2438.4	120W-95V	9.08	0.4
DETO.2510G	6.35 x 3048	150W-115V	9.08	0.4
DETO.54G	12.7 x 1219.2	140W-45V	3.77	0.3
DETO.56G	12.7 x 1828.8	210W-70V	3.77	0.4
DETO.58G	12.7 x 2438.4	280W-95V	3.77	0.4
DETO.510G	12.7 x 3048	340W-115V	3.77	0.5
DETO.520G	12.7 x 6096	680W-230V	3.77	0.9
DET110G	25.4x 3048	700W-115V	1.88	0.5
DET120G	25.4 x 6096	1,400W-230V	1.88	1.1
FETO.65G	15.88 x1524	145W-115V	18.15	0.3
FETO.66G	15.88 x 1828.8	120W-115V	18.15	0.3
FETO.68G	15.88 x 2438.4	90W-115V	18.15	0.4
FETO.610G	15.88 x 3048	300W-230V	18.15	0.5
SET13G	25.4 x 914.4	150W-115V	27.25	0.4
SET14G	25.4 x 1219.2	120W-115V	27.25	0.4
SET15G	25.4 x 1524	100W-115V	27.25	0.4
SET16G	25.4 x 1828.8	300W-230V	27.25	0.5



INSULEZE 隔热材料

- > INSULEZE 隔热材料用于抵抗实验室各种可能的有害的热传导。该种材料可以用于隔热套, 防止反应釜中热量的散失, 或者尽量减少低温反应时外界对反应温度的影响; 也可以用于震动和打击防护罩, 防止反应瓶因为意外而破碎, 也可以防止内部因素造成反应釜破碎时化学品或玻璃溅射到操作者
- > 该种材料有三种型号提供, 每种型号可单独或者配套使用。几种型号配合, 可适合实验室几乎所有的隔热应用, 可被加工为任何造型用于贴合实验室器皿表面。该种材料具有无危害, 不可燃, 抗化学腐蚀的稳定性质, 是实验室安全保障的佳选

INSULEZE IK210 套装

该套装包含三种厚度为 0.8mm 的隔热带, 尺寸分别为 305×2.5cm; 305×7.6cm; 152×15.2cm, 三种隔热带均可承受 400°C 的高温。除隔热带外还包含紧固及捆绑组件

INSULEZE IK220

该套装包括 76cm 长 38cm 宽 1.3cm 厚的隔热带, 可承受 250°C 高温。该隔热带一面为玻璃纤维织布, 另一面为防潮可清洗的硅胶灌注玻璃纤维织布。该套装还包含两条 1.8m 长抗高温的紧固带

INSULEZE IK230

该套装包括 305cm 长 7.6cm 宽 1.3cm 厚的隔热带可承受 400°C 高温。隔热带两端带紧固眼, 并提供 1.5m 长抗高温的紧固带

INSULEZE IK240

以上任何一种套装的批发包, 更好的价格

硅胶密封控温带

- > 该系列伴热带使用填充硅胶的玻璃纤维织布制作而成, 并遭外表增加硅胶密封
- > 具有整体密封及两端的防水密封, 适用于高湿度的环境
- > 可以抵抗实验室腐蚀性环境的侵害
- > 已经通过 1000V 高压测试, 保证高电压时的使用安全性
- > 双向插头
- > 控温极限: 250°C

订货号	宽度 x 长度 mm	功率及电压	每英尺电阻 Ω	重量 kg
DETO.254	6.35 x 1219.2	60W-45V	9.08	0.2
DETO.256	6.35 x 1828.8	90W-70V	9.08	0.2
DETO.258	6.35 x 2438.4	120W-95V	9.08	0.2
DETO.2510	6.35 x 3048	150W-115V	9.08	0.4
DETO.54	12.7 x 1219.2	140W-45V	3.77	0.2
DETO.56	12.7 x 1828.8	210W-70V	3.77	0.3
DETO.58	12.7 x 2438.4	280W-95V	3.77	0.3
DETO.510	12.7 x 3048	340W-115V	3.77	0.5
DETO.520	12.7 x 3048	680W-230V	3.77	0.5
FETO.65	15.88 x 1524	145W-115V	18.15	0.2
FETO.66	15.88 x1828.8	120W-115V	18.15	0.2
FETO.67	15.88 x 2133.6	105W-115V	18.15	0.3
FETO.68	15.88 x 2438.4	90W-115V	18.15	0.3
FETO.610	15.88 x 3048	300W-230V	18.15	0.4
SET13	25.4 x 914.4	150W-115V	27.25	0.3
SET14	25.4 x 1219.2	120W-115V	27.25	0.3
SET15	25.4 x 1524	100W-115V	27.25	0.3
SET16	25.4 x 1828.8	300W-230V	27.25	0.4
SET17	25.4 x 2133.6	275W-230V	27.25	0.4
SET18	25.4 x 2438.4	240W-230V	27.25	0.4
SET19	25.4 x 2743.2	215W-230V	27.25	0.5
DET110	25.4 x 3048	700W-115V	1.88	0.5
DET120	25.4 x 6096	1,400W-230V	1.88	0.8

