

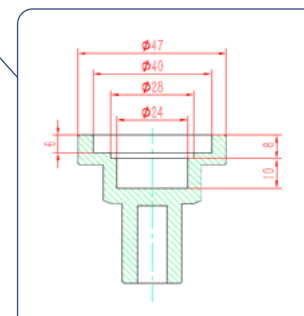
分液漏斗振荡器 WS-1



WS-1PLUS
0~20° 角度可调



WS-1
角度不可调



特点

- > 适用于化学、制药、医学实验室水质分析所需的溶剂提取、有机溶剂提取、± 壤成分提取等，可在同一条件下处理多个样品
- > 利用转动旋钮调整 50~300rpm 振荡速度，操作简单
- > 上下强力振动方式，得到更大的混合效果
- > 工作停止时发出声音提醒工作结束
- > 两侧最大负重可达各 3 公斤
- > 重心稳定、无颤动、不移动、无噪音
- > 能使用不同大小容器的高低可调式夹具
- > 占地面积小，使用效率高
- > 两侧各标配三个振动台（两侧最多各自可以安装五个），标配 6 个夹具，适用于分液漏斗的容积最大为 1000ml
- > 1L 的分液漏斗根据瓶子形状可安装 4/6 位
- > WS-1, 77kg; WS-1plus, 90kg

分液漏斗装载量

容量	球形	直形
分液漏斗单侧装载量，体积小于 500mL	3-5 个	5 个
分液漏斗单侧装载量，500mL	3 个	3 个
分液漏斗单侧装载量，1L	3 个	3 个

标配附件

单位 mm

6 个振动台；两侧各配 3 个 500mL 标准固定夹具，其它规格可定制

技术参数

对应振荡器	WS-1	WS-1 PLUS
动作模式	垂直往复式	垂直往复式
角度	不可调	可调
频率 (rpm)	50 ~ 300	50 ~ 300
准确度 (± rpm)	± 1	± 1
振幅 (mm)	40	40
计时器	60 分钟内或连续运转	60 分钟内或连续运转
外部 (宽 × 长 × 高, mm)	445×730×505	445×730×505
负重量 (Kg)	3.0	3.0
功率 (W)	90	90
夹具	3 个 x 两侧	3 个 x 两侧
额定电压	230VAC, 50Hz, 0.4	230VAC, 50Hz, 0.4
净重 (Kg)	77	90
WS-1 订货号	32012KA	32012KB

摇臂振荡器 (180° 振荡器)

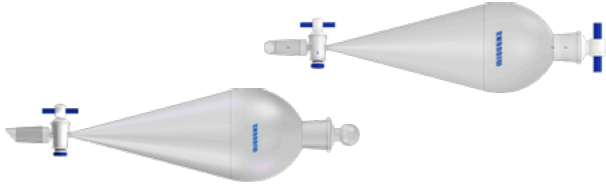
- > 特别适合振荡小型和中型的固态肽合成瓶。也可以用来振荡培养瓶或类似高分子等较难溶解的物质。
- > 可以同步的振荡两个容器。
- > 模拟手工 180 度的振荡效果。
- > 可以用螺纹盖的容器或有侧臂的容器
- > 两个大三爪夹可以夹持最大直径 88.9mm, 254mm 长的容器
- > 可以在冷藏间或培养箱中使用
- > 直流滤波马达可以长时间连续工作
- > 稳固底座不会在桌面因震动而移动
- > 外型尺寸: 355w x 165d x 177h
- > 负载重量: 每侧最大 1.4kg.



订货号	描述	转速 (RMP)	重量 (Kg)
WS18024	180° 振荡器带两个大三爪夹	2-30	5.0

具磨口分液漏斗

手工模具吹制，出液口为磨口连接口的分流漏斗。该漏斗配有 2mm 或 4mm 四氟节门，上口塞子为四氟塞或玻璃塞。



订货号	容量 (mL)	磨口	四氟节门 (mm)	塞子
189111-05	50	14/20	2	PTFE
189111-06	50	19/22	2	PTFE
189111-07	100	14/20	2	PTFE
189111-08	100	19/22	2	PTFE
189111-09	125	14/20	2	PTFE
189111-10	125	19/22	2	PTFE
189111-11	125	24/40	2	PTFE
189111-12	250	14/20	4	PTFE
189111-13	250	19/22	4	PTFE
189111-14	250	24/40	4	PTFE

订货号	容量 (mL)	磨口	四氟节门 (mm)	塞子
189111-19	50	14/20	2	玻璃
189111-20	50	19/22	2	玻璃
189111-21	100	14/20	2	玻璃
189111-22	125	14/20	2	玻璃
189111-23	100	19/22	2	玻璃
189111-24	125	19/22	2	玻璃
189111-25	125	24/40	2	玻璃
189111-26	250	14/20	4	玻璃
189111-27	250	19/22	4	玻璃
189111-28	250	24/40	4	玻璃

可选配件

订货号	描述
189111-29	2mm 具四氟节门塞
189111-30	4mm 具四氟节门塞
189111-31	14/20 空心玻璃塞
189111-32	19/22 空心玻璃塞
189111-33	14/20 四氟塞
189111-34	19/22 四氟塞
189111-35	24/40 四氟塞

分液漏斗 (玻璃节门)

手工模具吹制，该漏斗配有 2mm 或 4mm 玻璃节门，上口塞子为玻璃塞。



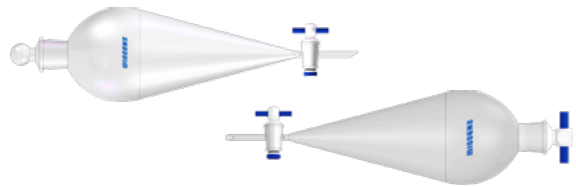
订货号	容量 (mL)	玻璃塞直径 (mm)	四氟节门 (mm)	塞子
189112-02	60	16	2	PTFE
189112-03	125	22	2	PTFE
189112-04	250	22	4	PTFE
189112-05	500	27	4	PTFE
189112-06	1000	27	4	PTFE

可选配件

订货号	描述
189112-07	2mm 玻璃节门塞
189112-08	4mm 玻璃节门塞
189112-09	玻璃单通节门弹簧及卡子用于 2mm 玻璃节门
189112-10	玻璃单通节门弹簧及卡子用于 4mm 玻璃节门

分液漏斗 (四氟节门)

该漏斗配有 2mm 四氟节门，上口塞子有玻璃及四氟两种。No.22, No.27 磨口系分液漏斗专用尺寸，较短，具备不易锁死的优点。



订货号	容量 (mL)	磨口	四氟节门 (mm)	塞子
189113-06	50	14/20	2	玻璃
189113-07	50	19/22	2	玻璃
189113-08	60	N0.16	2	玻璃
189113-09	100	14/20	2	玻璃
189113-10	100	19/22	2	玻璃
189113-11	125	14/20	2	玻璃
189113-12	125	19/22	2	玻璃
189113-13	125	24/40	2	玻璃
189113-14	125	N0.22	2	玻璃
189113-15	250	19/22	4	玻璃
189113-16	250	24/40	4	玻璃
189113-17	250	29/42	4	玻璃
189113-18	250	N0.22	4	玻璃
189113-19	500	24/40	4	玻璃
189113-20	500	29/42	4	玻璃
189113-22	500	N0.27	4	玻璃
189113-23	1000	24/40	4	玻璃
189113-24	1000	N0.27	4	玻璃
189113-25	2000	24/40	4	玻璃

订货号	容量 (mL)	磨口	四氟节门 (mm)	塞子
189113-31	50	14/20	2	四氟
189113-32	50	19/22	2	四氟
189113-33	60	N0.16	2	四氟
189113-34	100	14/20	2	四氟
189113-35	100	19/22	2	四氟
189113-36	125	14/20	2	四氟
189113-37	125	19/22	2	四氟
189113-38	125	24/40	2	四氟
189113-39	125	N0.22	2	四氟
189113-40	250	19/22	4	四氟
189113-41	250	24/40	4	四氟
189113-42	250	29/42	4	四氟
189113-43	250	N0.22	4	四氟
189113-44	500	24/40	4	四氟
189113-45	500	29/42	4	四氟
189113-46	500	N0.27	4	四氟
189113-47	1000	24/40	4	四氟
189113-48	1000	N0.27	4	四氟

可选配件

订货号	描述
189113-49	2mm 四氟节门塞
189113-50	4mm 四氟节门塞

自动泄压阀门

专门为 Wiggins 专用的分液漏斗设计使用，可以降低压力积累造成的损坏，可以简单地连接在漏斗的排液端。由特氟龙树脂材料制作，提前调节成在 1psi 压力泄压。可以调节成 5 psi 泄压。也有在其他形式漏斗实现泄压的型号。



订货号	描述
PRV6	用于 Wiggins 漏斗 SEP0060-SEP1000 或出口外径 OD 7.5-9.5 mm
PRV10	用于 Wiggins 漏斗 SEP2000 0 或出口外径 OD 12.5-13.0 mm