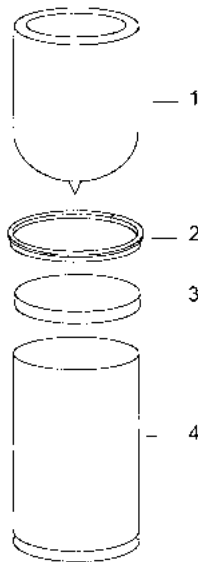
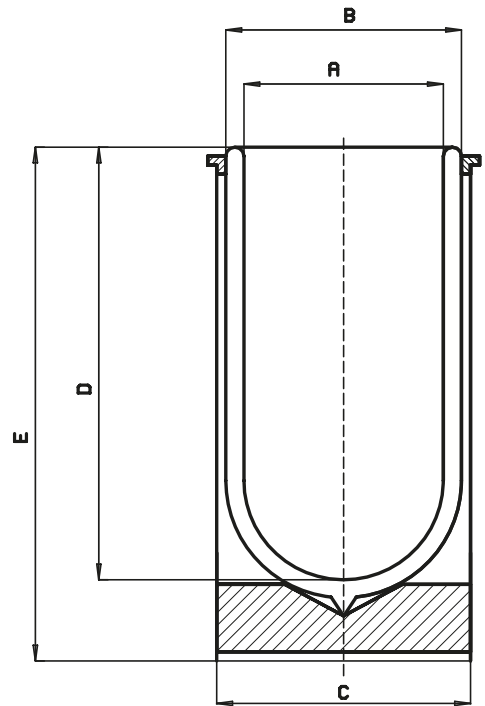


## 通用圆柱形杜瓦瓶

- > 适合储存液氮，干冰等低温品，也可以在实验室冷冻储存少量样品，有配套的盖子防止蒸发
- > 各种形状设计，应用灵活，金属外壳，满足实验室不同需求
- > 超高隔热性能，操作便捷，内胆由 3.3 硼硅玻璃制造
- > 标准产品内胆均为全银面处理，带观察窗机型可定制（外壳和内胆均留有观察孔）
- > 选型指南：
  - C 系列：蓝色金属喷漆外壳，不带操作手柄
  - G-C 系列：蓝色金属喷漆外壳，带操作手柄
  - 防蒸发隔热盖为选配件



1. 杜瓦瓶内胆  
2. 安装橡胶垫  
3. 缓冲垫  
4. 防护罩



### 技术参数

订货号	型号	订货号	型号	内容积 mL	A mm	B mm	C mm	D mm	E mm	重量 Kg	液氮储存期 Hr	液氮蒸发率 L/d
1021	00C			100	40	56	63	90	135	0.2	7	0.3
1022	0C	1061	G0C	200	40	56	63	170	215	0.3	21	0.2
1023	1C	1062	G1C	300	47	60	72	190	240	0.3	31	0.2
1024	2C	1063	G2C	450	47	60	72	270	310	0.5	46	0.25
1025	3C	1064	G3C	500	57	70	81	210	260	0.5	30	0.35
1026	4C	1065	G4C	750	57	70	81	310	370	0.8	59	0.3
1027	5C			1250	57	70	81	500	550	1.3	118	0.25
1028	6C	1066	G6C	800	67	80	90	240	295	0.6	54	0.35
1029	7C	1067	G7C	1200	67	80	90	350	395	0.8	98	0.3
10210	8C			1700	67	80	90	500	560	1.1	136	0.3
10211	9C	1068	G9C	1000	77	95	105	235	290	0.7	60	0.35
10212	10C	1069	G10C	1500	77	95	105	345	395	1.1	80	0.4
10213	11C			2100	77	95	105	500	550	1.8	130	0.4
10214	12C	10610	G12C	1500	90	115	124	245	300	1.1	53	0.5
10215	13C	10611	G13C	2000	90	115	124	340	390	1.4	90	0.5
10216	14C			3200	90	115	124	600	665	2.5	193	0.45
10217	15C	10612	G15C	1500	100	120	130	240	300	1.2	49	0.7
10218	16C	10613	G16C	2000	100	120	130	290	345	1.4	77	0.6
10219	17C			4000	100	120	130	600	660	2.9	156	0.65
10220	18C	10614	G18C	2500	110	130	140	290	345	1.7	74	0.7
10221	19C			5000	110	130	140	600	660	3.2	207	0.6
10222	20C	10615	G20C	3000	138	160	165	230	280	1.4	55	1.2
10223	S21C	10616	GS21C	4000	138	160	165	310	375	2.4	92	1.0
10224	S22C	10617	GS22C	8000	138	160	165	600	660	4.6	220	0.9

### 内胆

订货号	型号	内容积 mL
1011	00 A	100
1012	0 A	200
1013	1 A	300
1014	2 A	450
1015	3 A	500
1016	4 A	750
1017	5 A	1250
1018	6 A	800
1019	7 A	1200
10110	8 A	1700
10111	9 A	1000
10112	10 A	1500
10113	11 A	2100
10114	12 A	1500
10115	13 A	2000
10116	14 A	3200
10117	15 A	1500
10118	16 A	2000
10119	17 A	4000
10120	18 A	2500
10121	19 A	5000
10122	20 A	3000
10123	S 21 A	4000
10124	S 22 A	8000

### 防蒸发隔热盖

订货号	型号
1721	00
1722	0
1723	1
1724	2
1725	3
1726	4
1727	5
1728	6
1729	7
17210	8
17211	9
17212	10
17213	11
17214	12
17215	13
17216	14
17217	15
17218	16
17219	17
17220	18
17221	19
17222	20
17223	S 21
17224	S 22