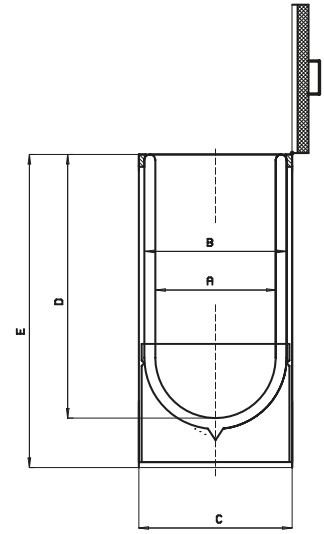
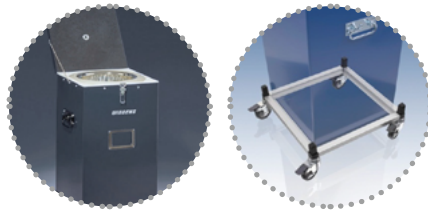


方形杜瓦瓶

- > 特别适合储存转移温度敏感样品，如干冰，液氮，生物制品等，可以用作样品的冻存或用作实验室绝热罐使用
- > 防倾倒设计
- > 可定制带观察窗的
- > 内胆为硼硅 3.3 玻璃材质，外壳为铁质蓝色喷漆
- > 包含防蒸发绝热盖，弹簧夹，两侧两个提手
- > 可选附件：亚麻布袋（盛放干冰）；隔热盘（存储干冰时推荐）；带滚轮底盘

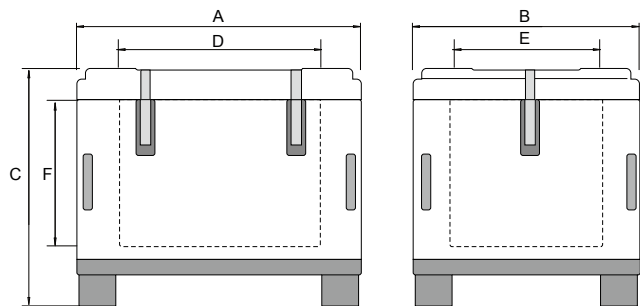


技术参数

订货号	型号	内容积 L	A mm	B mm	C mm	D mm	E mm	重量 kg	液氮蒸发率 L/d	内胆订货号	亚麻袋订货号	隔热盘订货号	带滚轮的底盘
1262	131	10	200	230	290	350	500	17	0.4	1234	1632	1642	--
1263	132	14	200	230	290	500	635	19	0.4	1235	1633	1643	--
1264	133	21	250	280	360	480	630	24	0.6	1236	1634	1644	1268-133
1265	134	28	250	280	360	620	765	27	0.6	1237	1635	1645	1268-134
1266	135	40	280	330	410	650	800	35	0.9	1238	1636	1646	1268-135

大型保温储运箱

- > 特别适合储存转移温度敏感样品，如干冰，食物，生物样品等，可以用于储存和运输低温样品
- > 符合欧洲 IN-IR-RRC 执行标准
- > 结构坚固，有 60-90mm 厚的聚氨酯泡沫隔热层，超轻材质设计
- > 包含带弹簧扣盖子，容易搬运把手，泄压阀
- > 可选附件：带滚轮底盘



技术参数

订货号	型号	带滚轮 底盘	内容 L	A mm	B mm	C mm	D mm	E mm	F mm	材质	重量 kg	CO ₂ 蒸发率 kg/d
12620	COB55	12626	53	600	500	580	415	315	410	PE	16	4.5
12614-130	COB130	12618-130	138	800	600	715	630	420	520	PE	31	7.5
12615-160	COB160	12619-160	150	800	640	1050	580	370	700	PE	60	8.5
12623	COB420	12629	420	1200	800	1050	1000	600	700	PE	95	18