

空气过滤控制器

紧凑，多功能的空气过滤器。空气过滤芯：对空气中的杂质及液态物质进行过滤，过滤后空气的最低固态浮沉直径为 40 microns。压力调节阀：最大承受压力 150 psi，通过旋转 T 型把手可以实现输出压力调节。最高的使用温度是 125.F 防碎手动排液装置，不能应用于含丙酮，四氯化物，苯类，乙烯类汽油或甲苯的气体压力控制及过滤。进出口是 1/4 英寸 NPT 螺纹标准。含有压力表及安装支架。

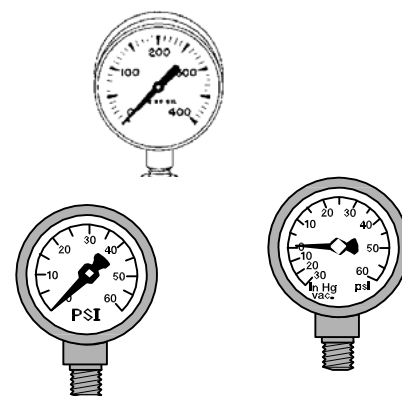
订货号：13372-45



真空 / 压力表

实验室中用于压力监控的压力表，应用于 Michel-Miller HP/IPIC 系统，压力反应釜或一切需要进行压力监控的实验。两种材质可选：黄铜或不锈钢。另：13385-52 既可以作为压力表使用也可以作为真空表使用。

压力范围 (psi)	表盘尺寸 (mm)	标准接口 (mm)	内部材质	订货号
0~400	64	6.4	黄铜	13385-12
0~400	64	6.4	不锈钢	13385-14
0~60	38	3.2	不锈钢	13385-44
0~160	38	3.2	不锈钢	13385-48
绝对真空 ~60	38	3.2	不锈钢	13385-52



顶置搅拌器附件

磁耦合搅拌轴承

- > 专为需要和外部环境完全隔绝的反应体系设计，选用不同的附件，可以安装在不同口径的体系上，适用于真空和压力体系
- > 稀土金属材料磁铁 (Nd, Sm-Co)，可以高速运行，不会产生上下震动
- > 可以用于实验室小型反应体系，也可以用于 30L 以下反应体系使用

技术参数

型号	MD-24	MD-29	MD-45	MD-15	MD-25
接口尺寸	24/40	29/42	34/45	Thread #15	Thread #25
外壳材质	316L 不锈钢, CR 镀层 (其他材质可选)				
密封件材质	PTFE/Viton O- 型圈 (其他材质可选)				
适用最低真空值	1×10 ⁻⁴ mmHg				
适用最高压力	5 bar				
适用最高温度	70°C (不使用冷却水); 300°C (使用冷却水)				
适用搅拌杆直径	8 mm				
冷却水出入口	3.2 mm				
外形尺寸	50×200mm				
重量 Kg	1.02	1.04	1.08	1.00	1.02
订货号	511001	511002	511003	511004	511005



磁力驱动的应用

PTFE 搅拌轴承

经济型 PTFE 搅拌轴封

通用性搅拌轴封，全 PTFE 材质，高防腐蚀，标准磨口接口，附加 O 型圈强化密封效果

订货号	锥形接口	适合搅拌杆直径 (mm)	高度 mm 不包括接口部分
KA22-02	24/40	8	60
KA22-03	29/42	8	60
KA22-04	34/45	8	60



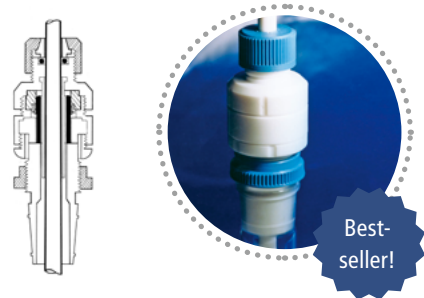
通用搅拌轴承 适配标准锥形接口

可连接 PTFE、玻璃和金属搅拌杆

采用复合材料 PTFE/PEEK(聚醚醚纤维)密封件，内嵌玻璃轴承，保持了搅拌轴承的密封性和搅拌顺畅。

- > 超强的抗化学腐蚀性
- > 低振动性
- > 适用最低真空度值为 5 mmHg, 可以在微正压 3-5 psi 下使用
- > 无碎屑脱落
- > 推荐使用最大搅拌速度：连续式 500 rpm, 间歇式 800 rpm

订货号	适合搅拌杆直径 (mm)	磨口规格	高度 (mm)	最大直径 Ø(mm)
5.101.1.7	6	19/22	96	45
5.102.7	6	24/40	96	45
5.104.7	8	24/40	96	45
5.105.7	10	24/40	96	45
5.106.7	10	29/42	96	45
5.108.7	12	29/42	110	55

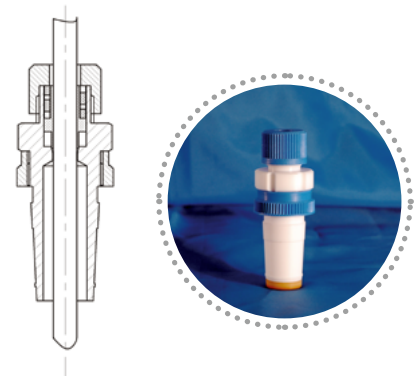


增强密封性搅拌轴承 用于标准锥形接口

采用复合材料 PTFE/PEEK(聚醚醚纤维)密封件，内嵌玻璃轴承，保持了搅拌轴承的密封性和搅拌顺畅，独特机械耦合密封设计，保证高真空密封性 (to 5 Torr)，无碎屑产品，超强的抗化学腐蚀性。

- > 低振动，可连接玻璃和金属搅拌杆，不推荐使用 PTFE 搅拌杆
- > 适用最低真空度值为 5 Torr
- > 推荐使用最大搅拌速度：连续式 500 rpm, 间歇式 800 rpm
- > 可连接玻璃或金属搅拌杆 (不推荐使用 PTFE 搅拌杆)

订货号	适合搅拌杆直径 (mm)	磨口规格	高度 (mm)	最大直径 Ø(mm)
5.0.0619	6	19/22	60	42
5.0.0624	6	24/40	60	42
5.0.0819	8	19/38	60	42
5.0.0824	8	24/40	60	42
5.0.1024	10	24/40	60	42
5.0.1029	10	29/42	60	50
5.0.1034	10	34/45	60	50
5.0.1045	10	45/50	60	58
5.0.1229	12	29/42	70	50
5.0.1945	19	45/50	70	58



PTFE 高真空搅拌轴承

高真空搅拌轴承，真空度可达 -0.6 Torr，同样适用于压力环境。防脱落设计，PTFE、Rulon、PEEK 材质。转速可达 400 rpm，可以用于配套玻璃（抛光玻璃比磨砂玻璃更适合）或者不锈钢搅拌杆。

标准磨口	适配搅拌杆外径 (mm)	替换 O 型圈	订货号
8050-02	24/40	10	7859-526
8050-04	29/42	10	7859-534
8050-14	29/32	10	7859-534
8050-10	#15 Ace-Thred	10	7859-530
8050-12	#25 Ace-Thred	10	7859-534
8050-06	45/50	19	7859-573
8050-16	45/50	25.4	7859-573
8050-08	45/50	28	7859-573
8050-18	45/50	30	7859-573



PTFE 搅拌桨

PTFE 包裹的搅拌杆, 不锈钢轴心
防腐蚀易清洗无污染结构坚固, 不易破损不易划伤使用温度可达 280°C

PTFE 螺旋搅拌桨

使混合介质由上而下轴向流动而产生剪切力,
中高速使用, 适用于中低粘度液体混合



订货号	搅拌杆直径 (mm)	长度 (mm)	搅拌桨片外径 (mm)
005.230.2	6	300	40
005.240.2	6	400	40
005.250.2	6	500	50
005.230.8.2	8	300	40
005.240.8.2	8	400	40
005.250.8.2	8	500	50
005.255.10.2	10	550	70
005.0265.10.2	10	650EX	70
005.0275.10.2	10	750EX	70
005.0265.12.2	12	650EX	80
005.0275.12.2	12	750EX	80
005.02100.12.2	12	1000EX	80
005.0275.16.2	16	750EX	80
005.0275.16.1.2	16	750EX	100
005.02100.16.2	16	1000EX	100
005.02100.16.1.2	16	1000EX	120

注: EX 表示 Exposed 支杆。
650mm、750mm 和 1000mm 长的轴采用不锈钢芯制成, 端部外露。
直径 ≤12mm 的轴外露端长 50mm, 直径 6.5mm。
直径 =16mm 的轴外露端长 50mm, 直径为 8.5mm。

PTFE 锚式搅拌桨

产生切向流动, 边缘形成高剪切力, 低速使用,
适用于高粘度混合液



订货号	搅拌杆直径 (mm)	长度 (mm)	搅拌桨片外径 (mm)
005.330.2	6	300	80
005.340.2	6	400	80
005.350.2	6	500	80
005.330.8.2	8	300	80
005.340.8.2	8	400	80
005.350.8.2	8	500	80
005.355.10.2	10	550	100
005.0365.10.2	10	650EX	140
005.0375.10.2	10	750EX	140
005.0365.12.2	12	650EX	140
005.0375.12.2	12	750EX	140
005.03100.12.2	12	1000EX	140
005.0375.16.2	16	750EX	140
005.0375.16.1.2	16	750EX	180
005.03100.16.2	16	1000EX	140
005.03100.16.1.2	16	1000EX	180



PTFE 离心式搅拌桨

双叶片随速度的增大而张开, 适用于窄口
圆形容器, 使混合介质由上而下轴向流动,
中高速使用。



订货号	搅拌杆直径 (mm)	长度 (mm)	搅拌桨片外径 (mm)
005.430.2	6	300	40
005.440.2	6	400	40
005.450.2	6	500	50
005.430.8.2	8	300	40
005.440.8.2	8	400	40
005.450.8.2	8	500	50
005.455.10.2	10	550	70
005.0465.10.2	10	650EX	70
005.0475.10.2	10	750EX	70
005.0465.12.2	12	650EX	80
005.0475.12.2	12	750EX	80
005.04100.12.2	12	1000EX	80
005.0475.16.2	16	750EX	80
005.04100.16.2	16	1000EX	80

PTFE 回旋桨

回旋桨的桨叶呈 30°角弯曲, 同时产生切向和轴
向流动, 边缘形成高剪切力, 中低速使用, 适
用于各种粘度混合液。



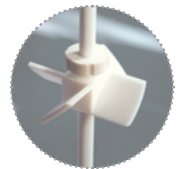
订货号	搅拌杆直径 (mm)	长度 (mm)	搅拌桨片外径 (mm)	搅拌桨片高度 (mm)
005.80850.300	8	300	50	10
005.80875.300	8	300	75	15
005.80850.400	8	400	50	10
005.80875.400	8	400	75	15
005.81050.400	10	400	50	10
005.81075.400	10	400	75	15
005.81050.500	10	500	50	10
005.81075.500	10	500	75	15



PTFE 搅拌杆, 带搅拌片安装扣

一端完全密封, 带搅拌片安装扣。

订货号	杆直径 (mm)	长度 (mm)	订货号	杆直径 (mm)	长度 (mm)
005.530.1	6	300	005.0565.10.1	10	650EX
005.540.1	6	400	005.0575.10.1	10	750EX
005.550.1	6	500	005.05100.10.1	10	1000EX
005.530.8.1	8	300	005.0565.12.1	12	650EX
005.540.8.1	8	400	005.0575.12.1	12	750EX
005.550.8.1	8	500	005.05100.12.1	12	1000EX
			005.0575.16.1	16	750EX
			005.05100.16.1	16	1000EX



可调安装位桨片, 4 叶片式, 桨片 45°角倾斜

订货号	轴直径 mm	转子直径 mm
005.606040	6	40
005.608040	8	40
005.610060	10	60
005.610090	10	90
005.612070	12	70
005.612090	12	90
005.616100	16	100



PTFE 搅拌杆

PTFE 密封的不锈钢芯, 一端完全密封, 一端不锈钢裸露

订货号	搅拌杆直径 (mm)	裸露端直径 (mm)	长度 (mm)
005.100830EX	8	5	300
005.100850EX	8	5	500
005.101030EX	10	6.4	300
005.101050EX	10	6.4	500
005.101065EX	10	6.4	650
005.101250EX	12	6.4	500
005.101265EX	12	6.4	650
005.101275EX	12	6.4	750
005.1016750EX	16	10	750
005.1016100EX	16	10	1000



可调安装位桨片, 平式搅拌桨

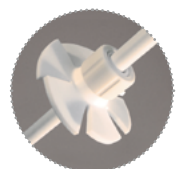
订货号	轴直径 mm	转子直径 mm
005.706070	6	70
005.708070	8	70
005.710070	10	70
005.710100	10	100
005.712100	12	100
005.712150	12	150
005.716100	16	100
005.716150	16	150

PTFE 桨叶

桨片可以安装在上述搅拌轴上, 防腐蚀, 并且不会掉碎屑。孔径为 6.5 mm, 厚度为 3mm。



订货号	宽度 mm	厚度 mm	订货号	宽度 mm	厚度 mm
002.052.1	52	14	002.1065.1	65	25
002.076.1	76	19	002.1075.1	75	25
002.090.1	90	28	002.1105.1	105	25
			002.1125.1	125	25
			002.1150.1	150	25



可调安装位桨片, 涡轮式搅拌桨

订货号	轴直径 mm	转子直径 mm
005.90850	8	50
005.90875	8	75
005.91075	10	75
005.9100100	10	100
005.91275	12	75
005.912100	12	100
005.016100	16	100
005.916150	16	150



不锈钢搅拌桨

桨叶式搅拌桨 (两个柔性桨片, 片桨角度不固定)

混合介质径向流, 中速搅拌, 适用中低粘度混合液

桨片高度: 18 mm



订货号	桨片直径 (mm)	搅拌杆直径 (mm)	搅拌杆长度 (mm)
9603	60	8	300
9604	60	8	400
9605	60	8	500

平叶式搅拌桨

不锈钢材质, 混合介质径向流, 中速使用, 适用中低粘度混合液

桨片高度: 12 mm



订货号	桨片直径 (mm)	搅拌杆直径 (mm)	搅拌杆长度 (mm)
9703	50	8	300
9704	50	8	400
9705	50	8	500

四叶式搅拌桨

不锈钢材质, 混合介质径向流, 中速使用, 适用中低粘度混合液。

桨片高度: 12 mm



订货号	桨片直径 (mm)	搅拌杆直径 (mm)	搅拌杆长度 (mm)
9053	50	8	300
9054	50	8	400
9055	50	8	500
9056	100	10	300
9057	100	10	400
9058	100	10	500

三孔式搅拌桨

不锈钢材质, 混合介质径向流, 中速使用, 适用中低粘度混合液



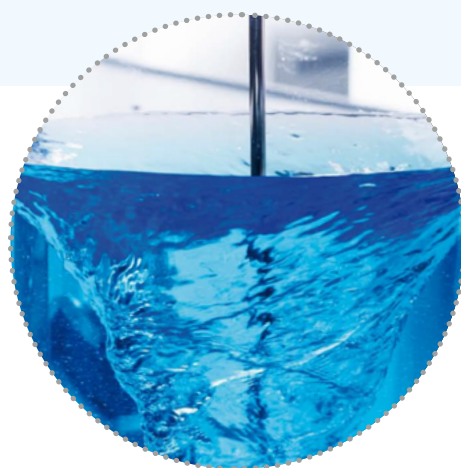
订货号	桨片直径 (mm)	搅拌杆直径 (mm)	搅拌杆长度 (mm)
9403	50	8	300
9404	50	8	400
9405	50	8	500
9406	100	10	300
9407	100	10	400
9408	100	10	500

六孔式搅拌桨

不锈钢材质, 混合介质径向流, 中速使用, 适用中低粘度混合液



订货号	桨片直径 (mm)	搅拌杆直径 (mm)	搅拌杆长度 (mm)
9503	50	8	300
9504	50	8	400
9505	50	8	500
9506	100	10	300
9507	100	10	400
9508	100	10	500



螺旋桨式搅拌桨 (四叶片)

不锈钢材质, 使混合介质由上而下轴向流动, 剪切力小, 中高速使用, 适用于中低粘度混合液
桨片高度: 12 mm



订货号	桨片直径 (mm)	搅拌杆直径 (mm)	搅拌杆长度 (mm)
9003	50	8	300
9004	50	8	400
9005	50	8	500
9009	100	8	300
9010	100	8	400
9011	100	8	500
9012	70	8	500
9013	100	10	650
9014	100	10	800

螺旋桨式搅拌桨 (三叶片)

不锈钢材质, 使混合介质由上而下轴向流动, 剪切力小, 中高速使用, 适用于中低粘度混合液
桨片高度: 12 mm



订货号	桨片直径 (mm)	搅拌杆直径 (mm)	搅拌杆长度 (mm)
9103	50	8	300
9104	50	8	400
9105	50	8	500
9109	70	8	300
9110	70	8	400
9111	70	8	500
9112	100	10	300
9113	100	10	400
9114	100	10	500
9115	70	10	650
9116	100	10	800

锚式搅拌桨

不锈钢材质, 产生切向流动, 边缘形成高剪切力, 低速使用, 适用于高粘度混合液。



订货号	桨片直径 (mm)	搅拌杆直径 (mm)	搅拌杆长度 (mm)
9610	70	8	500
9611	90	10	650
9612	140	10	800

离心式搅拌桨 (双叶片)

不锈钢材质, 双叶片随速度的增大而张开, 适用于窄口圆形容器, 使混合介质由上而下轴向流动, 中高速使用
桨片高度: 10 mm



订货号	桨片直径 (mm)	搅拌杆直径 (mm)	搅拌杆长度 (mm)
9209	90/15	8	300
9210	90/15	8	400
9211	90/15	8	500
9212	90/15	10	300
9213	90/15	10	400
9214	90/15	10	500
9215	90/15	10	650

涡轮式搅拌桨

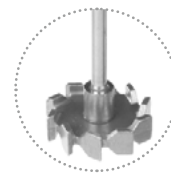
不锈钢材质, 使混合介质由上而下轴向流动, 产生剪切力, 中高速使用, 适用于中低粘度混合液。



订货号	桨片直径 (mm)	搅拌杆直径 (mm)	搅拌杆长度 (mm)
9025	45	7	400
9026	65	7	400
9025A	45	8	400
9026A	65	8	400

溶解搅拌桨

不锈钢材质, 使混合介质由上而下产生径向流动, 形成强流和高剪切力, 中速使用, 适用于粘度小于 500 mpas 的中低粘度混合液, 非常适用于液体通气时搅拌



订货号	桨片直径 (mm)	搅拌杆直径 (mm)	搅拌杆长度 (mm)
9030	50	8	400
9031	50	10	400

多功能搅拌桨

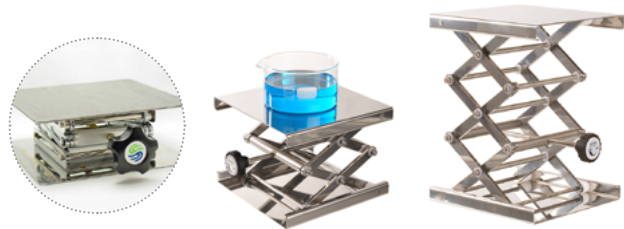
不锈钢材质, 几乎适合从低粘度到高粘度所有介质的搅拌应用, 即使很低搅拌低速下, 也会产生很好的径向搅拌效果, 适合使介质完全脱气, 搅拌过程中可以有效避免泡沫的产生及空气进入。



订货号	桨片直径 (mm)	搅拌杆直径 (mm)	搅拌杆长度 (mm)	rpm
9020	80	10	500	200-700
9021	120	10	500	120-500

实验室升降平台

Wiggins 提供的设备完善而且安全, 确保稳定的升降。它非常的坚固耐用, 使用不锈钢, 通过高度准确的切割和集成。



平板尺寸 (W x L) cm	高度范围 mm	订货号
S/T (15 * 15)	270	KA11-91
S/T (20 * 20)	270	KA11-93
S/T (25 * 25)	270	KA11-94
S/T (30 * 30)	270	KA11-95
S/T (15 * 15)	270	KA11-91N
S/T (20 * 20)	270	KA11-93N
A/L (15 * 15)	270	KA11-91B
A/L (20 * 20)	270	KA11-92

夹具，固定夹

三爪夹

三爪固定夹，夹具，PVC 夹口，上下两部分固定爪可任意调节，适合不同大小物体的固定。



夹具规格	最大延长长度(mm)	夹持物最大直 (mm)	订货号
大型	270	80	KA00-52
中型	245	60	KA00-53
小型	210	30	KA00-54
大型	615 (Rod: 500)	80	KA00-52A

双爪夹

扩充夹具，PVC 夹口，单爪调节夹具，夹具可调节角度和方向。

材质：螺丝钉、碟形锁紧螺母、固定栓：镀镍黄铜。
弹簧：不锈钢。 延长臂：带涂层黄铜。



夹具规格	最大延长长度(mm)	夹持物最大直 (mm)	订货号
中型	255	60	KA00-50
中型	605 (Rod: 500)	60	KA00-50A

中型双爪夹

中型双爪夹，PVC 夹口，夹口最大夹持直径 60mm，双爪夹夹口和支杆固定夹位置固定，这确保了任何所夹持的物体一定保持在垂直位置，非常适合夹持滴定管等分析器具，夹杆固定夹的最长夹持直径至 19mm，最大延长长度 170mm



	订货号
中型双爪夹	KA00-57

三爪夹

三爪夹，PVC 夹口，夹口最大夹持直径 60mm，三爪夹夹口和支杆固定夹位置固定，这确保了任何所夹持的物体一定保持在垂直位置，适用于夹持滴定管，温度计，回流冷凝器等实验器具，使其始终处于垂直位置，最大延长长度 170mm



	订货号
三爪夹	KA00-58

方形固定夹

材质：金属镀铬
使用杆直径：Ø12.7



夹持直径	订货号
Ø12.7mm	KA00-68

支脚

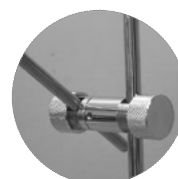
材质：金属镀铬
使用杆直径：Ø12.7



夹持直径	订货号
Ø12.7mm	KA00-73

可转向固定夹

材质：金属镀铬
可调整已夹持支杆的角度，方便安装



夹持直径	订货号
Ø13mm	KA00-71B

环形夹

材质：不锈钢
适用于各种漏斗或分液漏斗



描述 (ID)	订货号
Ø90mm	KA00-65
Ø70mm	KA00-66
Ø50mm	KA00-67

可延伸环形夹

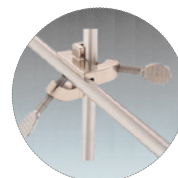
材质：不锈钢
适用于分液漏斗尺寸：250ml~70mm / 500ml~90mm / 1000ml~100mm



描述 (ID x OD)	订货号
Ø50 x Ø60mm	KA00-67F
Ø70 x Ø80mm	KA00-67A
Ø90 x Ø100mm	KA00-67B
Ø110 x Ø120mm	KA00-67C
Ø130 x Ø140mm	KA00-67D
Ø150 x Ø160mm	KA00-67E

通用夹具固定夹

用于各种夹具与固定杆或其它支撑物的固定
材质为镀镍锌合金，适合支杆最大直径 16.5mm



标准号	订货号
5333	11080-19

大型夹具固定夹

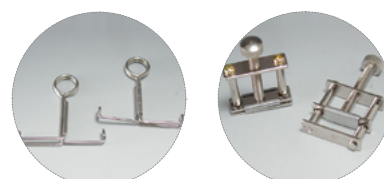
大型夹具固定夹，合金材质，增强夹持力，用于大型或者重物的夹持，用于各种夹具与固定杆或其它支撑物的固定，适合支杆的直径 5mm~22mm，夹持圆形物体的直径最大可以到 22mm，也可以用于夹持平板物体，可以夹持平板累物体的厚度最大可达 19mm



适合支杆最大直径	订货号
22mm	KA00-70A

节流夹

节流直径 mm	材质	订货号
12	不锈钢 (镀镍)	KA00-71
12	黄铜 (镀镍)	KA00-72



弹簧夹

描述	订货号
14 / 23	KC.KCM14
19 / 26	KC.KCM19
24 / 29	KC.KCM24
29 / 32	KC.KCM29



链式夹具

快速、可靠地固定大容器。用于固定周长 76~165mm 反应瓶，试剂瓶或容器。使用方式：如右图所示，金属链条环绕待固定容器，将可活动一端勾上连接处，防滑旋钮锁紧。可实现任何角度物体固定，还可改变物体与支撑杆的距离。



最大延长长度 (mm)	承载物最大直径	订货号
180	165mm	KA00-56
180	280mm	KA00-56A

固定夹

夹具固定夹，不锈钢材质，可以用一个调节螺丝将两个支杆 90 度固定，节省空间

支杆最大直径	订货号
12.7mm	KA00-69
12.7mm	KA00-70C



柔臂夹具

柔性臂固定夹具，适合在空间有限的情况下使用，或者需要多次调整安装位置的情况下使用，尤其适合在通风橱中使用，可轻松安装在任何实验室支架上使用，有两个类型的柔臂固定夹可选择，不同之处在于和支架的连接方式。

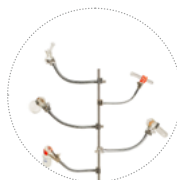


KA00-50B



KA00-50C

描述 (夹持直径 x 延长长度 mm)	订货号
60 x 360, 2P	KA00-50B
60 x 360, 3P	KA00-50C

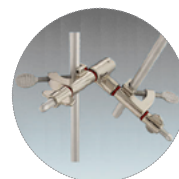


套装组合，套装内包括一个安装固定夹，一根柔臂，一个夹头与柔臂间的弹簧连接件，一个三爪夹头，一个双爪夹头，可以根据需要使用三爪夹头或双爪夹头，套装赠送耐温超过 100°C 的碳纤维夹头垫

套装订货号	类型	A(cm)	D(cm)	d(cm)	材质	固定夹订货号
11058-10	II	300	12	三爪夹 58; 双爪夹 65	不锈钢	11058-22
11058-12	II	400	12	三爪夹 58; 双爪夹 65	不锈钢	11058-22

万向夹具固定夹

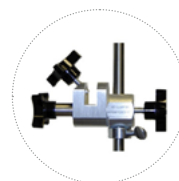
万向夹具固定夹由两个可 360 度旋转的固定夹耦合在一起，可以将待夹持物体做三维无死角旋转固定，最大夹持直径为 19mm



订货号
11090-17

通用旋转固定夹

通用旋转固定夹，通过调节三个旋钮，可以将搅拌器定位在任何角度以获搅拌效果
旋钮 1 - 降低或提升搅拌器
旋钮 2 - 将搅拌器固定在支撑杆上，左 / 右倾斜
旋钮 3 控制旋转设定，向前 / 向后
夹持直径范围为 9.5mm 到 16mm 直径的支杆，整体固定夹的材质为精密切割的铝制件



订货号
11084-11

固定夹头

与除 H 型双杆支架外的其他支架配合适用

型号	WH1
夹持支杆直径	6~16mm
夹持延伸杆直径	6~16mm
材质	铸铝



固定夹头

与除 H 型双杆支架外的其他支架配合适用

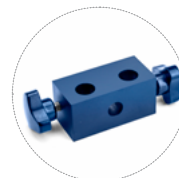
型号	WH2
夹持支杆直径	6~30mm
夹持延伸杆直径	6~16mm
材质	铸铝



固定夹头

与 H 型双杆支架配合适用

型号	WH4
夹持支杆直径	16mm
夹持延伸杆直径	10~13mm
材质	铸铝



支架延长杆

用于延长支杆原有长度，方便支架在不同状况下的使用。



订货号	杆直径 (mm)	杆高度 mm
WE-11	16	200
WE-12	16	400
WE-13	16	550

支架

WF 可延伸单杆支架

型号	底座	支杆	整体尺寸 (W x D x Hmm)
WF11	铸铁粉末喷涂	不锈钢	315 x 200 x 550
WF12	铸铁粉末喷涂	不锈钢	315 x 200 x 750
WF13	铸铁粉末喷涂	不锈钢	315 x 200 x 950

WF 可延伸双杆支架

型号	底座	支杆	整体尺寸 (W x D x Hmm)
WF11-D	铸铁粉末喷涂	不锈钢	315 x 200 x 550
WF12-D	铸铁粉末喷涂	不锈钢	315 x 200 x 750
WF13-D	铸铁粉末喷涂	不锈钢	315 x 200 x 950

WF 不锈钢双杆支架

适用于大体积容器，除紧固旋钮外，其他部件均采用不锈钢制成。

型号	底座	支杆	整体尺寸 (W x D x Hmm)
WF23-DS	不锈钢	不锈钢	635 x 600 x 1200

WH 型单杆可延伸支架

具有 H 形底的稳固支架，可以防止支架后倾。为大型重仪器和选配件提供稳定性。

型号	底座	支杆	工作区 (W x D mm)	整体尺寸 (W x D x Hmm)
WH11-S	铝	不锈钢	252 x 208	340 x 300 x 550
WH12-S	铝	不锈钢	252 x 208	340 x 300 x 750
WH13-S	铝	不锈钢	252 x 208	340 x 300 x 950

WH 型双杆可延伸支架

具有 H 形底的稳固支架，可以防止支架后倾。为大型重仪器和选配件提供稳定性。

型号	底座	支杆	工作区 (W x D mm)	整体尺寸 (W x D x Hmm)
WH21-D	铝	不锈钢	226 x 220	340 x 300 x 550
WH22-D	铝	不锈钢	226 x 220	340 x 300 x 750
WH23-D	铝	不锈钢	226 x 220	340 x 300 x 950

WH 型双杆电动升降支架 带升降开关和固定夹，240V/50Hz

型号	底座	支杆	行程 (mm)	工作区 (W x D mm)	整体尺寸 (W x D x Hmm)
WH30	铝	不锈钢	250	370 x 320	450 x 500 x 890

