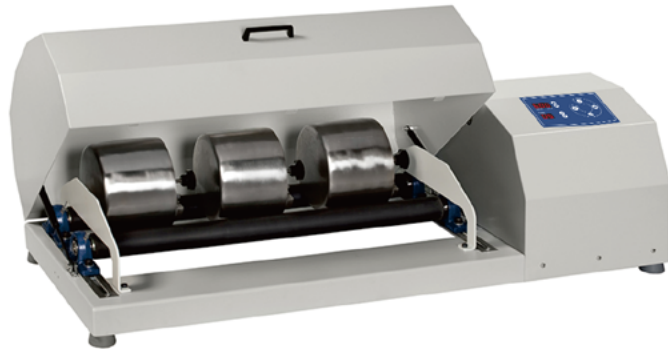
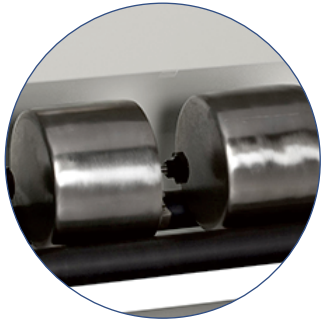


## 球磨机

球磨机是利用滚筒内的金属球在伴随滚筒的滚动的过程中对样品进行冲击破碎的设备, 适合涂料, 矿业及陶瓷, 药物原料, 食品等行业的破碎需求。



### 特点

- > 高强度耐冲击金属滚筒, 内腔为技术材料, 外部经特殊处理, 适合滚动驱动, 保证稳定有效的破碎效果, 有不锈钢和铝两种滚筒可以选择, 也可以根据客户需要定制
- > 数字显示与控制, 滚筒滚动 50 to 300 rpm 可调, 采用反馈控制技术, 设备将根据滚筒内样品的装载量自动调整输出功率, 保证滚筒在设定转速下连续稳定运行
- > 数字定时功能: 1min-99hr, 或者连续运行
- > 滚筒最大长度可以到 700mm, 有五种不同体积可以选择: 1x15L; 1x11L; 2x5L; 3x3L; 4x1.5L
- > 安全设置及执行标准:
  1. 球磨机工作腔带安全盖, 避免意外情况对操作人员的伤害
  2. 如果在研磨工作过程中, 滚筒盖意外打开, 球磨机将自动停机
  3. Community directives: 2004/108/EC 2006/42/EC, 2006/95/EC
  4. Standards: EN 61010-1 EN 61326
- > 设备外形尺寸: 125×49×34(W×D×H);
- > 重量: 72Kg;
- > 功率: 150W

欧盟认证: 2014/30 / EU, 2014/35 / UE, 2011/65 / EU, 2012/19 / UE  
执行标准: EN 61010-1, EN 61010-2-051, EN 61010-2-101, EN 61326-1

### 订货信息

订货号	产品描述
ML007	BALLS MILL 主机, 220 V / 50-60 Hz
不锈钢滚筒及破碎滚珠	
PI062	1L 不锈钢滚筒
PI063	3L 不锈钢滚筒
PI064	5L 不锈钢滚筒
PI226	15L 不锈钢滚筒
PI061	Ø9 mm 不锈钢破碎滚珠 (1 Kg)
PI058	Ø15 mm 不锈钢破碎滚珠 (1 Kg)
PI059	Ø20 mm 不锈钢破碎滚珠 (1 Kg)
PI060	Ø30 mm 不锈钢破碎滚珠 (1 Kg)
铝制滚筒及破碎滚珠	
PV035	1L 铝制滚筒
PV036	3L 铝制滚筒
PV037	5L 铝制滚筒
PV040	Ø20 mm 铝制破碎滚珠 (1 Kg)
PV042	Ø30 mm 铝制破碎滚珠 (1 Kg)

