



### 双柱塞串联泵系统, 流速精准稳定

- 柱温箱加热功能
- 样品制冷功能
- 可选流通针式进样或定量环式进样
- 针内外壁清洗, 有效降低交叉污染
- CORUI+Data Apex基于Clarity平台色谱工作站

快捷的  
本地售后服务

原厂零配件  
本地备货

更多色谱柱  
型号选择

可根据特殊  
需求灵活定制

### 可配置检测器类型

- 紫外检测器
- 二极管阵列检测器
- 荧光检测器
- 示差检测器
- 蒸发光散射检测器

除此之外, 可实现与质谱检测器无缝连接与集成, LC-MS/MS系统将获得优异的分析效果。

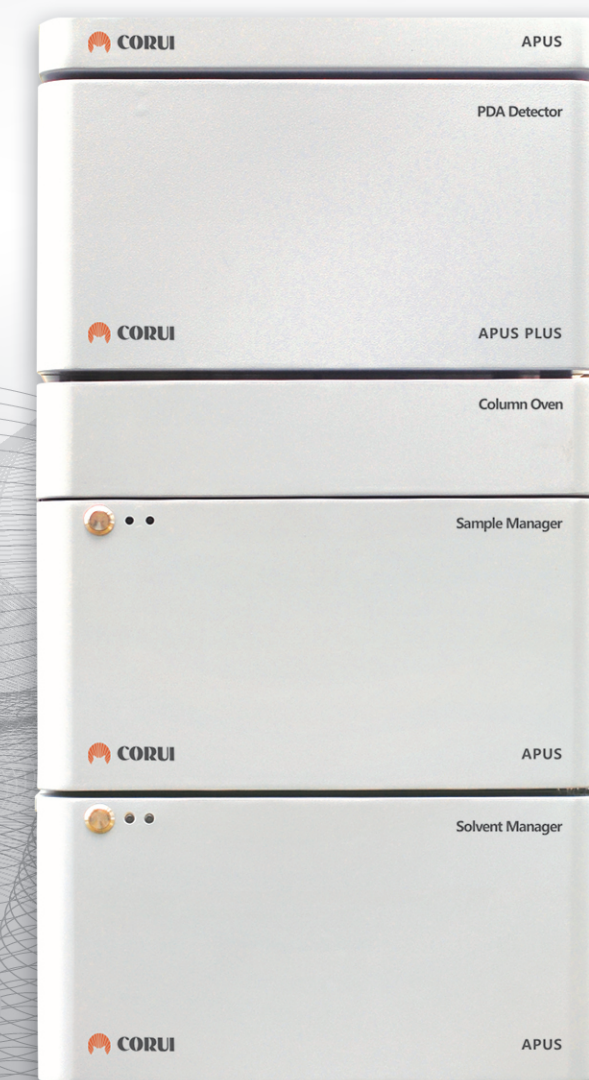


成都珂睿科技有限公司  
**Chengdu Corui Technology Co., Ltd.**  
 地址 / Address: 四川省成都市高新区益州大道1999号15栋阿里中心(阿里巴巴西部基地)7层  
 7F, Alibaba Center, No.1999, Av. Yizhou, High-tech Zone, Chengdu, China  
 电话 / Telephone: 028-86137250  
 邮编 / Zip code: 610041  
 网址 / Website: www.coruitech.com

■ 用途: 本仪器设计用于实验室用途, 不得用于医疗、诊断等临床用途。  
 ©珂睿科技 中国印刷  
 2020年9月 APBRV05061810CN

# APUS

稳妥可靠, 从此实现  
**HPLC with accuracy and stability**



## 全新APUS

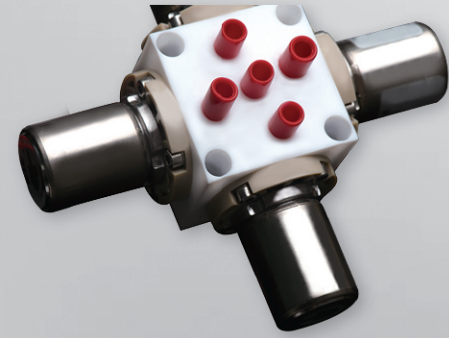
### 看见需求 · 实现想象

不论您追求每次分析结果的可靠性,  
 对重现性、线性、准确性要求苛刻;  
 还是追求实验室效率更进一步,  
 对色谱系统稳定运行在意非常,  
 APUS都会满足您的需求,  
 甚至超越期许。

我们重视核心技术的底层研究,对每一个零配件反复打磨,从零配件原材料研选起严格把关,保证整机系统日复一日,年复一年表现稳定。

### 比例阀

优异的比例混合精度和精细的梯度控制,延迟体积小,有效缩短样品运行时间。



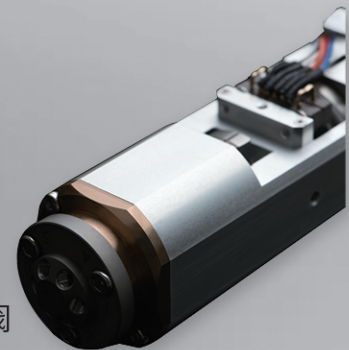
### 压力传感器

超级计算机仿真优化获得几何结构。弹性体采用特种钢材经多道热处理工艺。流通式设计,最小死体积1-15μL可选,量程0-3000psi,分辨率优于1psi。



### 六通阀

专利的CFS技术,有效降低切换瞬间的压力波动。高强度耐磨涂层,通过2万次测试依然无泄漏。



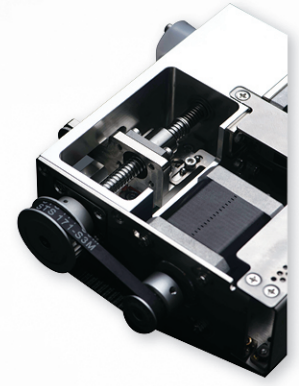
### 泵

流速稳定,不随系统压力变化。



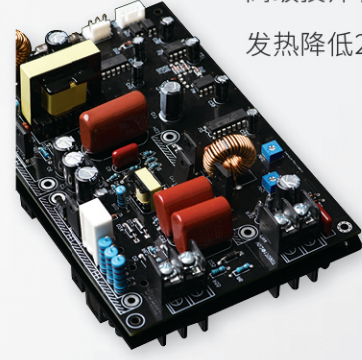
### 注射阀

最小分度0.1μL,体积重复性RSD<0.1%,体积线性>0.999。



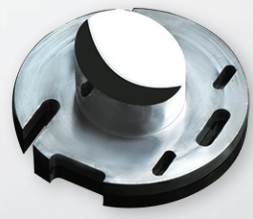
### 氙灯电源板

15min电流精度优于0.01%(万分之一),高级技师手工调配无源元器件,发热降低20%以上。



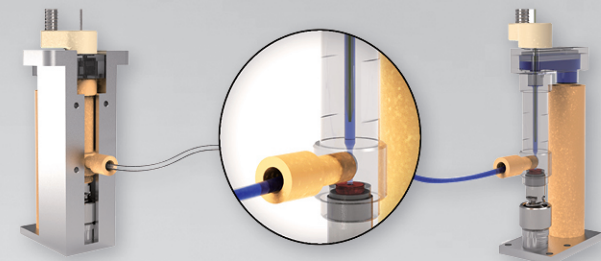
### 反射镜

钻石切削工艺,热稳定性最优化,CAE优化计算的面型,最高可达120%光效率。



### 自动进样器

提供两种选择:FTN或FL。创新的结构设计和极低的交叉污染。



### 单向阀

非对称设计,避免高比例乙腈粘连,低开阀压力,超低泄漏率。



## 色谱工作站



珂睿科技合作Data Apex,

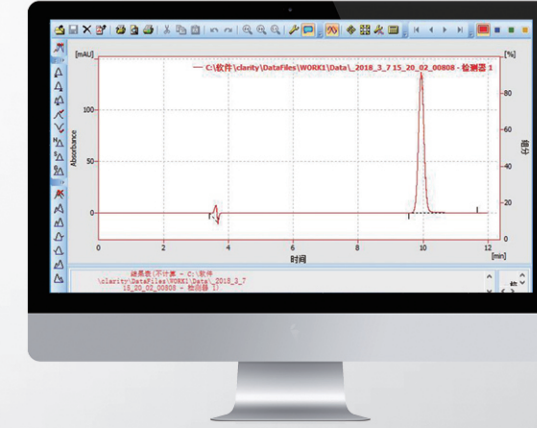
根据实验室一线需求开发出

基于Clarity平台的色谱管理软件,实现APUS系统的数据采集、处理和分析。



### 仪器监控

实时监控仪器状态,快速进行分析前的系统平衡。



### 数据处理

通过色谱图窗口进行色谱图处理,能校准曲线快速计算重复性等参数,还支持杂质峰、信噪比和峰谷比的计算,这些功能大大节省了数据处理所需的时间。

峰号	保留时间	峰名	峰面积	峰高	峰宽	峰位置	峰位置	峰位置	峰位置
1	1.121	1.121	1.121	1.121	1.121	1.121	1.121	1.121	1.121
2	1.121	1.121	1.121	1.121	1.121	1.121	1.121	1.121	1.121
3	1.121	1.121	1.121	1.121	1.121	1.121	1.121	1.121	1.121
4	1.121	1.121	1.121	1.121	1.121	1.121	1.121	1.121	1.121
5	1.121	1.121	1.121	1.121	1.121	1.121	1.121	1.121	1.121
6	1.121	1.121	1.121	1.121	1.121	1.121	1.121	1.121	1.121
7	1.121	1.121	1.121	1.121	1.121	1.121	1.121	1.121	1.121
8	1.121	1.121	1.121	1.121	1.121	1.121	1.121	1.121	1.121
9	1.121	1.121	1.121	1.121	1.121	1.121	1.121	1.121	1.121
10	1.121	1.121	1.121	1.121	1.121	1.121	1.121	1.121	1.121

### 多设备访问

单台PC可控制多达四台/套液相色谱和气相色谱系统,将四个系统注册到色谱工作站,可实现液相色谱和气相色谱系统的切换。



### 审计追踪

用户权限管理,检查跟踪及日志记录功能,可协助客户更好的遵守GxP及FDA CFR 21 Part 11。