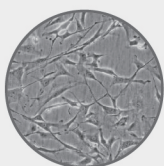


产品可提供 21CFR 及 3Q 认证

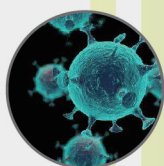
JIMBIO FIL Mono

流式图像计数仪

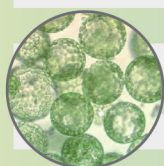
应用方向



原代细胞



肿瘤细胞



原生质体

- ◆ 库尔特+图像法
- ◆ 微流控全样本计数



免费试用: 400-993-9893

www.jim-bio.com 江苏卓微生物科技有限公司

优势互补

库尔特 0.5 μm 高粒径分辨率结合图像染色法, 实现精准计数与活率判断。

低成本

免除任何一次性芯片耗材, 极大降低使用成本。

易操作

用户无需稀释, 仅需一步加样, 系统快速出检测结果并完成自动清洗。

可定制

针对不同的检测需求, 分析软件可定制。

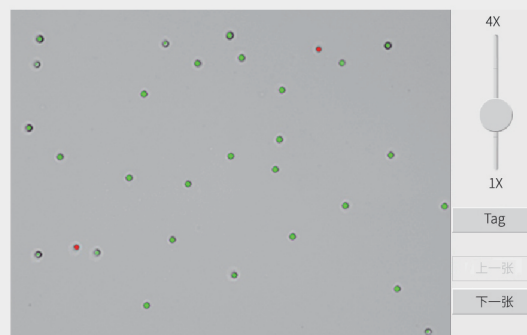


图1 HeLa细胞活性检测标记图
(绿色为活细胞, 红色为死细胞, 白色为碎片)

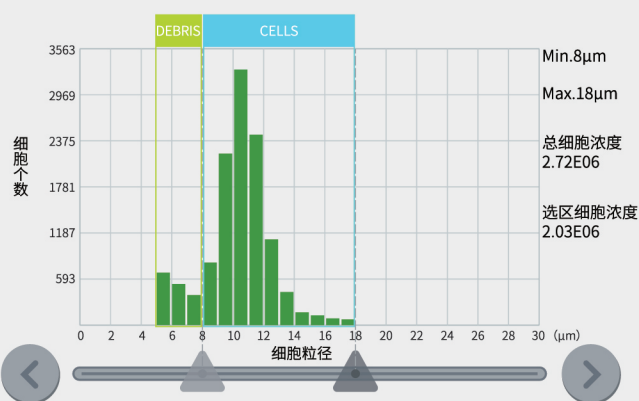


图2 HeLa 细胞全样本检测粒径分布图

- ◆ 准确区分细胞碎片和细胞, 得到真实细胞浓度值;
- ◆ 监测细胞大小、浓度、活率变化;
- ◆ 细胞流动中拍照, 准确区分结团细胞;
- ◆ 可拍 50 张或以上图片, 反复计算。



DEVICE CONFIGURATION & PRODUCT PARAMETERS 设备配置 & 产品参数

◆ 设备配置

一体机	数据输出	USB2.0
产品可提供21CFR及3Q认证	供电方式	独立电源

◆ 产品参数

芯片耗材	不需要	样本体积	10 μL 全样本计数
检测浓度*	1 $\times 10^4 \sim 2 \times 10^7$ cells/mL	检测粒径*	5 $\sim 30 \mu\text{m}$ (图像7 $\sim 30 \mu\text{m}$)
检测时间*	40s	CV值*	$\leq 5\%$
特色功能	图像模块, 自动清洗, 直径选区, 稀释计算	活性判断	台盼蓝染色
应用方向	原代细胞, 肿瘤细胞, 原生质体	产品体积	315 $\times 220 \times 320$ mm

*根据不同应用方案, 江苏卓微生物科技有限公司拥有最终解释权