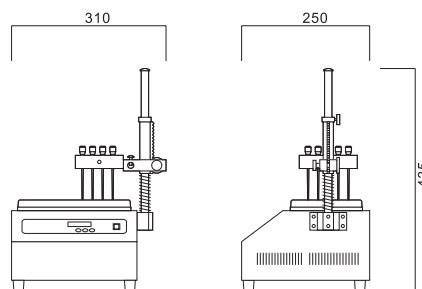


蒸发器、氮吹仪

WIGGENS 氮吹浓缩仪非常适合分离具有不同沸点的混合样品,可以同时或者选择性的将压缩气体鼓入样品顶空部分,加速低沸点样品的蒸发。由于氮气没有氧化性,所以经常选用氮气作为吹扫气源,建议选择 wiggens 品牌的氮空一体机作为吹扫气源。



特点

可调气阀

操作简单,每个管口的开关可以独立控制,也可以同时平行控制,并且可以调节其流速。

精确的温度控制

PID 控制,保证温度的精确和均匀

可选多种模块

宽的模块范围,从 1.5mL 微型管到 13mm 直径试管可选

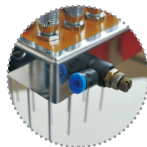
技术参数

型号	WB-503GB	
显示	LED	
操作面板	触摸按键	
温度	范围	室温 +5-120°C
	步进	0.1°C
	控制	PID 控制
气体分配单元尺寸 (WxDxH)	130x110x30mm	
连接孔	带气体流量控制阀	
恒温模块	可同时安装 2 个恒温块,单个恒温块尺寸: 110x90x45mm (WxDxH)	
设备外形尺寸 (WxDxH)	310x250x435mm	
电源	110 / 220V, 50/60Hz, 125W	
重量	6Kg	
尾气系统	无交叉污染	
订货号	172111	



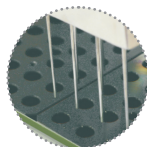
支撑架

可调气孔的高度,齿轮传动和止动螺钉联合作用,操作方便可靠



进气孔和气体分配系统

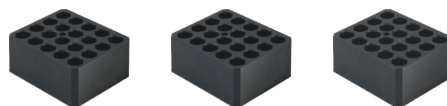
每个样品孔都有单独的进气孔,配有独立旋钮可以开停或调节吹扫气体



出气口

吹扫出的废气可以通过专用排气孔统一排放,可以选用 wiggens 尾气收集富集单元,减少废气排放,保护环境(请咨询 wiggens 技术中心)

模块附件



订货号	名称	型号	孔数	适配容器
172110-01	加热模块	GB1520	20	1.5mL 微型试管
162110-02	加热模块	GB1020	20	10mL 试管
162110-03	加热模块	GB15020	20	15mL 试管