

岛津企业管理(中国)有限公司支持体制



- 分公司
- ◆ 工厂
- 分析中心
- ▲ 维修站点

客服热线电话: 800-810-0439
400-650-0439

本公司在此对中国地图标注信息的行为仅限于表明本公司在中国各地分支机构的区域分布状况, 不作为任何测绘、绘制或其他用途。
本样本内容非商业广告, 仅供专业人士参考。

岛津企业管理(中国)有限公司 / 岛津(香港)有限公司

<http://www.shimadzu.com.cn>

北京

北京市朝阳区朝外大街16号中国人寿大厦14层
邮政编码: 100020
电话: (010)8525-2310/2312 传真: (010)8525-2351

沈阳

辽宁省沈阳市青年大街167号北方国际传媒中心11层
邮政编码: 110016
电话: (024)2341-4778 传真: (024)2325-5577

西安

陕西省西安市锦业一路56号研祥城市广场A座501
邮政编码: 710000
电话: (029)6273-7878 传真: (029)6273-7879

乌鲁木齐

乌鲁木齐市中山路339号中泉广场14H座
邮政编码: 830002
电话: (0991)230-6271/6272 传真: (0991)230-6273

郑州

郑州市中原路220号裕达国际贸易中心A座20层2011室
邮政编码: 450007
电话: (0371)8663-2981/2983 传真: (0371)8663-2982

上海

上海市徐汇区宜州路180号华鑫慧享城B2栋
邮政编码: 200233
电话: (021)3419-3888 传真: (021)3419-3666

成都

成都市锦江区创意产业商务区三色路38号博瑞·创意成都写字楼
B座12层
邮政编码: 610063
电话: (028)8619-8421/8422 传真: (028)8619-8420

南京

南京市鼓楼区汉中中路2号亚太商务楼27层B座
邮政编码: 210005
电话: (025)8689-0258 传真: (025)8689-0237

重庆

重庆市渝中区长滨路2号来福士A座601
邮政编码: 400011
电话: (023)6380-6057 传真: (023)6380-6551

武汉

湖北省武汉市武昌区临江大道96号武汉万达中心31层3112室
邮政编码: 430060
电话: (027)5908-0488 传真: (027)5908-0471

广州

广州市天河区高唐路230号广电智慧大厦
邮政编码: 510656
电话: (020)3718-3888 传真: (020)3718-3804

昆明

昆明市青年路432号天恒大酒店 908室
邮政编码: 650021
电话: (0871)6315-2986/2987 传真: (0871)6315-2991

深圳

深圳市福田区天安数码城天展大厦1楼 F2.6-1C
邮政编码: 518040
电话: (0755)8340-2852 传真: (0755)8389-3100

香港

香港九龙尖沙咀海洋中心1028室
SUITE 1028, OCEAN CENTRE, HARBOUR CITY,
TSIM SHA TSUI, KOWLOON, HONG KONG
电话: (00852)2375-4979 传真: (00852)2199-7438

注: 样本中关于产品性能、功能等信息的表述及对比范围, 仅限于岛津自产和岛津合作的产品。本产品资料所宣传的内容, 以本版本为准, 资料中的试验数据除注明外均为本公司的试验数据 (另有说明的除外)。本资料所有信息仅供参考, 如有变动恕不另行通知。

印刷日期: 2021. 12

株式会社 岛津制作所

604-8511 京都市中京区西ノ京桑原町1
电话: 81(75)823-1111 传真: 81(75)811-3188
URL: <http://www.shimadzu.com>

本书中所记载的公司名称、产品服务名称及商标均为株式会社岛津制作所
的注册商标或商标。本书中有未标明TM标志和®标志之处。
本书中所使用的其他公司的商号、商标的所有权非株式会社岛津制作所所有。

MALDI-8030

岛津
SHIMADZU
Excellence in Science

双极性台式线性MALDI-TOF质谱仪
MALDI-8030



经济实惠的主力设备

一流的灵敏度和分辨率

为您轻松检测分析物

创新电子产品

快速、高通量瞬态记录仪提供快速数据传输和更详细的分析

多LED面板

前面板LED有10种以上的指示配置，可使您随时了解仪器状态

灵活性

双极性离子源扩展了您的样品分析的范围

优秀的可见度

高清彩色摄像机可以清晰地看到样品点

获奖设计

基于屡获殊荣的MALDI-8020设计

快速得到结果

- 快速（200 Hz）固态激光器
- 使用负载锁定室快速进样
- 快速样品台移动

安全性和完整性

通过密码控制的用户登录、加密数据和用户可追溯性促进了数据完整性，以实现合规性

耐用性

- 免维护，无油隔膜泵，无需干燥剂，节省您的成本
- 可进行20亿次发射的领先长效激光器
- 自清洁特有TrueClean™ 一键激光技术减少了工程师的工作量

安静运行

<55 dB具有超越常规实验室设置的适应性和摆放灵活性

防错工作流程

集成条形码阅读器-当与FlexiMass™-DS靶板*一起使用时-可减少分析前的误识别错误

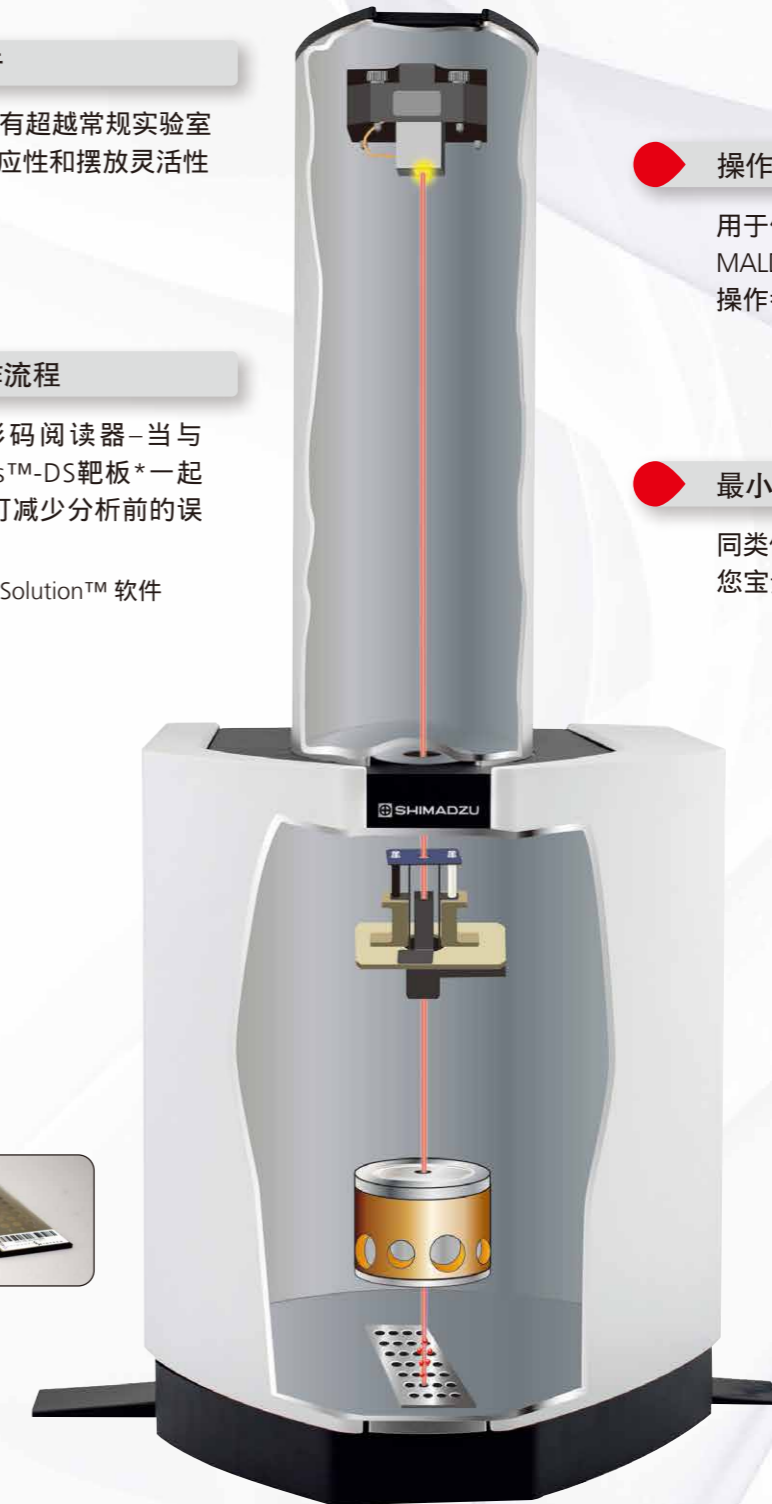
*需要AuraSolution™ 软件

操作简便

用于仪器控制的直观、流行的MALDI Solutions™ 软件套件让操作者能够轻松接受培训

最小占地面积

同类仪器中最小的仪器-可节省您宝贵的实验室空间



MALDI-8030
双极性台式线性MALDI-TOF质谱仪

适用于您所有应用场景的解决方案

食品与日化

适用于您所有应用场景的解决方案

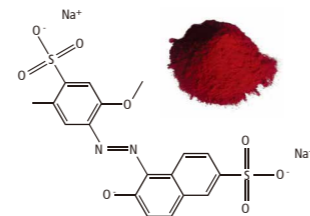
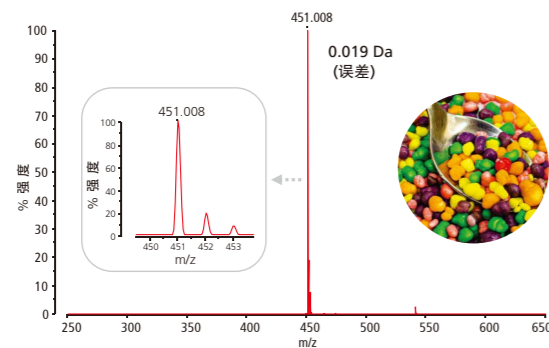
教学与研究实验室



理想的...产品筛选

岛津MALDI-8030提供了理想的分析解决方案，无论是在特级初榨橄榄油中存在葵花油等掺假物；在糖果中使用受监管的添加剂；还是化妆品中存在清真成分。

甜品/糖果中的食用着色剂

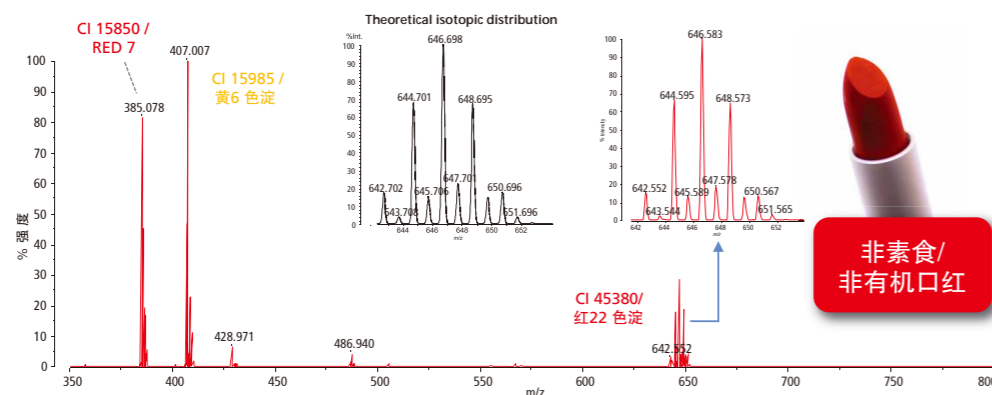


Allura Red AC (FD&C Red 40; E129)
[M-H]⁻ m/z 451.027*
*计算值(Na+离子损失)

糖果行业在产品获准放行前对甜品/糖果中的着色剂进行监管。

MALDI-8030可以使用简单的工作流程和领先的MALDI线性TOF质量精度和分辨率的组合来检测FD&C和E数小分子化合物（在该示例中，Allura red），表明它是筛选这类样品的合适分析方案。

化妆品/口红中使用的色素分析



非素食/
非有机口红

MALDI-8030能够很方便地确定是否存在适合于素食/有机/清真化妆品（在所实施例中为口红）的色素。高质量的数据使观测到的同位素分布与理论的同位素分布具有良好的相似性。这对于进一步确定色素是有用的。

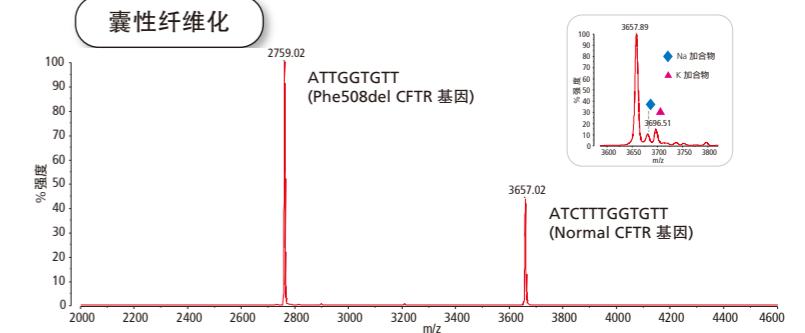
易于使用意味着...教学实验室的明智选择

作为MALDI-TOF MS的先驱，岛津设计了MALDI-8030，使其易于使用，同时仍然保持了出色的速度、耐用性和质量精度。所有这些特点都有助于在生物分析教学实验室向学生引入这项技术，MALDI-8030极短的结果周期将与教学课程无缝配合。

用于教学示范的基因分型

MALDI-8030对寡核苷酸的分析很容易，为实验室演示教学提供了良好的范例，并省去了耗时的凝胶/溴化乙锭检测寡核苷酸的繁琐工作。

MALDI-8030的双极性离子源可以灵活地在负离子模式（主光谱）下分析寡核苷酸，结果与包含加合物的正离子模式相比，质谱图更清晰（见插图）。

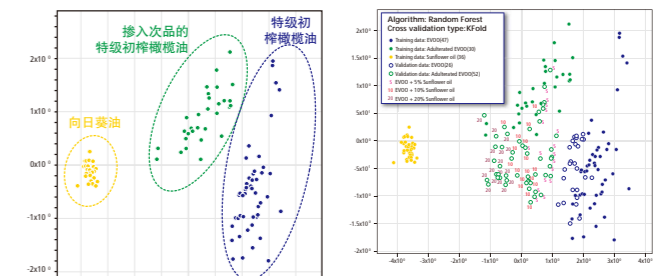


先进的功能意味着……适用于研究实验室

MALDI Solutions 软件中高级可配置功能的可用性以及用于专用应用程序的附加工具。

有信心的数据挖掘

成功的数据分析算法是研究实验室将复杂数据过滤成有意义的结果或识别关键但秘密的生物标志物的关键。这只有在具有可重现的质量原始数据的情况下才有可能。MALDI-8030 提供一流的质量精度和分辨率，以及用于数据对齐的自动锁定质量 MALDI Solutions 软件，以促进此过程。



使用eMSTAT Solution™的PCA评分图分析结果。

机器学习 (RandomForest) 分析* 能够对5%掺假特级初榨橄榄油 (EVOO) 进行盲品分类, 准确率为100%。
*需要eMSTAT Solution 软件。

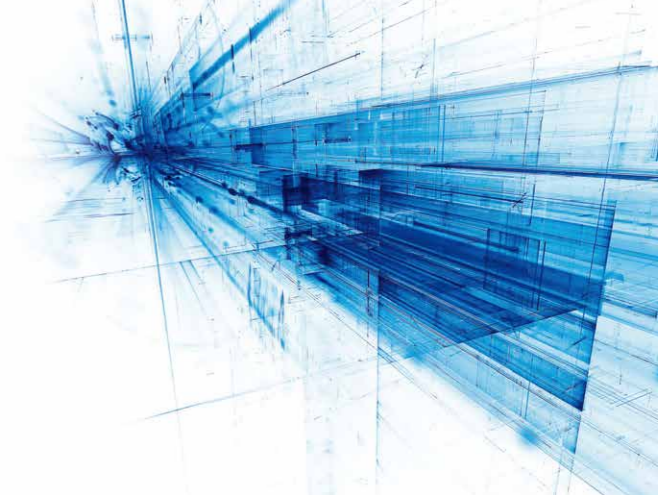


适用于您所有应用场景的解决方案

监管和制造实验室

技术层出不穷

基于性能的设计...

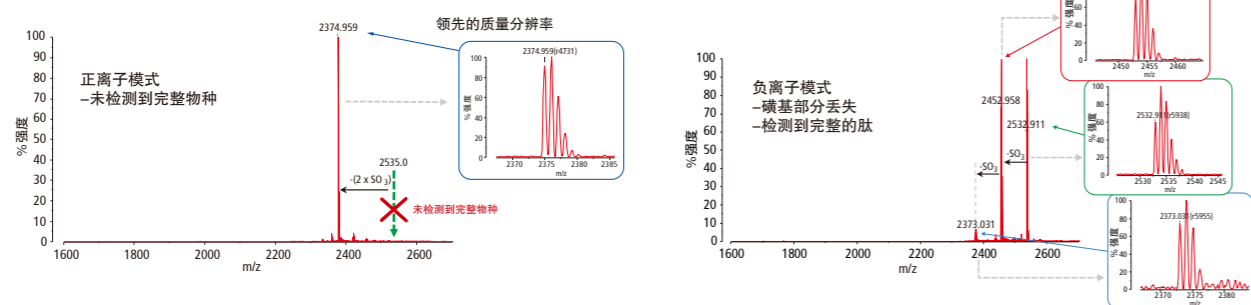


双极性多功能性...用于制造/GMP

- 双极性：分析物在完整质量分析中的灵活性
- 集成数据安全（便于21CFR第11部分的合规性）：管理员控制的用户登录和用户可追溯性
- 保存方法：是方法开发和验证后锁定GMP协议的理想选择
- 用于高质量药物偶联物的宽质量分析范围（高达m/z 500,000）
- 自动lockmass特性：适用于生物仿制药的可重现批次分析

（生物）制药，聚合物，寡核苷酸，基因检测，质量控制的明智选择。

生物制药中的肽QC



在对生产批次的不稳定肽进行QC过程中可以看到阴性模式分析的优势^{*}。在这种情况下，在正离子模式（左图）下未检测到硫酸化物质，因为优先电离，但在负离子模式（右）中清晰可见，其中检测到完整的肽和所有硫酸化物质。

^{*}可能需要QC Reporter™ 软件。

[^]经Bachem（英国）有限公司许可善意获得的样本和数据。

临床样本分析

岛津MALDI-8030是明智的选择，通过快速MALDI激光和样品台提供快速的样品引入，从而为您的时间-结果周期提供高通量。

集成条形码阅读器允许无缝跟踪，以减少与一次性FlexiMass靶板*一起使用时的误识别错误，该靶板专为生物用途设计。

^{*}需要SampleStation™ 和AuraSolution™ 软件。

专家意见

“新的质谱仪很容易操作，它非常适合我们在黑色素瘤筛查中的脂质应用。”

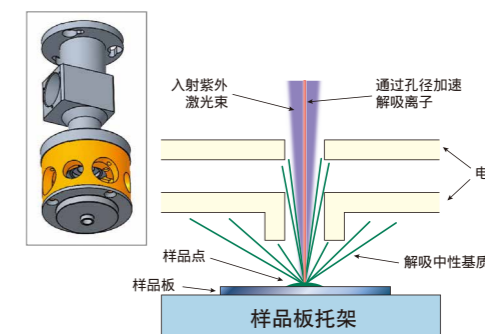
Egoitz Astigarraga 博士
IMG Pharma Biotech, 西班牙



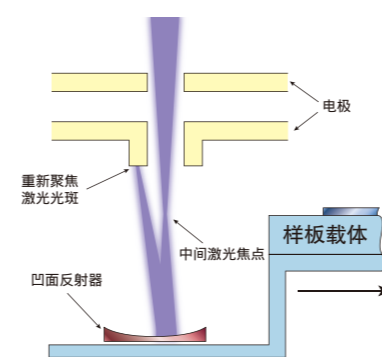
...灵敏度与分辨率

Widebore™ 离子光学

这项特有技术显著减少了解吸的MALDI样品的污染。MALDI激光束的近垂直（同轴）入射和相机视图产生了MALDI源的突出的离子化效率和高质量的样本图像。静电透镜提供高灵敏度和分辨率。



...耐用性



TrueClean™

岛津TrueClean技术集成在MALDI-8030中，是一种独特的设计，可实现离子光学元件的无缝自清洁，而无需打破真空，也无需移除离子光学元件。MALDI激光器（用于样品分析的同一激光器）由用户激活的全自动过程从样品分析室中的反射镜反射，以去除第一个透镜上的样品碎片，从而进一步扩展系统的耐用性。

