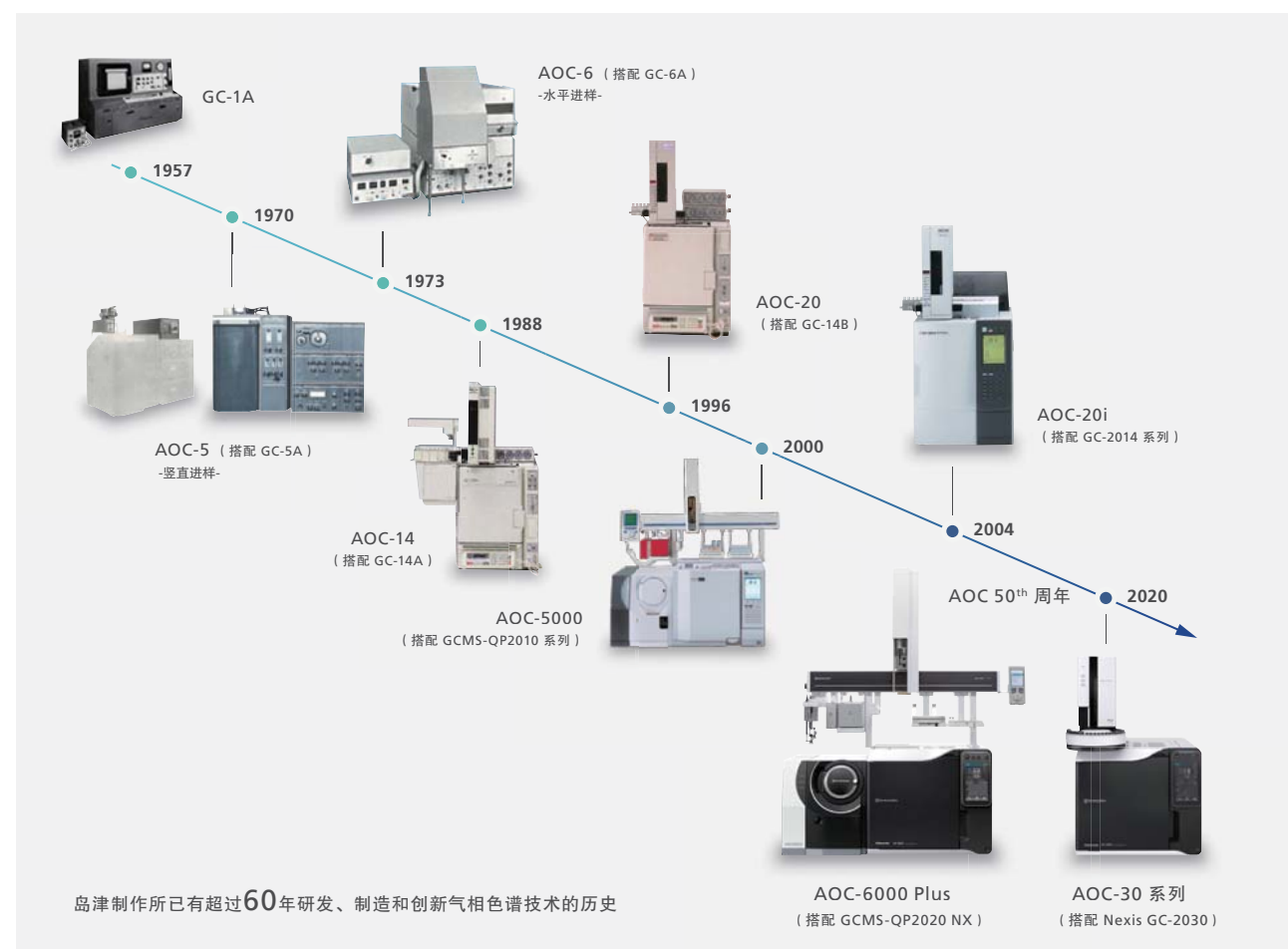


岛津GC/GCMS用AOC自动进样器创新之路



客服热线电话：800-810-0439
400-650-0439

岛津企业管理(中国)有限公司 / 岛津(香港)有限公司

<http://www.shimadzu.com.cn>

北京
北京市朝阳区朝外大街16号中国人寿大厦14层
邮政编码：100020
电话：(010)8525-2310/2312 传真：(010)8525-2351

上海
上海市徐汇区宜州路180号华鑫慧享城B2栋
邮政编码：200233
电话：(021)3419-3888 传真：(021)3419-3666

广州
广州市天河区高唐路230号广电智慧大厦
邮政编码：510656
电话：(020)3718-3888 传真：(020)3718-3804

沈阳
辽宁省沈阳市青年大街167号北方国际传媒中心11层
邮政编码：110016
电话：(024)2341-4778 传真：(024)2325-5577

成都
成都市锦江区创意产业商务区三色路38号博瑞·创意成都写字楼B座12层
邮政编码：610063
电话：(028)8619-8422 传真：(028)8619-8420

昆明
昆明市青年路432号天恒大酒店 908室
邮政编码：650021
电话：(0871)6315-2986/2987 传真：(0871)6315-2991

西安
陕西省西安市锦业一路56号研祥城市广场A座501
邮政编码：710000
电话：(029)6273-7878 传真：(029)6273-7879

南京
南京市鼓楼区汉中门2号亚太商务楼27层B座
邮政编码：210005
电话：(025)8689-0258 传真：(025)8689-0237

深圳
深圳市福田区天安数码城天展大厦1楼 F2.6-1C
邮政编码：518040
电话：(0755)8340-2852 传真：(0755)8389-3100

乌鲁木齐
乌鲁木齐市中山路339号中泉广场14H座
邮政编码：830002
电话：(0991)230-6271/6272 传真：(0991)230-6273

重庆
重庆市渝中区青年路38号重庆国贸中心1702座
邮政编码：400010
电话：(023)6380-6068/6058 传真：(023)6380-6551

香港
香港九龙尖沙咀海洋中心1028室
SUITE 1028, OCEAN CENTRE, HARBOUR CITY,
TSIM SHA TSUI, KOWLOON, HONG KONG
电话：(00852)2375-4979 传真：(00852)2199-7438

郑州
郑州市中原路220号裕达国际贸易中心A座20层2011室
邮政编码：450007
电话：(0371)8663-2981/2983 传真：(0371)8663-2982

武汉
湖北省武汉市武昌区临江大道96号武汉万达中心31层3112室
邮政编码：430060
电话：(027)5908-0488 传真：(027)5908-0471

注：样本中关于产品性能、功能等信息的表述及对比范围，仅限于岛津自产和岛津合作的产品。本产品资料所宣传的内容，以本成本为准，资料中的试验数据除注明外均为本公司的试验数据。本资料所有信息仅供参考，如有变动恕不另行通知。

印刷日期：2021.04

株式会社 岛津制作所

604-8511 京都市中京区西ノ京桑原町1
电话：81(75)823-1111 传真：81(75)811-3188
URL：<http://www.shimadzu.com>

本书中所记载的公司名称、产品服务名称及商标均为株式会社岛津制作所的注册商标或商标。本书中有未标明TM标志和®标志之处。本书中所使用的其他公司的商号、商标的所有权非株式会社岛津制作所所有。

AOC-30系列



液体自动进样器
AOC-30 系列



Next Industry Standard

样品数量不断增长、数据质量要求日益严格、提高运行效率的压力日益紧迫是现代分析实验室面临的三大主要挑战，很多管理者一直努力在速度、效率和质量要求之间寻找平衡点.....

针对这些关注点，岛津全新推出AOC-30系列液体自动进样器，助力气相色谱和气相色谱质谱分析达到新高度，为现代实验室发展赋能。

01

稳——质效兼修稳无忧

02

灵——以灵驭繁效率高

03

慧——秀外慧中易操作



AOC™ - 30 系列

液体自动进样器

稳·灵·慧

激发潜能，迎风而行

与GC/GCMS共创新价值

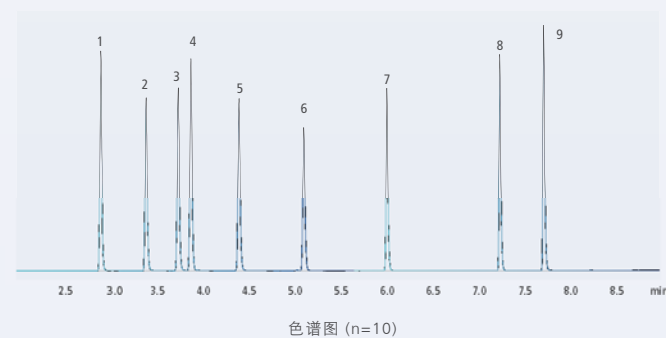




质效兼修稳无忧

创新技术确保优异的重现性

AOC-30降低了分析人员的重复操作负担，实现了手动进样难以达到的高精度分析，避免了不同分析人员之间的操作误差。AOC-30采用独特进样方法，实现优异的重现性，同时最大化减小隔垫损伤和降低衬管污染（专利申请中）。

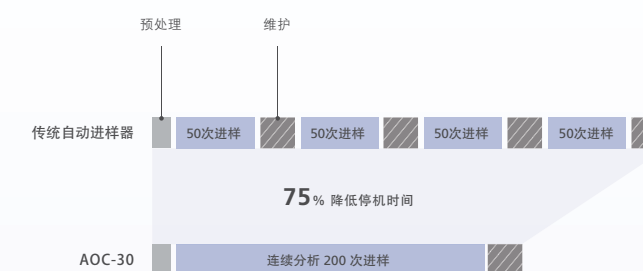


峰面积重现性 (%RSD)

1 正癸烷	0.162	6 壬酸甲酯	0.157
2 正辛醇	0.163	7 癸酸甲酯	0.141
3 2,6-二甲基苯酚	0.160	8 十二酸甲酯	0.180
4 正十一烷	0.145	9 二环己基胺	0.208
5 2,6-二甲基苯胺	0.149		

长期稳定分析，效率无忧

定期维护所占用的仪器停机时间是限制实验室运行效率的重要因素之一。AOC-30可搭配高质量岛津原装消耗品（如超长寿命隔垫、超长寿命进样针、锥形清洁瓶垫等），能够实现更长时间的稳定分析。通过降低维护频率和减少系统停机时间，您将有更多时间用于样品分析和出具结果，提升实验室运行效率。



超长寿命隔垫

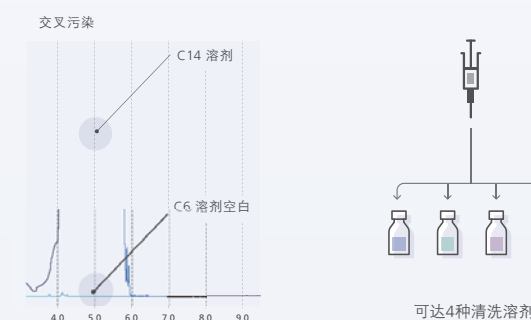
岛津Xtra超长寿命隔垫采用专门设计的独特结构，具有优异的耐久性，其使用寿命是传统隔垫的10倍以上，连续进样可达1000次以上。



超大容量溶剂，任务无忧

根据分析目的，支持多达4种类型的洗针溶剂，实现极低交叉污染。

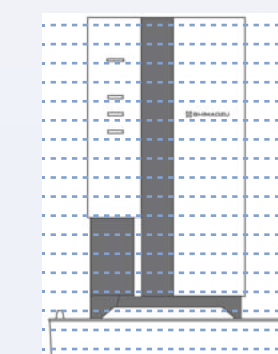
支持超大容量的溶剂使用。单塔模式时支持4个4mL溶剂瓶（约11.2mL的溶剂量）。塔+样品盘模式时支持12个4mL溶剂瓶（约33.6mL的溶剂量）。您再无须担心大量样品连续分析时洗针溶剂意外耗尽问题。



超强耐腐蚀设计

采用优化的惰性涂层提高了自动进样器对有机溶剂的耐受性，通过特殊的气体流路设计，避免了灰尘等干扰物质进入系统内部。

即使在非常复杂和严苛的环境中（潮湿、粉尘等），超强耐腐蚀设计亦可降低意外故障所导致的停机时间，保证系统长期稳定，使用无忧。

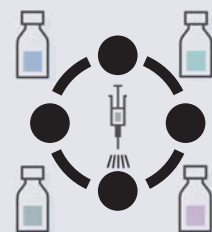


采用严格粉尘实验验证抑制粉尘吸附的效果

以灵驭繁效率高

方法灵活

支持自定义洗针溶剂类型和多达4种溶剂交互的洗针程序（专利申请中），支持多层进样、低速进样、调整柱塞运行速度等，助您打造定制化和精细化的进样操作。



空间灵活，紧凑式机身设计

随着实验室的发展，空间大小成为限制实验室运营效率的重要因素之一。AOC-30采用紧凑式机身设计，占用空间更小，在与Nexis GC-2030配置使用时，整套系统能够充分利用现有实验室的工作空间。单塔模式时整机宽度仅为553mm，塔+样品盘模式时整机宽度仅为851mm。



配置灵活，扩展丰富

单塔模式作为首选，可满足多达30位的样品容量需求，覆盖了广泛的样品分析任务。

根据分析工作的需要，也可扩展双塔模式、塔+样品盘模式、双塔+样品盘模式等，满足更高的任务要求。同时还可选配其他功能，如样品冷却/加热模块、条形码扫描模块等，升级无忧。

<p>30 samples</p> <p>单塔模式</p> <p>标准30位</p> <p>清洗瓶/废液瓶 4 mL x 4</p>	<p>60 samples</p> <p>双塔模式</p> <p>标准60位 可进行双流路同时分析</p> <p>清洗瓶/废液瓶 4 mL x 8</p>	<p>150 samples</p> <p>塔+样品盘模式</p> <p>标准150位*</p> <p>清洗瓶/废液瓶 4 mL x 12</p>	<p>150 samples</p> <p>双塔+样品盘模式</p> <p>标准150位* 可进行双流路同时分析。</p> <p>清洗瓶/废液瓶 4 mL x 24</p>
--	---	---	--

* 使用1.5mL样品瓶时是150位，使用4mL样品瓶时是96位。

双塔进样系统让分析效率翻倍！

Nexis GC-2030支持配置两台AOC-30i进样塔，此时样品量可提升至60位，实现双塔同时进样，其好处在于：分析通量提高了一倍，相当于一台GC当两台用，提高现有仪器的利用率，节约了宝贵的分析时间。您也可以再加配样品盘，进一步提高分析能力和实验效率。

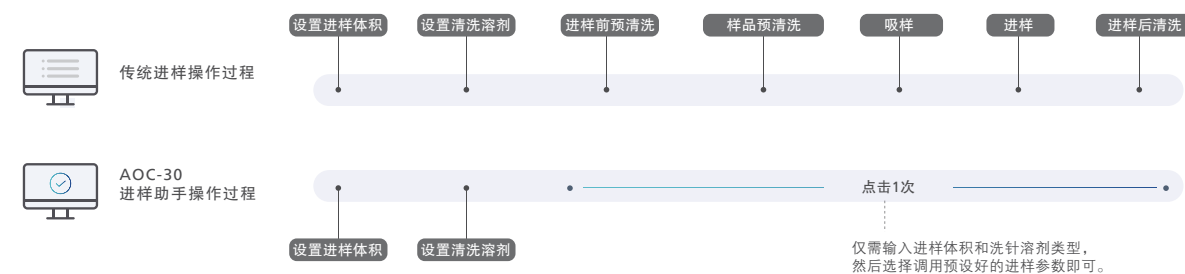
秀外慧中易操作

进样助手功能

融入大师级进样分析经验，简单操作即可让分析得心应手



看似“简单”的进样动作，如果要得到高质量的分析数据，则往往需要根据具体目标样品的特性进行专门的进样参数设置。AOC-30基于以往的专业分析经验，将适于典型特性样品的进样参数预先内置在其中，分析时仅需根据样品，“一键选择”即可创建适合的进样方法。不管您是经验丰富的资深用户，还是刚刚开始使用GC/GCMS的新手，使用进样助手功能，简单操作即可让分析得心应手。



进样大师，更懂正在分析的您

仅需设置进样体积和洗针溶剂类型，一键选择预置的进样参数（专利申请中）

采用贴近实际操作的图标显示真实操作流程，直观方便，易于理解。点击选择“预置的进样方法”后，也可根据需要在图示中进一步调整进样参数和程序，从而得到针对性更强的定制化进样方法，助您打造智慧型实验室。

预置方法

- 标准模式
- 最小化交叉污染模式
- 溶剂节省模式
- 样品节省模式
- 粘性样品模式
- 多层进样模式

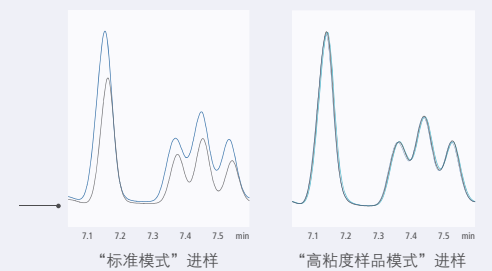
进样助手界面

应用示例：高粘度样品

对于甘油、润滑油和柠檬油等高粘度样品：无需稀释操作，直接选择自动进样器的“粘性样品模式”进样，可实现精确的进样操作，得到优异的数据结果。

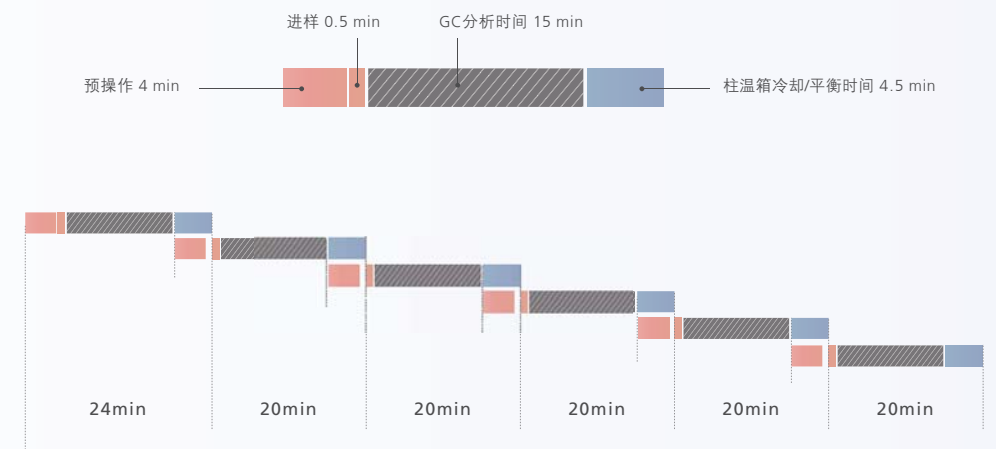
粘性样品柠檬油的10针进样连续分析

红线所示是采用标准进样模式的第8针进样谱图，此时进样效果不佳导致了数据结果质量不高，峰面积很小。



重叠进样，实现分析效率再提升

AOC-30重叠进样功能可实现在当前样品分析结束之前（例如GC循环中或分析结束）就开始对下一个样品进行预操作（洗针）。在批处理连续分析中，通过将进样针吸样/进样之前的预操作与GC循环进行时间重叠来提高样品分析通量和效率。比如，在如下6次连续分析的批处理中，一个批处理循环周期即可节省20min时间。



* AOC-30的预处理操作在分析时间结束后立刻开始。



远程连接，让分析尽在掌控

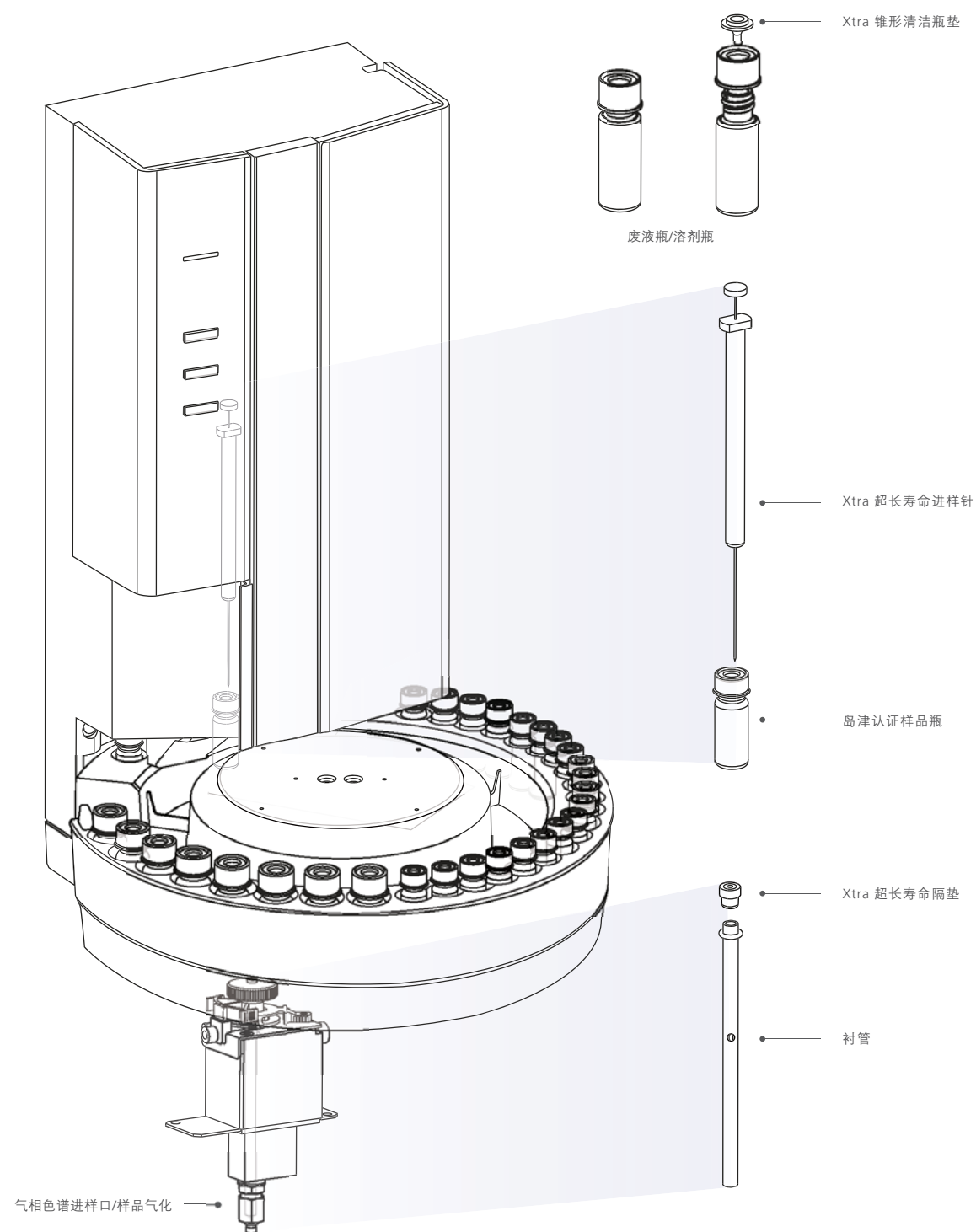
LabSolutions GC工作站标配了远程访问工具LabSolutions Direct，可通过智能手机或平板电脑上的简洁用户界面实现对GC整个系统的远程控制或监控。

智慧感知，让意外永不在线

专门配置了可感知样品瓶是否正确放置的传感器，可在分析开始前，对样品瓶、溶剂瓶或废液瓶的漏放或误放信息进行提醒。您可根据工作需要灵活选择终止分析或跳过此样品继续下一个样品分析，避免了意外停机或运行所带来的分析资源浪费。

经过测试和验证的岛津消耗品

要获得准确的分析数据，降低意外或定期维护所导致的系统停机时间，稳定可靠的消耗品非常重要。岛津可提供广泛用途的GC/GCMS消耗品，助力GC/GCMS分析效率和通量达到新高度。



岛津认证样品瓶 (CQ)

岛津 (CQ) 样品瓶，采用与仪器同等的严苛设计要求，可显著降低隔垫渗出，得到可信赖的高质量分析结果，避免分析风险。



Xtra 锥形清洁瓶垫

理想的溶剂瓶专用瓶垫，专门设计的锥形巧妙结构确保了洗针溶剂不受瓶垫的污染，有利于更长时间的多样品连续分析。



Xtra 超长寿命进样针

采用特种钛合金材质推杆，具有优异的柔韧性。不易弯曲，不易发生针杆变涩，有利于长期稳定分析。传统上进行水溶液分析时，如果采用不锈钢材质推杆的进样针，则极易出现推杆卡顿和进样效果不佳现象，而岛津Xtra 超长寿命进样针可轻松胜任此类分析工作。



Xtra 超长寿命隔垫

痕量分析的理想选择。使用寿命是常规隔垫10倍以上。专为长期分析设计的独特隔垫结构，极大减少了连续进样所产生的碎屑，分析无忧。