

## 强制对流干燥箱

强制对流静音多翼式风扇, 气流稳定, 无噪音, 温场均匀性好。适用于干燥玻璃器皿, 灭菌和高温环境的实验

### 特点

- > PID 微电脑控制
- > 简单的校准和自动调整功能
- > 温度控制范围: 室温 +10°C -250°C
- > 自动定时开关: 1分~99时59分
- > LED 屏的直观控制面板及触控按键
- > 显示分辨率: 0.1°C
- > 过热保护以及开门报警功能
- > 可以预存 3 个温度值, 方便操作
- > 标配 RS232 接口

### 构造特点

- > 强制对流静音多翼式风扇, 确保良好的温度分布率。
- > 钢化玻璃观察窗易于观察箱内样品 ( 选配 )
- > 易于打开箱门的把手。
- > 内胆弧形四角便于清洁。
- > 耐腐蚀耐热的镍铬铁合金护套加热器。
- > 两个滑盖型通风口有助于控制内部空气中的蒸汽排放 ( 直径 38mm )。



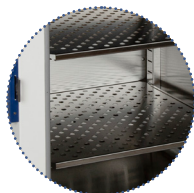
### 订货信息

型号	WF-02G	WF-12G	WF-22G	
体积 ( L )	50	100	150	
温度波动度	范围 ( °C )	室温 +10~ 250		
	精度 at 100°C	0.5	0.6	0.8
尺寸 ( W × D × H )	内部 ( mm )	400 × 420 × 420	480 × 460 × 500	500 × 480 × 625
	外部 ( mm )	540 × 620 × 780	600 × 690 × 810	660 × 750 × 920
搁板数量 ( 标配 / 最多 )	2/8	2/12	2/14	
净重 ( kg )	55	62	72.5	
电源要求 ( 230V, 50 / 60 Hz )	4.4A	6.1A	7.4A	
订货号	W6061050	W6061100	W6061150	

### 可选附件

#### 带孔的搁板

不锈钢材质, 不需要工具即可移取, 易于清洗



订货号	描述 W × L ( mm )	适合主机型号
W6060501	365 × 315	WF-02G
W6061001	450 × 380	WF-12G
W6061501	465 × 400	WF-22G

#### 观察窗

箱门带三层钢化玻璃观察窗便于观察内部样品



订货号	描述厚度 / xW × L ( mm )	适合主机
W6060502	5 / 150 × 280	WF-02G
W6061002	5 / 150 × 380	WF-12G, WF-22G